

○ 品目別の入荷量、価格の見通しは以下のとおり。

(単位:%)

品目	5月の入荷量			5月の卸売価格			(参考)前年5月の主産県シェア
	前月 対比	前年 対比	平年 対比	前月 対比	前年 対比	平年 対比	
だいこん	=	=	=	↗	=	=	千葉(67)、石川(13)、群馬(7)、青森(5)
にんじん	↗	=	=	↘	=	=	徳島(58)、岐阜(40)
はくさい	↘	=	=	=	↗	=	茨城(97)
キャベツ	↗	=	=	=	↗	=	愛知(81)、千葉(15)
ほうれんそう	=	=	↘	=	=	=	岐阜(66)、静岡(16)、石川(15)
ねぎ	=	=	=	↗	=	=	大分(43)、茨城(19)、福井(8)、静岡(7)、石川(5)
レタス	↗	↘	↗	↘	↗	↘	長野(63)、茨城(29)
普通トマト	↗	↗	=	↘	=	=	愛知(52)、石川(26)、熊本(19)
ミニトマト	↗	=	=	↘	=	=	愛知(88)、熊本(6)
きゅうり	↗	=	↘	↘	=	↗	石川(64)、高知(22)、群馬(8)
なす	↗	=	=	=	=	=	高知(65)、熊本(27)
ピーマン	=	=	=	↘	=	=	高知(72)、鹿児島(16)、韓国(10)
ばれいしょ	↗	=	↘	↘	=	↗	長崎(79)、鹿児島(21)
たまねぎ	=	=	↘	↘	↗	↗	愛知(40)、兵庫(28)、大阪(12)
ブロッコリー	↗	↘	=	↘	=	=	石川(47)、長崎(39)、高知(9)
計	↗	=	=	=	=	=	

注1: 入荷量と卸売価格の表し方

符 号	入荷量	卸売価格
↗	多 い	高 い
=	並	並
↘	少 ない	安 い

注2: 前年5月の主産県シェアの()は、前年の金沢市中央卸売市場における占有率である。

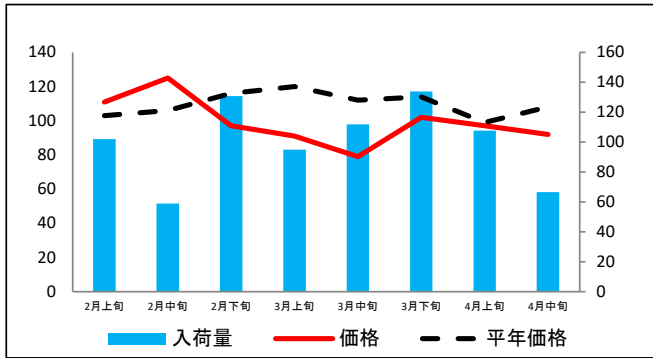
注3: 平年は、過去5カ年の平均値である。

なお、表中の符号について、「=」(並)とは、平年との比率が90~110%の間であることを示している。

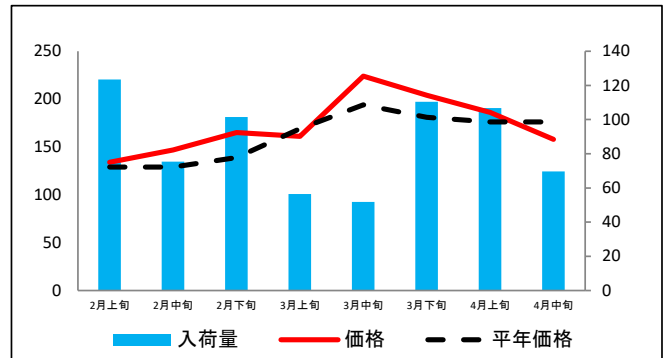
(参考1) 金沢市中央卸売市場における品目別入荷量及び価格動向

単位<左:価格(円/kg)、右:入荷量(t)>

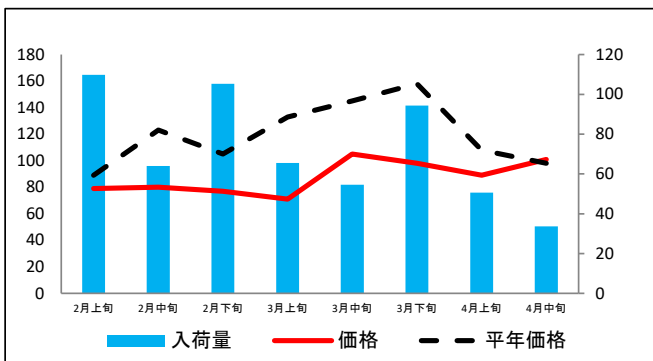
だいこん



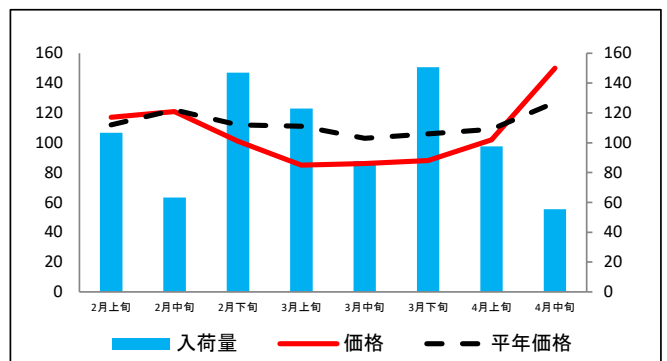
にんじん



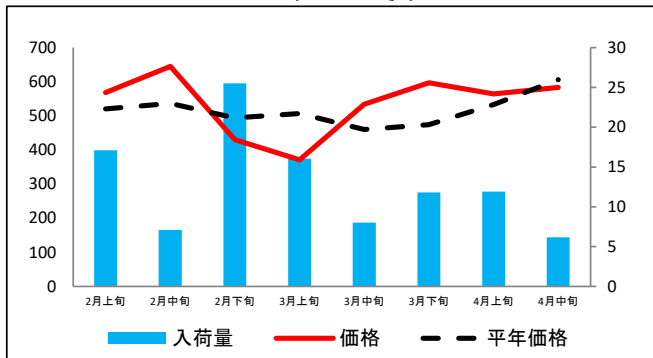
はくさい



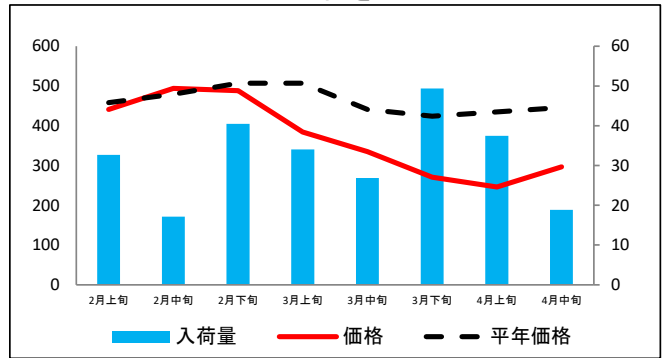
キャベツ



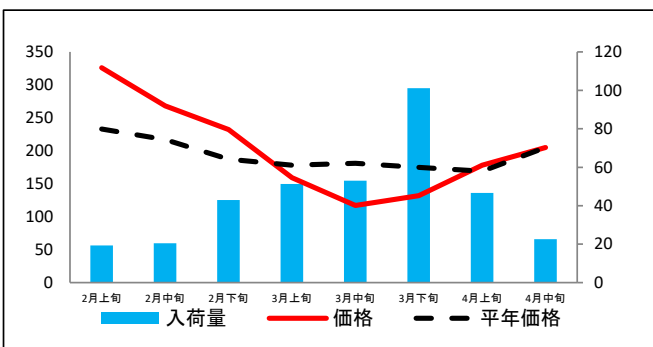
ほうれんそう



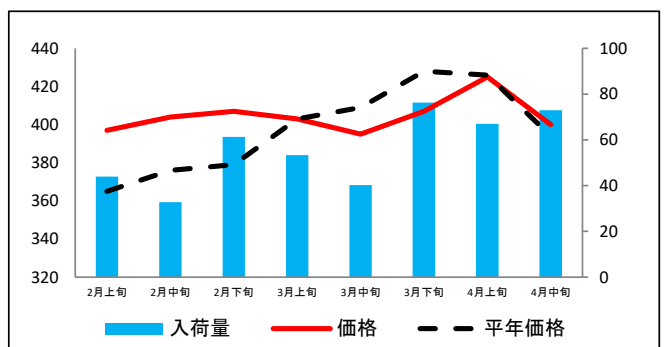
ねぎ



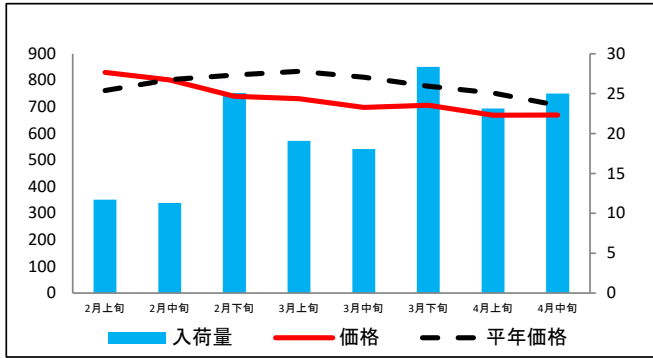
レタス



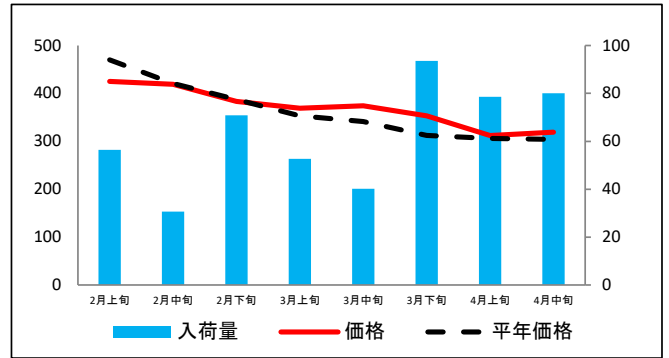
普通トマト



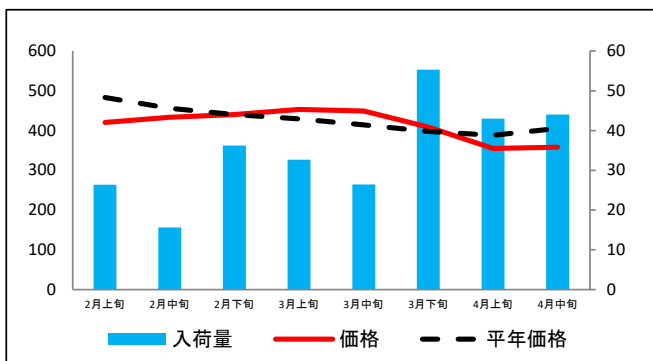
ミニトマト



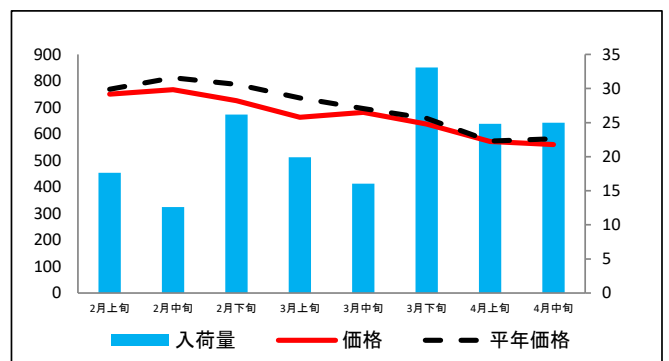
きゅうり



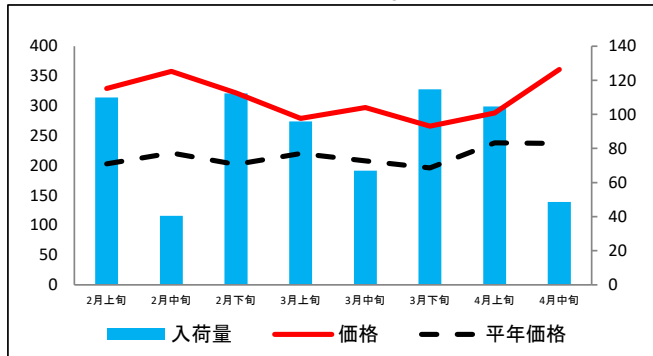
なす



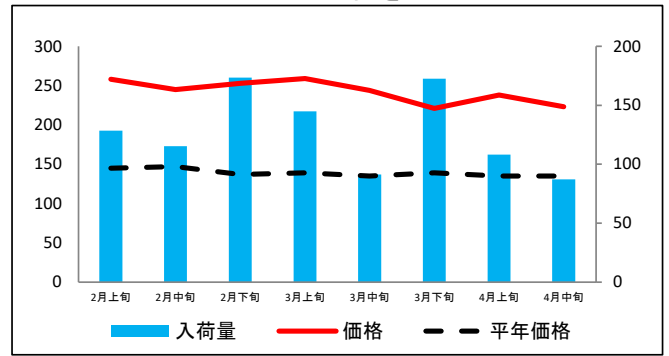
ピーマン



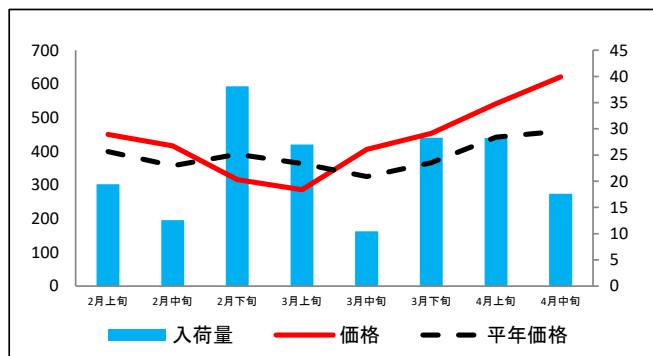
ばれいしょ



たまねぎ



ブロッコリー



資料：金沢市中央卸売市場日報

(参考2) 金沢市中央卸売市場における品目別の価格推移

単位：円/kg

品目	2月上旬		2月中旬		2月下旬		3月上旬		3月中旬		3月下旬		4月上旬		4月中旬	
	価格	平年比	価格	平年比	価格	平年比	価格	平年比	価格	平年比	価格	平年比	価格	平年比	価格	平年比
だいこん	111	108%	125	118%	97	84%	91	76%	79	71%	102	89%	97	98%	92	85%
にんじん	134	104%	147	114%	165	119%	161	95%	224	115%	204	113%	186	106%	158	90%
はくさい	79	89%	80	65%	77	73%	71	53%	105	72%	98	62%	89	82%	101	103%
キャベツ	117	104%	121	99%	101	90%	85	77%	86	83%	88	83%	102	94%	150	118%
ほうれんそう	568	109%	645	120%	430	87%	371	73%	534	116%	597	126%	564	106%	583	96%
ねぎ	441	96%	494	103%	488	96%	384	76%	335	76%	271	64%	246	57%	297	67%
レタス	326	140%	268	124%	232	124%	159	89%	117	65%	132	75%	178	105%	205	100%
普通トマト	397	109%	404	107%	407	107%	403	100%	395	97%	407	95%	425	100%	400	102%
ミニトマト	830	109%	802	100%	740	90%	731	88%	698	86%	707	91%	669	89%	670	95%
きゅうり	425	90%	419	100%	383	99%	369	105%	374	110%	353	113%	312	102%	319	105%
なす	420	87%	433	95%	440	100%	453	106%	449	108%	409	103%	355	91%	358	88%
ピーマン	750	98%	767	94%	726	92%	663	90%	681	98%	637	97%	572	100%	560	96%
ばれいしょ	329	162%	358	162%	322	159%	279	127%	297	143%	266	136%	288	121%	361	152%
たまねぎ	258	178%	245	167%	253	185%	259	186%	244	181%	221	159%	238	176%	223	165%
ブロッコリー	450	113%	416	117%	316	81%	286	79%	406	125%	453	124%	541	122%	621	135%

資料：金沢市中央卸売市場日報