

○ 品目別の入荷量、価格の見通しは以下のとおり。

(単位:%)

| 品目 | 6月の入荷量 | | | 6月の卸売価格 | | | (参考)前年6月の主産県シェア |
|--------|----------|----------|----------|----------|----------|----------|----------------------------------|
| | 前月 対比 | 前年 対比 | 平年 対比 | 前月 対比 | 前年 対比 | 平年 対比 | |
| だいこん | ↗ | = | = | ↘ | = | = | 青森(58)、千葉(16)、石川(11)、岐阜(7) |
| にんじん | ↘ | = | = | ↗ | ↘ | = | 岐阜(80)、和歌山(10) |
| はくさい | ↘ | = | ↗ | = | = | = | 長野(90) |
| キャベツ | = | = | = | ↘ | = | = | 愛知(46)、群馬(21)、千葉(12)、石川(8)、茨城(7) |
| ほうれんそう | = | = | ↘ | = | = | = | 岐阜(62)、石川(21)、静岡(16) |
| ねぎ | ↗ | ↗ | = | = | = | = | 大分(43)、茨城(31)、静岡(6)、福岡(4)、中国(8) |
| レタス | ↗ | ↘ | = | ↘ | = | = | 長野(96) |
| 普通トマト | ↗ | = | ↘ | ↘ | = | = | 石川(61)、愛知(35) |
| ミニトマト | = | ↗ | = | = | = | = | 愛知(85)、熊本(5) |
| きゅうり | = | ↗ | = | ↘ | ↘ | = | 石川(69)、福島(17)、高知(5) |
| なす | ↗ | = | ↘ | = | = | = | 高知(54)、熊本(15)、茨城(11)、群馬(7)、福岡(6) |
| ピーマン | = | = | = | ↘ | = | = | 高知(65)、茨城(11)、韓国(17) |
| ばれいしょ | = | ↗ | = | ↘ | ↘ | ↘ | 長崎(99) |
| たまねぎ | = | ↗ | = | ↘ | = | = | 兵庫(58)、愛知(19)、大阪(11)、富山(5) |
| ブロッコリー | ↗ | = | = | = | = | = | 石川(92) |
| | | | | | | | |
| | | | | | | | |
| | | | | | | | |
| 計 | = | = | = | = | = | = | |

注1: 入荷量と卸売価格の表し方

| 符 号 | 入荷量 | 卸売価格 |
|-----|------|------|
| ↗ | 多 い | 高 い |
| = | 並 | 並 |
| ↘ | 少 ない | 安 い |

注2: 前年6月の主産県シェアの()は、前年の金沢市中央卸売市場における占有率である。

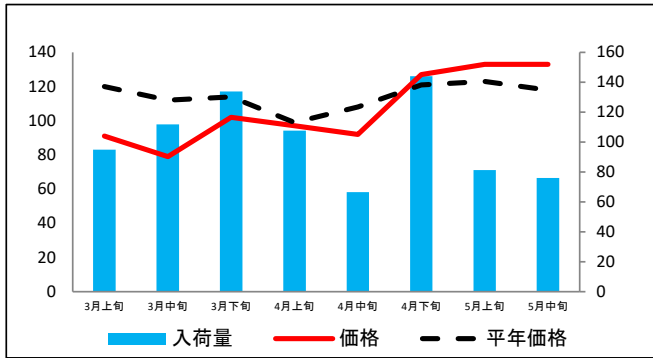
注3: 平年は、過去5カ年の平均値である。

なお、表中の符号について、「=」(並)とは、平年との比率が90~110%の間であることを示している。

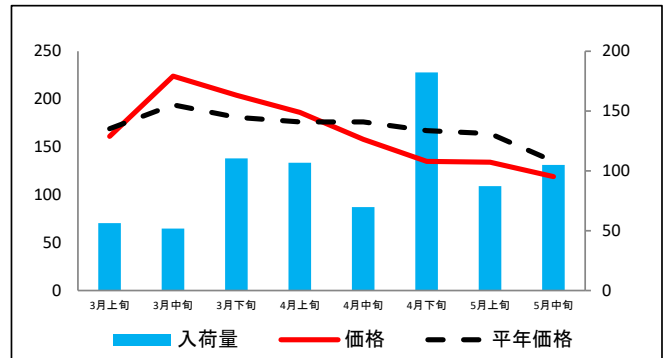
(参考1) 金沢市中央卸売市場における品目別入荷量及び価格動向

単位<左: 価格(円/kg)、右: 入荷量(t)>

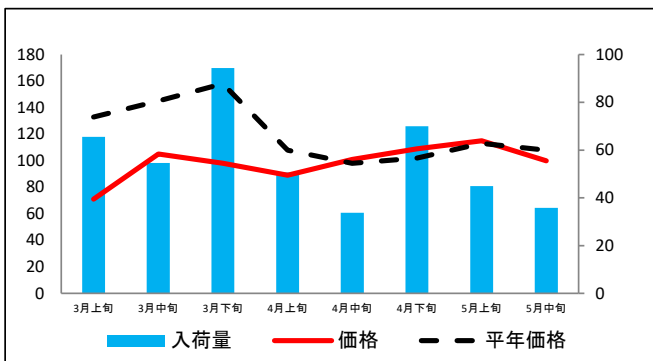
だいこん



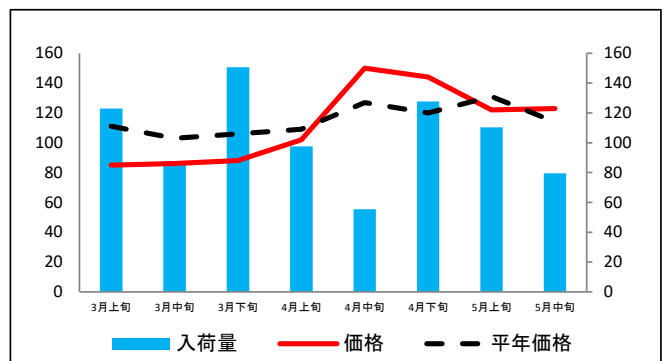
にんじん



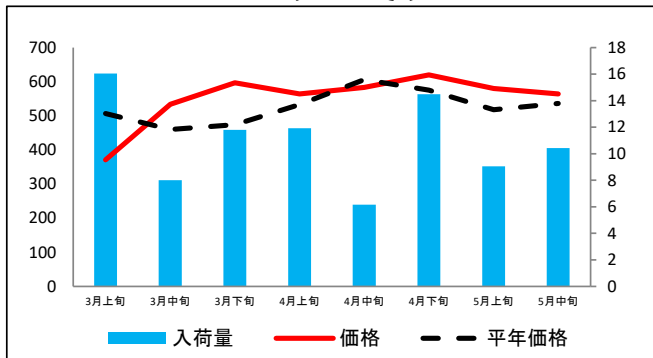
はくさい



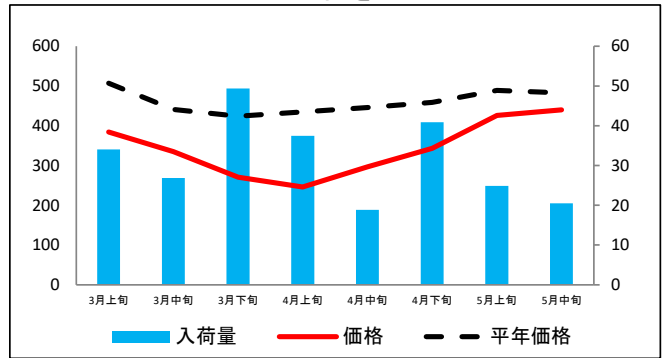
キャベツ



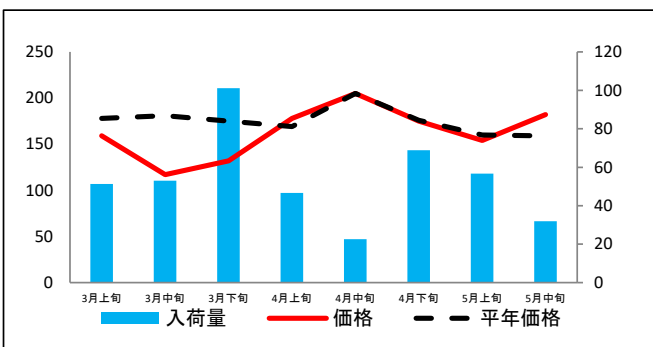
ほうれんそう



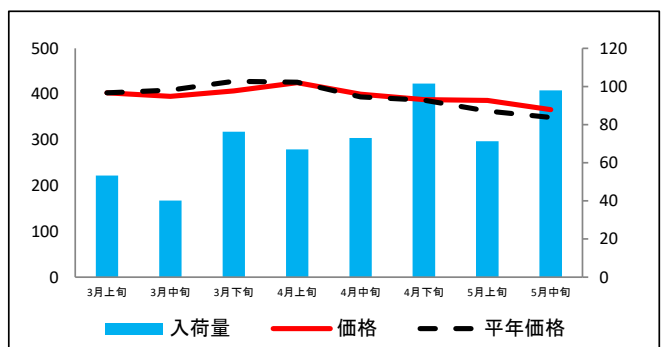
ねぎ



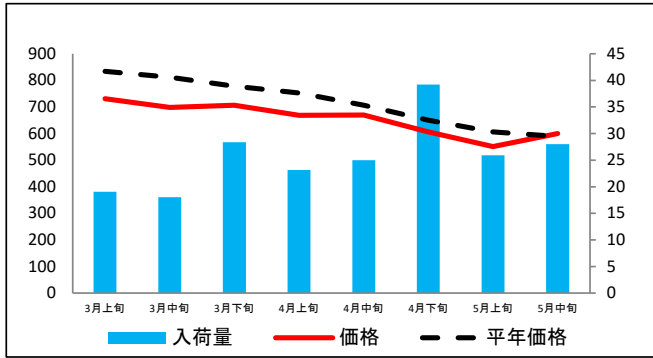
レタス



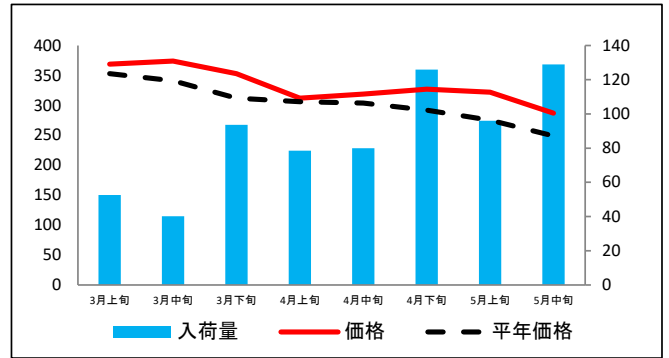
普通トマト



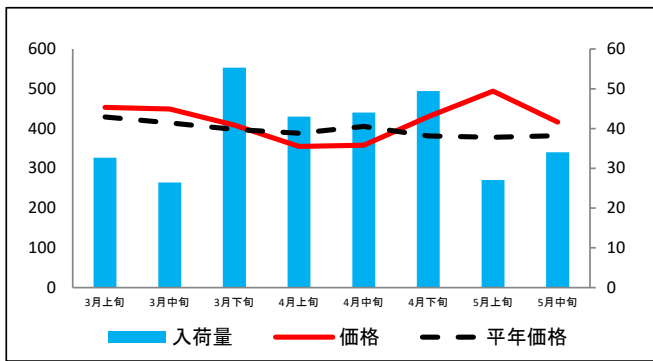
ミニトマト



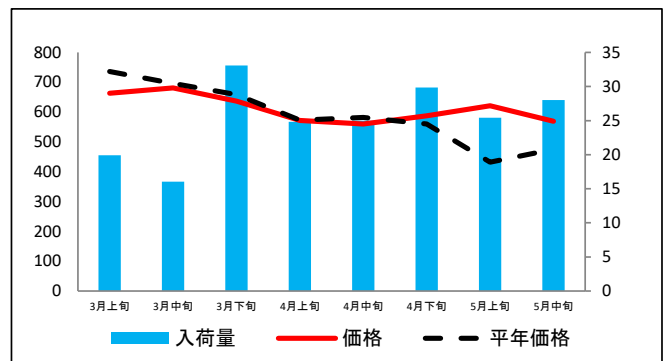
きゅうり



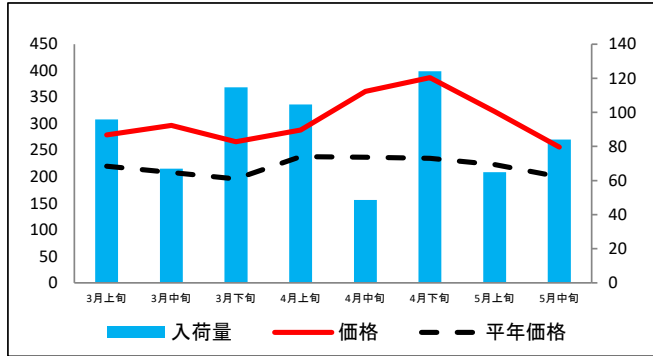
なす



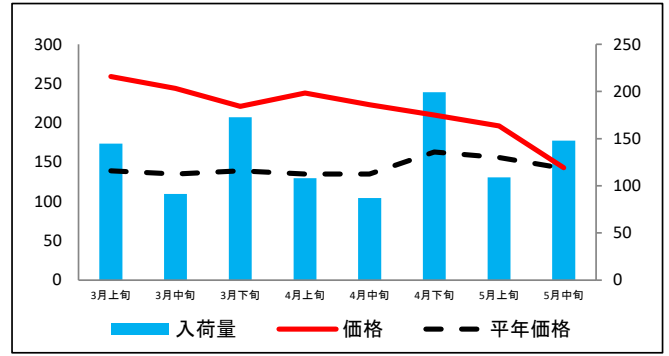
ピーマン



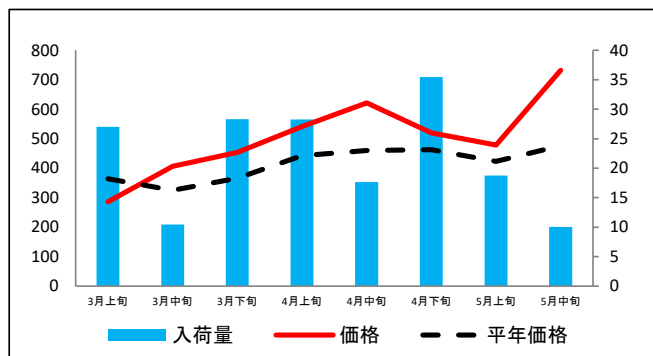
ばれいしょ



たまねぎ



ブロッコリー



資料：金沢市中央卸売市場日報

(参考2) 金沢市中央卸売市場における品目別の価格推移

単位：円/kg

| 品目 | 3月上旬 | | 3月中旬 | | 3月下旬 | | 4月上旬 | | 4月中旬 | | 4月下旬 | | 5月上旬 | | 5月中旬 | |
|--------|------|------|------|------|------|------|------|------|------|------|------|------|------|------|------|------|
| | 価格 | 平年比 | 価格 | 平年比 | 価格 | 平年比 | 価格 | 平年比 | 価格 | 平年比 | 価格 | 平年比 | 価格 | 平年比 | 価格 | 平年比 |
| だいこん | 91 | 76% | 79 | 71% | 102 | 89% | 97 | 98% | 92 | 85% | 127 | 105% | 133 | 108% | 133 | 113% |
| にんじん | 161 | 95% | 224 | 115% | 204 | 113% | 186 | 106% | 158 | 90% | 135 | 81% | 134 | 82% | 119 | 88% |
| はくさい | 71 | 53% | 105 | 72% | 98 | 62% | 89 | 82% | 101 | 103% | 109 | 107% | 115 | 102% | 100 | 93% |
| キャベツ | 85 | 77% | 86 | 83% | 88 | 83% | 102 | 94% | 150 | 118% | 144 | 120% | 122 | 93% | 123 | 108% |
| ほうれんそう | 371 | 73% | 534 | 116% | 597 | 126% | 564 | 106% | 583 | 96% | 620 | 108% | 580 | 112% | 564 | 105% |
| ねぎ | 384 | 76% | 335 | 76% | 271 | 64% | 246 | 57% | 297 | 67% | 343 | 75% | 426 | 87% | 440 | 91% |
| レタス | 159 | 89% | 117 | 65% | 132 | 75% | 178 | 105% | 205 | 100% | 175 | 99% | 154 | 96% | 182 | 114% |
| 普通トマト | 403 | 100% | 395 | 97% | 407 | 95% | 425 | 100% | 400 | 102% | 388 | 100% | 386 | 106% | 366 | 105% |
| ミニトマト | 731 | 88% | 698 | 86% | 707 | 91% | 669 | 89% | 670 | 95% | 606 | 93% | 551 | 91% | 600 | 102% |
| きゅうり | 369 | 105% | 374 | 110% | 353 | 113% | 312 | 102% | 319 | 105% | 327 | 112% | 322 | 117% | 287 | 115% |
| なす | 453 | 106% | 449 | 108% | 409 | 103% | 355 | 91% | 358 | 88% | 430 | 113% | 494 | 131% | 416 | 109% |
| ピーマン | 663 | 90% | 681 | 98% | 637 | 97% | 572 | 100% | 560 | 96% | 587 | 105% | 621 | 144% | 569 | 120% |
| ばれいしょ | 279 | 127% | 297 | 143% | 266 | 136% | 288 | 121% | 361 | 152% | 387 | 165% | 323 | 145% | 256 | 128% |
| たまねぎ | 259 | 186% | 244 | 181% | 221 | 159% | 238 | 176% | 223 | 165% | 210 | 129% | 196 | 126% | 143 | 101% |
| ブロッコリー | 286 | 79% | 406 | 125% | 453 | 124% | 541 | 122% | 621 | 135% | 520 | 112% | 478 | 113% | 732 | 154% |

資料：金沢市中央卸売市場日報