

○ 品目別の入荷量、価格の見通しは以下のとおり。

(単位:%)

品目	7月の入荷量			7月の卸売価格			(参考)前年7月の主産県シェア
	前月 対比	前年 対比	平年 対比	前月 対比	前年 対比	平年 対比	
だいこん	=	=	=	↗	=	=	岐阜(54)、北海道(35)、青森(9)
にんじん	↘	=	=	=	↘	=	青森(85)、中国(7)
はくさい	↗	=	↗	↘	=	=	長野(100)
キャベツ	↗	↘	↘	↘	=	↗	群馬(81)、長野(9)
ほうれんそう	↘	=	↘	↗	=	=	岐阜(77)、石川(23)
ねぎ	=	=	=	=	↗	=	大分(38)、茨城(29)、石川(10)、群馬(6)、中国(7)
レタス	↗	↘	=	↘	=	↘	長野(99)
普通トマト	↘	=	=	=	=	↗	石川(49)、岐阜(35)、愛知(16)
ミニトマト	↘	↗	=	↗	=	↗	愛知(32)、石川(30)、北海道(21)、茨城(9)
きゅうり	↘	=	↘	↗	=	↗	福島(59)、石川(23)、山形(13)
なす	=	=	↘	=	=	↗	群馬(31)、茨城(27)、山形(18)、石川(14)
ピーマン	↘	↗	↘	↗	=	=	高知(42)、北海道(14)、長野(5)、兵庫(4)、石川(3)、韓国(24)
ばれいしょ	↘	=	↘	=	↗	=	長崎(42)、福井(28)、北海道(13)、石川(8)
たまねぎ	=	=	=	↗	↗	↗	兵庫(55)、富山(33)、徳島(4)
ブロッコリー	↘	↗	↘	=	=	=	北海道(83)、石川(10)
計	↘	=	=	=	=	=	

注1: 入荷量と卸売価格の表し方

符 号	入 荷 量	卸 売 価 格
↗	多 い	高 い
=	並	並
↘	少 ない	安 い

注2: 前年7月の主産県シェアの( )は、前年の金沢市中央卸売市場における占有率である。

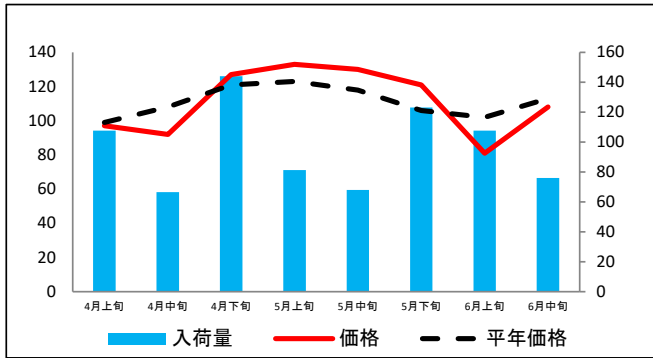
注3: 平年は、過去5カ年の平均値である。

なお、表中の符号について、「=」(並)とは、平年との比率が90~110%の間であることを示している。

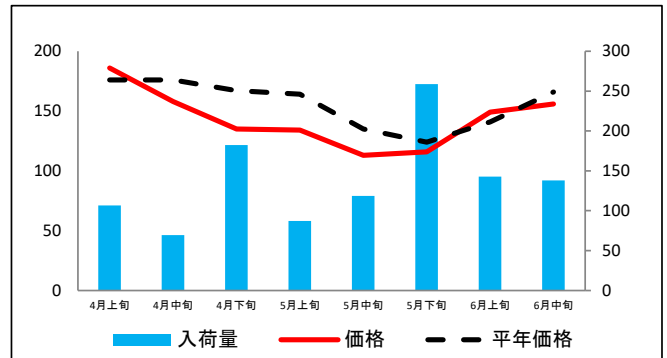
(参考1) 金沢市中央卸売市場における品目別入荷量及び価格動向

単位<左:価格(円/kg)、右:入荷量(t)>

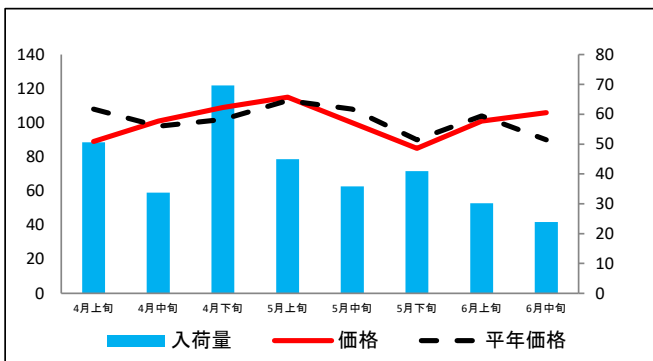
だいこん



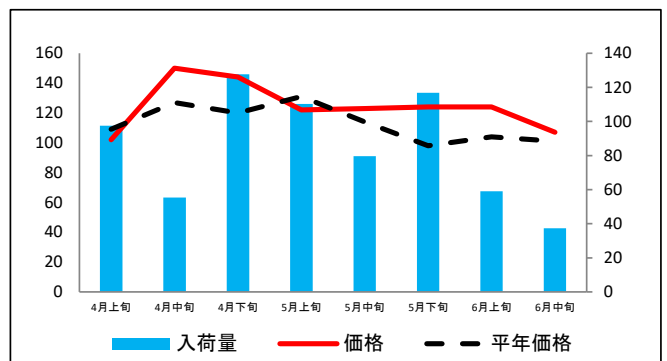
にんじん



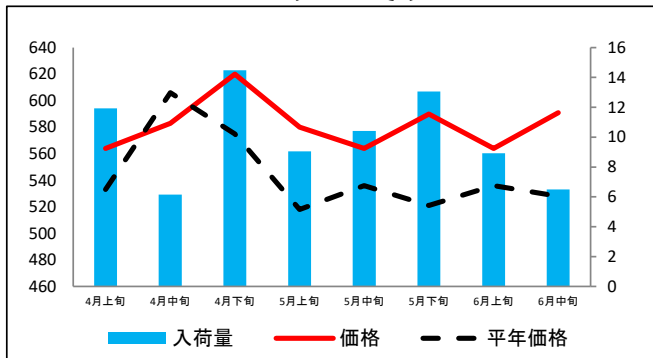
はくさい



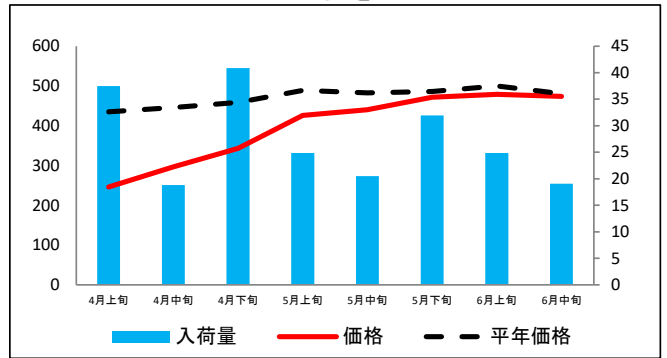
キャベツ



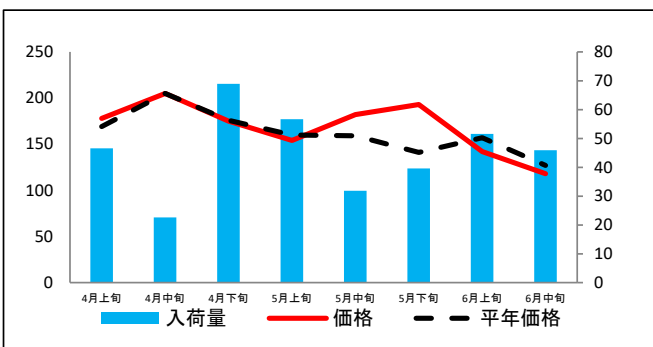
ほうれんそう



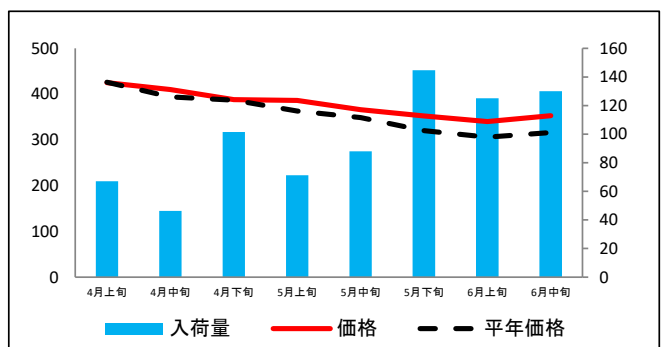
ねぎ



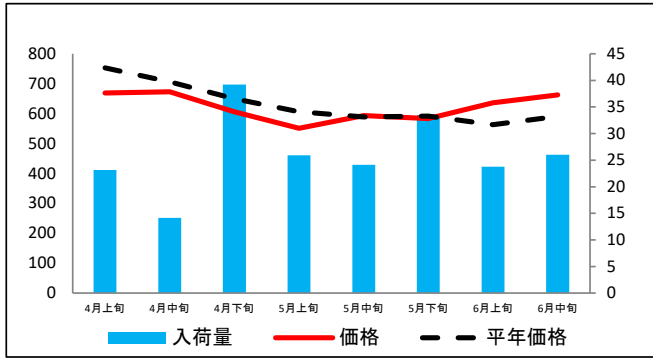
レタス



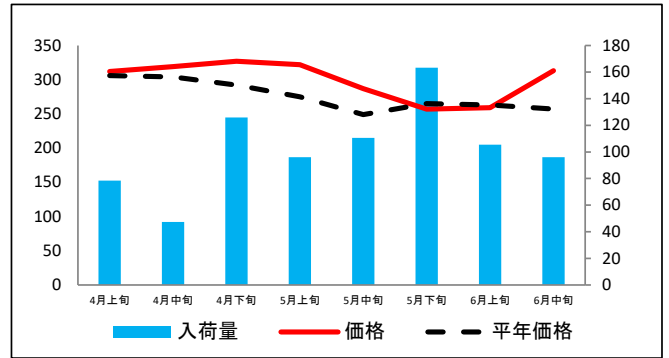
普通トマト



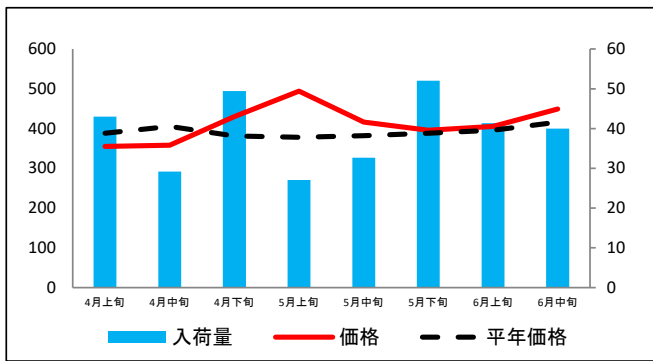
ミニトマト



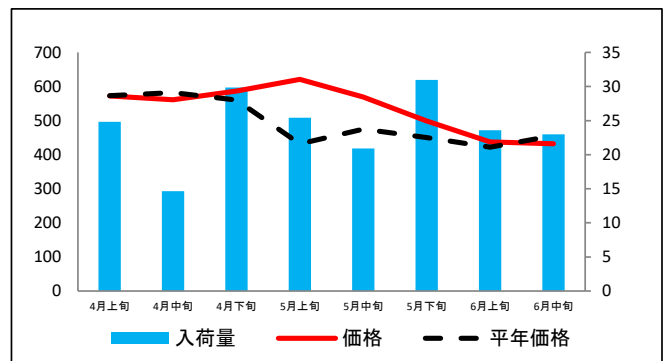
きゅうり



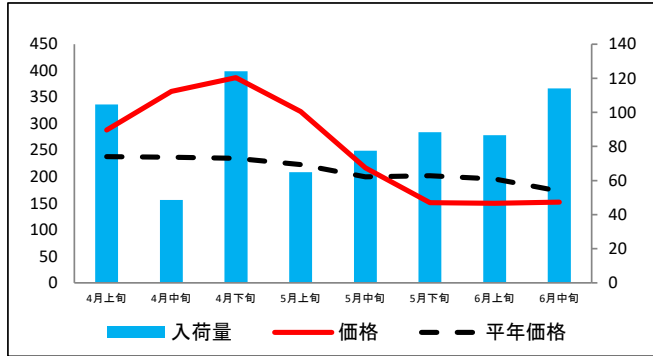
なす



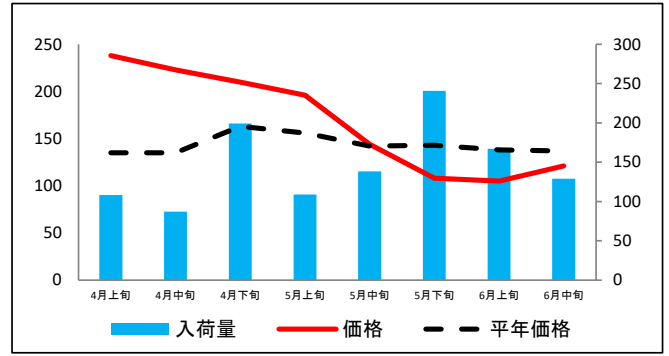
ピーマン



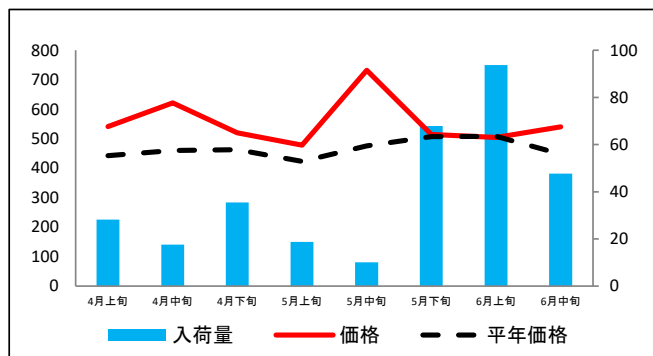
ばれいしょ



たまねぎ



ブロッコリー



資料：金沢市中央卸売市場日報

(参考2) 金沢市中央卸売市場における品目別の価格推移

単位：円/kg

品目	4月上旬		4月中旬		4月下旬		5月上旬		5月中旬		5月下旬		6月上旬		6月中旬	
	価格	平年比	価格	平年比	価格	平年比	価格	平年比	価格	平年比	価格	平年比	価格	平年比	価格	平年比
だいこん	97	98%	92	85%	127	105%	133	108%	130	110%	121	114%	81	79%	108	96%
にんじん	186	106%	158	90%	135	81%	134	82%	113	84%	116	94%	149	106%	156	94%
はくさい	89	82%	101	103%	109	107%	115	102%	100	93%	85	94%	101	97%	106	118%
キャベツ	102	94%	150	118%	144	120%	122	93%	123	108%	124	127%	124	119%	107	106%
ほうれんそう	564	106%	583	96%	620	108%	580	112%	564	105%	590	113%	564	105%	591	112%
ねぎ	246	57%	297	67%	343	75%	426	87%	440	91%	472	97%	479	96%	474	99%
レタス	178	105%	205	100%	175	99%	154	96%	182	114%	193	137%	142	90%	118	93%
普通トマト	425	100%	410	104%	388	100%	386	106%	366	105%	352	110%	340	111%	353	112%
ミニトマト	669	89%	673	95%	606	93%	551	91%	593	101%	583	98%	636	113%	663	112%
きゅうり	312	102%	319	105%	327	112%	322	117%	287	115%	257	97%	259	98%	313	122%
なす	355	91%	358	88%	430	113%	494	131%	416	109%	396	102%	405	102%	449	108%
ピーマン	572	100%	561	96%	587	105%	621	144%	569	120%	499	111%	437	104%	432	95%
ばれいしょ	288	121%	361	152%	387	165%	323	145%	217	109%	151	75%	150	77%	152	88%
たまねぎ	238	176%	223	165%	210	129%	196	126%	144	101%	108	76%	105	76%	121	88%
ブロッコリー	541	122%	621	135%	520	112%	478	113%	732	154%	514	101%	504	99%	540	121%

資料：金沢市中央卸売市場日報