



知って防ごう 野生鳥獣被害



■開催期間

令和6年12月2日(月)～12月26日(木)
月～金曜日 9時～17時 (最終日は14時まで)

北陸地域の野生鳥獣被害の現状と対策、
ジビエとしての利活用など幅広くご紹介します。



■開催場所

金沢広坂合同庁舎 1階「消費者の部屋」
(金沢市広坂2丁目2番60号)
※JR金沢駅から香林坊方面バス約10分
「香林坊」バス停下車徒歩5分

■お問合せ先

北陸農政局消費・安全部消費生活課
☎076-232-4227

※もっと詳しく知りたい方はこちらの
二次元コードにアクセス！



展 示 内 容

「知って防ごう 野生鳥獣被害」の展示では、鳥獣による農業被害の実態や鳥獣被害対策の疑問について、現場で活躍している資材や統計データを用いて分かりやすく紹介します。

北陸の鳥獣被害金額

イノシシによる被害額が約4割を占めています。



※ 被害金額が2位、3位の鳥獣はわかるかな？

鳥獣被害防止対策

① 個体群管理



② 侵入防止対策



③ 生息環境管理

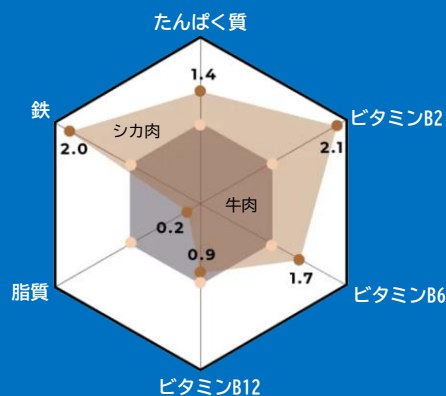


ジビエ

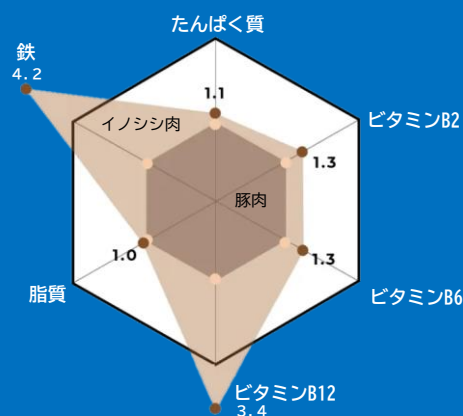
高タンパクで低カロリー
ジビエは栄養豊富な
自然からの贈り物です。



出典：ジビエポータルサイト「ジビエト」



シカ肉／牛肉の栄養成分の比較
100gあたり (牛肉を1とした場合)



イノシシ肉／豚肉の栄養成分の比較
100gあたり (豚肉を1とした場合)

おしらせ

展示内容を動画配信により解説します



食の知っ得講座

「知って防ごう 野生鳥獣被害」を開講します！

※申込方法等についての詳細は後日お知らせします

