

情報かわら版

2



今月の表紙：越後姫（聖籠町：Ripi farm）

今月のトピックス

- ▷ 第2回みどり戦略学生チャレンジ北陸大会 ～新潟県内受賞チームのご紹介～
- ▷ 【統計】令和7年産水稻の市町村別収穫量（新潟県）
- ▷ 気候変動に負けない「新たな品目・品種の導入による産地づくりセミナー」
- ▷ 北陸コメサロン～コメ農家に伝えたい、戦略から始まる輸出～
- ▷ 農業における気象情報の活用～デジタルアメダスアプリ～
- ▷ AGRI EXPO 新潟 2026

電子版はこちら ▶



第2回みどり戦略学生チャレンジ北陸大会 ～新潟県内受賞チームのご紹介～

北陸農政局では、農林水産省が実施する「みどり戦略学生チャレンジ」※の一環として、北陸地域の大学生や高校生等を対象とした「第2回みどり戦略学生チャレンジ北陸大会」を開催しました。このたび、本大会において優れた成績を修めた取組(9チーム)が決定し、新潟県内からは「新潟県農業大学校」が受賞しました。また、受賞チームには、表彰状の授与が行われました。

※「みどりの食料システム戦略」の実現に向けて、将来を担う若い世代の環境に配慮した取組を促すため、農業大学校や農業高校を含む大学生や高校生等の個人・グループが「みどりの食料システム戦略」に基づいた活動を実践する機会として「みどり戦略学生チャレンジ」を開催しています。

ユニバーサル
みどり賞

新潟県農業大学校 2年 稲作経営科 保坂慶氏

取組名:コシヒカリBLの無農薬無化学肥料 栽培における除草体系の検討

取組概要

今までお米は沢山食べてきましたが、その中に無農薬無化学肥料栽培のものがなかったので興味をもちました。

2年生になり、50aの圃場を好きな課題で取り組むことができるようになったので、稲作経営科の協力も受けて挑戦しています。

無農薬栽培は大変だけど、自分が農大に入ってやってみたかったことなので頑張っています!



受賞した保坂慶氏



田口地方参事官(写真左)、渡部校長との記念撮影

【参考】北陸農政局ホームページ みどり戦略学生チャレンジ

https://www.maff.go.jp/hokuriku/kikaku/midori_syokuryou/gakuseichallenge.html



【統計】令和7年産水稻の市町村別収穫量（新潟県）

北陸農政局は、令和7年12月25日に「令和7年産水稻の市町村別収穫量(北陸)」を公表しました。

その中から、新潟県における作付面積及び収穫量の上位5位までの市町村を見ると、どちらも新潟市が第1位、長岡市が第2位、上越市が第3位、新発田市が第4位、阿賀野市が第5位という結果となりました。

また、この上位5市の合計における新潟県でのシェアは、作付面積では53.3%、収穫量では53.9%と約半数を占めています。



表 令和7年産水稻市町村別収穫量（新潟県）

区 分	作 付 面 積 (子実用)		10 a 当 たり 収 量	収 穫 量 (子実用)	
	ha	県内シェア %		t	県内シェア %
新 潟 県	117,700	100.0	542	637,900	100.0
新 潟 市	24,900	21.2	567	141,000	22.1
長 岡 市	12,400	10.5	539	66,700	10.5
三 条 市	4,370	3.7	559	24,400	3.8
柏 崎 市	3,000	2.5	528	15,800	2.5
新 発 田 市	7,920	6.7	545	43,200	6.8
小 千 谷 市	2,040	1.7	555	11,300	1.8
加 茂 市	1,210	1.0	554	6,680	1.0
十 日 町 市	3,880	3.3	526	20,400	3.2
見 附 市	2,020	1.7	548	11,100	1.7
村 上 市	5,430	4.6	529	28,700	4.5
燕 市	4,300	3.7	572	24,600	3.9
糸 魚 川 市	1,270	1.1	480	6,110	1.0
妙 高 市	1,730	1.5	517	8,920	1.4
五 泉 市	4,060	3.4	521	21,200	3.3
上 越 市	12,000	10.2	532	63,600	10.0
阿 賀 野 市	5,530	4.7	534	29,500	4.6
佐 渡 市	5,250	4.5	492	25,800	4.0
魚 沼 市	2,450	2.1	534	13,100	2.1
南 魚 沼 市	5,180	4.4	534	27,700	4.3
胎 内 市	2,780	2.4	540	15,000	2.4
聖 籠 町	870	0.7	544	4,730	0.7
弥 彦 村	794	0.7	567	4,500	0.7
田 上 町	639	0.5	559	3,570	0.6
阿 賀 町	520	0.4	508	2,640	0.4
出 雲 崎 町	319	0.3	529	1,690	0.3
湯 沢 町	193	0.2	473	913	0.1
津 南 町	1,430	1.2	561	8,010	1.3
刈 羽 村	403	0.3	538	2,170	0.3
関 川 村	957	0.8	515	4,930	0.8
粟 島 浦 村	-	-	-	-	-

注：10a当たり収量及び収穫量は、1.70mmのふるい目幅で選別された玄米の重量です。

なお、数値は、四捨五入しており、市町村値の計が合計値と一致しないことがあります。



資料：北陸農政局「令和7年産水稻の市町村別収穫量(北陸)」を基に北陸農政局新潟県拠点で作成しています。

なお、【利用上の注意】については、本編からご確認ください。

詳細は以下のURL又は二次元バーコードからご確認ください。

<https://www.maff.go.jp/hokuriku/stat/data/suitoukanren.html#b02>



令和8年2月26日(木)、農林水産省本省において「新たな品目・品種の導入による産地づくりセミナー」を開催します。

本セミナーは、水稻高温耐性品種の導入を進める都道府県や、これまで産地では栽培されてこなかった新たな品目への転換の取組に焦点を当てた事例発表形式のセミナーです。農研機構で気候変動の影響とその適応策を研究している専門家3名(長谷川利拡氏、石郷岡康史氏、杉浦俊彦氏)もお招きして、新たな産地づくりのモデルケースを共有することとしていますので、皆様のご参加を心よりお待ちしております。

開催日時 令和8年2月26日(木) 13時30分から16時00分まで

開催方法 オンライン配信 (Teams) 【定員3,000人程度】

申込締切 令和8年2月24日(火) 17時00分まで

詳細は下記のURL又は右の二次元バーコードからご確認ください。

<https://www.maff.go.jp/j/press/nousan/kankyo/260130.html>

新潟県の事例
発表もあります!



北陸コメサロン ～コメ農家に伝えたい、戦略から始まる輸出～

参加無料

北陸農政局は、令和8年3月5日(木)に「北陸コメサロン～コメ農家に伝えたい、戦略から始まる輸出～」を開催します。あわせて、参加者の募集を行います。

海外市場は、国産米の新たな需要として注目されています。輸出をこれから始めたい方、輸出を拡大したい方、この機会にぜひご参加ください。

今回は、輸出を伸ばしていくために重要な「**戦略**」がテーマです！

開催日時 令和8年3月5日(木) 14時00分～16時30分

開催方法 オンライン開催(Microsoft Teams) ※事前申込制
申込締切: 令和8年2月27日(金) 12時00分

- プログラム**
1. 米の輸出拡大に向けた政策について
農林水産省農産局企画課米穀貿易企画室
 2. 海外における米の市場動向等について
独立行政法人日本貿易振興機構 金沢貿易情報センター(JETRO金沢)
 3. 事例紹介
有限会社山波農場、株式会社ファームNINJAPO、株式会社吉兆楽
 4. パネルディスカッション
テーマ: 輸出をスタートする前の準備
戦略的に輸出する上で重要な「価格」や「体制づくり」について 等



申込方法等 詳細は下記のURL又は右の二次元バーコードからご確認ください。

<https://www.maff.go.jp/hokuriku/news/press/seisan/260203.html>



農業における気象情報の活用 ～ デジタルアメダスアプリ ～

新潟地方気象台から農業現場で活用できる情報を提供いただきましたので、ご紹介いたします。

気象庁が提供している情報の中には、農業分野に役立つ様々な気象情報がありますが、今回は、**デジタルアメダスアプリ**について、ご紹介します。

デジタルアメダスアプリでできること

ほ場の気象をどう把握・推定していますか？ デジタルアメダスアプリでは、全国の降水量や気温、天気などを解析(推定)した情報をもとに、知りたい場所の気象状況を容易に把握することができます。



気温・降水量・日照時間の過去データがわかる！(グラフ表示)



地点登録ができる！(15地点登録可能)



今いる地点、知りたい地点の気象がわかる
デジタルアメダス ≡

現在地 ▼ 17:19 更新

晴れ **22.0 °C** 現在の気温
西の風 5 ~ 10 m/s

日照時間 1.0 /h 降水量 0.0 mm 積雪深 0.0 cm 降雪量 0.0 cm

予測データ 過去データ(グラフ表示) 積算データ
地点登録・管理 アラート通知 海洋データ

ご意見・ご要望はこちら

何°Cかわかる！

この後の予想もわかる！

時刻	気温
05/14 09:00	21.0 °C
05/14 06:00	11.0 °C
05/14 03:00	13.0 °C
05/14 00:00	14.0 °C
05/13 21:00	17.0 °C
05/13 18:00	21.0 °C
▶ 05/13 17:00	19.0 °C
05/13 16:00	22.0 °C
05/13 15:00	22.5 °C
05/13 14:00	21.5 °C
05/13 13:00	21.5 °C
05/13 12:00	21.0 °C

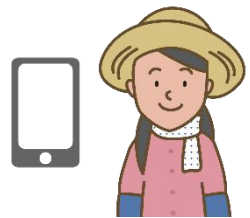
気温・降水量・日照時間・降雪量の積算データがわかる！

積算データ

現在地 の積算気温
2025年01月01日 ~ 2025年05月01日

778.3 °C

積算する気温の下限: 0.0 °C



【気象庁ホームページ】

デジタルアメダスアプリの全国展開について(令和7年4月25日)

<https://www.jma.go.jp/jma/press/2504/25a/digital-amedas.html>

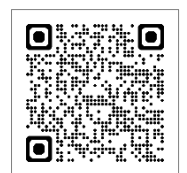
デジタルアメダスアプリのインストール方法・使い方

iPhoneをお使いの方はApp Storeから、Androidをお使いの方はGoogle Playから「デジタルアメダス」を検索してください。下記の二次元バーコードからもサイトにアクセスいただけます。

iPhoneをお使いの方はこちら →



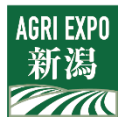
Androidをお使いの方はこちら →



【気象庁ホームページ】

デジタルアメダスアプリの使い方について(令和7年12月)

<https://www.jma.go.jp/jma/kishou/know/digital-amedas/userguide.pdf>



AGRI EXPO 新潟 2026

AGRI EXPO (アグリエキスポ) 新潟は農業の課題解決と発展促進を目的とする商談会として、スマート農業支援・6次化、SDGs対策などの生産向上から、働き方対策支援の製品・サービスを持つ企業まで一堂に出展する「農業の総合展」として日本有数の農業地域である新潟県で初開催いたします。

新潟・北陸・東北地区の新たな農業ビジネス機会を創出する場・新規参入のための情報収集の場として、是非ご活用ください。

開催日時

2026年 2月25日(水) ~ 2月27日(金)

10:00~17:00 ※最終日は16:00まで

開催場所

朱鷺メッセ 新潟コンベンションセンター 展示ホール

セミナー

日本の農業課題を解決する国の政策、民間投資、最新農法などのセミナーが全て無料！ ※セミナーの申込締切:2月24日(火)

ご来場には
事前登録が
必要です

詳しくは、下記のURL又は二次元バーコードからご確認ください。

<https://agriexpo.jp/visitors/>



編集後記

今月の表紙写真は、聖籠町のRipi farm(リピファーム)さんの「越後姫」です。雪の影響で例年に比べて色づきが少し遅れているようですが、これから6月末頃まで、可憐でみずみずしい新潟のお姫様のような「越後姫」が楽しめます！



お問い合わせ



北陸農政局新潟県拠点では、「現場と農政を結ぶ」業務を通じて、地域の皆様にタイムリーに農政に関する情報をお伝えするとともに、農業現場の抱える課題や農政に対する意見をきめ細かに汲み上げ、各種施策につなげていくこととしています。

地域の農業者（地域の担い手や若手農業者、女性農業者など）の方の集まり等で、「農業施策の〇〇について聞きたい。」といったご要望がございましたら、直接伺ってご説明いたします。

ご遠慮なく、お気軽に下記へご連絡ください。

北陸農政局新潟県拠点 地方参事官室

〒951-8035 新潟市中央区船場町2-3435-1

TEL 025-228-5216

ホームページ <https://www.maff.go.jp/hokuriku/nousei/niigata.html>

新潟県拠点HP
はこちら▼

