

# 教育現場における農福連携の取り組み — 大学(学生)からの視点を中心に —



農福連携推進シンポジウムin新潟  
期日:令和4年2月24日(木)  
新潟医療福祉大学 渡邊 敏文

# 1 教育現場における農福連携の取り組みの背景

## 1) 求められる大学教育

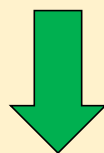
- 専門的知識・技術の修得
- 人間性の豊かさ

## 2) 地域での体験型学習

- 地域住民(障がい者)と学生の交流

## 3) 地域における期待

- 地域住民の生きがいの場

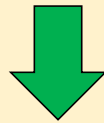


- 福祉の地域づくり・まちづくり

## 2 二つの視点

### 1) 学びの視点

- 大学内では学べない実体験としての学びができる。
- 地域での学びを大学内での学びと結びつけようとする意識が芽生える。



- 人としての本質的な学びができる。

### 2) 地域の視点

- 地域における学生の役割は重要である。  
具体的な活動の一つとして「農福連携」がある。

### 3 地域と農業・福祉・教育の視点からの「農福連携」の意義

- 農業においても地域にある様々な社会資源とのつながりが必要、学校(教育)とのつながりもその一つ



\* 有機的なつながりの要  
(社会資源の接着材)

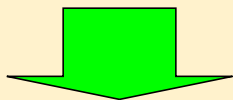
- 農業側からすると  
若い力の導入(学生の関わり)



- 福祉の質の向上・領域の拡大



- 教育(学生の学び)の手法からすると  
従来からの演繹的手法ではなく、帰納的手法からの学び

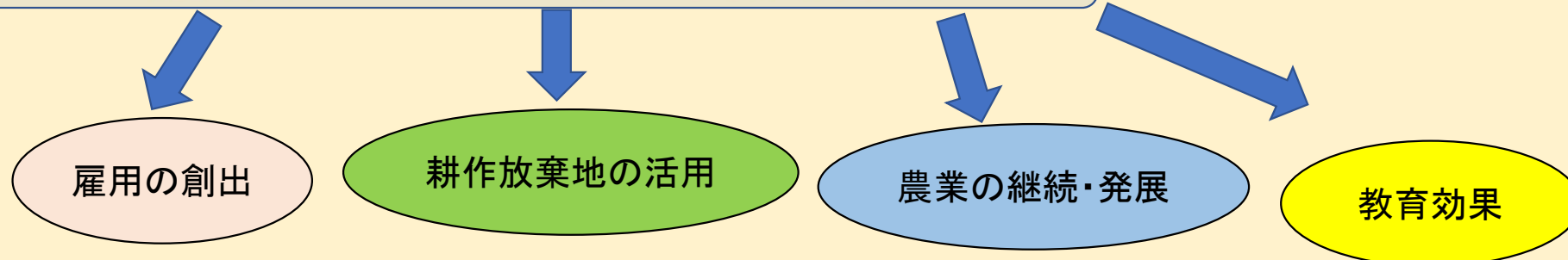


- 農業と福祉と教育の融合  暮らしやすい地域

## 4 具体的な活動例

### ・ 共生社会の実現に向けた取組

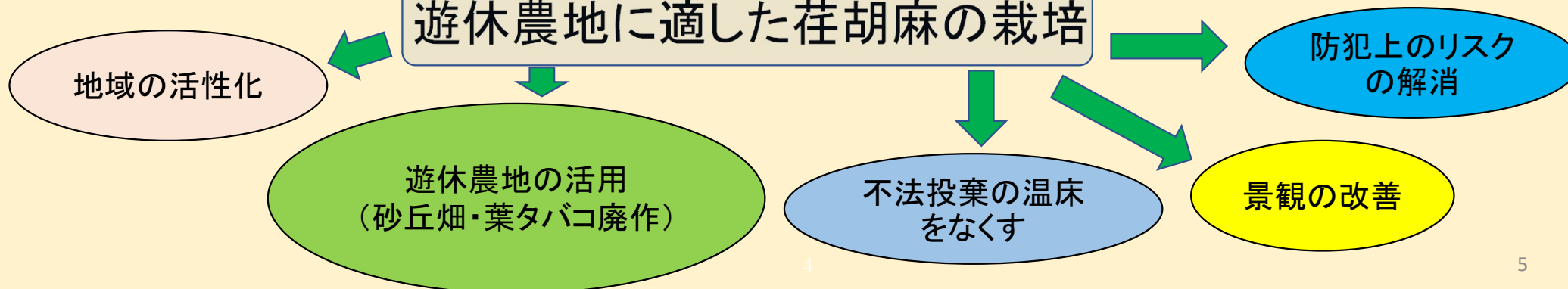
学生が精神障がい者と一緒に農作物を育てる



### ・ 地域の活性化に向けた取組

地域コミュニティ協議会や障害者支援施設との協働

遊休農地に適した荏胡麻の栽培



## 食との結びつき

サツマイモ(シルクスweet)の植栽(農業委員会との連携)

中学生が栽培したかぼちゃのレシピの考案

食とのつながり



行政委員会との連携



教育機関同士の  
つながり



地域教育への波及効果  
(地域教育コーディネーターとのつながり)



## 障がい者福祉政策との結びつき(農福連携の重要性の認識)

自立支援協議会

地域の障がい福祉に関するシステムづくり

障がい福祉に係る地域課題等の協議

障がい福祉政策の量・質の向上

障がい福祉等の関係機関によるネットワークの構築

障がい者の地域での生活の向上

障がい福祉に関する社会資源の開発

障がい福祉計画への反映

## 5 地域と社会福祉専門職の視点からの「農福連携」の意義

- 1) 福祉の地域づくり・まちづくりにつながる。
- 2) 地域の活性化につながる。
- 3) 学生の教育の質の向上につながる。
- 4) 農福連携における学生の活動は、その豊かな人間性を兼ね備えた専門職の養成にも寄与する。
- 5) 学生として、地域や住民(障がい者)の特性に応じた福祉活動の推進に寄与できる。
- 6) 専門職としての価値と倫理を学べる。



さまざまな発展の可能性がある。

# 6 まとめ

## 教育現場における農福連携の取り組みのイメージ図

