

御存じ
ですか？

みどり 水土里の保全・ふれあい活動

水土里(みどり)の保全・ふれあい活動とは、地域のみなさんとともに身近な農村の水土里にふれあい、守り育てていくための取り組みです。

水土里とは

私たちの身近な農村は、田んぼや畑、村を潤す「水」、作物や生き物を育む「土」、暮らし・文化を作り出す「里」によって支えられています。この農村を支えているさまざまな資源を「水土里(みどり)」とよんでいます。

水

土

里



水土里の恵み

農村の水土里は、私たちの食料を支えているほか、豊かな自然環境や美しい景観を作り出しているなど、私たちの生活に多くの恵みを与えています。

この農村の水土里は世代から世代に引き継がれてきた国民共有の財産であり、今後も保全していく必要があります。



1. 私たちの食を支えます



2. 自然災害を防ぎます



3. 生態系を保ちます



4. 美しい風景を伝承します



5. 心の安らぎや、潤いを与えます



6. 人間の感性を豊かに育てます

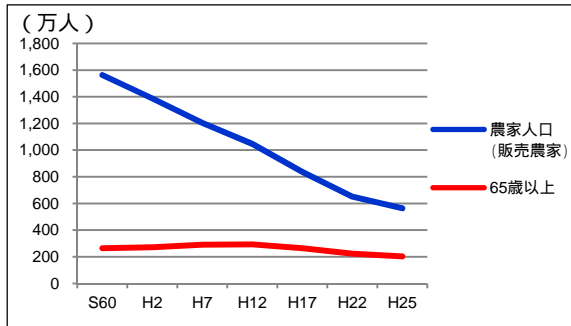


7. 郷土の文化を育み伝えます

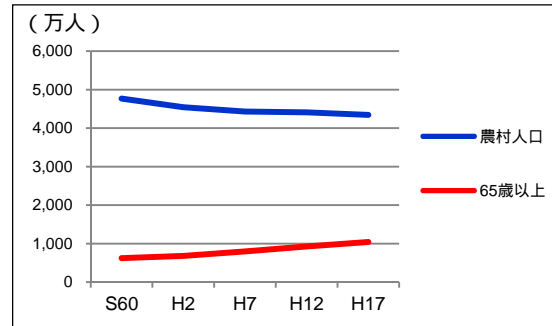
将来の水土里は・・・

農村では、過疎化・高齢化が進んでいるほか、農業者以外の住民の割合が増えるなどの混住化が進展しています。このため、私たちの大切な水土里を次世代へ守り引き継いでいくことが難しくなっています。

全国の農家人口



農村人口



水土里を守るための取り組み

北陸の多くの地域では、現在、農村の水土里を守るため、農家や非農家など地域全体によるさまざまな保全活動などの取り組みが少しずつ始まっています。



水路の草刈り



水路のえざらい(清掃)



花植え

etc・・・

水土里の保全・ふれあい活動

農村のかけがえのない水土里を学び、次世代に守り伝えるため、水土里の保全・ふれあい活動では水土里ウォーキング、フォーラムなど、さまざまな活動に取り組むとともに、今後の活動予定について広く紹介していきます。



水土里ウォーキング



農作業体験



水土里フォーラム

etc・・・

みなさんも北陸四県でおこなわれる水土里の保全・ふれあい活動に参加してみませんか？
詳しい情報は北陸農政局HP「農村の資源(水土里のコーナー)」のページをご覧ください。

<http://www.maff.go.jp/hokuriku/nouson/shigen/>

問い合わせ先

北陸農政局 整備部設計課 事業調整室

TEL:(076)232-4722 FAX:(076)234-8051