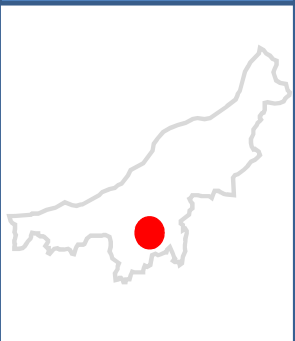


- 冬シーズンに特化した体験交流型宿泊の受入客数増加のため、宿泊関係者への本事業の説明会、先進地研修等を実施し、受入体制強化を図る。
- 「雪」を資源として活用したイベントを開催して関東圏及びインバウンド客の来訪率や宿泊客数の向上を図る取組等を実施。

新潟県南魚沼市



【採択年度】
平成30年度

【事業実施期間】
平成30～令和元年度

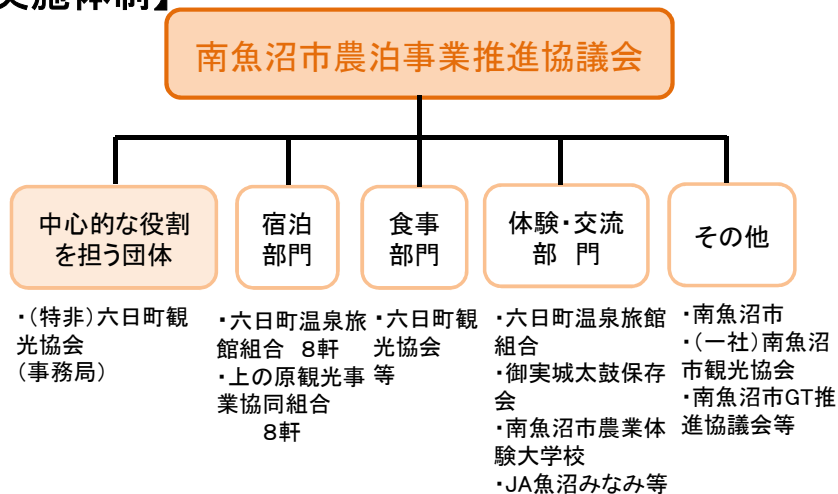


魚沼きのこ汁



南魚沼産こしひかり

【実施体制】



【特徴的な取組】

- 「雪」を資源として活用したイベントの開催。
- 温泉旅館を中心とした農泊地域の宿泊施設と連携して宿泊プランの造成・販売。
- 受入客数増加のため、宿泊関係者と連携して受入体制を強化。



かまくら



雪遊び

【取組内容】

- 「農泊」受入プログラム説明会
- 先進地視察
- チラシ作成
- ホームページ掲載
- マスコミ媒体への広告掲載
- 旅行エージェント等への営業訪問
- イベント会場設営
- モニターツアーの実施



雪美洞祭(せつびどうさい)



観桜会



鮎まるかじり祭

インバウンド対応状況 (青：対応 黒：非対応)

Wi-Fi	洋式トイレ	キャッシュレス	外国語HP	外国語案内表示	外国語ネット予約