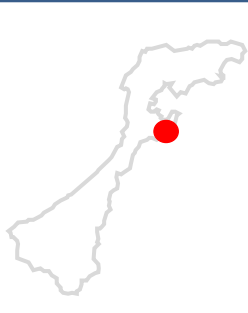


○海と山に囲まれた大吞地区ならではの食・体験・宿泊を提供し、地域自ら稼ぎ経済が循環する滞在型集落を確立する。

○このため、宿泊施設と飲食施設を整備するとともに、大吞ならではの地域資源の発掘及び体験コンテンツの磨き上げに取り組む。

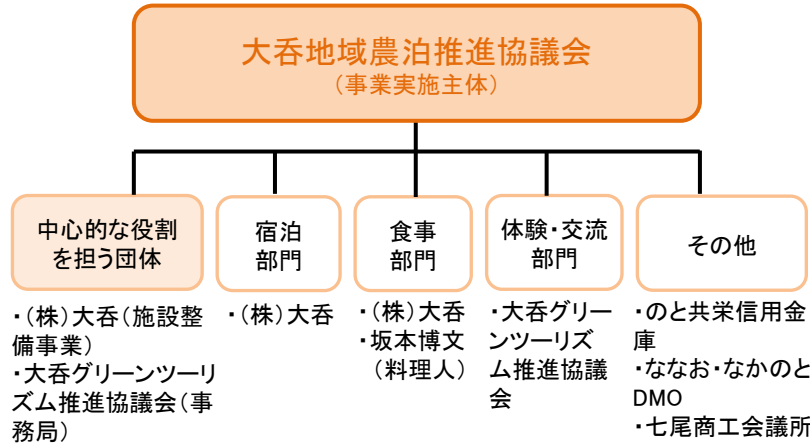
石川県七尾市



【採択年度】  
令和元年度

【事業実施期間】  
令和元～2年度

## 【実施体制】



## 【特徴的な取組】

- 豊富な山菜、定置網で獲れる豊富な魚種、周辺地域では珍しい鮎、和倉温泉や能登島、日本3大山城である七尾城など、魅力的な地域資源を食事や体験メニューに活用
- 料理人を誘致し、宿泊事業と連携した飲食事業を開業
- 地域の古民家を1棟貸しの宿泊施設に、旧郵便局を飲食施設に整備し、遊休施設の活用により地域収益を確保

## 【取組内容】

- (1) 農泊総合計画の立案・将来像の共有(体制強化)
  - ・外部講師を招いたワークショップの実施
  - ・宿泊、体験、飲食が一体となった地域ブランド作り
- (2) 飲食、宿泊、体験事業実施環境の強化
  - ・ホームページ等の広報
  - ・インフルエンサー等を対象としたモニターツアーの実施
- (3) 専門家による勉強会、先進事例視察の実施
  - ・宿泊・体験実施事業者を招いた勉強会
  - ・先進地視察
- (4) 地域資源の掘り起こし磨き上げ
  - ・大学ゼミ等と連携した地域資源の掘り起こし
  - ・専門家と磨き上げワークショップを開催し、新たな体験プログラムを創出



清流で鮎とり体験



地域のワークショップ

### インバウンド対応状況 (青：対応)

Wi-Fi	洋式トイレ	キャッシュレス	外国語HP	外国語案内表示	外国語ネット予約



富山湾越しに観る立山連峰



山海の食材を利用したランチ



古民家活用宿泊施設



旧郵便局活用飲食施設(イメージ)