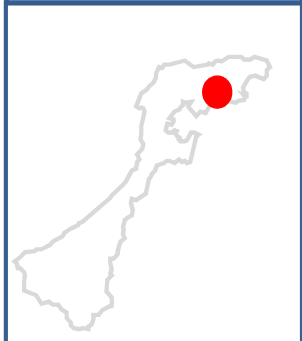
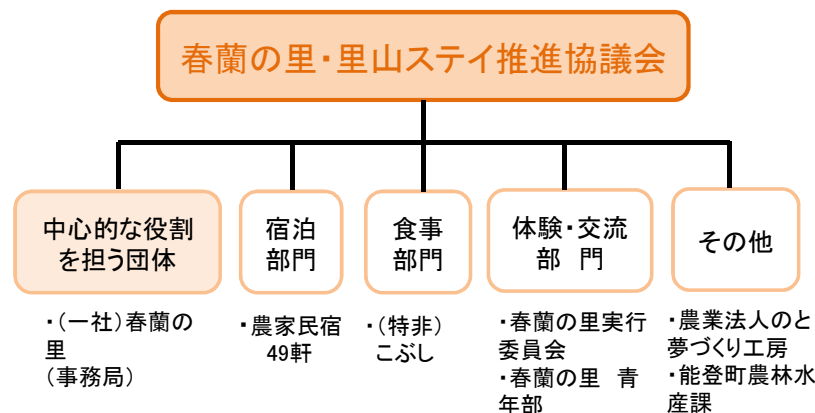


- 世界農業遺産に認定された「能登の里山里海」を活かした体験・交流メニューを開発し、旅行会社と連携したファムトリップの実施などによるインバウンド需要の獲得を積極的に推進。
- 輪島塗の器で提供される食事、黒瓦・白壁づくりで囲炉裏のある宿泊施設など農家民宿のブランド化を進め、地域資源を活かした通年の体験・交流メニューを開発するなど他地域との差別化を図る。

石川県能登町



【実施体制】



【採択年度】
平成29年度

【事業実施期間】
平成29～30年度

【特徴的な取組】

- 黒瓦、白壁などの住宅景観や地域住民の生活様式といった、地域の景観や伝統を地域の宝として農家民宿・体験事業を実施し、国内外の教育旅行や一般客を受入れ。
- 輪島塗りの器を使用するなど農家民宿の質の向上及び宿泊受付窓口・料金の統一化や、80を超える体験メニューを整備。



輪島塗の御膳



農家民宿で修学旅行を受入



外国人旅行者の受入れ

【取組内容】

旅行会社と連携し、ファムトリップの実施など来訪国の拡大を図るとともに、都市部の女性やインバウンドを捉える観光地域づくりを進める。

- エリア設計・体制づくり
 - ・滞在空間創出計画図の作成
 - ・古民家を活用した一棟貸し宿泊施設の検討
 - ・宿泊経営者のライフプランづくり 等
- インバウンド等新たな需要の獲得
 - ・ファムトリップの実施
 - ・顧客獲得に向けた体制づくり
 - ・年間を通じた滞在メニューの開発
 - ・農家民宿のブランディングと魅力向上に向けたルールづくり・共有



インバウンド推進会議



ZESDAとの業務提携式

インバウンド対応状況 (青：対応)

Wi-Fi	洋式トイレ	キャッシュレス	外国語HP	外国語案内表示	外国語ネット予約



農家民宿