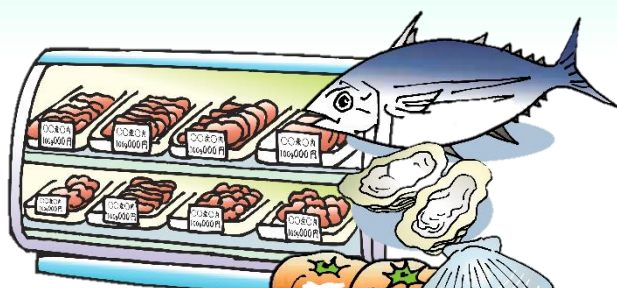


6月は
食育月間

安全な食生活を 送るために



アレルギー



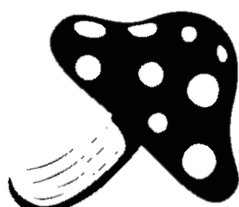
消費期限



芽がでたじゃがいも



サプリメント



毒きのこ



食の知識や判断能力 を身につけよう!!

食生活は私たちの生命と健康を支える基礎になります。
食を知って、賢く選択しよう！

詳しくはコチラ



北陸農政局