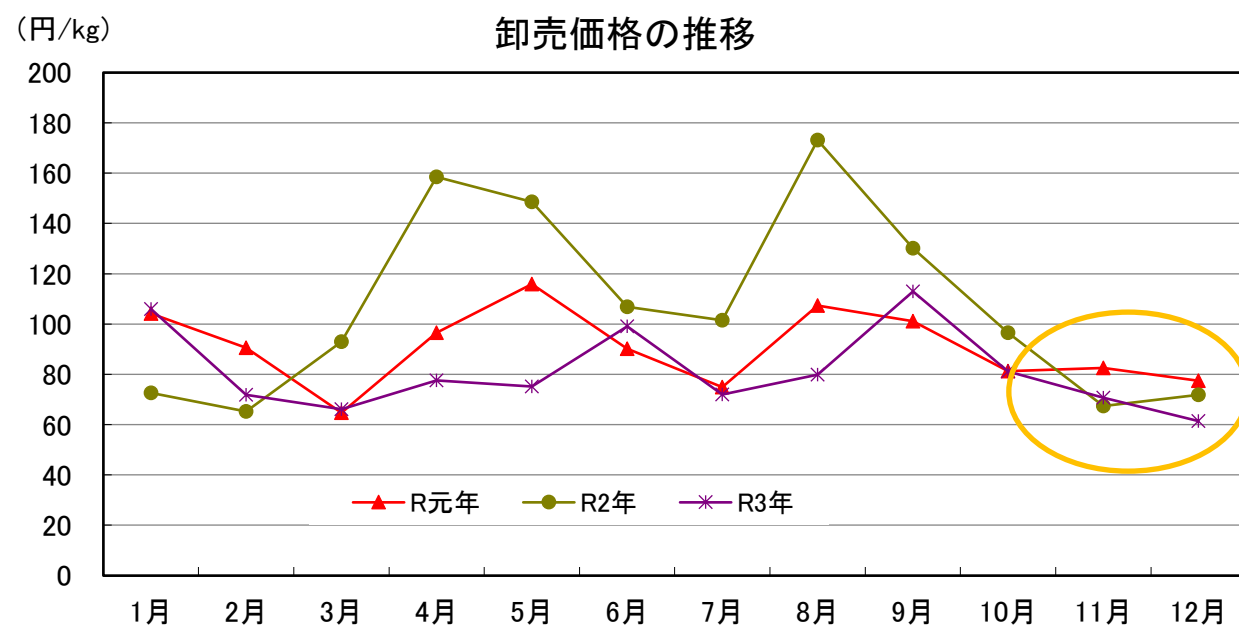
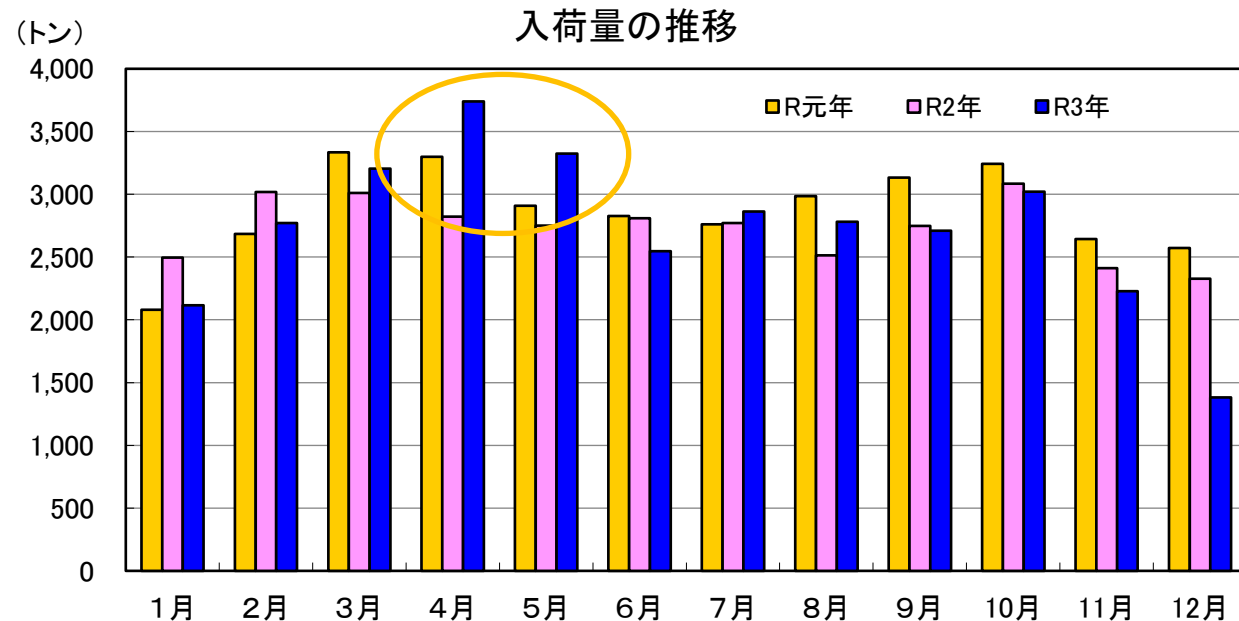


キャベツの動向

〇年により差があるものの、入荷量は4月から5月にかけて多くなり、卸売価格は、11月から12月にかけて、80円/kgを下回る傾向が見られる。



全国市場での取扱数量	北陸域内市場での取扱数量	北陸域内(4県)からの入荷シェア	北陸域外からの入荷シェア
938千トン	17.1千トン	11%	89%

○入荷量は、愛知産が全体の44%、次いで群馬産が26%で、その2県で7割を占める。

○北陸管内からのキャベツの供給比率は11%となっている。新潟産は大半が北陸地域に出荷されるが、福井産は7割が近畿地域へ出荷される。

