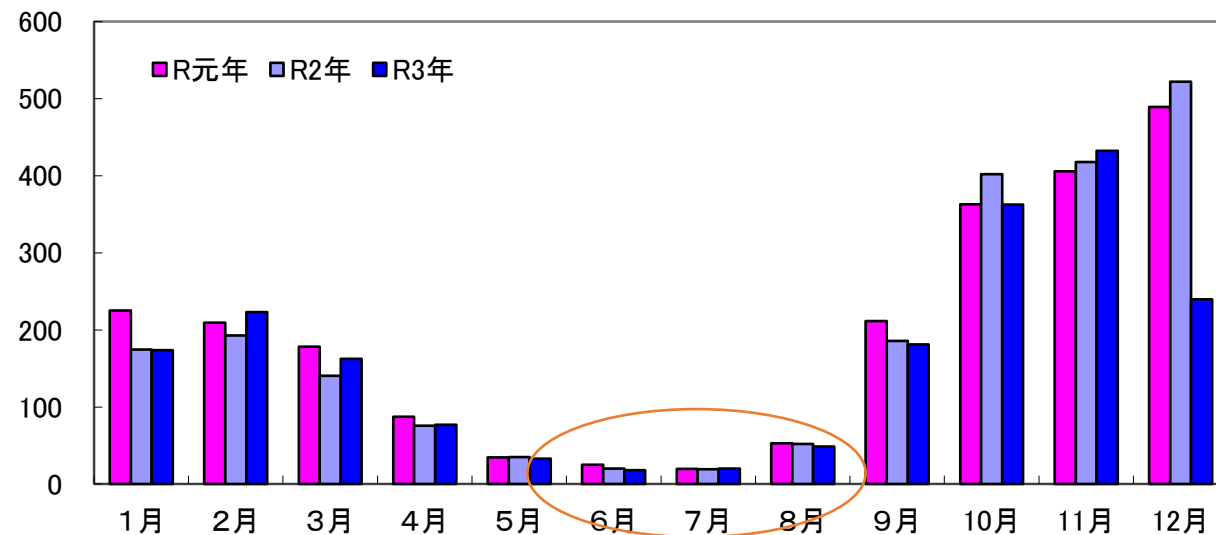


# さといもの動向

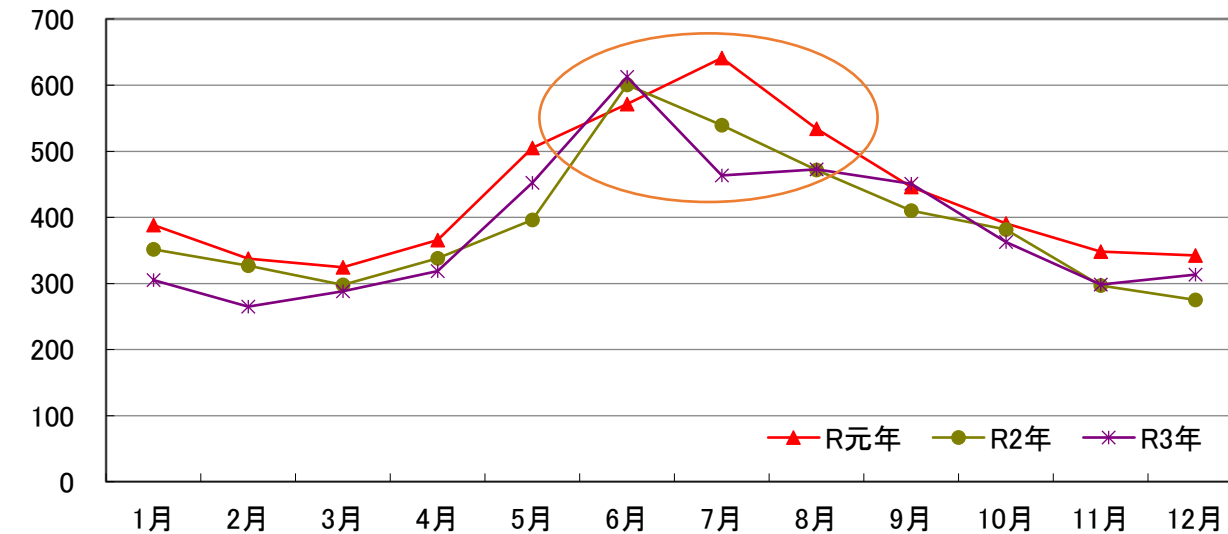
〇年により差があるものの、5月から8月にかけて、入荷量が少なくなり、卸売価格が上昇する傾向が見られる。

## 入荷量の推移



全国市場での取扱数量	北陸域内市場での取扱数量	北陸域内(4県)からの入荷シェア	北陸域外からの入荷シェア
31千トン	1.1千トン	87%	13%

## 卸売価格の推移



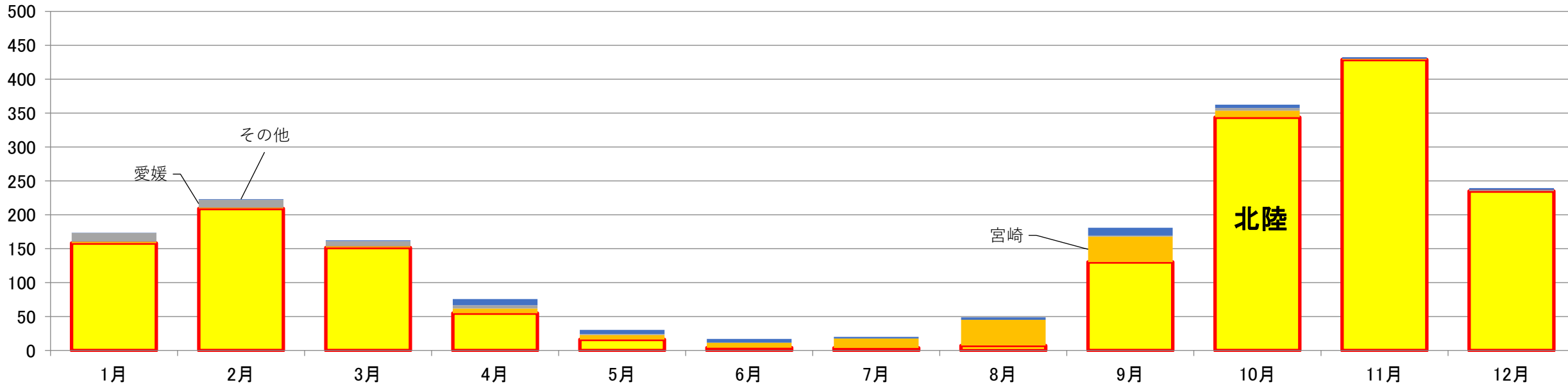
資料: 指定野菜の入荷量と価格(北陸農政局管内17市場を集計し取りまとめたもの。以下同じ。)

○入荷量は、北陸産が約9割を占める。

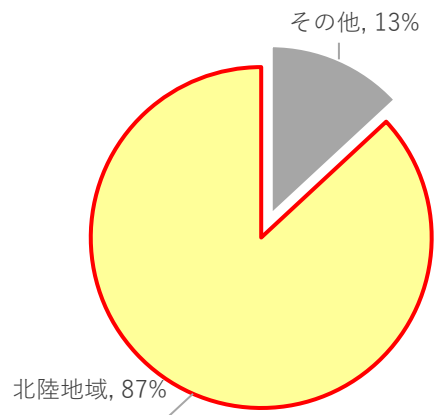
○新潟産は約4割、福井産は約5割が北陸地域で消費されている。

(トン) 月別・産地別入荷動向 (令和3年)

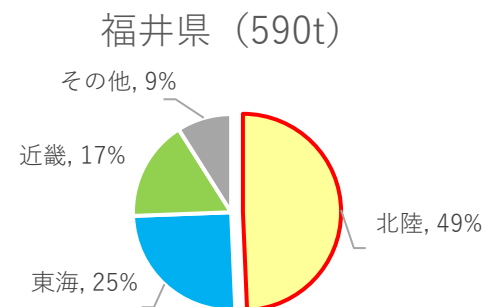
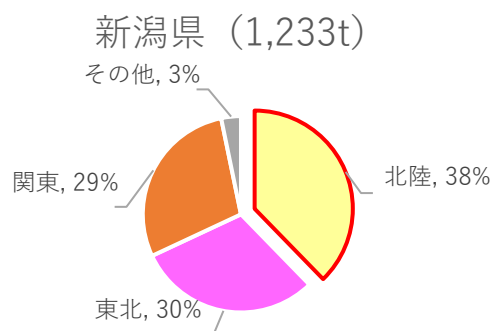
資料：指定野菜の入荷量と価格



産地別取扱割合



主要消費地域への出荷量



資料：令和3年青果物卸売市場調査報告