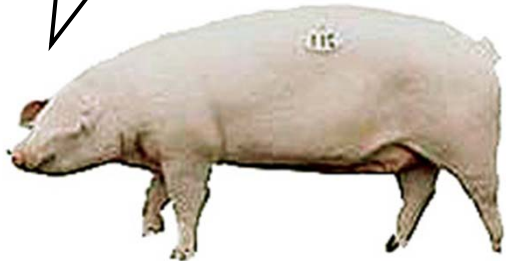


## 家畜・家きんの種類:豚

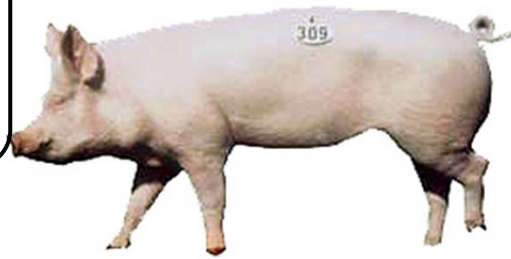
- ・ 養豚は主として、異なる品種を掛け合わせることによってそれぞれの両親や祖父母が持つ特徴を活かして、肉質、発育性、多産性などを向上させ、経済効率を高めながら、豚肉生産が行われている(三元交配(さんげんこうはい)など)。
- ・ また、純粋種としても生産され、我が国では「黒豚(バークシャー種)」が有名。

デンマーク原産。  
背脂肪が薄く赤肉率も高く、  
発育も極めて早いのが特  
徴。



ランドレース種

大ヨークシャー種



英国原産。  
赤肉率が高く、加工  
品の原料として高い  
評価を得ている。

米国原産。  
顔は長めで、顔面は  
わずかにしゃくれ、色  
は褐色。主要な雄系  
品種として飼養頭数  
も多い。



デュロック種

バークシャー種



英国原産。  
発育性(増体)は劣るが、  
肉質(きめ細かさ・柔らか  
さ)が良いのが特徴で、  
「黒豚」と呼ばれている。  
鹿児島が主産県。