

# 平成10年度 配合飼料産業調査の概要

調査の目的 配合飼料の生産流通構造、企業の経営内容等の現状を調査し、配合飼料産業の合理化等に関する基礎的な資料を整備すること。

調査対象期間 平成9年4月1日から平成10年3月31日の間に到来した決算期末における過去1年間の状況。

調査対象 平成10年9月現在において、関税定率法第13条第1項の規定により輸入原料の関税の減免について、税関長の承認を受けている配合飼料製造工場及び自家配原料用飼料製造工場並びに当該承認工場を有する企業を対象として行った。

調査方法 郵送によるアンケート調査（（社）配合飼料供給安定機構に委託）。

## 1. 配合飼料製造企業調査の概要

### （1）経営指標（資本金及び決算内容）

#### 資本金

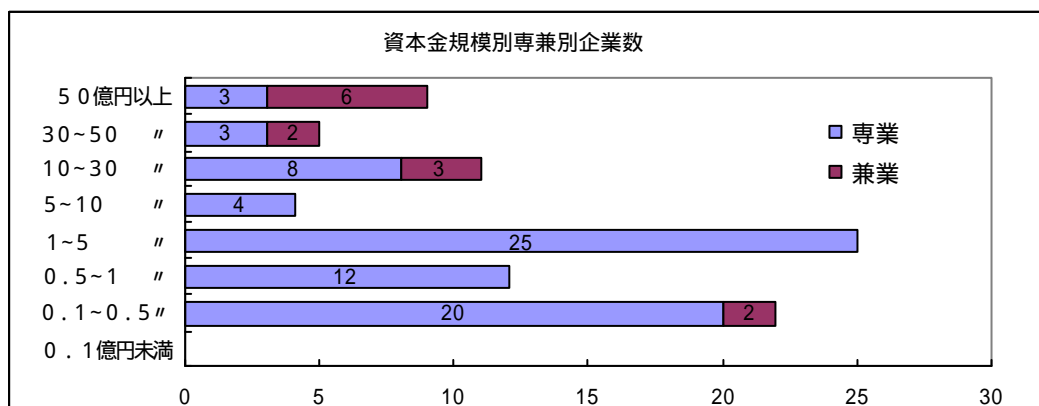
回答のあった88企業による平成9年度末の1企業当たり平均資本は、15億9,100万円、前年度からみて10.3%の増加となっている。

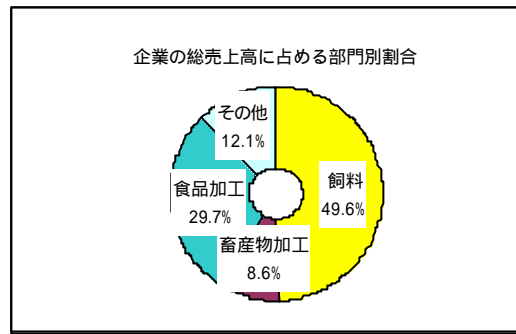
資本金規模別の企業数分布をみると、資本金5億円未満の企業が全企業の67%を占めており、このうち1億円未満の企業は全企業の39%となっている。

また、専兼業別にみると全企業の85%が専業で占められているが、資本金5億円以上の企業においては、専業率は62%となっている。

#### 売上高

回答のあった88企業による平成9年度の配合飼料製造企業の総売上高は、2兆1,541億円（前年度2兆2,050億円）、うち飼料部門の売上高は1兆692億円（前年度1兆881億円）と総売上高の50%を占め、以下、食品加工30%、畜産物販売9%となっている。





資本金規模別、専兼業別の資本金及び決算内容											
(単位 : 百万円)											
資本金 (億円)		~0.1	0.1~0.5	0.5~1	1~5	5~10	10~30	30~50	50~	計又は平均	
計	企業団体数		22	12	25	4	11	5	9	88	
	資本金		21	65	256	763	1,392	4,048	10,415	1,591	
	総資本		693	1,487	4,781	4,311	13,489	29,476	93,862	14,891	
	営業利益		13	12	138	44	248	204	2,042	294	
	経常利益		15	16	98	45	262	210	2,346	323	
	当期純利益		7	12	47	76	74	703	1,141	185	
	売上高abcd		1,653	4,305	8,562	12,733	29,583	57,905	131,799	24,479	
	飼料	飼料製造・販売		1,231	3,913	6,159	12,703	23,069	29,913	39,410	11,782
		受託加工賃		158	48	698	30	175	1,633	71	368
		小計 a		1,389	3,961	6,857	12,733	23,244	31,546	39,481	12,150
		畜産物販売 b		81	277	524		1,128	4,431	14,729	2,106
	食品加工 c		46		82		687	13,320	62,437	7,263	
	その他 d		138	68	1,099		4,525	8,608	15,152	2,960	
専業	企業団体数		20	12	25	4	8	3	3	75	
	資本金		21	65	256	763	1,476	3,988	6,391	715	
	総資本		592	1,487	4,781	4,311	16,369	33,971	53,889	7,480	
	営業利益		10	12	138	44	324	421	561	122	
	経常利益		12	16	98	45	368	451	1,030	136	
	当期純利益		6	12	47	76	157	568	302	64	
	売上高abcd		1,635	4,305	8,562	12,733	32,749	64,940	93,699	14,497	
	飼料	飼料製造・販売		1,294	3,913	6,159	12,703	30,603	43,581	68,934	11,467
		受託加工賃		174	48	698	30	229	2,689	62	423
		小計 a		1,468	3,961	6,857	12,733	30,832	46,270	68,996	11,890
		畜産物販売 b		89	277	524		839	4,714	22,920	1,437
	食品加工 c		5		82		46	10,215		442	
	その他 d		73	68	1,099		1,033	3,741	1,784	728	
兼業	企業団体数		2				3	2	6	13	
	資本金		27				1,169	4,138	12,426	6,646	
	総資本		1,710				5,811	22,733	113,848	57,647	
	営業利益		42				44	123	2,783	1,282	
	経常利益		62				20	153	3,004	1,477	
	当期純利益		24				146	906	1,561	897	
	売上高abcd		1,837				21,140	47,353	150,849	82,069	
	飼料	飼料製造・販売		595				2,976	9,410	24,649	13,602
		受託加工賃						31	51	75	50
		小計 a		595				3,007	9,461	24,724	13,652
		畜産物販売 b						1,899	4,006	10,633	5,962
	食品加工 c		460				2,398	17,979	93,656	46,616	
	その他 d		783				13,836	15,908	21,837	15,839	

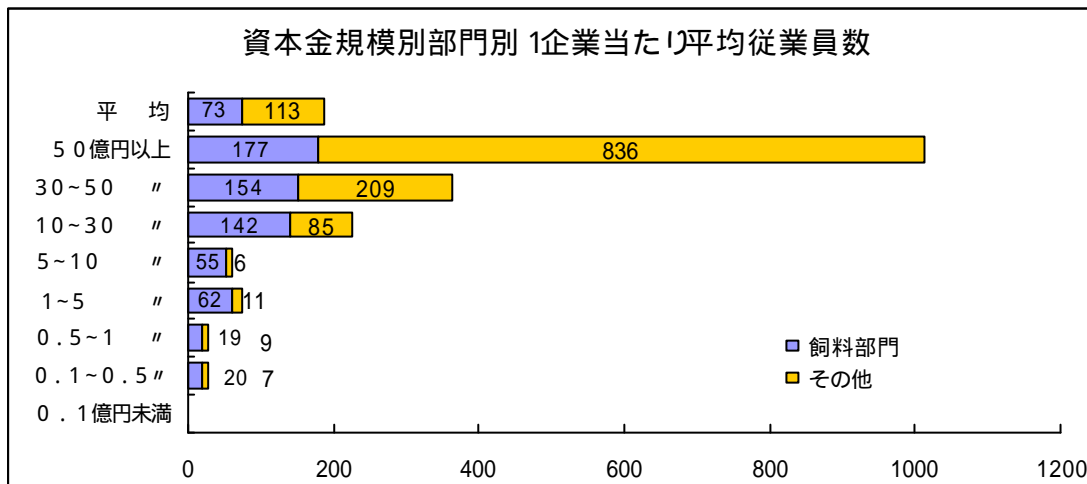
## (2) 従業員数

回答のあった 89 企業における平成 9 年度末の配合飼料製造企業の総従業員数は 16,506 人（対前年度 6.1 %減）で、このうち飼料部門は 6,282 人（対前年度 6.0 %減）で総従業員数の約 38 %を占めている。

なお、従業員 300 人未満の企業が 83 %を占めている。

これを 1 企業あたり平均でみると、全従業員では 186 人（前年度 187 人）、飼料部門では 73 人（前年度 71 人）となっている。

一方、従業員 1 人当たりの売上高をみると、配合飼料製造企業全体で 1 億 3,051 万円、飼料部門のみでみると 1 億 7,020 万円となっている。



## 資本金規模別従業員数

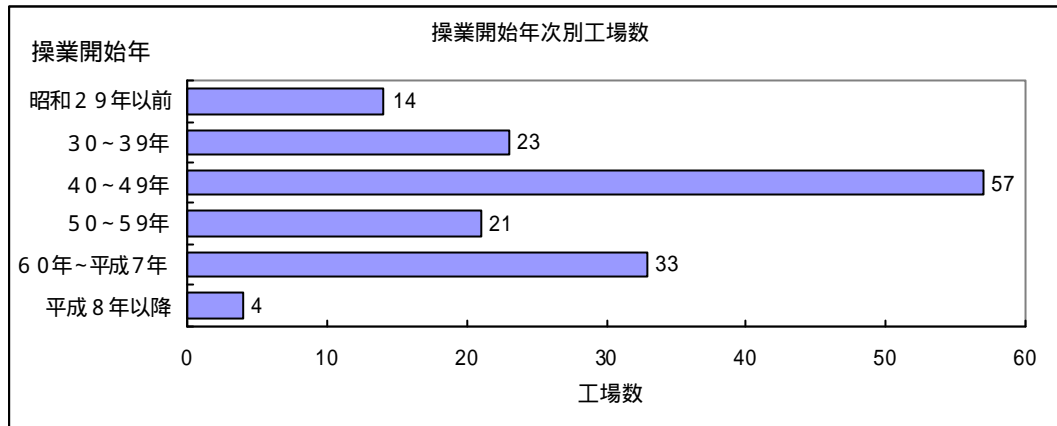
	企業全体			うち飼料部門			飼料部門の割合
	企業数	実数	1 企業あたり平均	企業数	実数	1 企業あたり平均	
計	社 89	人 16,506	人 186	社 86	人 6,282	人 73	% 38.1
資本金規模	0.1 億円未満	-	-	-	-	-	-
	0.1 ~ 0.5	22	589	27	22	449	20
	0.5 ~ 1	12	331	28	11	208	19
	1 ~ 5	26	1,904	73	24	1,491	62
	5 ~ 10	4	244	61	4	219	55
	10 ~ 30	11	2,501	227	11	1,557	142
	30 ~ 50	5	1,816	363	5	768	154
	50 億円以上	9	9,121	1,013	9	1,590	177

## 2. 配合飼料製造工場調査の概要

### (1) 工場の生産体制及び飼料生産状況

## 工場の操業開始年次と定時月産能力

回答のあった配合飼料製造工場は 152 工場であった。その操業開始年次をみると、昭和 40 年代に操業を開始した工場が 57 工場と全体の 38 % で最も多く、以下、60 年以降が 22 %、30 年代が 15 %、50 年代が 14 % となっている。



152 工場の配合飼料製造定時月産能力（配合機の 1 時間あたり平均配合能力 × 8 時間 × 25 日）は 148 トンで、1 工場あたり、9,759 トンとなっている。工場数を月産能力階層別にみると、10 ～ 15 千トン未満層が 40 工場（26 %）で最も多く、以下 7 ～ 10 千トン未満層の 36 工場（24 %）、5 ～ 7 千トン未満層の 24 工場（16 %）、3 千トン未満層の 18 工場（12 %）の順となっている。

工場生産能力別、生産体制及び生産状況（1工場当たり）										
生産能力	計	平均	3,000トン未満	3,000～5,000	5,000～7,000	7,000～10,000	10,000～15,000	15,000～20,000	20,000トン以上	
工場数	152		18	8	24	36	40	18	8	
定時月産能力	トン	1,483,410	9,759	1,592	3,394	5,683	8,469	11,725	16,461	27,625
1日あたり										
平均操業時間	時間	1,889	12	8	8	12	13	13	15	16
従業員数		4,422	29	11	15	20	29	38	43	41
（うち女子）	人	658	4	2	2	3	5	5	7	5
管理部門	人	1,031	7	2	3	4	8	9	8	12
生産部門	人	2,773	18	7	8	13	17	24	29	27
営業部門	人	479	3	2	3	2	3	4	5	2
その他	人	139	1	0	1	1	1	1	1	0
従業員平均年齢	才		43	47	43	42	42	43	42	44
臨時・下請従業員数	人	99工場 1,347	9	0	2	12	8	9	13	17
配混合飼料生産量	トン	24,439,500	160,786	12,913	24,714	89,413	152,611	200,298	299,160	371,581
うち受託生産量	トン	67工場 5,693,786	37,459	487	2,023	13,408	42,410	35,561	117,163	36,111
平均操業率	%		137.3	67.6	60.7	131.1	150.2	142.4	151.4	112.1
従業員1人当たり生産量	トン/月		494	167	220	302	498	512	590	702
製造総銘柄数	銘柄	12,606	83	15	27	66	88	96	122	167

注：配合飼料生産量は、畜産に係わるもののみである。

## 配合飼料生産量

回答のあった 152 工場における平成 9 年度の配合飼料（混合飼料を含み、養魚用等を除く。）の生産量は、2,444 万トンとなっているが、うち受託生産量は 23.3 %の 569 万トン（前年度は、21.4 %の 502 万トン）とやや増加している。

なお、月産能力別工場数並びに生産量は、10 ～ 15 千トン未満層が 40 工場で、801 万トン（全生産量の 33 %）を占め、次いで 7 ～ 10 千トン未満層が 36 工場で 549 万トン（同 23 %）、15 ～ 20 千トン未満層が 18 工場で 538 万トン（同 22 %）等となっている。また、受託生産（569 万トン）についてみると、7 ～ 20 千トン未満層の 3 階層の合計が 506 万トン（89 %）と大半を占めている。

### 1 工場当たり操業状況

回答のあった 152 工場における平成 9 年度の 1 工場当たりの生産量は、16 万 786 トン（前年度 15 万 6,442 トン）、受託生産量は 3 万 7,459 トン（前年度 3 万 3,492 トン）と前年度より、それぞれ増加している。

また、1 工場当たり平均操業時間は 12 時間と前年度（12 時間）と同程度で、3 千トン未満及び 3 ～ 5 千トン未満の 8 時間を除いては、12 時間以上となっている。

平均操業率は 137.3 %で月産能力別にみると、15 ～ 20 千トン未満層が 151.4 %と最も高く、次いで 7 ～ 10 千トン未満層、10 ～ 15 千トン未満層の順となっている。

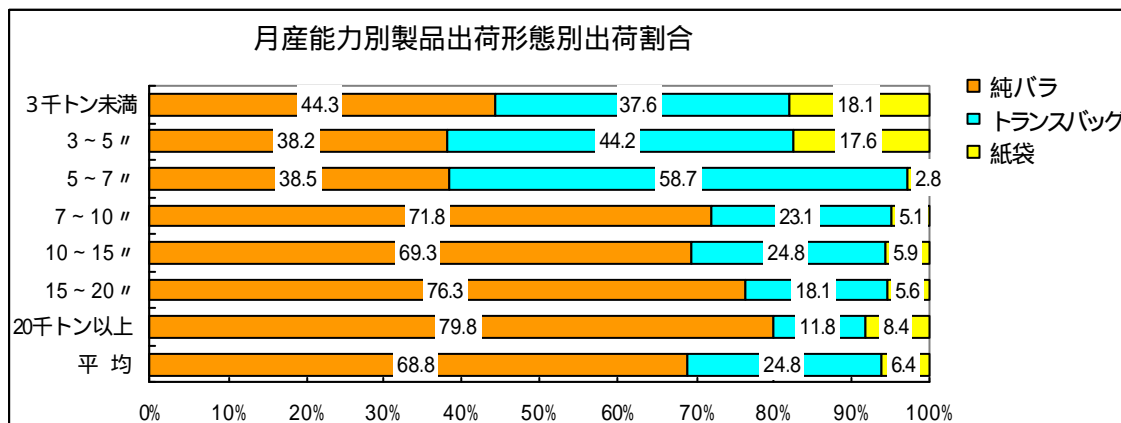
また、従業員 1 人当たり月平均生産量は 494 トンで、工場の規模が大きくなるために従って増加している。

## ( 2 ) 製品の出荷及び輸送状況

### 製品の出荷形態

回答のあった 151 工場における製品の出荷形態別出荷量割合をみると、純バラによる出荷が出荷総量の 69 %、トランスバッグが 25 %、紙袋が 6 %となっている。

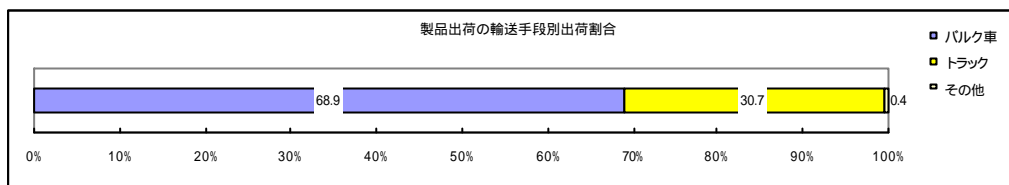
これを月産能力別にみると、純バラの出荷量割合は、工場の規模が大きくなるにつれて概ね増大しており、トランスバッグ、紙袋の出荷量割合は逆に減少している。



## 製品の輸送手段

回答のあった 151 工場における製品の輸送手段別工場数割合（複数回答）をみると、トラック 95 %、バルク車 89 %、船舶その他は 10 %となっている。

また、出荷量の割合でみると、バルク車によるものが 69 %と多く、トラックによるものが 31 %、船舶その他が 0.4 %となっている。



## 受託飼料生産量

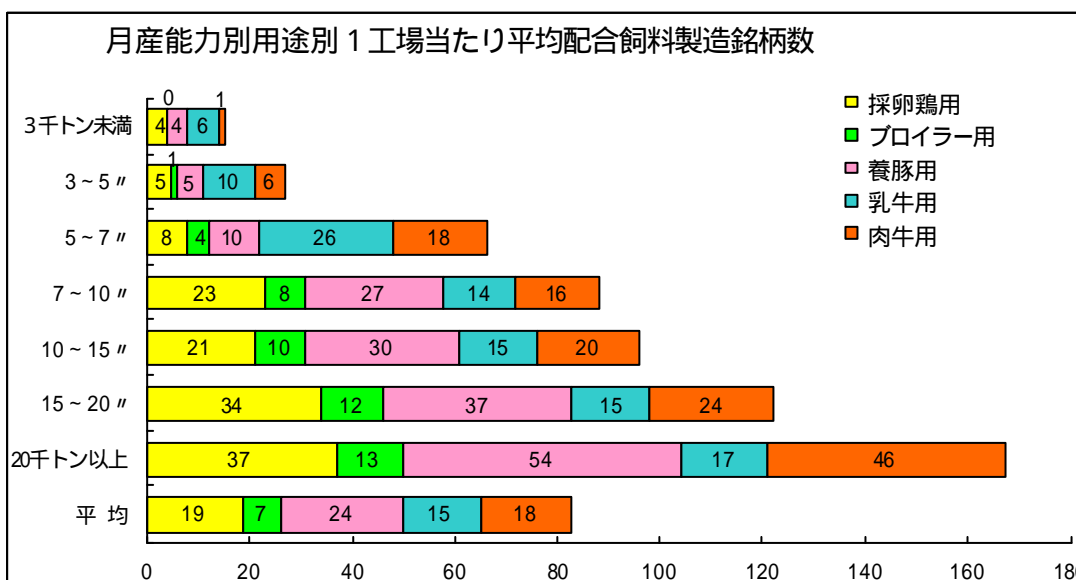
本調査による回答のあった 152 工場のうち、受託飼料生産を行っている工場数は 67（前年度 62）で、そのうち受託生産の割合が 50 %以上の工場は 20（前年度 19）であった。

## 製造銘柄数

回答のあった 152 工場における 1 工場当たり家畜用配合飼料の 1 ヶ月当たり製造銘柄数は 83（前年度 77）となっている。これを月産能力階層別にみると、月産能力が高くなるほど製造銘柄数が多くなっており、特に 20 千トン以上層では、167 銘柄（前年度 142）と最も多く、次いで 15 ~ 20 千トン未満層 122（全年度 113）と増加している。

用途別にみると、養豚用が 24 銘柄で全銘柄の 29 %と最も多く、以下、採卵鶏用 19 銘柄、肉牛用 15 銘柄、プロイラー用 7 銘柄となっている。

更に、地域別にみると、九州が 94 銘柄と最も多く、中四国が 90 銘柄、次いで関東、東北、北海道の順となっている。



地域別、畜種別製造銘柄数(1工場当たり)									
		採卵鶏用	ブロイラー用	養豚用	乳牛用	肉牛用	計	参考(畜産以外)	
								養魚用	その他
平均		22.9	8.4	28.9	18.1	21.7	100.0	12	2
		19	7	24	15	18	83		
地域	北海道	9.8	3.2	17.9	43.4	25.7	100.0	-	2
		8	3	15	37	22	85		
	東北	18.3	11.4	31.4	14.2	24.7	100.0	3	2
		16	10	27	12	21	86		
	関東	25.4	4.3	30.7	22.3	17.3	100.0	26	2
		22	4	27	19	15	87		
	北陸	36.5	7.2	33.5	9.6	13.2	100.0	-	-
		31	6	28	8	11	84		
	東海	33.0	7.5	29.6	14.5	15.4	100.0	7	5
		25	6	22	11	11	75		
	近畿	25.8	12.7	15.9	24.4	21.2	100.0	17	1
		14	7	9	13	11	54		
	中国四国	30.7	15.4	22.5	10.9	20.5	100.0	16	2
		28	14	20	10	18	90		
九州	20.2	10.6	36.2	8.5	24.5	100.0	13	1	
	19	10	34	8	23	94			
沖縄	36.3	11.6	34.6	1.0	16.5	100.0	-	0	
	15	5	14	0	6	40			

### 3. 自家配原料用飼料製造事業者調査

#### (1) 経営指標(資本金及び決算内容)

##### 資本金

回答のあった54事業者における平成9年度の1事業者当たり平均資本金は1億1,200万円となっている。

製造事業者数を資本金規模別にみると1億円未満のものが48事業者で全体の89%を占めている。

専業別には専業が54%で29事業者、兼業が46%で25事業者となっている。

##### 売上高

回答のあった54事業者における総売上高は1,141億円で、このうち飼料部門は337億円と総売上高の30%を占めている。

これを1事業者当たりで見ると、総売上高は21億1,400万円で、うち飼料部門が6億2,500万円(39%)となっている。

また、1事業者当たり飼料部門の売上高6億2,500万円の内訳は、「飼料用大麦等」が3億4,500万円(55%)、次いで「単体飼料用とうもろこし」が2億200万円(32%)、「圧ペン二種混合飼料」が7,800万円(13%)となっている。

資本金規模別、専兼業別の資本金及び決算内容

(単位 : 百万円)

資本金		500万円未満	500~1000	1000~2000	2000~3000	3000~5000	5000~1億円	1億円以上	計又は平均	
計	企業(団体)数	3	3	14	7	10	11	6	54	
	資本金	2	7	12	22	37	69	762	112	
	総資本	2,855	110	979	762	544	2,533	4,488	1,633	
	営業利益	3	6	0	13	5	37	384	43	
	経常利益	8	11	3	16	7	17	452	40	
	当期純利益	7	10	1	19	4	5	233	16	
	売上高abcd	3,963	678	950	1,017	1,205	3,601	4,690	2,114	
	飼料	二種混合飼料	92	0	58	120	62	113	67	78
	料	単体飼料用とうもろこし	104	330	102	85	476	167	160	202
		その他の魚飼料	100	0	3	0	17	0	0	9
	飼料	その他	663	345	318	340	264	357	290	336
	小計	a	959	675	481	545	819	637	517	625
	製粉	b	0	0	89	149	0	751	2,426	465
	精麦	c	61	2	168	156	233	281	279	199
	その他	d	2,943	1	212	167	153	1,932	1,468	825
専	企業(団体)数	1	3	9	5	6	4	1	29	
	資本金	2	7	12	23	38	67	1,000	60	
	総資本	711	110	312	735	379	744	239	449	
	営業利益	1	6	10	15	5	26	35	1	
	経常利益	11	11	10	16	6	33	0	1	
	当期純利益	11	10	9	17	3	16	0	2	
	売上高abcd	2,855	678	508	1,120	1,200	1,912	218	1,039	
	飼料	二種混合飼料	256	0	29	159	73	93	0	73
	料	単体飼料用とうもろこし	286	330	105	112	744	189	34	277
		その他の魚飼料	300	0	5	0	0	0	0	12
	飼料	その他	1,881	345	313	445	275	392	134	390
	小計	a	2,723	675	452	716	1,092	674	168	752
	製粉	b		0	0	0	0	0	0	
	精麦	c	132	2	23	190	42	21	14	57
	その他	d		1	33	214	66	1,217	36	230
兼	企業(団体)数	2		5	2	4	7	5	25	
	資本金	3		11	20	37	70	714	172	
	総資本	3,927		2,180	829	792	3,556	5,338	3,006	
	営業利益	4		19	7	5	43	471	95	
	経常利益	7		27	17	7	8	603	87	
	当期純利益	6		20	25	6	17	311	39	
	売上高abcd	4,517		1,747	758	1,213	4,565	5,584	3,361	
	飼料	二種混合飼料	11		110	22	47	124	80	83
	料	単体飼料用とうもろこし	14		96	15	75	154	185	114
		その他の魚飼料	0		0	0	41	0	0	7
	飼料	その他	52		329	83	248	337	322	275
	小計	a	77		535	120	411	615	587	479
	製粉	b	0		250	521	0	1,180	2,911	1,004
	精麦	c	26		430	69	519	430	332	363
	その他	d	4,414		532	48	283	2,340	1,754	1,515