

平成15年度配合飼料産業調査の概要

平成 16 年 8 月
農 林 水 産 省
生産局畜産部畜産振興課

1 配合飼料製造企業調査

(1) 経営指標

ア 飼料部門総資産額規模別階層区分

配合飼料製造企業には、飼料生産部門以外に畜産物販売や食品加工のウェイトの高い企業も多くある。このため、各企業の分析を行うに当たり、各企業の総資産をそのまま用いることは適当でないので、各企業の総資産額に飼料製造・販売高(受託加工賃を含む)の比率(飼料製造・販売高÷売上高)を乗じて得た額(「飼料部門総資産額」という)を用いて、8階層に区分した。階層ごとの企業数は下表のとおりである。

○ 飼料部門総資産額規模別企業数

階層区分	企業数	割合(%)
5億円未満	18	23.3
5億円以上10億円未満	6	7.8
10億円以上15億円未満	12	15.6
15億円以上30億円未満	7	9.1
30億円以上50億円未満	9	11.7
50億円以上100億円未満	10	13.0
100億円以上200億円未満	7	9.1
200億円以上	8	10.4
計	77	100.0

回答のあった77企業の飼料部門総資産額規模別(以下「階層」という)分布は、50億円未満層が52企業(67.5%)と50億円以上層の25企業(32.5%)になっている。

50億円未満層には地域に特化した古くからの飼料生産企業や受託専門企業が含まれ、50億円以上層の企業は所有の工場や受託専門の子会社などが多く配合飼料の生産量が極めて大きい。

○ 飼料部門総資産額規模別、経営指標(総数)

(単位:百万円、トン)

飼料部門総資産額	5億円未満	5~10	10~15	15~30	30~50	50~100	100~200	200億円以上	計又は平均
企業数	18	6	12	7	9	10	7	8	77
ア. 営業損益	④ 20	⑥ 249	⑫ 774	⑰ 722	⑳ 842	㉑ 4,490	㉒ 7,987	㉓ 11,221	㉔ 26,305
損益率(ア/A)%	0.1	2.6	0.7	1.8	1.2	1.7	1.5	2.2	1.7
イ. 経常損益	⑰ 36	⑱ 158	㉑ 708	㉒ 684	㉓ 799	㉔ 3,958	㉕ 6,727	㉖ 12,089	㉗ 25,159
損益率(イ/A)%	0.1	1.7	0.6	1.7	1.1	1.5	1.3	2.3	1.6
ウ. 当期純損益	⑳ 52	㉑ 101	㉒ 472	㉓ 388	㉔ 379	㉕ 853	㉖ 1,864	㉗ 741	㉘ 74
エ. 資本金	④ 3,637	⑥ 575	⑫ 12,141	⑰ 2,582	⑳ 3,620	㉑ 18,852	㉒ 45,055	㉓ 37,597	㉔ 124,059
オ. 純資産額	④ 4,114	⑥ 1,386	⑫ 41,357	⑰ 5,474	⑳ 9,345	㉑ 80,258	㉒ 112,308	㉓ 110,585	㉔ 364,827
カ. 総資産額	④ 11,842	⑥ 4,631	⑫ 105,410	⑰ 36,057	⑳ 35,994	㉑ 173,502	㉒ 335,761	㉓ 287,190	㉔ 990,387
売上高 A (a+b+c+d)	34,290	9,401	110,630	39,367	72,834	264,496	522,769	515,016	1,568,803
飼料製造・販売等 a (売上高シェア%)	10,349 (30.2)	8,017 (85.3)	17,790 (16.1)	23,143 (58.8)	66,344 (91.1)	167,055 (63.2)	230,574 (44.1)	402,808 (78.2)	926,080 (59.0)
飼料製造・販売	8,493	6,095	16,513	20,749	62,579	141,071	220,075	396,063	871,636
受託加工費	1,856	1,922	1,277	2,394	3,765	25,984	10,499	6,745	54,442
畜産物販売 b	6,066	1,335	1,795	9,024	1,776	19,083	68,983	82,694	190,756
食品加工 c	14,169	49	66,591	6,685	25	54,626	99,550	10,817	252,512
その他 d	3,706	-	24,454	515	4,689	23,732	123,662	18,697	199,455
配・混合飼料 販売量(トン) e	198,057	159,987	453,368	829,137	1,707,421	4,243,787	5,489,061	11,140,633	24,221,451
配・混合飼料 生産量(トン) f	198,029	159,268	453,220	829,403	1,709,562	4,313,014	5,455,417	11,171,244	24,280,157
従業員数 g (人)	490	152	1,098	383	507	2,273	3,667	2,850	11,420
うち飼料部門 h 従業員数(人)	212	117	208	214	478	1,235	1,262	2,113	5,839
飼料部門従業員1人 当たり飼料販売高 (a/h)	49	69	86	108	139	135	183	191	159
飼料部門従業員1人 当たり配・混合飼料 生産量 (f/h)	934	1,361	2,179	3,876	3,576	3,492	4,323	5,287	4,160
従業員1人当たり 売上高 (A/g)	70	62	101	103	144	116	143	181	137

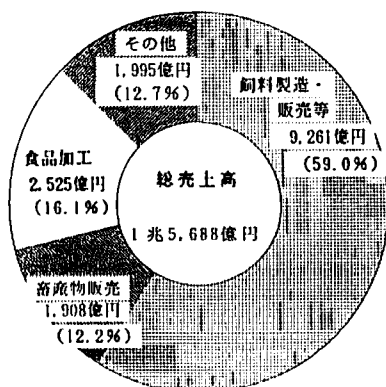
(注) 1 配・混合飼料は、配合飼料及び混合飼料の合計である。(以下、同じ)
2 マル数字は回答企業数である。
3 従業員数及び飼料部門従業員数は、臨時、下請け従業員数を除く人数である。

イ 売上高

配合飼料産業における総売上高は1兆5,688億円(前年度1兆5,262億円)であるが、うち飼料製造・販売等が最も多く9,261億円(前年度8,703億円)、次いで食品加工の2,525億円(前年度2,680億円)、畜産物販売の1,908億円(前年度1,819億円)である。その他の売上の主なものは倉庫料、賃貸収入等である。

総売上高に占める飼料製造・販売等の割合が59.0%(前年度57.0%)と増えている。階層別にみると5億円未満層(30.2%)、10億円以上15億円未満層(16.1%)の2つの層は食品加工を行う企業が多いことから低いのに対し、飼料製造・販売等の割合が多い層は30億円以上50億円未満層(91.1%)、5億円以上10億円未満層(85.3%)、200億円以上層(78.2%)の順になっている。飼料製造・販売等の割合が多いこの層は配合飼料専門企業や受託専門企業が多いためである。

○ 企業の総売上高と部門別割合



○ 飼料部門総資産額規模別、経営指標(1企業当たり)

(単位:百万円、トン)

飼料部門総資産額	5億円未満	5~10	10~15	15~30	30~50	50~100	100~200	200億円以上	計又は平均
	*	*	*	*	*	*	*	*	
企業数	18	6	12	7	9	10	7	8	77
ア.営業利益	1	42	65	103	94	449	1,141	1,403	342
イ.経常利益	2	26	59	98	89	396	961	1,511	331
ウ.当期純利益	▲ 3	20	▲ 39	55	42	85	▲ 266	93	1
エ.資本金	202	96	1,012	369	402	1,885	6,436	4,700	1,611
オ.純資産額	229	231	3,446	782	1,038	8,026	16,044	13,823	4,738
カ.総資産額	658	772	8,784	5,151	3,999	17,350	47,966	35,899	12,862
売上高 A (a+b+c+d)	1,905	1,567	9,219	5,624	8,093	26,450	74,681	64,377	20,374
飼料製造・販売等 a	575	1,336	1,483	3,306	7,372	16,706	32,939	50,351	12,027
飼料製造・販売	472	1,016	1,376	2,964	6,953	14,107	31,439	49,508	11,320
受託加工費	103	320	107	342	418	2,599	1,500	843	707
畜産物販売 b	337	223	149	1,289	197	1,908	9,855	10,337	2,477
食品加工 c	787	8	5,549	955	3	5,463	14,221	1,352	3,280
その他 d	206	-	2,038	74	521	2,373	17,666	2,337	2,590
配・混合飼料販売量 (トン) e	11,003	26,665	37,781	118,448	189,713	424,379	784,152	1,392,579	314,564
配・混合飼料生産量 (トン) f	11,002	26,545	37,768	118,486	189,961	431,301	779,345	1,396,406	315,444
従業員数 (人) g	27.2	25.3	91.5	54.7	56.3	227.3	523.9	356.3	148.3
うち飼料部門従業員数 (人) h	11.7	19.5	17.3	30.6	53.1	123.5	180.3	264.1	75.8

(2) 従業員数

77企業における14年度末の配合飼料製造企業の総従業員数は、11,420人(前年度12,081人)である。このうち飼料部門は5,839人(前年度5,858人)で、総従業員数の51.1%(前年度48.5%)となっている。

これを1企業当たりで見ると、平均従業員数は148人(前年度151人)、うち飼料部門が76人(前年度73人)である。

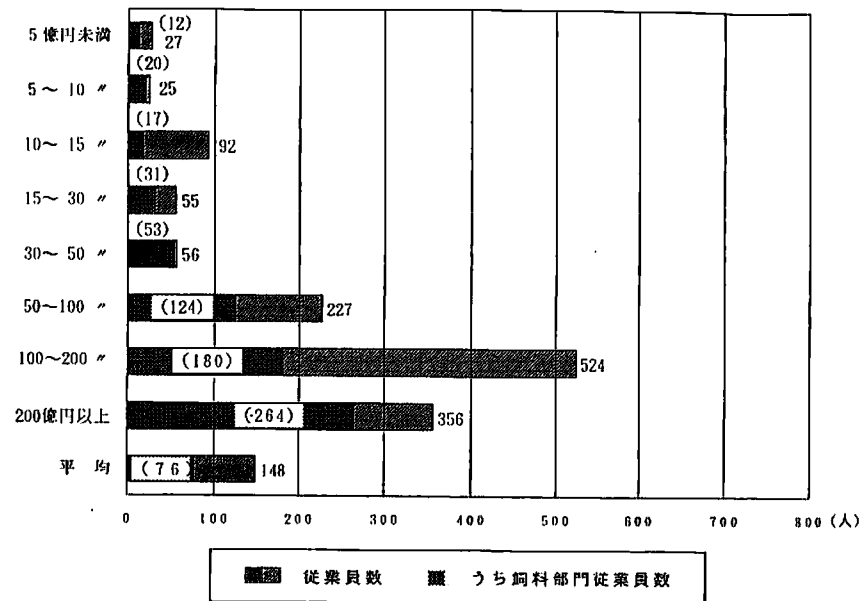
飼料部門従業員数が100人を超える企業は22企業(前年度20企業)となっている。

飼料部門従業員1人当たりの飼料生産量の平均は4.2千トン(前年度4.1千トン)であるが、階層別には総じて階層規模の大きさに応じて増加しており、しかも階層間の格差が大きい。

飼料部門従業員1人当たりの飼料製造・販売高の平均は、1億5,900万円(前年度1億4,900万円)であるが、階層別には5億円未満層から200億円以上層までほぼ階層規模の大きさに応じて増加している。

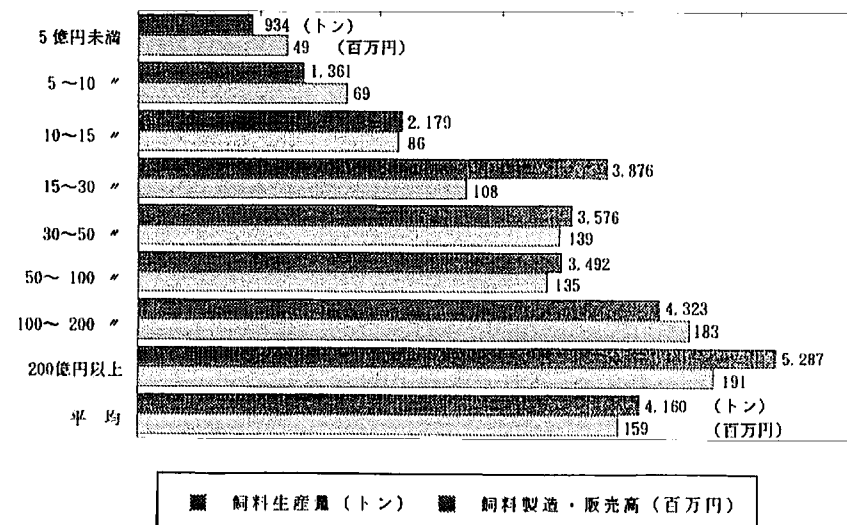
○ 1企業当たりの従業員数

(階層区分)



○ 飼料部門従業員1人当たりの飼料生産量及び販売高

(階層区分)



2 配合飼料産業調査

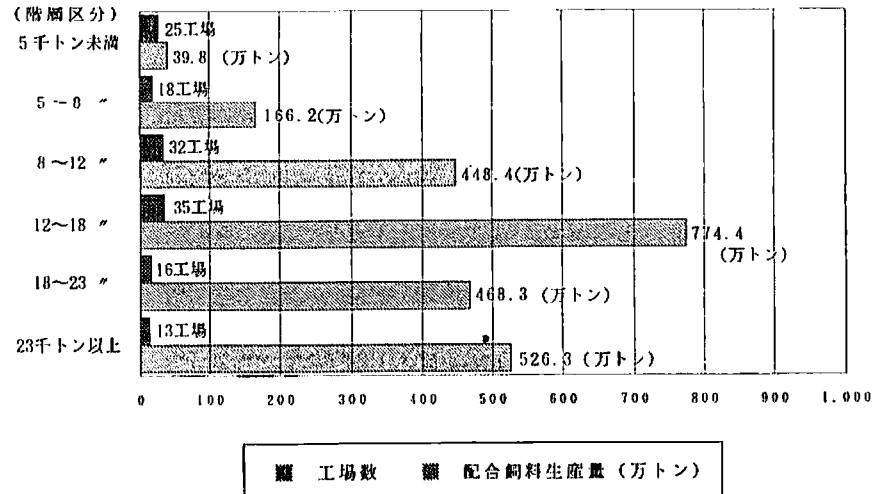
(1) 配合飼料製造工場の生産体制

ア 生産能力

回答のあった139工場(前年度142工場)の月産能力は182万トンで、1工場当たり1万3,080トンとなっている。月産能力階層別にみると、12千トン以上18千トン未満層が35工場(25.2%)で最も多く、次いで8千トン以上12千トン未満層の32工場(23.0%)、5千トン未満層の25工場(18.0%)の順となっている。

(注) 月産能力=配合機の1時間当たりの配合能力(系列数×パッチ当たりトン数×60分÷1回3分)×8時間×22日

○ 月産能力別工場数及び配・混合飼料生産量



○ 工場生産能力別、生産体制及び生産状況(総数)

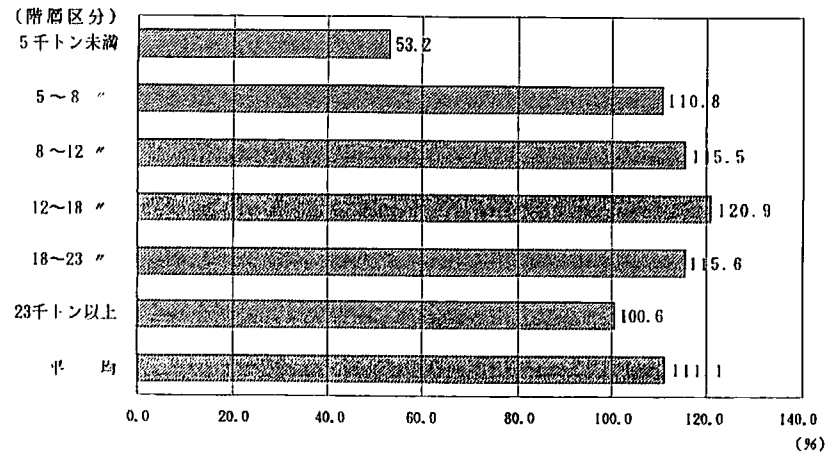
		計	5,000トン未満	5,000～8,000未満	8,000～12,000未満	12,000～18,000未満	18,000～23,000未満	23,000トン以上
工場数		139	25	18	32	35	16	13
月産生産能力 a	トン	1,818,146	62,302	124,960	323,444	533,752	337,560	436,128
月平均実配合能力 b	トン	2,177,617	50,558	141,945	367,479	651,482	511,870	454,283
操業率 e / (a × 12)	%	111.1	53.2	110.8	115.5	120.9	115.6	100.6
年間平均操業日数	日	36,185	6,504	4,618	8,177	9,100	4,307	3,479
1日当たり平均操業時間	時間	1,858.5	210	224.4	411.3	525.3	267	220.5
飼料部門従業員数 c ₁	人	3,554	304	332	776	1,116	532	494
うち生産部門 c ₂	人	2,441	165	220	515	761	422	358
飼料部門の臨時下請従業員数 d ₁	人	1,476	29	216	341	394	240	256
うち生産部門 d ₂	人	1,336	27	191	298	351	223	246
配・混合飼料自社生産量	トン	18,827,667	336,644	1,552,099	3,788,480	5,936,334	3,407,299	3,806,811
配・混合飼料受託生産量	トン	5,405,131	60,940	109,841	695,433	1,807,178	1,276,047	1,435,692
計 e	トン	24,232,798	397,584	1,661,940	4,483,913	7,743,512	4,683,346	5,262,503
自社分製造銘柄数		12,267	532	1,267	2,702	3,561	2,083	2,122
受託分製造銘柄数		3,693	85	148	671	1,272	730	787
計		15,960	617	1,415	3,373	4,833	2,813	2,909
飼料生産部門従業員1人当たり配・混合飼料生産量 e / (c ₂ + d ₂)	トン	6,416	2,071	4,044	5,515	6,964	7,261	8,713

イ 工場操業率

工場操業率の平均が111.1%(前年度108.6%)であるが、最も高いのは12千トン以上18千トン未満層の120.9%で、最も低いのは5千トン未満相(53.2%)になっている。

(注) 工場操業率 = 配・混合飼料年間生産量 ÷ (月産能力 × 12ヵ月)

○ 月産能力別平均操業率



○ 工場生産能力別、生産体制及び生産状況(1工場当たり)

	計	5,000トン未満	5,000~8,000未満	8,000~12,000未満	12,000~18,000未満	18,000~23,000未満	23,000トン以上	
工場数	139	25	18	32	35	16	13	
月産生産能力 a	トン	13,080	2,492	6,942	10,108	15,250	21,098	33,548
月平均実配合能力 b	トン	15,666	2,022	7,886	11,484	18,614	31,992	34,945
操業率 e / (a × 12)	%	111.1	53.2	110.8	115.5	120.9	115.6	100.6
年間平均操業日数	日	260	260	257	256	260	269	268
1日当たり平均操業時間	時間	13.4	8.4	12.5	12.9	15.0	16.7	17.0
飼料部門従業員数 c ₁	人	26	12	18	24	32	33	38
うち生産部門 c ₂	人	18	7	12	16	22	26	28
飼料部門の臨時下請従業員数 d ₁	人	11	1	12	11	11	15	20
うち生産部門 d ₂	人	10	1	11	9	10	14	19
配・混合飼料自社生産量	トン	135,451	13,466	86,228	118,390	169,609	212,956	292,832
配・混合飼料受託生産量	トン	38,886	2,437	6,102	21,732	51,634	79,753	111,976
計 e	トン	174,337	15,903	92,330	140,122	221,243	292,709	404,808
自社分製造銘柄数		88	21	70	84	102	130	163
受託分製造銘柄数		27	3	8	21	36	46	61
計		115	24	78	105	138	176	224

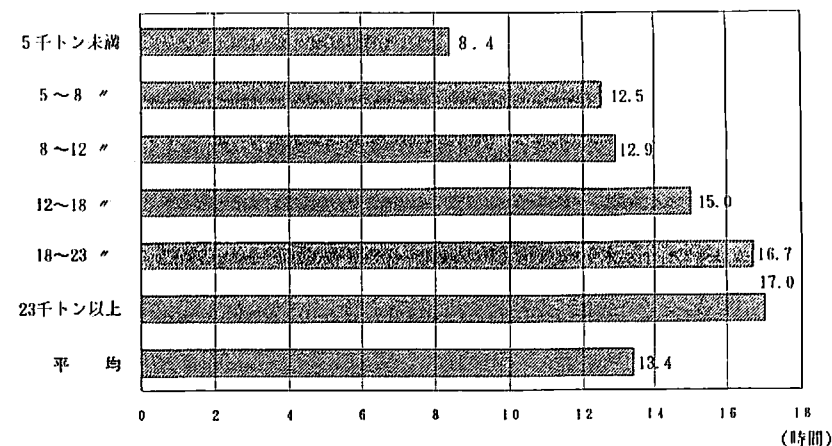
ウ 年間操業日数及び1日当たり操業時間

年間平均操業日数は260日で、階層間で256～269日になっている。

1日当たり平均操業時間は13.4時間であるが、平均を超えるのは12千トン以上18千トン未満層(15.0時間)、18千トン以上23千トン未満層(16.7時間)、23千トン以上層(17.0時間)と月産能力の高い3つの階層で長時間になっている。

○ 月産能力別1日当たり平均操業時間

(階層区分)



(2) 配合飼料製造銘柄数

139工場における家畜用配合飼料の銘柄数の合計は15,258(前年度14,447、前年度比105.6%)で、その割合は採卵鶏23.6%(前年度22.7%)、ブロイラー8.1%(前年度8.7%)、養豚26.2%(前年度26.2%)、乳牛19.3%(前年度20.2%)、肉牛21.4%(前年度20.9%)などとなっている。

また、1工場当たりの家畜用配合飼料の平均銘柄数は109.8で、畜種別にみると、採卵鶏33.1、ブロイラー13.4、養豚35.9、乳牛36.0、肉牛28.2である。

○ 畜種別製造銘柄数

(単位：銘柄数)

	採卵鶏	ブロイラー	養豚	乳牛	肉牛	うずら	その他1
製造銘柄数	⑨ 3,606	⑩ 1,229	⑪ 3,988	⑫ 2,950	⑬ 3,271	⑭ 60	⑮ 154
1工場当たり製造銘柄数	33.1	13.4	35.9	36.0	28.2	2.6	4.1

配合飼料計 A	混合飼料 B	配・混合飼料計 (A+B)	養魚	ペットフード	その他2
⑯ 15,258	⑰ 698	⑱ 15,956	⑲ 1,640	⑳ 54	㉑ 114
109.8	6.1	114.8	58.6	9.0	5.7

(注) 上段のマル数字は、回答工場数である。

3 自家配原料用飼料製造事業者調査

(1) 経営指標

ア 資本金規模別事業者数

回答のあった事業者数は43(前年度50)で、1事業者当たり平均資本金は4,000万円となっている。

資本金規模別にみると、5,000万円未満層の事業者が69.8%(30事業者)を占めており、1億円以上層は7.0%(3業者)である。

○ 資本金規模別事業者数

区分	事業者	割合 (%)
10 百万円未満	3	7.0
10~20 "	11	25.6
20~30 "	7	16.3
30~50 "	9	20.9
50~100 "	10	23.2
100百万円以上	3	7.0
計	43	100.0

○ 資本金規模別経営指標(総数)

(単位:百万円、トン)

資本金別	10百万円未満	10~20 "	20~30 "	30~50 "	50~100 "	100百万円以上	計又は平均
事業者数	3	11	7	9	10	3	43
ア 営業損益	③ ▲5	⑪ 148	⑦ 58	⑨ 90	⑩ 880	③ 174	④ 1,345
損益率(ア/A)(%)	0.0	1.4	0.8	0.9	2.3	2.4	1.6
イ 経常損益	③ 26	⑪ 129	⑦ 149	⑨ 98	⑩ 927	③ 259	④ 1,588
損益率(イ/A)(%)	0.2	1.3	2.1	1.0	2.5	3.6	1.9
ウ 当期純損益	③ 14	⑪ 154	⑦ 104	⑨ 33	⑩ 351	③ 166	④ 822
エ 資本金	③ 14	⑪ 130	⑦ 157	⑨ 344	⑩ 690	③ 375	④ 1,710
オ 純資産額	③ 329	⑪ 1,919	⑦ 1,702	⑨ 2,085	⑩ 8,461	③ 2,224	④ 16,720
カ 総資産額	③ 7,953	⑪ 10,183	⑦ 4,415	⑨ 6,157	⑩ 30,909	③ 6,571	④ 66,188
光上高 A (a+b+c+d)	12,155	10,284	7,040	9,546	37,688	7,214	83,927
飼料製造・販売等 a	2,872	4,747	4,695	5,591	6,651	2,075	26,631
単体飼料用とうもろこし	1,369	1,325	1,275	1,712	3,190	799	9,670
単体飼料用大麦	819	1,716	1,271	2,117	1,224	728	7,875
魚粉等混合飼料	255	1	-	322	130	-	708
その他飼料	351	1,456	1,946	1,024	2,007	424	7,208
受託加工費	78	249	203	416	100	124	1,170
製粉 b	-	444	616	-	5,506	2,636	9,202
精麦 c	158	2,295	828	2,620	4,104	-	10,005
その他 d	9,125	2,798	901	1,335	21,427	2,503	38,089
飼料生産量 e (トン)	109,810	183,657	146,776	180,866	269,920	68,419	959,448
従業員数 f (人)	66	168	116	175	467	150	1,142
飼料部門従業員数 g (人)	58	83	60	74	91	18	384
飼料部門従業員1人当たり 飼料販売高 (a/g)	50	57	78	76	73	115	69
飼料部門従業員1人当たり 飼料生産量 (トン) (e/g)	1,893	2,213	2,446	2,444	2,966	3,801	2,498
従業員1人当たり売上高 (A/f)	184	61	61	55	81	48	73

(注) 1 飼料生産量は、4種類(単体飼料用とうもろこし、単体飼料用大麦、魚粉等混合飼料、その他飼料)の合計である。

2 従業員数及び飼料部門従業員数には、臨時と下請け従業員数を除く。

3 マル数字は回答事業者数である。

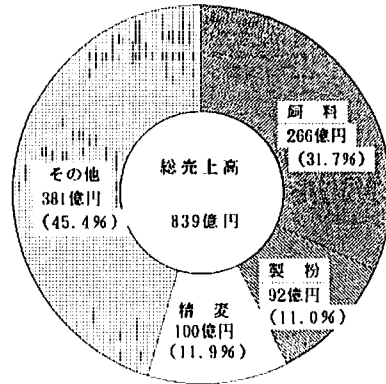
イ 売上高

43事業者の総売上高は839億円で、うち飼料製造販売(受託加工も含む)は266億円(31.7%)である。また、飼料製造販売以外は製粉92億円(11.0%)、精麦100億円(11.9%)、その他381億円(45.4%)となっている。

その他の売上高の主なものは、米穀販売、食品販売、倉庫保管料等である。

また、1事業者当たりの総売上高の平均は19億5,200万円で、飼料製造販売の平均が6億1,900万円となっている。

○ 自家配原料用飼料製造事業者の総売上高と部門別割合



○ 資本金規模別経営指標(1事業者当たり)

(単位:百万円、トン)

資本金別	10百万円未満	10~20	20~30	30~50	50~100	100百万円以上	計又は平均
事業者数	3	11	7	9	10	3	43
営業損益	▲ 2	13	8	10	88	58	31
経常損益	9	12	21	11	93	86	37
当期純損益	5	14	15	4	35	55	19
資本金	5	12	22	38	69	125	40
純資産額	110	174	243	232	846	741	389
総資産額	2,651	926	631	684	3,091	2,190	1,539
売上高 A (a+b+c+d)	4,052	935	1,006	1,061	3,769	2,405	1,952
飼料製造・販売等 a	957	432	671	621	665	692	619
内							
単体飼料用とうもろこし	456	120	182	190	319	266	225
単体飼料用大麦	273	156	182	235	122	243	183
魚粉等混合飼料	85	-	-	36	13	-	16
その他飼料	117	132	278	114	201	141	168
受託加工費	26	23	29	46	10	41	27
製粉 b	-	40	88	-	551	879	214
精麦 c	53	209	118	291	410	-	233
その他 d	3,042	254	129	148	2,143	834	886
(トン) 飼料生産量 e	36,603	16,696	20,968	20,096	26,992	22,806	22,313
従業員数 f (人)	22.0	15.3	16.6	19.4	46.7	50.0	26.6
飼料部門従業員数 g (人)	19.3	7.5	8.6	8.2	9.1	6.0	8.9