

Source: Esri, DigitalGlobe, GeoEye, I-cubed, USDA, USGS, AEX, Getmapping, Aerogrid, IGN, IGP, swisstopo, and the GIS User Community

- PCR陽性
- PCR陽性(更新)
- 発生農場
- 農場

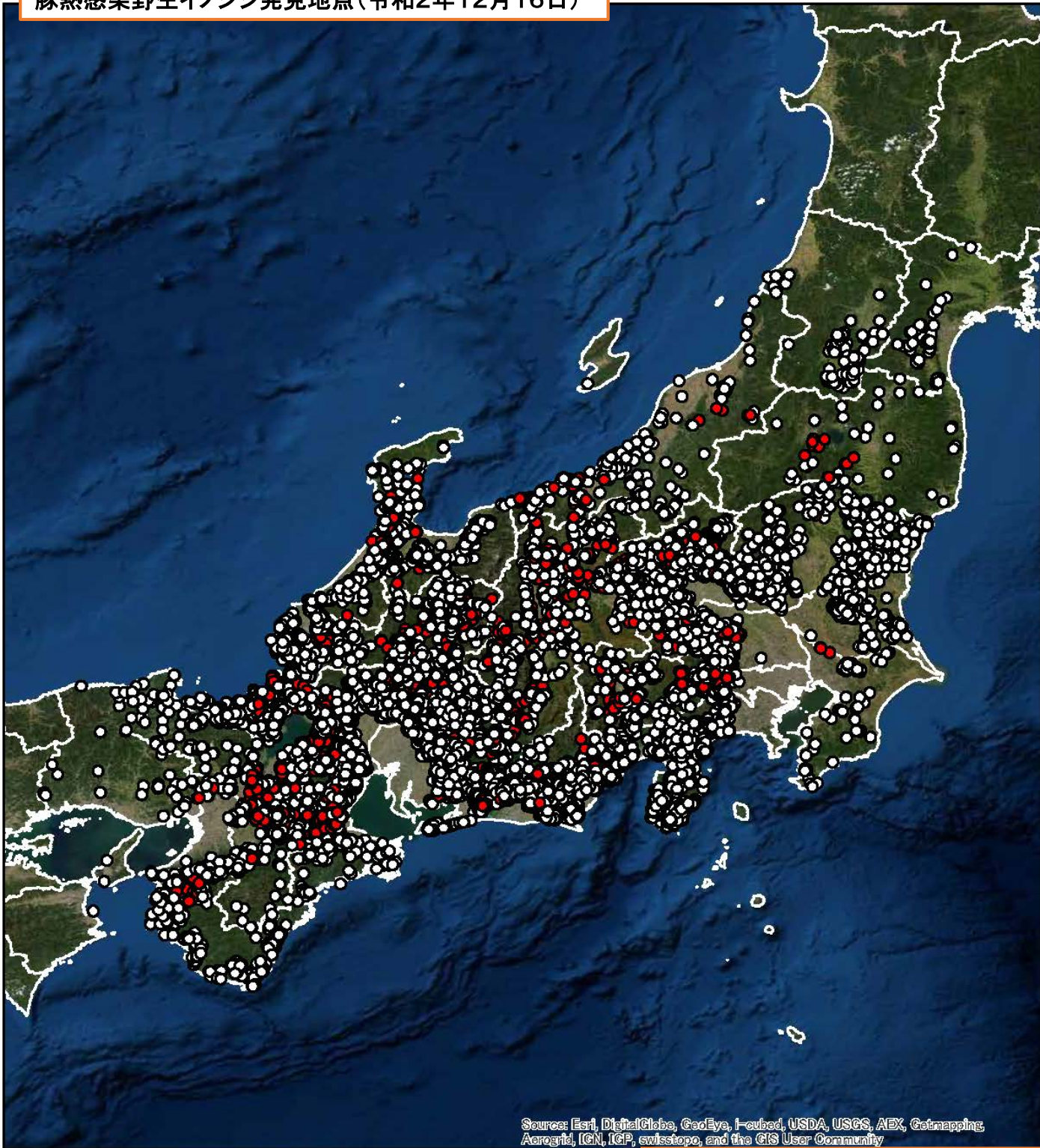
※12月9日からの更新

<野生イノシシ検査状況(平成30年9月13日以降)>

福島県	陽性 10頭、陰性 73頭	(計 83頭検査)
茨城県	陽性 2頭、陰性 964頭	(計 966頭検査)
栃木県	陽性 3頭、陰性 537頭	(計 540頭検査)
群馬県	陽性 72頭、陰性 1,787頭	(計 1,859頭検査)
埼玉県	陽性 115頭、陰性 998頭	(計 1,113頭検査)
東京都	陽性 8頭、陰性 112頭	(計 120頭検査)
神奈川県	陽性 2頭、陰性 669頭	(計 671頭検査)
新潟県	陽性 22頭、陰性 275頭	(計 297頭検査)
富山県	陽性 80頭、陰性 502頭	(計 582頭検査)
石川県	陽性 41頭、陰性 567頭	(計 608頭検査)
福井県	陽性 108頭、陰性 1,087頭	(計 1,195頭検査)
山梨県	陽性 58頭、陰性 256頭	(計 314頭検査)
長野県	陽性 256頭、陰性 808頭	(計 1,064頭検査)
岐阜県	陽性 1,204頭、陰性 3,720頭	(計 4,924頭検査)
静岡県	陽性 274頭、陰性 2,777頭	(計 3,051頭検査)
愛知県	陽性 139頭、陰性 2,206頭	(計 2,345頭検査)
三重県	陽性 261頭、陰性 3,014頭	(計 3,275頭検査)
滋賀県	陽性 240頭、陰性 874頭	(計 1,114頭検査)
京都府	陽性 17頭、陰性 210頭	(計 227頭検査)
大阪府	陽性 5頭、陰性 17頭	(計 22頭検査)
奈良県	陽性 11頭、陰性 257頭	(計 268頭検査)
和歌山県	陽性 19頭、陰性 254頭	(計 273頭検査)

※上記22府県以外では969頭実施、全て陰性

豚熱感染野生イノシシ発見地点(令和2年12月16日)



Source: Esri, DigitalGlobe, GeoEye, I-cubed, USDA, USGS, AEX, Getmapping, Aerogrid, IGN, IGP, swisstopo, and the GIS User Community

PCR検査

- PCR陽性
- PCR陰性

<野生イノシシ検査状況(平成30年9月13日以降)>

福島県	陽性 10頭、陰性 73頭	(計 83頭検査)
茨城県	陽性 2頭、陰性 964頭	(計 966頭検査)
栃木県	陽性 3頭、陰性 537頭	(計 540頭検査)
群馬県	陽性 72頭、陰性 1,787頭	(計 1,859頭検査)
埼玉県	陽性 115頭、陰性 998頭	(計 1,113頭検査)
東京都	陽性 8頭、陰性 112頭	(計 120頭検査)
神奈川県	陽性 2頭、陰性 669頭	(計 671頭検査)
新潟県	陽性 22頭、陰性 275頭	(計 297頭検査)
富山県	陽性 80頭、陰性 502頭	(計 582頭検査)
石川県	陽性 41頭、陰性 567頭	(計 608頭検査)
福井県	陽性 108頭、陰性 1,087頭	(計 1,195頭検査)
山梨県	陽性 58頭、陰性 256頭	(計 314頭検査)
長野県	陽性 256頭、陰性 808頭	(計 1,064頭検査)
岐阜県	陽性 1,204頭、陰性 3,720頭	(計 4,924頭検査)
静岡県	陽性 274頭、陰性 2,777頭	(計 3,051頭検査)
愛知県	陽性 139頭、陰性 2,206頭	(計 2,345頭検査)
三重県	陽性 261頭、陰性 3,014頭	(計 3,275頭検査)
滋賀県	陽性 240頭、陰性 874頭	(計 1,114頭検査)
京都府	陽性 17頭、陰性 210頭	(計 227頭検査)
大阪府	陽性 5頭、陰性 17頭	(計 22頭検査)
奈良県	陽性 11頭、陰性 257頭	(計 268頭検査)
和歌山県	陽性 19頭、陰性 254頭	(計 273頭検査)

※上記22府県以外では969頭実施、全て陰性

全国の野生イノシシ豚熱遺伝子検査実施状況

令和2年12月16日現在
平成30年9月13日以降

頭(陽性/検査)

野生イノシシ 豚熱遺伝子検査実施状況 (うち環境省によるもの)	死亡イノシシ	捕獲イノシシ	合計
	799 / 2,121 (0 / 8)	2,136 / 23,710 (0 / 135)	2,935 / 25,831 (0 / 143)

	都道府県	死亡イノシシ	捕獲イノシシ	合計
1	北海道	0 / 0	0 / 0	0 / 0
2	青森県	0 / 0	0 / 0	0 / 0
3	岩手県	0 / 2	0 / 73	0 / 75
4	宮城県	0 / 23	0 / 95	0 / 118
5	秋田県	0 / 3	0 / 0	0 / 3
6	山形県	0 / 24	0 / 102	0 / 126
7	福島県	6 / 34	4 / 47	10 / 81
8	茨城県	2 / 51	0 / 915	2 / 966
9	栃木県	2 / 68	1 / 472	3 / 540
10	群馬県	16 / 42	55 / 1,788	71 / 1,830
11	埼玉県	13 / 20	102 / 1,093	115 / 1,113
12	千葉県	0 / 29	0 / 98	0 / 127
13	東京都	7 / 17	1 / 103	8 / 120
14	神奈川県	1 / 33	1 / 638	2 / 671
15	新潟県	11 / 165	11 / 132	22 / 297
16	富山県	23 / 32	57 / 550	80 / 582
17	石川県	19 / 27	22 / 581	41 / 608
18	福井県	9 / 22	99 / 1,173	108 / 1,195
19	山梨県	39 / 77	19 / 237	58 / 314
20	長野県	84 / 178	172 / 886	256 / 1,064
21	岐阜県	363 / 496	841 / 4,428	1,204 / 4,924
22	静岡県	143 / 315	131 / 2,736	274 / 3,051
23	愛知県	24 / 45	115 / 2,300	139 / 2,345
24	三重県	22 / 77	239 / 3,198	261 / 3,275
25	滋賀県	3 / 25	235 / 1,072	238 / 1,097
26	京都府	7 / 18	10 / 209	17 / 227
27	大阪府	1 / 8	4 / 14	5 / 22
28	兵庫県	0 / 15	0 / 27	0 / 42
29	奈良県	0 / 66	2 / 204	2 / 270
30	和歌山県	4 / 12	15 / 261	19 / 273
31	鳥取県	0 / 9	0 / 64	0 / 73
32	島根県	0 / 12	0 / 4	0 / 16
33	岡山県	0 / 8	0 / 28	0 / 36
34	広島県	0 / 8	0 / 0	0 / 8
35	山口県	0 / 7	0 / 0	0 / 7
36	徳島県	0 / 17	0 / 0	0 / 17
37	香川県	0 / 8	0 / 16	0 / 24
38	愛媛県	0 / 13	0 / 20	0 / 33
39	高知県	0 / 6	0 / 0	0 / 6
40	福岡県	0 / 9	0 / 0	0 / 9
41	佐賀県	0 / 1	0 / 12	0 / 13
42	長崎県	0 / 15	0 / 0	0 / 15
43	熊本県	0 / 20	0 / 0	0 / 20
44	大分県	0 / 6	0 / 2	0 / 8
45	宮崎県	0 / 27	0 / 100	0 / 127
46	鹿児島県	0 / 20	0 / 6	0 / 26
47	沖縄県	0 / 11	0 / 26	0 / 37

全国の野生イノシシ豚熱抗体検査実施状況

令和2年12月16日現在
平成30年9月13日以降

頭(陽性/検査)

野生イノシシ 豚熱抗体検査実施状況	死亡イノシシ	捕獲イノシシ	合計
	110 / 614	4,445 / 20,751	4,555 / 21,365

	都道府県	死亡イノシシ	捕獲イノシシ	合計
1	北海道	0 / 0	0 / 0	0 / 0
2	青森県	0 / 0	0 / 0	0 / 0
3	岩手県	0 / 0	0 / 0	0 / 0
4	宮城県	0 / 0	0 / 95	0 / 95
5	秋田県	0 / 0	0 / 0	0 / 0
6	山形県	0 / 0	0 / 0	0 / 0
7	福島県	0 / 6	0 / 28	0 / 34
8	茨城県	0 / 2	15 / 908	15 / 910
9	栃木県	1 / 68	8 / 472	9 / 540
10	群馬県	0 / 3	52 / 1,234	52 / 1,237
11	埼玉県	1 / 4	218 / 1,093	219 / 1,097
12	千葉県	0 / 0	0 / 1	0 / 1
13	東京都	0 / 0	8 / 102	8 / 102
14	神奈川県	0 / 1	1 / 620	1 / 621
15	新潟県	0 / 2	11 / 97	11 / 99
16	富山県	0 / 1	211 / 487	211 / 488
17	石川県	0 / 0	114 / 479	114 / 479
18	福井県	0 / 1	105 / 308	105 / 309
19	山梨県	0 / 0	46 / 221	46 / 221
20	長野県	20 / 71	258 / 789	278 / 860
21	岐阜県	86 / 378	1953 / 4,287	2,039 / 4,665
22	静岡県	0 / 4	375 / 2,661	375 / 2,665
23	愛知県	0 / 3	485 / 2,089	485 / 2,092
24	三重県	0 / 0	361 / 2,939	361 / 2,939
25	滋賀県	0 / 0	207 / 981	207 / 981
26	京都府	0 / 14	10 / 207	10 / 221
27	大阪府	0 / 0	2 / 24	2 / 24
28	兵庫県	0 / 2	0 / 14	0 / 16
29	奈良県	2 / 2	2 / 204	4 / 206
30	和歌山県	0 / 0	3 / 261	3 / 261
31	鳥取県	0 / 1	0 / 11	0 / 12
32	島根県	0 / 13	0 / 7	0 / 20
33	岡山県	0 / 2	0 / 0	0 / 2
34	広島県	0 / 0	0 / 0	0 / 0
35	山口県	0 / 5	0 / 0	0 / 5
36	徳島県	0 / 1	0 / 0	0 / 1
37	香川県	0 / 8	0 / 14	0 / 22
38	愛媛県	0 / 0	0 / 0	0 / 0
39	高知県	0 / 0	0 / 0	0 / 0
40	福岡県	0 / 0	0 / 0	0 / 0
41	佐賀県	0 / 0	0 / 12	0 / 12
42	長崎県	0 / 5	0 / 0	0 / 5
43	熊本県	0 / 1	0 / 0	0 / 1
44	大分県	0 / 0	0 / 0	0 / 0
45	宮崎県	0 / 1	0 / 100	0 / 101
46	鹿児島県	0 / 15	0 / 4	0 / 19
47	沖縄県	0 / 0	0 / 2	0 / 2

全国の野生イノシシアフリカ豚熱遺伝子検査実施状況

令和2年12月16日現在
平成30年9月13日以降

頭(陽性/検査)

野生イノシシ アフリカ豚熱遺伝子検査 実施状況 (うち環境省によるもの)	死亡イノシシ	捕獲イノシシ	合計
	0 / 1,058 (0 / 9)	0 / 5,898 (0 / 164)	0 / 6,956 (0 / 173)

	都道府県	死亡イノシシ	捕獲イノシシ	合計
1	北海道	0 / 0	0 / 0	0 / 0
2	青森県	0 / 0	0 / 0	0 / 0
3	岩手県	0 / 2	0 / 73	0 / 75
4	宮城県	0 / 4	0 / 95	0 / 99
5	秋田県	0 / 1	0 / 0	0 / 1
6	山形県	0 / 22	0 / 102	0 / 124
7	福島県	0 / 29	0 / 50	0 / 79
8	茨城県	0 / 28	0 / 726	0 / 754
9	栃木県	0 / 48	0 / 472	0 / 520
10	群馬県	0 / 17	0 / 0	0 / 17
11	埼玉県	0 / 11	0 / 0	0 / 11
12	千葉県	0 / 17	0 / 37	0 / 54
13	東京都	0 / 14	0 / 0	0 / 14
14	神奈川県	0 / 23	0 / 170	0 / 193
15	新潟県	0 / 126	0 / 130	0 / 256
16	富山県	0 / 9	0 / 172	0 / 181
17	石川県	0 / 12	0 / 268	0 / 280
18	福井県	0 / 6	0 / 26	0 / 32
19	山梨県	0 / 67	0 / 0	0 / 67
20	長野県	0 / 62	0 / 0	0 / 62
21	岐阜県	0 / 54	0 / 34	0 / 88
22	静岡県	0 / 277	0 / 2,434	0 / 2,711
23	愛知県	0 / 6	0 / 80	0 / 86
24	三重県	0 / 40	0 / 0	0 / 40
25	滋賀県	0 / 3	0 / 615	0 / 618
26	京都府	0 / 15	0 / 0	0 / 15
27	大阪府	0 / 2	0 / 4	0 / 6
28	兵庫県	0 / 4	0 / 13	0 / 17
29	奈良県	0 / 58	0 / 13	0 / 71
30	和歌山県	0 / 6	0 / 110	0 / 116
31	鳥取県	0 / 3	0 / 64	0 / 67
32	島根県	0 / 6	0 / 1	0 / 7
33	岡山県	0 / 4	0 / 28	0 / 32
34	広島県	0 / 4	0 / 0	0 / 0
35	山口県	0 / 4	0 / 0	0 / 4
36	徳島県	0 / 9	0 / 0	0 / 9
37	香川県	0 / 1	0 / 16	0 / 17
38	愛媛県	0 / 6	0 / 20	0 / 26
39	高知県	0 / 2	0 / 0	0 / 2
40	福岡県	0 / 9	0 / 0	0 / 9
41	佐賀県	0 / 1	0 / 12	0 / 13
42	長崎県	0 / 6	0 / 0	0 / 6
43	熊本県	0 / 10	0 / 0	0 / 10
44	大分県	0 / 0	0 / 2	0 / 2
45	宮崎県	0 / 5	0 / 100	0 / 105
46	鹿児島県	0 / 14	0 / 6	0 / 20
47	沖縄県	0 / 11	0 / 25	0 / 36