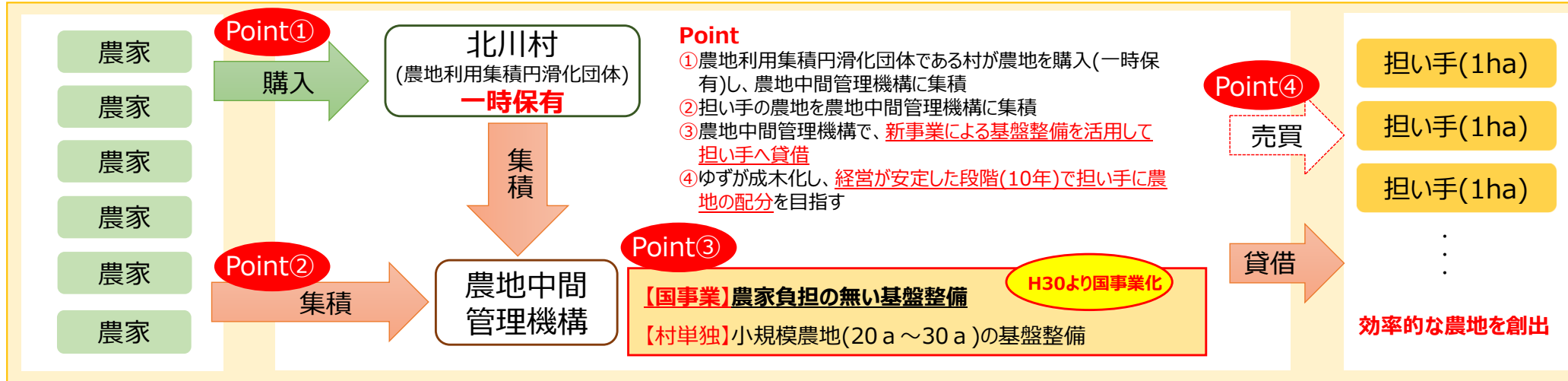
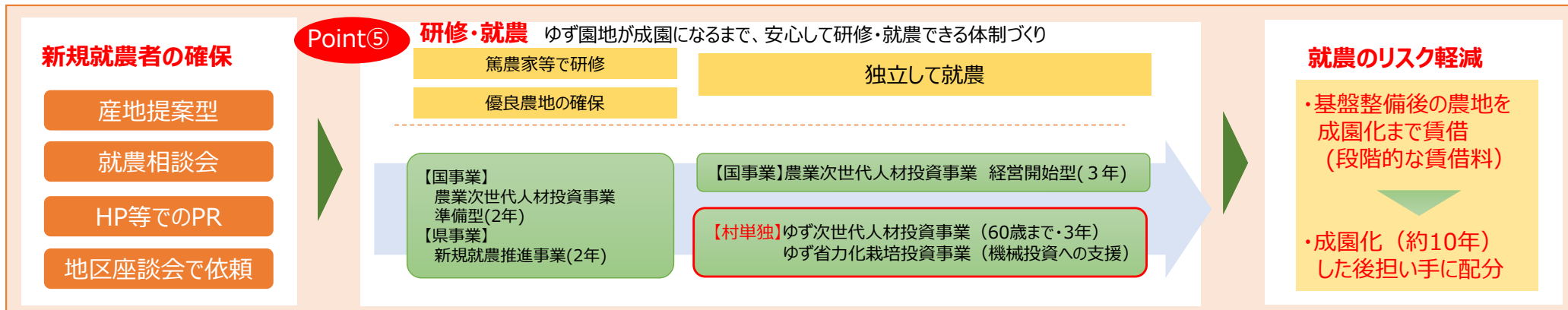


## 6. ゆず振興ビジョンの推進と実現（「北川村まち・ひと・しごと創生総合戦略」）

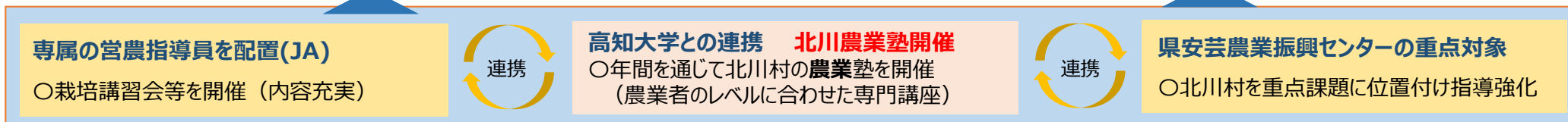
担い手に農地の創出と集積



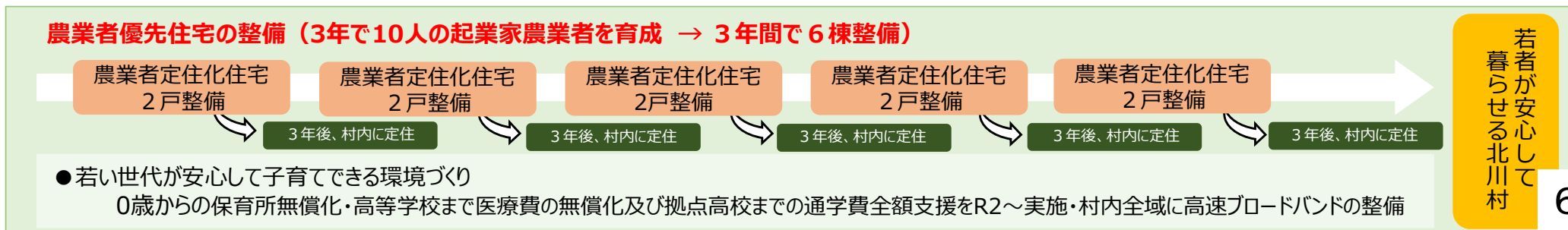
安心できる就農環境



ゆずの高度化技術

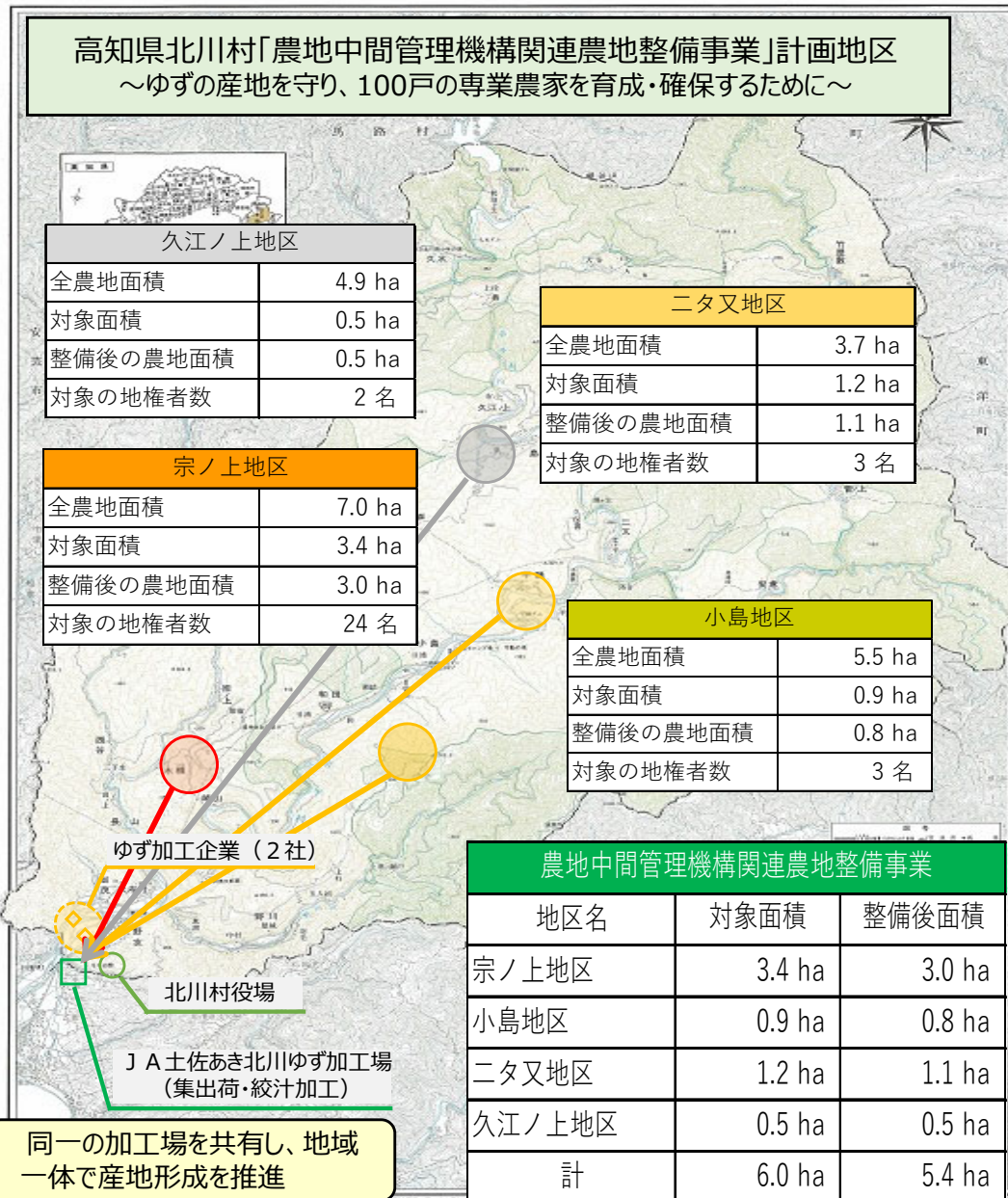


安心できる生活環境



## 6-付1 農地中間管理機構を活用したきめ細かな樹園地整備事業

- **農地中間管理機構関連農地整備事業**を活用して、山間地でも高収益の確保が可能なくず園を計画的に整備することで、**「村に住み、村で生活可能な収入を得られる農業の構築」**といった村の基本目標を達成する。



### 《生産性の高いゆず園の計画的な拡大》

整備前の農地  
**6.0ha**



生産性の高いゆず園  
**5.4ha**

### 《圃場整備による収益の向上》

整備前	収入 (千円/反)	面積 (ha)	収入 (千円)
水 稻	78	2.2	1,716
柚子(加工主体)	294	3.8	11,172
計	-	6.0	12,888

収益性の  
大幅な向上

整備後	収入 (千円/反)	面積 (ha)	収入 (千円)
柚子 (青果主体)	790	5.4	42,660

(出典) 北川村産業課試算

### 《起業家農業者の確保・育成》

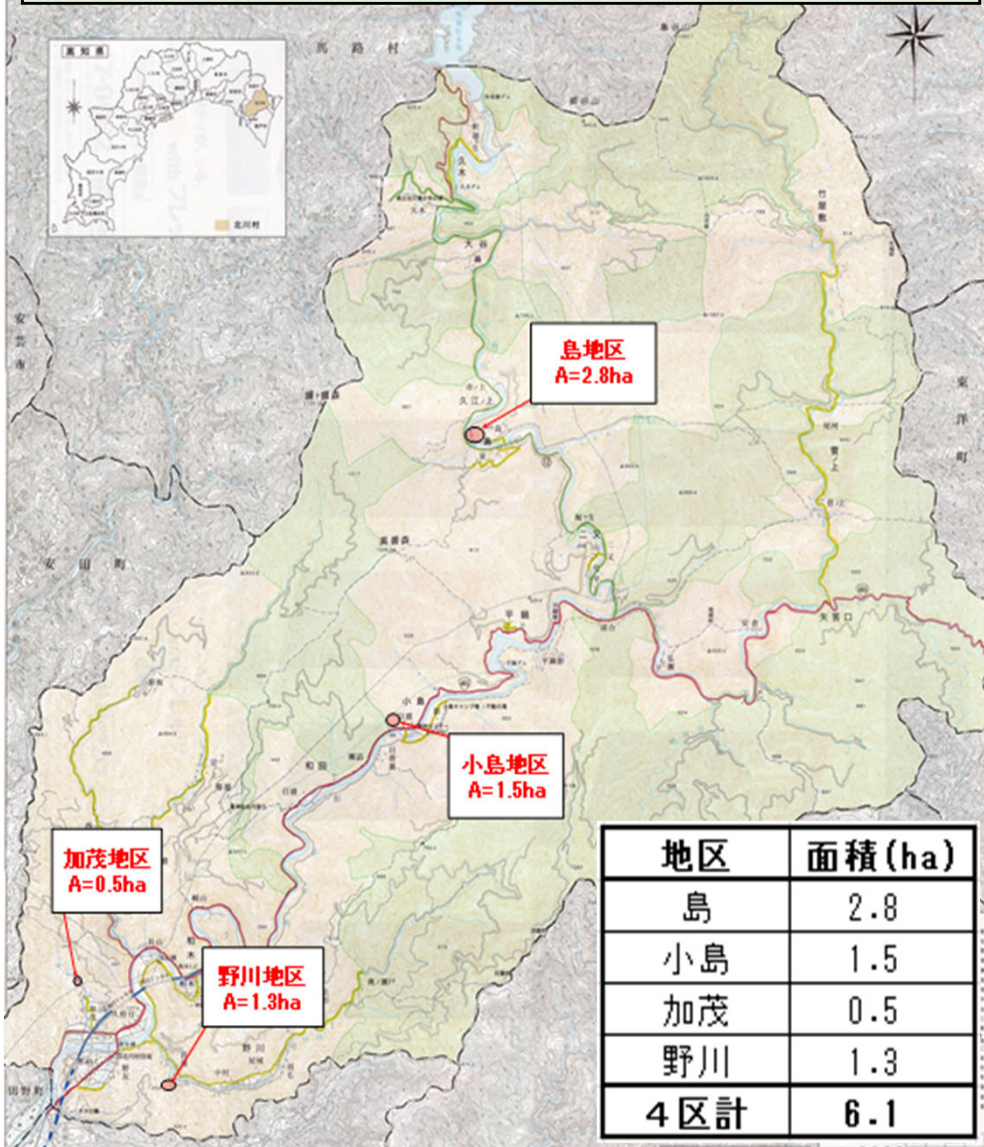
生産性の高いゆず園1ha／人を経営することで、  
**所得500万円以上を確保**

故に、100人の起業家農業者の確保・育成のために必要な  
生産性の高いゆず園 100ha を整備！

※ **起業家農業者100人を育成し、  
「ゆず王国北川村の目指す姿」の実現へ！**

継続的な圃場整備 → 企業家農業者の育成 → ゆずを中心とした産業の構築

「農地中間管理機構関連農地整備事業/北川2期」計画地区



《生産性の高いゆず園の計画的な拡大》

整備前の農地

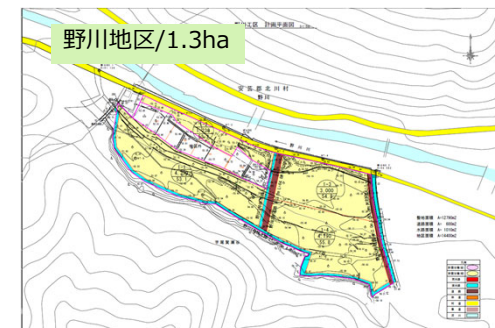
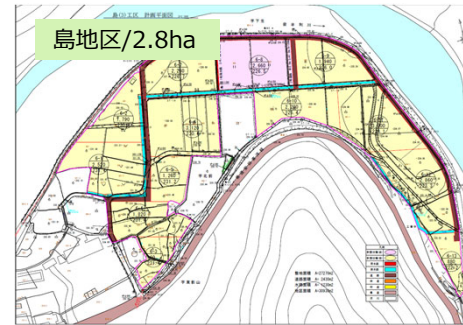
6.4ha



生産性の高いゆず園

6.1ha

《整備地区》



《整備スケジュール案》

	2021年度 (R3)	2022年度 (R4)	2023年度 (R5)	2024年度 (R6)	2025年度 (R7)	2026年度 (R8)
事業内容	区域決定	事業計画/申請	実施設計	工事着工		