

2021年10月
TG/132/4+1992-10-23 に準拠

ディーフェンバキア属

Dieffenbachia

(*Dieffenbachia* Schott)

(案)

ディーフェンバキア属審査基準

I. 審査基準の対象 (Subject of these Guidelines)

この審査基準は、サトイモ科 (Araceae) ディーフェンバキア属 (*Dieffenbachia* Schott) の全ての品種に適用する。

II. 提出種苗 (Material Required)

- i) 種苗の形態 発根苗
- ii) 提出時期 審査当局が指定する時期
- iii) 数量 24 個体
- iv) 提出する種苗は、重要な病害虫に汚染されていない十分に健全なものであること。
- v) 提出種苗は審査当局が指示した場合を除き薬剤、その他の処理をしていないものであること。もし、処理が行われている場合はその処理の詳細について記載すること。

III. 試験の実施 (Conduct of Tests)

- i) 栽培条件 特性の確認が十分にできる正常な生育が可能な条件下で実施する。
- ii) 最低供試個体数 20 個体
- iii) 栽培期間 1 生育周期
- iv) 調査方法
 - 調査個体数 特に指示がない限り、植物体 10 個体又は各個体から採取した部分 10 個とする。
 - 均一性は供試した全ての個体で判定する。
 - 調査時期等 特に指示がない限り、葉は植物体の先端から 3 ~ 5 枚目の典型的な葉で調査する。
- v) 特別な試験 特別な条件下でのみ発現する特性があり、出願者が試験方法等を添えて申告し、審査当局がそれに同意した場合は実施することがある。

IV. 判定基準 (Standards for Decisions)

判定は、登録出願品種審査要領の区別性、均一性及び安定性 (DUS) 審査のための一般基準に基づくものとする。

均一性については、供試個体数が 20 の場合、許容される異型個体数は 1 である。

V. グループ分けに使用する形質 (Grouping of Varieties)

- i) 草型 (形質 1)
- ii) 草丈 (形質 2)
- iii) ベーサルシュートの数 (形質 3)
- iv) 葉身の長さ (形質 9)
- v) 葉身の形 (形質 11)
- vi) 葉身の模様の型 (形質 19)

VI. 特性表で使用する記号の説明 (Legend)

G : グループ分けに使用する形質

(*) : 品種記載の国際調和のための必須調査形質

QL : 質的形質

QN : 量的形質

PQ : 擬似の質的形質

(+) : VIIIに特性表の説明図等を示す

MG : 植物体あるいは植物体の一部を集団として測定記録

MS : 植物体あるいは植物体の一部の個々の測定記録

VG : 植物体あるいは植物体の一部を集団として観察記録

VS : 植物体あるいは植物体の一部の個々の観察記録

網掛け (特性表のピンク色の部分) : 願書に添付する説明書 (種苗法施行規則第7条、別記様式第2号) に出願者が記載する特性及び階級値

状態区分

質的形質及び擬似の質的形質の場合、全ての状態が特性表に記載してある。しかし、5階級以上の状態がある量的形質の場合、省略した状態が用いられることがある。例えば、9階級の状態による量的形質の場合、審査基準の状態は、以下のとおりに略されることがある。

状態 (State)		階級 (Note)
(日本語)	(English)	
小	small	3
中	medium	5
大	large	7

しかし、以下の9階級の状態を品種の記述として使用できるが、その場合には適切に使用するよう留意する。

状態 (State)		階級 (Note)
(日本語)	(English)	
極小	very small	1
かなり小	very small to small	2
小	small	3
やや小	small to medium	4

中	medium	5
やや大	medium to large	6
大	large	7
かなり大	large to very large	8
極大	very large	9

VII. 特性表 (Table of Characteristics)

形質番号	UPOV No.	記号	形質 (Characteristics)		定義	調査方法	階級	状態 (State)		標準品種 (Ex. Var.)	備考
			(日本語)	(English)				(日本語)	(English)		
1	1	PQ (* G	草型	Plant: growth habit	茎の伸び方と株全体の姿	観察 VG	1 2 3	伸長性 半叢性 叢性	elongated semi-bushy bushy	トロピック・スノー カミーラ	
2	2	QN (* G	草丈	Plant: height	地際から最頂部までの高さ	測定 cm MS	3 5 7	低 中 高	short medium tall	カテリーネ トロピック・スノー	
3	51	QN (* G	ベーサルシュートの数	Plant: number of basal shoots	株の基部から発生した茎の数	測定 MS	1 3 5 7 9	無又は極少 少 中 多 極多	absent or very few few medium many very many	 カミーラ	
4	3	QN (*	主茎の太さ	Main stem: diameter	主茎の最大径	測定 cm MS	3 5 7	細 中 太	small medium large	カテリーネ トロピック・スノー	
5	4	QL	主茎の色数	Main stem: number of colors	主茎の中間部の色の数	観察 VG	1 2	1 2以上	one more than one	<i>D.amoena</i> レックス, エクゾ チカ・パーフェク ション	

形質番号	UPOV No.	記号	形質 (Characteristics)		定義	調査方法	階級	状態 (State)		標準品種 (Ex. Var.)	備考
			(日本語)	(English)				(日本語)	(English)		
6	5	PQ (*)	主茎の主な色	Main stem: main color	主茎の中間部で最も広い面積を占める色	観察 VG	1 2 3 4 5 6 7 8	緑白 淡緑 緑 濃緑 ピンク オレンジ 赤 褐	green white light green medium green dark green pink orange red brown	レックス エクゾチカ トロピック・スノー <i>D.amoena</i>	
7	6	PQ	主茎の二次色	Main stem: secondary color (if clearly different)	主茎の中間部の二次的な色(主な色と明らかに異なる色が存在する品種に限る。)	観察 VG	1 2 3 4 5	緑白 淡緑 緑 濃緑 褐	green white light green medium green dark green brown	パコ バエアクニアナ エクゾチカ ディーブ レックス	
8	7	QN (*)	葉の反り	Leaf: curvature	主茎に対する葉身の角度	観察 VG	3 5 7	弱 中 強	weak medium strong	カミーラ トロピック・スノー	
9	8	QN (*) G	葉身の長さ	Leaf blade: length	最大葉の葉身の長さ	測定 cm MS	3 5 7	短 中 長	short medium long	<i>D.amoena</i>	
10	9	QN (*)	葉身の幅	Leaf blade: width	最大葉の葉身の幅	測定 cm MS	3 5 7	狭 中 広	narrow medium broad	カミーラ <i>D.amoena</i>	

形質番号	UPOV No.	記号	形質 (Characteristics)		定義	調査方法	階級	状態 (State)		標準品種 (Ex. Var.)	備考
			(日本語)	(English)				(日本語)	(English)		
11	10	QN (* (+) G	葉身の形	Leaf blade: shape	葉身の形	観察 VG	1 2 3	狭楕円形 楕円形 卵形	narrow elliptic elliptic ovate	アングスチオル・ランシフォリア トロピック・スノー カミーラ	
12	11	QN (+)	葉身の先端部の長さ	Leaf blade: length of apex	葉身の先端部の長さ	観察 VG	3 5 7	短 中 長	short medium long	トロピック・スノー カミーラ	
13		QL (+)	葉身の斜形の有無	Leaf blade: oblique	葉身の斜形（基部の段差）の有無	観察 VG	1 9	無 有	absent present		
14		PQ	葉身の基部の形	Leaf blade: shape of base	葉身の基部の形	観察 VG	1 2 3	楔形 円形 心形	cuneate rounded cordate	アングスチオル・ランシフォリア トロピック・スノー マリアンヌ	
15	12	QL (* (+)	葉身の光沢の有無	Leaf blade: glossiness	葉身表面の光沢の有無	観察 VG	1 9	無 有	absent present	ヴァリエガタ トロピック・スノー	
16	13	QN (* (+)	葉身の柔軟性	Leaf blade: flexibility	葉身の柔軟性	観察 VG	3 5 7	硬 中 軟	weak medium strong	カミーラ	
17	14	QL	葉身の表面の主脈の色数	Leaf blade: number of colors on upper side of main vein	葉身の表面の主脈の色の数	観察 VG	1 2	1 2以上	one more than one	トロピック・スノー カミーラ	

形質番号	UPOV No.	記号	形質 (Characteristics)		定義	調査方法	階級	状態 (State)		標準品種 (Ex. Var.)	備考
			(日本語)	(English)				(日本語)	(English)		
18	15	PQ	葉身の表面の主脈の主な色	Leaf blade: main color on upper side of main vein	葉身の表面の主脈の主な色	観察 VG	1 2 3 4 5	白 緑白 淡緑 緑 黄緑	white green white light green green yellow green	ヴァリエガタ <i>D.oerstedii</i> トロピック・スノー <i>D.leoniae</i>	
19	16	PQ (* (+ G	葉身の模様の型	Leaf blade: type of variegation	葉身の表面の模様の型	観察 VG	1 2 3 4 5 6 7	I型 II型 III型 IV型 V型 VI型 VII型	type 1 type 2 type 3 type 4 type 5 type 6 type 7	<i>D.oerstedii</i> カミーラ <i>D.leoniae</i> カテリーネ <i>D.amoena</i>	
20	17	PQ (*	葉身の主な色（葉身の模様の型がI及びII型の品種に限る）	<u>Varieties of types 1 and 2 only:</u> Leaf blade: main color	葉身の表面の周縁部を除いた色	観察 VG		RHS カラーチャート色票番号による	RHS Colour Chart (indicate reference number)		
21	18	QN	葉身の周縁部の幅（葉身の模様の型がII及びIV型の品種に限る）	<u>Varieties of types 2 and 4 only:</u> Leaf blade: width of edging	葉身の表面の葉幅に対する周縁部の幅の比	観察 VG	3 5 7	狭 中 広	narrow medium broad	カテリーネ カミーラ	
22	19	PQ (*	葉身の周縁部の色（葉身の模様の型がII及びIV型の品種に限る）	<u>Varieties of types 2 and 4 only:</u> Leaf blade: color of edging	葉身の表面の周縁部の色	観察 VG		RHS カラーチャート色票番号による	RHS Colour Chart (indicate reference number)		

形質番号	UPOV No.	記号	形質 (Characteristics)		定義	調査方法	階級	状態 (State)		標準品種 (Ex. Var.)	備考
			(日本語)	(English)				(日本語)	(English)		
23	20	QN (*)	葉身の周縁部境界の明瞭性（葉身の模様の型がⅡ及びⅣ型の品種に限る）	<u>Varieties of types 2 and 4 only:</u> Leaf blade: border of edging	葉身の表面の周縁部とその内側との境界の明瞭性	観察 VG	1 2	不明瞭 明瞭	not clearly defined clearly defined	カミーラ	
24	21	QN (*)	葉身の斑点の密度（葉身の模様の型がⅢ及びⅣ型の品種に限る）	<u>Varieties of types 3 and 4 only:</u> Leaf blade: density of maculation	葉身の表面の斑点の密度	観察 VG	3 5 7	粗 中 密	sparse medium dense	レックス <i>D.hoffmannii</i> エクゾチカ	
25	22	QN	葉身の斑点の大きさ（葉身の模様の型がⅢ及びⅣ型の品種に限る）	<u>Varieties of types 3 and 4 only:</u> Leaf blade: size of most frequent macule	葉身の表面の代表的な（最も多い）斑点の大きさ	観察 VG	3 5 7	小 中 大	small medium large	エクゾチカ スペルバ <i>D.leoniae</i>	
26	23	QL	葉身の斑点における模様の色数（葉身の模様の型がⅢ及びⅣ型の品種に限る）	<u>Varieties of types 3 and 4 only:</u> Leaf blade: number of green shades represented by macules	葉身の表面の斑点によって現れる模様の色の数（主な色は除く）	観察 VG	1 2 3	1 2 3以上	one two more than two	<i>D.leoniae</i> <i>D. ×bausei</i>	
27	24	PQ	葉身の主な色（葉身の模様の型がⅢ及びⅣ型の品種に限る）	<u>Varieties of types 3 and 4 only:</u> Leaf blade: dominant green shade represented by macules	葉身の表面の斑点模様の色を除いた主な色（地色）	観察 VG	1 2 3 4 5 6	白緑 灰緑 黄緑 淡緑 緑 濃緑	white green grey green yellow green light green medium green dark green	<i>D. ×bausei</i>	

形質番号	UPOV No.	記号	形質 (Characteristics)		定義	調査方法	階級	状態 (State)		標準品種 (Ex. Var.)	備考
			(日本語)	(English)				(日本語)	(English)		
28	25	QL	葉身の白緑色斑点の有無（葉身の模様の型がⅢ及びⅣ型の品種に限る）	<u>Varieties of types 3 and 4 only:</u> Leaf blade: presence of additional white green shade represented by macules	葉身の表面の白緑色斑点の有無	観察 VG	1 9	無 有	absent present	エクゾチカ	
29	26	QL	葉身の灰緑色斑点の有無（葉身の模様の型がⅢ及びⅣ型の品種に限る）	<u>Varieties of types 3 and 4 only:</u> Leaf blade: presence of additional grey green shade represented by macules	葉身の表面の灰緑色斑点の有無	観察 VG	1 9	無 有	absent present		
30	27	QL	葉身の黄緑色斑点の有無（葉身の模様の型がⅢ及びⅣ型の品種に限る）	<u>Varieties of types 3 and 4 only:</u> Leaf blade: presence of additional yellow green shade represented by macules	葉身の表面の黄緑色斑点の有無	観察 VG	1 9	無 有	absent present	<i>D.leoniae</i>	

形質番号	UPOV No.	記号	形質 (Characteristics)		定義	調査方法	階級	状態 (State)		標準品種 (Ex. Var.)	備考
			(日本語)	(English)				(日本語)	(English)		
31	28	QL	葉身の淡緑色斑点の有無（葉身の模様の型がⅢ及びⅣ型の品種に限る）	<u>Varieties of types 3 and 4 only:</u> Leaf blade: presence of additional light green shade represented by macules	葉身の表面の淡緑色斑点の有無	観察 VG	1 9	無 有	absent present		
32	29	QL	葉身の緑色斑点の有無（葉身の模様の型がⅢ及びⅣ型の品種に限る）	<u>Varieties of types 3 and 4 only:</u> Leaf blade: presence of additional medium green shade represented by macules	葉身の表面の緑色斑点の有無	観察 VG	1 9	無 有	absent present	<i>D. ×bausei</i>	
33	30	QL	葉身の濃緑色斑点の有無（葉身の模様の型がⅢ及びⅣ型の品種に限る）	<u>Varieties of types 3 and 4 only:</u> Leaf blade: presence of additional dark green shade represented by macules	葉身の表面の濃緑色斑点の有無	観察 VG	1 9	無 有	absent present		
34	31	QL	葉身のバンドにおける模様の色数（葉身の模様の型がⅤ、Ⅵ及びⅦ型の品種に限る）	<u>Varieties of types 5, 6 and 7 only:</u> Leaf blade: number of green shades represented by bands	葉身の表面のバンド（縞模様）によって現れる緑の濃淡模様の色数	観察 VG	1 2 3	1 2 3以上	one two more than two	<i>D.amoena</i>	

形質番号	UPOV No.	記号	形質 (Characteristics)		定義	調査方法	階級	状態 (State)		標準品種 (Ex. Var.)	備考
			(日本語)	(English)				(日本語)	(English)		
35	32	PQ	葉身の主な色（葉身の模様の型がV, VI及びVII型の品種に限る）	<u>Varieties of types 5, 6 and 7 only:</u> Leaf blade: dominant green shade represented by bands	葉身の表面のバンド模様（縞模様）の色を除いた主な色（地色）	観察 VG	1 2 3 4 5 6	白緑 灰緑 黄緑 淡緑 緑 濃緑	white green grey green yellow green light green medium green dark green	<i>D.amoena</i>	
36	33	QL	葉身の白緑色バンドの有無（葉身の模様の型がV, VI及びVII型の品種に限る）	<u>Varieties of types 5, 6 and 7 only:</u> Leaf blade: presence of additional white green shade represented by bands	葉身の表面の白緑色バンド（縞模様）の有無	観察 VG	1 9	無 有	absent present	ジェンマニー	
37	34	QL	葉身の灰緑色バンドの有無（葉身の模様の型がV, VI及びVII型の品種に限る）	<u>Varieties of types 5, 6 and 7 only:</u> Leaf blade: presence of additional grey green shade represented by bands	葉身の表面の灰緑色バンド（縞模様）の有無	観察 VG	1 9	無 有	absent present		
38	35	QL	葉身の黄緑色バンドの有無（葉身の模様の型がV, VI及びVII型の品種に限る）	<u>Varieties of types 5, 6 and 7 only:</u> Leaf blade: presence of additional yellow green shade represented by bands	葉身の表面の黄緑色バンド（縞模様）の有無	観察 VG	1 9	無 有	absent present	<i>D.amoena</i>	

形質番号	UPOV No.	記号	形質 (Characteristics)		定義	調査方法	階級	状態 (State)		標準品種 (Ex. Var.)	備考
			(日本語)	(English)				(日本語)	(English)		
39	36	QL	葉身の淡緑色バンドの有無（葉身の模様の型がV, VI及びVII型の品種に限る）	<u>Varieties of types 5, 6 and 7 only:</u> Leaf blade: presence of additional light green shade represented by bands	葉身の表面の淡緑色バンド（縞模様）の有無	観察 VG	1 9	無 有	absent present		
40	37	QL	葉身の緑色バンドの有無（葉身の模様の型がV, VI及びVII型の品種に限る）	<u>Varieties of types 5, 6 and 7 only:</u> Leaf blade: presence of additional medium green shade represented by bands	葉身の表面の緑色バンド（縞模様）の有無	観察 VG	1 9	無 有	absent present		
41	38	QL	葉身の濃緑色バンドの有無（葉身の模様の型がV, VI及びVII型の品種に限る）	<u>Varieties of types 5, 6 and 7 only:</u> Leaf blade: presence of additional dark green shade represented by bands	葉身の表面の濃緑色バンド（縞模様）の有無	観察 VG	1 9	無 有	absent present		
42	39	PQ	葉身のバンド境界の明瞭性（葉身の模様の型がV, VI及びVII型の品種に限る）	<u>Varieties of types 5, 6 and 7 only:</u> Leaf blade: border of bands	葉身の表面のバンド（縞模様）の境界線の明瞭性	観察 VG	1 2	不明瞭 明瞭	not clearly defined clearly defined	ジェンマニー	

形質番号	UPOV No.	記号	形質 (Characteristics)		定義	調査方法	階級	状態 (State)		標準品種 (Ex. Var.)	備考
			(日本語)	(English)				(日本語)	(English)		
43	40	QL	葉身のバンド中の小斑の有無（葉身の模様の型がV, VI及びVII型の品種に限る）	<u>Varieties of types 5, 6 and 7 only:</u> Leaf blade: small spots within bands	葉身の表面のバンド（縞模様）の中の小斑の有無	観察 VG	1 9	無 有	absent present	<i>D.amoena</i>	
44	41	QN	葉身のバンド中の小斑の密度（葉身の模様の型がV, VI及びVII型の品種に限る）	<u>Varieties of types 5, 6 and 7 only:</u> Leaf blade: density of small spots within bands	葉身の表面のバンド（縞模様）の中の小斑の密度	観察 VG	3 5 7	粗 中 密	sparse medium dense		
45	42	QN (+)	葉身のバンドの幅（葉身の模様の型がV, VI及びVII型の品種に限る）	<u>Varieties of types 5, 6 and 7 only:</u> Leaf blade: width of banded area compared with that of blade	葉身の幅に対する葉身の表面のバンド（縞模様）の幅の比	観察 VG	1 3 5 7	極狭 狭 中 広	very narrow narrow medium broad	ヴァリエガタ <i>D.amoena</i>	
46	43	QN (+)	葉身の個々のバンドの幅（葉身の模様の型がV型の品種に限る）	<u>Varieties of types 5 only:</u> Leaf blade: width of individual bands compared with that of blade	葉身の長さに対する葉身の表面の個々のバンド（縞模様）の幅の比	観察 VG	3 5 7	狭 中 広	narrow medium broad		
47	52	QN	葉身の齢による色分布の変化	Leaf blade: change of color distribution during ageing of leaf	幼葉から成葉に至る葉身表面の色分布の変化の大小	観察 VG	3 5 7	小 中 大	weak medium strong	カミーラ	

形質番号	UPOV No.	記号	形質 (Characteristics)		定義	調査方法	階級	状態 (State)		標準品種 (Ex. Var.)	備考
			(日本語)	(English)				(日本語)	(English)		
48	44	QN (*)	葉柄の長さ	Petiole: length	最大葉の葉柄(葉鞘部を含む)の長さ	測定 cm MS	3 5 7	短 中 長	short medium long	カミーラ	
49	45	QN	葉柄の長さ／葉身の長さ	Petiole: length compared to length of blade	最大葉の葉身の長さに対する葉柄(葉鞘部を含む)の長さの比	測定 MS 比	3 5 7	小 中 大	short medium long	<i>D.amoena</i>	
50	46	QL	葉柄の色数	Petiole: number of colors	葉鞘部を含めた葉柄全体の色の数	観察 VG	1 2	1 2以上	one more than one	トロピック・スノー レックス	
51	47	PQ (*)	葉柄の主な色	Petiole: main color	葉鞘部を含めた葉柄全体の主な色	観察 VG	1 2 3 4 5 6 7 8	白緑 淡緑 緑 濃緑 緑褐 ピンク オレンジ 赤	white green light green medium green dark green green brown pink orange red	バラクイニアナ トロピック・スノー マリアンヌ レックス	

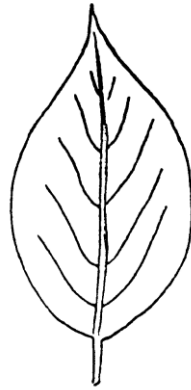
形質番号	UPOV No.	記号	形質 (Characteristics)		定義	調査方法	階級	状態 (State)		標準品種 (Ex. Var.)	備考
			(日本語)	(English)				(日本語)	(English)		
52	48	PQ	葉柄の二次色	Petiole: secondary color	葉柄の二次的な色	観察 VG	1 2 3 4 5 6 7 8	白 白緑 灰緑 黄緑 淡緑 緑 濃緑 褐	white white green grey green yellow green light green medium green dark green brown	レックス <i>D.hoffmannii</i> スペルバ	
53	49	PQ	葉柄の二次色の型	Petiole: pattern of secondary color	葉柄の二次色の型	観察 VG	1 2 3	まだら状 縞状 斑点状	marbled striated speckled	レックス <i>D.hoffmannii</i> スペルバ	
54	50	PQ	葉柄の二次色の分布	Petiole: distribution of secondary color	葉柄の二次色の分布	観察 VG	1 2 3	基部のみ 葉鞘部のみ 葉柄全体	at base sheath only along whole length	ヴァリエガタ エクゾチカ・パーフ ェクション レックス, スペルバ	

VIII. 特性表の説明 (Explanations on the Table of Characteristics)

形質 11 葉身の形 Char.11 Leaf blade: shape



1
狭楕円形
narrow elliptic



2
楕円形
elliptic



3
卵形
ovate

形質 12 葉身の先端部の長さ Char.12 Leaf blade: length of apex



3
短
short

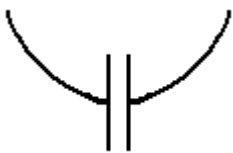


5
中
medium

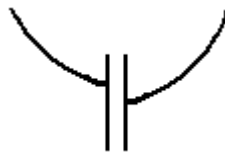


7
長
long

形質 13 葉身の斜形の有無 Char.13 Leaf blade: oblique



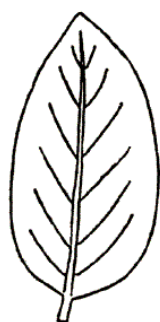
1
無
absent



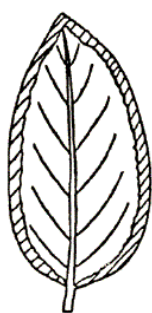
9
有
present

形質 19 葉身の模様の型

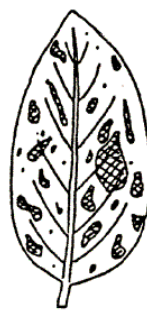
Char.19 Leaf blade: type of variegation



1
I 型
type I



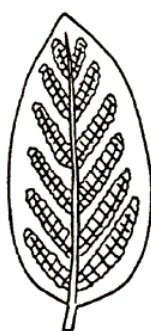
2
II 型
type II



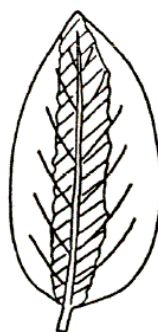
3
III 型
type III



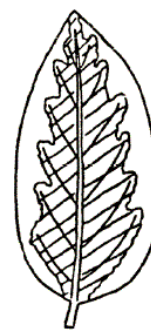
4
IV 型
type IV



5
V 型
type V



6
VI 型
type VI



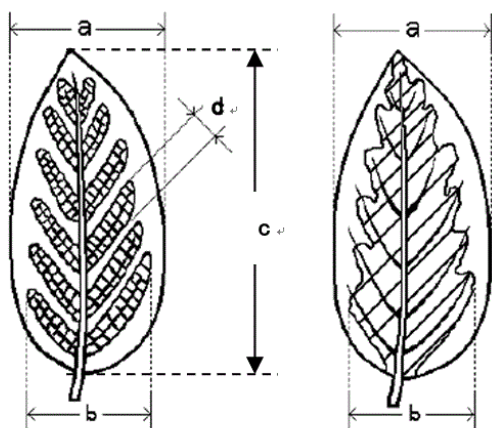
7
VII 型
type VII

形質45 葉身のバンドの幅

Char.45 Varieties of types 5, 6 and 7 only: Leaf blade: width of banded area compared with that of blade

形質46 葉身の個々のバンドの幅

Char.46 Varieties of types 5 only: Leaf blade: width of individual bands compared with that of blade



葉身のバンドの幅 (形質 45)

$$= b / a$$

葉身の個々のバンドの幅 (形質 46)

$$= d / c$$