

2021年10月

ハイネズ種

Shore juniper

(*Juniperus conferta* Parl.)

(案)

ハイネズ種審査基準

I. 審査基準の対象(Subject of these Guidelines)

この審査基準は、ヒノキ科(Cupressaceae)ビャクシン属(*Juniperus* L.)ハイネズ種(*Juniperus conferta* Parl.)の全ての品種に適用する。なお、本種と形態的に類似する近縁種については、本基準が適応可能か検討した上で用いる。

II. 提出種苗(Material Required)

- i) 種苗の形態 挿し木苗(挿し木後2年経過した苗)
- ii) 提出時期 審査当局が指定する時期
- iii) 数量 10個体
- iv) 提出する種苗は、重要な病害虫に汚染されていない十分に健全なものであること。
- v) 提出種苗は審査当局が指示した場合を除き薬剤、その他の処理をしていないものであること。もし、処理が行われている場合はその処理の詳細について記載すること。

III. 試験の実施(Conduct of Tests)

- i) 栽培条件 特性の確認が十分にできる正常な生育が可能な条件下で実施する。
- ii) 最低供試個体数 7個体
- iii) 栽培期間 1生育周期(定植後、翌年の春季までとする)
- iv) 調査方法
 - 調査個体数 特に指示がない限り、植物体6個体又は各個体から採取した部分6個とする。
均一性は供試した全ての個体で判定する。
 - 調査時期等 特に指示がない限り、調査は挿し木後3年経過した春季(5月)に行う。小枝の調査は最長枝中間部から発生する一次分枝に着生する側枝が発達していない最長の小枝を対象とする。成葉の調査は当該小枝に着生する最長葉を対象とし、新葉の調査は、最長枝先端部に着生する当年に生じた若い葉を対象とする。
- v) 特別な試験 特別な条件下でのみ発現する特性があり、出願者が申告し、方法等が十分に提示され、審査当局が合意した場合は特別な栽培試験を実施することがある。

IV. 判定基準(Standards for Decisions)

判定は、登録出願品種審査要領の区別性、均一性及び安定性(DUS)審査のための一般基準に基づくものとする。

供試個体数が7の場合、許容される異型個体数は1である。

V. グループ分けに使用する形質(Grouping of Varieties)

i) 葉の主な色(形質17)

以下の色区分による

Gr.1 : 黄緑

Gr.2 : 緑

Gr.3 : 灰緑

ii) 葉の斑の有無(形質18)

VI. 特性表で使用する記号の説明

G : グループ分けに使用する形質

QL : 質的形質

QN : 量的形質

PQ : 疑似の質的形質

(+) : VIII. に特性表の説明図等を示す

MS : 植物体あるいは植物体の一部の個々の測定記録

MG : 植物体あるいは植物体の一部を集団として測定記録

VS : 植物体あるいは植物体の一部の個々の観察記録

VG : 植物体あるいは植物体の一部を集団として観察記録

網掛け(特性表のピンク色の部分) : 願書に添付する説明書(種苗法施行規則第7条、別紙様式第2号)に出願者が記載する特性及び階級値

状態区分

質的形質及び疑似の質的形質の場合、すべての状態が特性表に記載してある。しかし、5階級以上の状態がある量的形質の場合、省略した状態が用いられることがある。例えば、9階級の状態による量的形質の場合、審査基準の状態は、以下のとおりに略されることがある。

状態 (State)		階級 (Note)
(日本語)	(English)	
小	small	3
中	medium	5
大	large	7

しかし、以下の9階級の状態を品種の記述として使用できるが、その場合には適切に使用するよう留意する。

状態 (State)		階級 (Note)
(日本語)	(English)	
極小	very small	1
かなり小	very small to small	2
小	small	3
やや小	small to medium	4
中	medium	5
やや大	medium to large	6
大	large	7
かなり大	large to very large	8
極大	very large	9

VII. 特性表(Table of Characteristics)

形質番号	UPOV No.	記号	形質 (Characteristics)		定義	調査方法	階級	状態 (State)		標準品種 (Ex.Var.)	備考
			(日本語)	(English)				(日本語)	(English)		
1		QN (+)	樹高	Plant: height	株の地際から最頂部までの高さ	測定 cm MS	3 5 7	低 中 高	short medium tall	ブルーパシフィック	
2		QN (+)	樹幅	Plant: width	株の最大幅	測定 cm MS	3 5 7	狭 中 広	narrow medium broad	サンスプラッシュ ブルーパシフィック	
3		QN	樹幅/樹高	Plant: ratio width /height	株の高さに対する幅の比	測定 比 MS	3 5 7	小 中 大	low medium high	ブルーパシフィック	
4		QN (+)	枝の先端部の向き	Branch: attitude	最長枝先端部の向き	観察 VG	1 2 3	斜上 水平 下垂	semi-erect horizontal drooping	ブルーパシフィック	
5		QN	枝の長さ	Branch: length	最長枝の長さ	測定 cm MS	3 5 7	短 中 長	short medium long	サンスプラッシュ ブルーパシフィック	
6		PQ	枝の色	Branch: color	最長枝中間部の色	観察 VG	1 2 3	淡褐 褐 暗褐	light brown brown dark brown	ブルーパシフィック	

形質 番号	U P O V No.	記 号	形 質 (Characteristics)		定 義	調 査 方 法	階 級	状 態 (State)		標 準 品 種 (Ex. Var.)	備 考
			(日本語)	(English)				(日本語)	(English)		
7		QN (+)	小枝の長さ	Branchlet: length	小枝の基部から最頂部 までの長さ	測定 cm MS	3 5 7	短 中 長	short medium long	ブルーパシフィック	
8		QN (+)	小枝の幅	Branchlet: width	小枝の最大幅	測定 cm MS	1 2 3 4 5	極狭 狭 中 広 極広	very narrow narrow medium broad very broad	ブルーパシフィック	
9		QN	小枝の葉の粗密	Branchlet: density	小枝の葉の着生密度	観察 VG	1 2 3	粗 中 密	sparse medium dense	ブルーパシフィック	
10		PQ	新葉の主な色	Young leaf: main color of lower side in spring	新葉外面の春季の主な 色	観察 VG		RHS カラーチャート色 票番号による	RHS Colour Chart (indicate reference number)		
11		PQ	新葉の冬季の主 な色	Young leaf: main color of lower side in winter	新葉外面の厳冬期の主 な色	観察 VG		RHS カラーチャート色 票番号による	RHS Colour Chart (indicate reference number)		
12		QN (+)	葉の着生角度	Leaf: attitude	小枝中間部の軸に対す る葉の着生角度	観察 VG	1 2 3	鋭 中 鈍	acute medium obtuse	ブルーパシフィック	

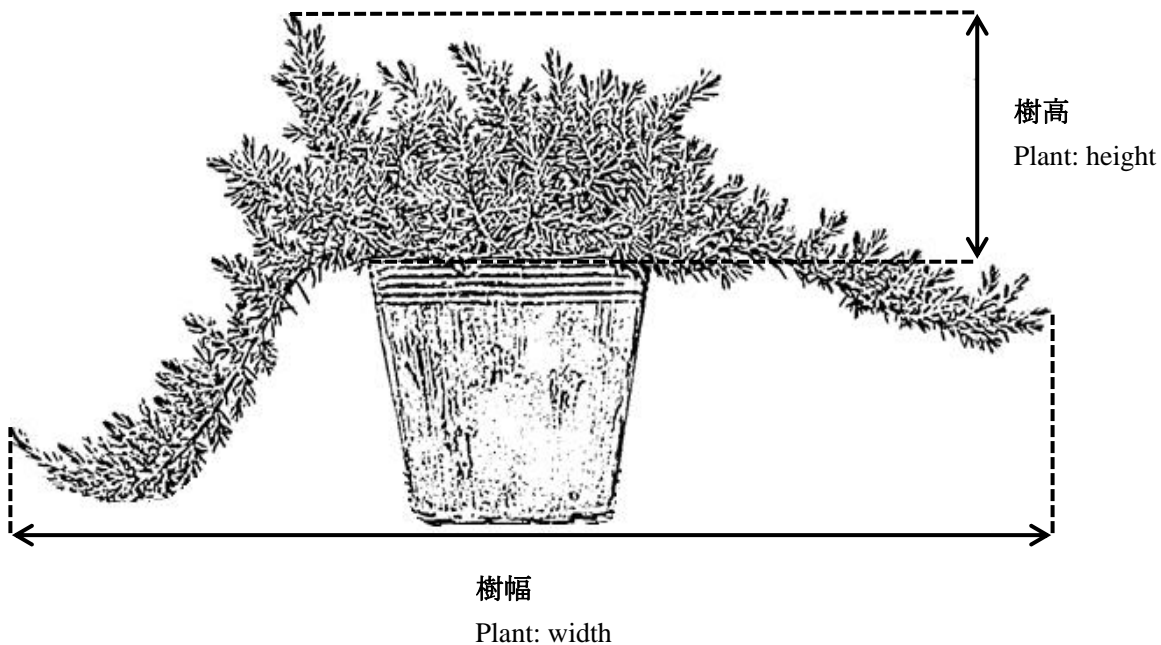
形質 番号	U P O V No.	記 号	形 質 (Characteristics)		定 義	調 査 方 法	階 級	状 態 (State)		標 準 品 種 (Ex. Var.)	備 考
			(日本語)	(English)				(日本語)	(English)		
			13					QN (+)	葉の長さ		
14		QN (+)	葉の幅	Leaf: width	成葉の幅	測定 mm MS	1 2 3 4 5	極狭 狭 中 広 極広	very narrow narrow medium broad very broad	ブルーハシフィック	
15		QN	葉の長さ／葉の幅	Leaf: ratio length / width	成葉の幅に対する長さの比	測定 比 MS	1 2 3 4 5	極小 小 中 大 極大	very low low medium high very high	ブルーハシフィック	
16		PQ (+)	葉の先端の形	Leaf: shape of tip	成葉の先端の形	観察 VG	1 2 3	鋭尖形 鋭形 鈍形	acuminate acute obtuse	ブルーハシフィック	
17		PQ G	葉の主な色	Leaf: main color of lower side in spring	成葉外面の春季の主な色	観察 VG		RHS カラーチャート色 票番号による	RHS Colour Chart (indicate reference number)		

形質 番号	U P O V No.	記 号	形 質 (Characteristics)		定 義	調 査 方 法	階 級	状 態 (State)		標 準 品 種 (Ex.Var.)	備 考
			(日本語)	(English)				(日本語)	(English)		
18		QL G	葉の斑の有無	Leaf: variegation	成葉の斑の有無	観察 VG	1 9	無 有	absent present	ブルーパシフィック サンスプラッシュ	
19		PQ	葉の斑の色	Leaf: color of variegation	成葉の斑の色	観察 VG		RHS カラーチャート色 票番号による	RHS Colour Chart (indicate reference number)		
20		QN (+)	葉の気孔条の幅	Leaf: width of stomatal zone	成葉の幅に対する気孔 条の相対的な幅	観察 VG	1 2 3	狭 中 広	narrow medium broad	ブルーパシフィック	

VIII. 特性表の説明(Explanations on the Table of Characteristics)

形質 1 樹高 Char. 1 Plant: height

形質 2 樹幅 Char. 2 Plant: width



形質 4 枝の先端部の向き Char. 4 Branch: attitude



1
斜上
semi-erect

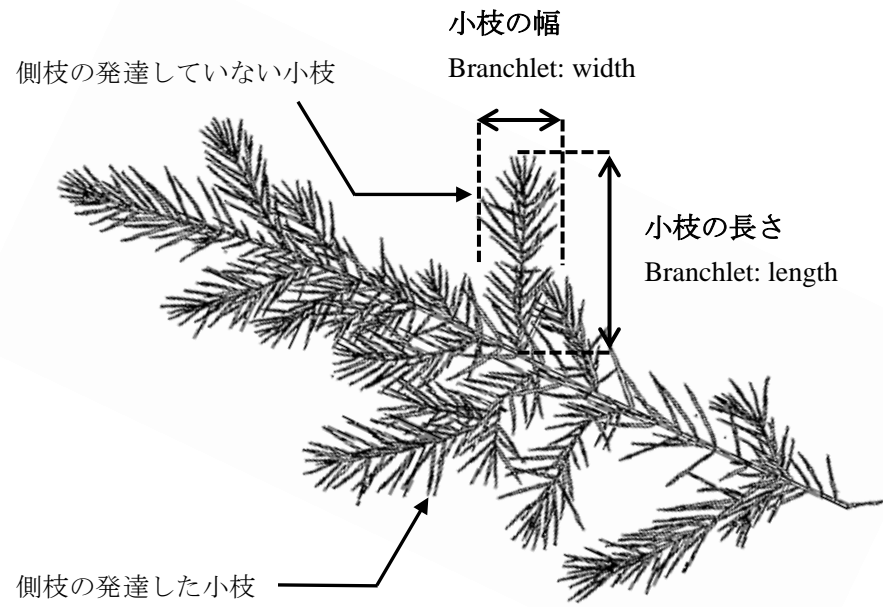


2
水平
horizontal

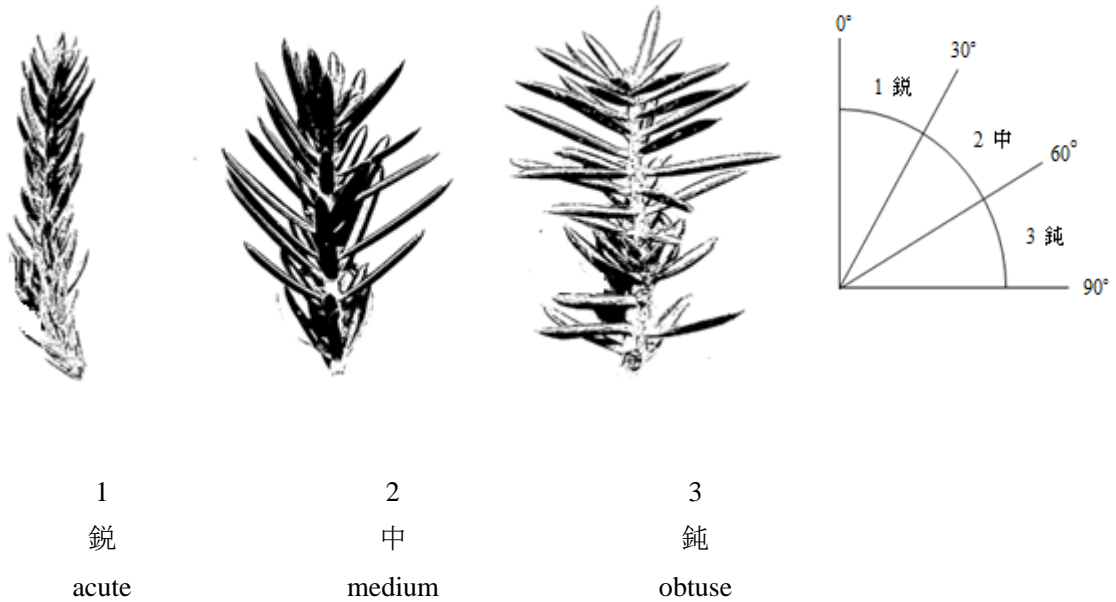


3
下垂
drooping

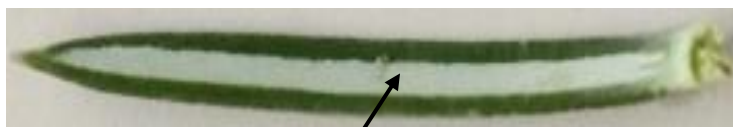
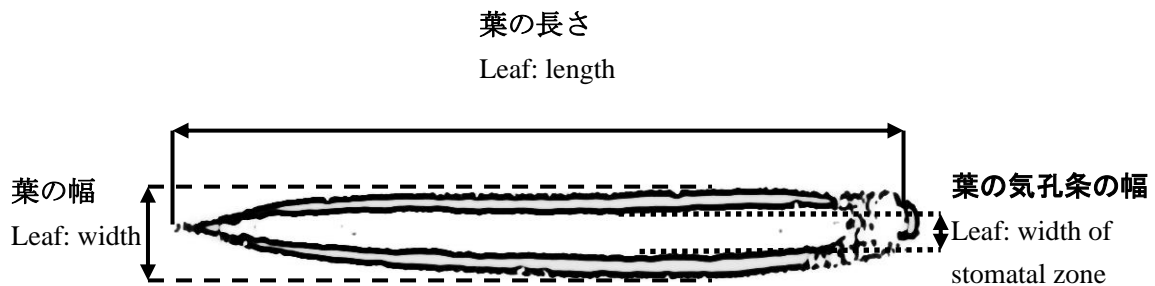
形質 7 小枝の長さ Char. 7 Branchlet: length
 形質 8 小枝の幅 Char. 8 Branchlet: width



形質 12 葉の着生角度 Char. 10 Leaf: attitude



- 形質 13 葉の長さ Char. 11 Leaf: length
 形質 14 葉の幅 Char. 12 Leaf: width
 形質 20 葉の気孔条の幅 Char. 20 Leaf: width of stomatal zone



気孔条
(写真白色部)

- 形質 16 葉の先端の形 Char. 14 Leaf: shape of tip



1
鋭尖形
acuminate



2
鋭形
acute



3
鈍形
obtuse