

2022年6月

TG/327/1 2018-09-20 に準拠

コリウス (案)

Coleus / Painted-nettle

(*Plectranthus scutellarioides* (L.) R. Br.)

コリウス審査基準

I. 審査基準の対象 (Subject of these Guidelines)

この審査基準は、シソ科 (Lamiaceae) プレクトランツス属(*Plectranthus* L'Hér.)のスクテラリオイデス種(コリウス)(*P. scutellarioides* (L.) R. Br. [Syn. *Coleus blumei* Benth., *Solenostemon scutellarioides* (L.) Codd])の全ての品種に適用する。

II. 提出種苗 (Material Required)

- i) 種苗の形態 種子又は発根苗
- ii) 提出時期 審査当局が指定する時期
- iii) 数量 種子繁殖性品種の場合 1000 粒
栄養繁殖性品種の場合 15 個体
- iv) 提出する種苗は、重要な病害虫に汚染されていない十分に健全なものであること。
- v) 提出種苗は審査当局が指示した場合を除き薬剤、その他の処理をしていないものであること。もし、処理が行われている場合はその処理の詳細について記載すること。

III. 試験の実施 (Conduct of Tests)

- i) 栽培条件 特性の確認が十分にできる正常な生育が可能な条件下で実施する。
- ii) 最低供試個体数 種子繁殖性品種の場合 30 個体
栄養繁殖性品種の場合 10 個体
- iii) 栽培期間 1 生育周期
- iv) 調査方法
調査個体数 特に指示がない限り、種子繁殖性品種の場合は植物体 20 個体又は各個体から採取した部分 20 個、栄養繁殖性品種の場合は植物体 9 個体又は各個体から採取した部分 9 個とする。
均一性は供試した全ての個体で判定する。
調査時期等 特に指示がない限り、生育盛期に行う。
また、特性表の調査方法の欄の(a)~(b)の記号によって示された調査方法の詳細は、以下のとおりである。
(a) 茎中間部の十分に展開した葉を調査する。
(b) 葉身の色について色 1、色 2 等として指定されている場合、RHS カラーチャートの色票番号の順番に従って記載していくものとし、すなわち、色 1 は、カラーチャートの色票番号が最も小さい色であり、色 2 は二番目に小さい色ということである。例えば、葉の色が、137A (緑) と 155A (白) の小斑点の場合、137A (緑) を色 1、155A (白) が色 2 とする。もし、葉の色 が同じカラーチャートの色票番号、例えば、137A (緑) と 137D (緑) である場合、137A を小さいカラーチャートの色票番号とみなす。この手法の下では、色の順序は、表面積と無関係に記録することから、最大面積を占める色が、色 3 または色 4 に分類される場合もある。審査基準では表面は 4 色、裏面は 2 色まで準備することとし、それ以上の場合、面積の小さい色を除外する。

IV. 判定基準 (Standards for Decisions)

判定は、品種登録出願審査等要領の区別性、均一性及び安定性 (DUS) 審査のための一般基準に基づくものとする。

なお、均一性について、栄養繁殖性及び自家受粉品種においては、母集団標準 1%、受容確率 95%を適用し、UPOV の TGP8 文書の 8.1.10 節の図表 5により判定する。栄養繁殖性品種においては、供試個体数 10 の場合、許容される異型個体数は 1 であり、自家受粉品種においては、供試個体数が 30 の場合、許容される異型個体数は 1 である。

他家受粉品種及び交雑品種においては、上記一般基準の第 4 の 2(2)及び(3)をそれぞれ適用する。

V. グループ分けに使用する形質 (Grouping of Varieties)

- i) 草姿 (形質 1)
- ii) 草丈 (形質 2)
- iii) 葉身の周縁の切れ込みの深さ (形質 35)
- iv) 十分に展開した葉：最大表面積を占める色

以下の区分とする。

- Gr.1：白
- Gr.2：緑
- Gr.3：黄緑
- Gr.4：淡黄
- Gr.5：黄
- Gr.6：橙
- Gr.7：桃
- Gr.8：赤
- Gr.9：紫赤
- Gr.10：紫
- Gr.11：茶

- v) 十分に展開した葉：二番目に大きい面積を占める色

以下の区分とする。

- Gr.1：白
- Gr.2：緑
- Gr.3：黄緑
- Gr.4：淡黄
- Gr.5：黄
- Gr.6：橙
- Gr.7：桃
- Gr.8：赤
- Gr.9：紫赤
- Gr.10：紫
- Gr.11：茶

VI. 特性表で使用する記号の説明 (Legend)

- G : グループ分けに使用する形質
- (*) : 品種記載の国際調和のための調査形質
- QL : 質的形質
- QN : 量的形質
- PQ : 擬似の質的形質
- (+) : VIIIに特性表の説明図等を示す

MG : 植物体あるいは植物体の一部を集団として測定記録

MS : 植物体あるいは植物体の一部の個々の測定記録

VG : 植物体あるいは植物体の一部を集団として観察記録

VS : 植物体あるいは植物体の一部の個々の観察記録

網掛け (特性表のピンク色の部分) : 区別性審査の計画において特に有用な形質

状態区分

質的形質及び擬似の質的形質の場合、全ての状態が特性表に記載してある。しかし、5階級以上の状態がある量的形質の場合、省略した状態が用いられることがある。例えば、9階級の状態による量的形質の場合、審査基準の状態は、以下のとおりに略されることがある。

状態 (State)		階級 (Note)
(日本語)	(English)	
小	small	3
中	medium	5
大	large	7

しかし、以下の9階級の状態を品種の記述として使用できるが、その場合には適切に使用するよう留意する。

状態 (State)		階級 (Note)
(日本語)	(English)	
極小	very small	1
かなり小	very small to small	2
小	small	3
やや小	small to medium	4
中	medium	5
やや大	medium to large	6
大	large	7
かなり大	large to very large	8
極大	very large	9

VII. 特性表 (Table of Characteristics)

形質番号	UPOV No.	記号	形質 (Characteristics)		定義	調査方法	階級	状態 (State)		標準品種 (Ex. Var.)	備考
			(日本語)	(English)				(日本語)	(English)		
1	1	PQ (* (+) G	草姿	Plant: growth habit	草姿	観察 VG	1 2 3 4	直立 半直立 開張 下垂	upright semi-upright spreading trailing		
2	2	QN (* (+) G	草丈	Plant: height	地際から植物体最頂部までの高さ (花穂を除く)	測定 cm MS	3 5 7	低 中 高	short medium tall	COL-06-076C グレコム オレン ジマーマレード	
3	3	QN (* (+)	株の幅	Plant: width	株の最大幅	測定 cm MS	3 5 7	狭 中 広	narrow medium broad	COL-06-076C グレコム オレン ジマーマレード	
4	4	PQ	茎の色	Stem: color	茎中間部の色	観察 VG		RHS カラーチャートの色票番号による	RHS Colour Chart (indicate reference number)		
5	5	QN (+)	葉柄の長さ	Petiole: length	葉柄の長さ	測定 cm MS (a)	3 5 7	短 中 長	short medium long	BALAUBLACH ヴェルサ ライム	

形質番号	UPOV No.	記号	形質 (Characteristics)		定義	調査方法	階級	状態 (State)		標準品種 (Ex.Var.)	備考
			(日本語)	(English)				(日本語)	(English)		
6	6	QN (* (+)	葉身の長さ	Leaf blade: length	葉身の長さ	測定 cm MS (a)	3 5 7	短 中 長	short medium long	ウィザード スカーレット グレコム オレンジ ジマーマレード	
7	7	QN (* (+)	葉身の幅	Leaf blade: width	葉身の最大幅	測定 cm MS (a)	3 5 7	狭 中 広	narrow medium broad	BALAUBLACH ヴェルサ ライム グレコム オレンジ ジマーマレード	
8	8	QN (+)	葉身の長さ／幅	Leaf blade: ratio length/width	葉身の長さ／幅	測定 比 MS (a)	3 5 7	小 中 大	low medium high	グレコム オレンジ ジマーマレード	
9	9	PQ (* G	葉身の色 1	Leaf blade: color one	葉身の色 1	観察 VG (a) (b)		RHS カラーチャートの色票番号による	RHS Colour Chart (indicate reference number)		

形質番号	UPOV No.	記号	形質 (Characteristics)		定義	調査方法	階級	状態 (State)		標準品種 (Ex.Var.)	備考
			(日本語)	(English)				(日本語)	(English)		
10	10	PQ (* (+)	葉身の色1の分布	Leaf blade: color one: distribution	葉身の色1の分布	観察 VG (a)	1 2 3 4 5 6 7 8	単色 葉脈に沿う 葉脈間 周縁部 中央部 基部 中肋と周縁の間 全体	single colored along veins between veins marginal zone central zone basal zone between midrib and margin throughout		
11	11	PQ (* (+)	葉身の色1の模様	Leaf blade: color one: pattern	葉身の色1の模様	観察 VG (a)	1 2 3 4	ぼかし 斑点 不規則 均一	flushed blotched irregular solid or nearly solid		
12	12	QN (*	葉身の色1の面積	Leaf blade: color one: total area	葉身の色1の葉面積に占める割合	観察 VG (a)	3 5 7	小 中 大	small medium large		
13	13	PQ (* G	葉身の色2	Leaf blade: color two	葉身の色2	観察 VG (a) (b)		RHS カラーチャートの色票番号による	RHS Colour Chart (indicate reference number)		

形質番号	UPOV No.	記号	形質 (Characteristics)		定義	調査方法	階級	状態 (State)		標準品種 (Ex.Var.)	備考
			(日本語)	(English)				(日本語)	(English)		
14	14	PQ (* (+)	葉身の色2の分布	Leaf blade: color two: distribution	葉身の色2の分布	観察 VG (a)	1 2 3 4 5 6 7 8	無 葉脈に沿う 葉脈間 周縁部 中央部 基部 中肋と周縁の間 全体	none along veins between veins marginal zone central zone basal zone between midrib and margin throughout		
15	15	PQ (* (+)	葉身の色2の模様	Leaf blade: color two: pattern	葉身の色2の模様 (葉身の色2の分布が無の場合を除く)	観察 VG (a)	1 2 3 4	ぼかし 斑点 不規則 均一	flushed blotched irregular solid or nearly solid		
16	16	QN (*	葉身の色2の面積	Leaf blade: color two: total area	葉身の色2の葉面積に占める割合 (葉身の色2の分布が無の場合を除く)	観察 VG (a)	3 5 7	小 中 大	small medium large		
17	17	PQ (* G	葉身の色3	Leaf blade: color three	葉身の色3	観察 VG (a) (b)		RHS カラーチャートの色票番号による	RHS Colour Chart (indicate reference number)		

形質番号	UPOV No.	記号	形質 (Characteristics)		定義	調査方法	階級	状態 (State)		標準品種 (Ex.Var.)	備考
			(日本語)	(English)				(日本語)	(English)		
18	18	PQ (* (+)	葉身の色3の分布	Leaf blade: color three: distribution	葉身の色3の分布	観察 VG (a)	1 2 3 4 5 6 7 8	無 葉脈に沿う 葉脈間 周縁部 中央部 基部 中肋と周縁の間 全体	none along veins between veins marginal zone central zone basal zone between midrib and margin throughout		
19	19	PQ (* (+)	葉身の色3の模様	Leaf blade: color three: pattern	葉身の色3の模様 (葉身の色3の分布が無の場合を除く)	観察 VG (a)	1 2 3 4	ぼかし 斑点 不規則 均一	flushed blotched irregular solid or nearly solid		
20	20	QN (*	葉身の色3の面積	Leaf blade: color three: total area	葉身の色3の葉面積に占める割合 (葉身の色3の分布が無の場合を除く)	観察 VG (a)	3 5 7	小 中 大	small medium large		
21	21	PQ (* G	葉身の色4	Leaf blade: color four	葉身の色4	観察 VG (a) (b)		RHS カラーチャートの色票番号による	RHS Colour Chart (indicate reference number)		

形質番号	UPOV No.	記号	形質 (Characteristics)		定義	調査方法	階級	状態 (State)		標準品種 (Ex.Var.)	備考
			(日本語)	(English)				(日本語)	(English)		
22	22	PQ (* (+)	葉身の色4の分布	Leaf blade: color four: distribution	葉身の色4の分布	観察 VG (a)	1 2 3 4 5 6 7 8	無 葉脈に沿う 葉脈間 周縁部 中央部 基部 中肋と周縁の間 全体	none along veins between veins marginal zone central zone basal zone between midrib and margin throughout		
23	23	PQ (* (+)	葉身の色4の模様	Leaf blade: color four: pattern	葉身の色4の模様 (葉身の色4の分布が無の場合を除く)	観察 VG (a)	1 2 3 4	ぼかし 斑点 不規則 均一	flushed blotched irregular solid or nearly solid		
24	24	QN (*	葉身の色4の面積	Leaf blade: color four: total area	葉身の色4の葉面積に占める割合 (葉身の色4の分布が無の場合を除く)	観察 VG (a)	3 5 7	小 中 大	small medium large		
25	25	PQ	葉身の裏面の色1	Leaf blade: color one of lower side	葉身の裏面の色1	観察 VG (a) (b)		RHS カラーチャートの色票番号による	RHS Colour Chart (indicate reference number)		

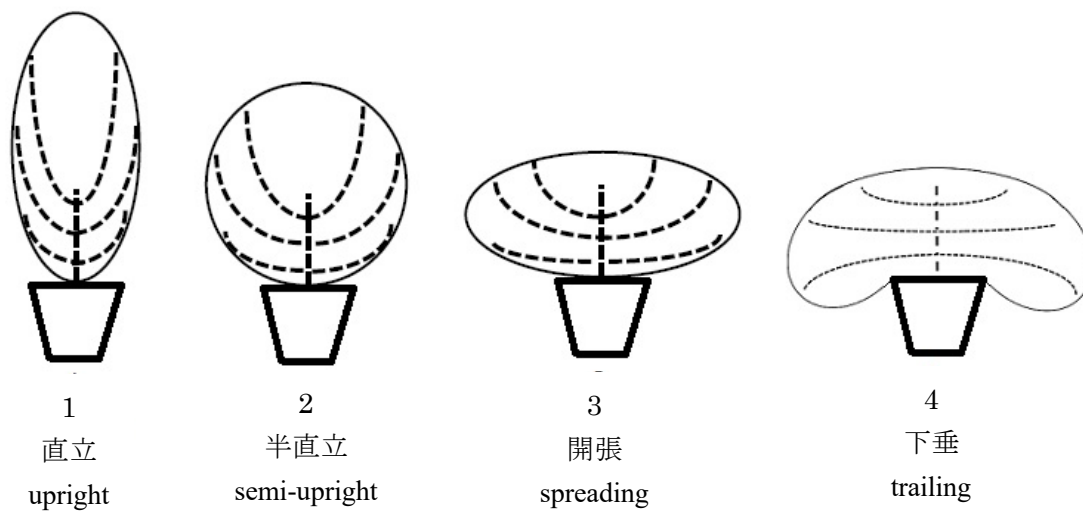
形質番号	UPOV No.	記号	形質 (Characteristics)		定義	調査方法	階級	状態 (State)		標準品種 (Ex.Var.)	備考
			(日本語)	(English)				(日本語)	(English)		
26	26	PQ (+)	葉身の裏面の色 1の分布	Leaf blade: color one: distribution on lower side	葉身の裏面の色1の分布	観察 VG (a)	1 2 3 4 5 6 7 8	単色 葉脈に沿う 葉脈間 周縁部 中央部 基部 中肋と周縁の 間 全体	single colored along veins between veins marginal zone central zone basal zone between midrib and margin throughout		
27	27	PQ (+)	葉身の裏面の色 1の模様	Leaf blade: color one: pattern on lower side	葉身の裏面の色1の模様	観察 VG (a)	1 2 3 4	ぼかし 斑点 不規則 均一	flushed blotched random solid or nearly solid		
28	28	QN	葉身の裏面の色 1の面積	Leaf blade: color one: total area on lower side	葉身の裏面の色1の葉面 積に占める割合	観察 VG (a)	3 5 7	小 中 大	small medium large		
29	29	PQ	葉身の裏面の色 2	Leaf blade: color two of lower side	葉身の裏面の色2	観察 VG (a) (b)		RHS カラーチ ャートの色票 番号による	RHS Colour Chart (indicate reference number)		

形質番号	UPOV No.	記号	形質 (Characteristics)		定義	調査方法	階級	状態 (State)		標準品種 (Ex.Var.)	備考
			(日本語)	(English)				(日本語)	(English)		
30	30	PQ (+)	葉身の裏面の色 2の分布	Leaf blade: color two: distribution on lower side	葉身の裏面の色2の分布	観察 VG (a)	1 2 3 4 5 6 7 8	無 葉脈に沿う 葉脈間 周縁部 中央部 基部 中肋と周縁の 間 全体	none along veins between veins marginal zone central zone basal zone between midrib and margin throughout		
31	31	PQ (+)	葉身の裏面の色 2の模様	Leaf blade: color two: pattern on lower side	葉身の裏面の色2の模様 (葉身の裏面の色2の分布 が無の場合を除く)	観察 VG (a)	1 2 3 4	ぼかし 斑点 不規則 均一	flushed blotched random solid or nearly solid		
32	32	QN	葉身の裏面の色 2の面積	Leaf blade: color two: total area on lower side	葉身の裏面の色2の葉面 積に占める割合(葉身の 裏面の色2の分布が無の 場合を除く)	観察 VG (a)	3 5 7	小 中 大	small medium large		
33	33	PQ (* (+)	葉身の基部の形	Leaf blade: shape of base	葉身の基部の形	観察 VG (a)	1 2 3 4 5	鋭形 鈍形 切形 浅心形 深心形	acute obtuse truncate shallow cordate deep cordate		

形質番号	UPOV No.	記号	形質 (Characteristics)		定義	調査方法	階級	状態 (State)		標準品種 (Ex.Var.)	備考
			(日本語)	(English)				(日本語)	(English)		
34	34	PQ (* (+)	葉身の先端の形	Leaf blade: shape of apex	葉身の先端の形	観察 VG (a)	1 2 3 4	鋭尖形 鋭形 鈍形 円形	acuminate acute obtuse rounded		
35	35	QN (* (+) G	葉身の周縁の切れ込みの深さ	Leaf blade: depth of incisions of margin	葉身の周縁の切れ込みの深さ	観察 VG (a)	1 3 5 7 9	極浅 浅 中 深 極深	very shallow shallow medium deep very deep	ウィザード スカーレット	
36	36	QN	葉身の周縁の波打ち	Leaf blade: undulation of margin	葉身の周縁の波打ちの強弱	観察 VG (a)	1 2 3 4 5	無又は極弱 弱 中 強 極強	absent or very weak weak medium strong very strong	ウィザード スカーレット ジグザグ UF0843	

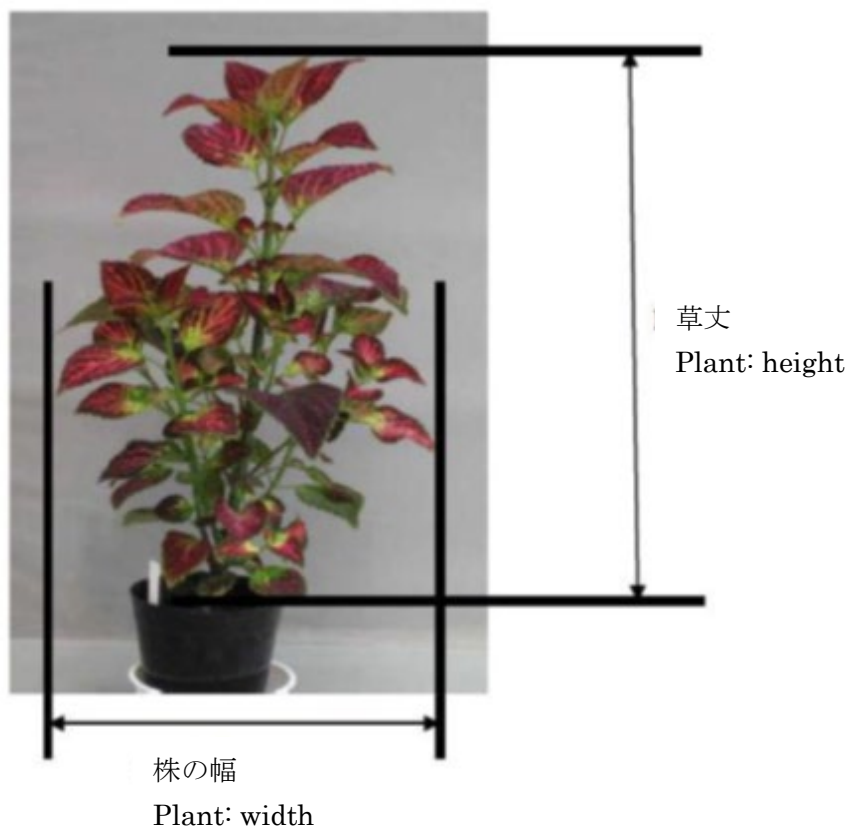
VIII. 特性表の説明 (Explanations on the Table of Characteristics)

形質1 草姿 Char.1 Plant: growth habit



形質2 草丈 Char.2 Plant: height

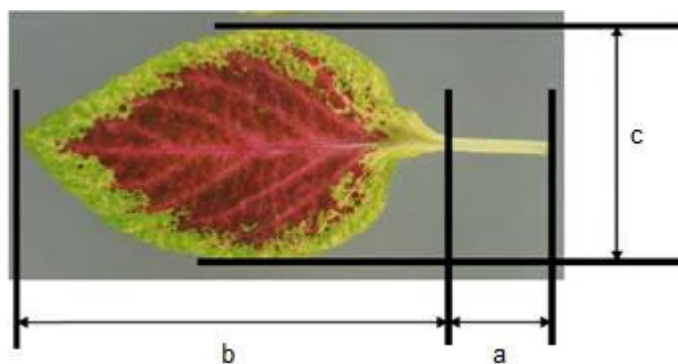
形質3 株の幅 Char.3 Plant: width



形質 5 葉柄の長さ Char.5 Petiole: length

形質 6 葉身の長さ Char.6 Leaf blade: length

形質 7 葉身の幅 Char.7 Leaf blade: width

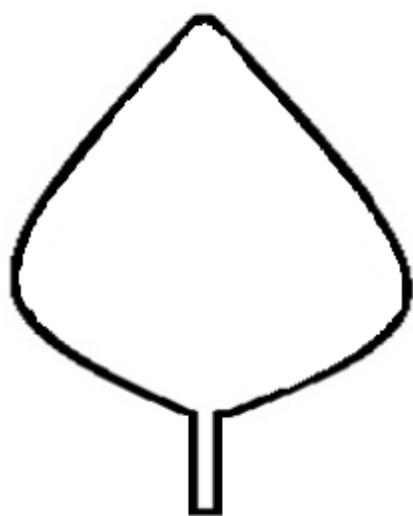


a = 葉柄の長さ Petiole: length

b = 葉身の長さ Leaf blade: length

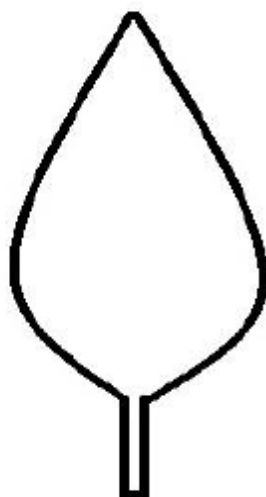
c = 葉身の幅 Leaf blade: width

形質 8 葉身の長さ／幅 Char.8 Leaf blade: ratio length/width



3

小
low



5

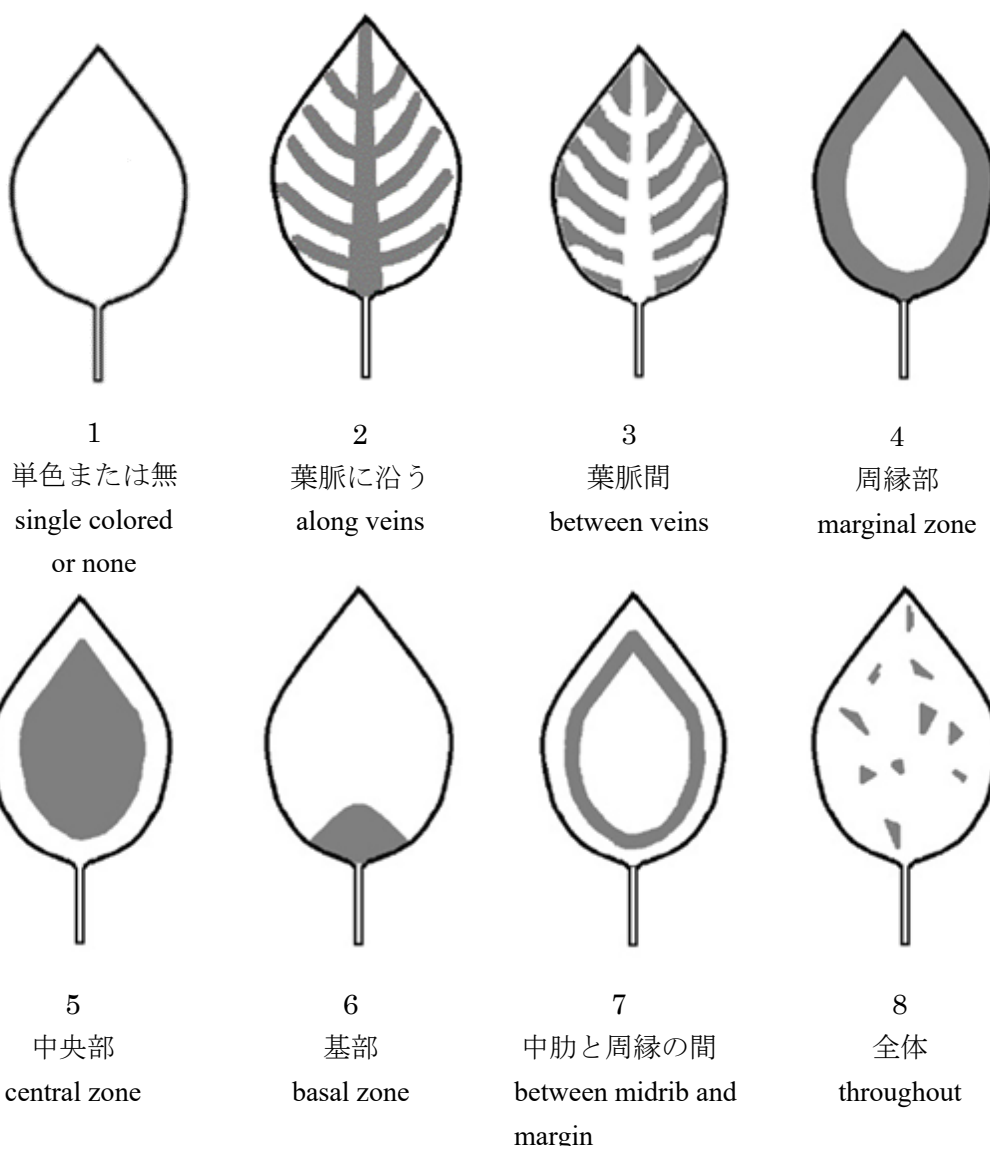
中
medium



7

大
high

- 形質 10 葉身の色 1 の分布 Char.10 Leaf blade: color one: distribution
 形質 14 葉身の色 2 の分布 Char.14 Leaf blade: color two: distribution
 形質 18 葉身の色 3 の分布 Char.18 Leaf blade: color three: distribution
 形質 22 葉身の色 4 の分布 Char.22 Leaf blade: color four: distribution
 形質 26 葉身の裏面の色 1 の分布 Char.26 Leaf blade: color one: distribution on lower side
 形質 30 葉身の裏面の色 2 の分布 Char.30 Leaf blade: color two: distribution on lower side



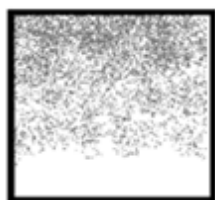
- 形質 11 葉身の色 1 の模様 Char.11 Leaf blade: color one: pattern
 形質 15 葉身の色 2 の模様 Char.15 Leaf blade: color two: pattern

形質 19 葉身の色 3 の模様 Char.19 Leaf blade: color three: pattern

形質 23 葉身の色 4 の模様 Char.23 Leaf blade: color four: pattern

形質 27 葉身の裏面の色 1 の模様 Char.27 Leaf blade: color one: pattern on lower side

形質 31 葉身の裏面の色 2 の模様 Char.31 Leaf blade: color two: pattern on lower side



1
ぼかし
flushed



2
斑点
blotched



3
不規則
irregular



4
均一
solid or nearly
solid

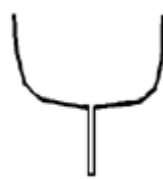
形質 33 葉身の基部の形 Char.33 Leaf blade: shape of base



1
鋭形
acute



2
鈍形
obtuse



3
切形
truncate



4
浅心形
shallow cordate



5
深心形
deep cordate

形質 34 葉身の先端の形 Char.34 Leaf blade: shape of apex



1
鋭尖形
acuminate



2
鋭形
acute



3
鈍形
obtuse



4
円形
rounded

形質 35 葉身の周縁の切れ込みの深さ Char.35 Leaf blade: depth of incisions of margin



1
極浅
very shallow



3
浅
shallow



5
中
medium



7
深
deep



9
極深
very deep