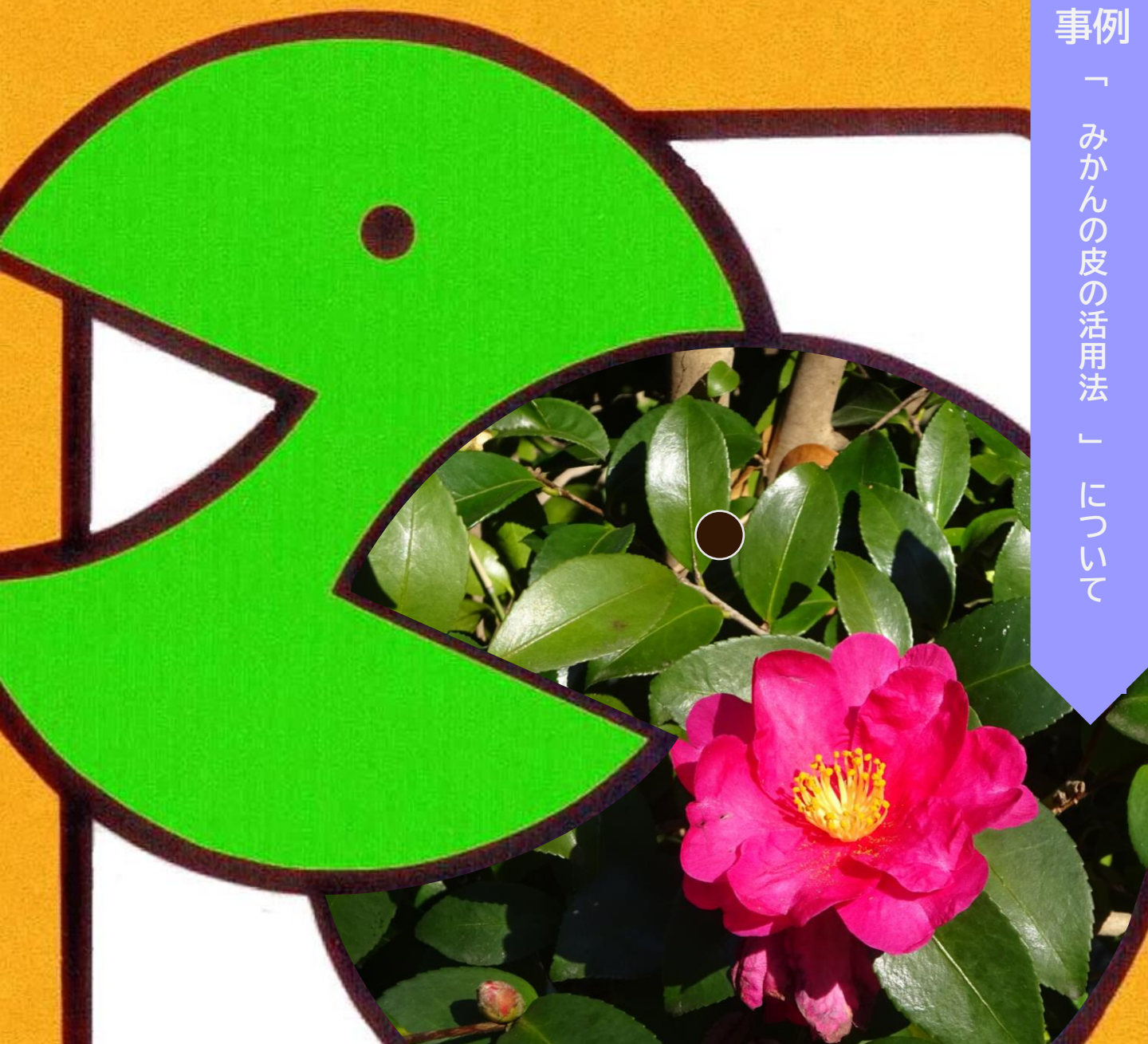


消費者の部屋通信

事例

「みかんの皮の活用法」について



品種開発の最前線 ―品種開発を加速する先端技術―

本の森に出かけよう ～みちかな樹木には魅力がいっぱい～

レク森を楽しもう！～遊び、学ぼう！スキー場や森林環境教育なども紹介！～
食生活や農林水産業に関する取組情報をお届けします！展
示

12月の「消費者の部屋」の展示を紹介します

12月1日～12月5日 品種開発の最前線 一品種開発を加速する先端技術～

優れた新品種の開発のため、これまで様々な方法で行われてきた品種改良の歴史を概観しながら、最先端の品種改良技術について分かりやすく紹介。



(入場者数:512人)

12月8日～12月12日 本の森に出かけよう ～みずかな樹木には魅力がいっぱい～

いつもの道の街路樹や、公園、庭、みずかにある樹木の魅力を、漫画・イラストのパネルやリーフアートの展示を通して紹介するとともに、関連する所蔵図書資料を展示。



(入場者数:863人)

12月15日～12月19日 レク森を楽しもう！ ～遊び、学ぼう！ スキー場や森林環境教育なども紹介！～

林野庁では、国有林の中でも優れた自然景観を有し、森林浴や自然観察、野外スポーツなどに適した森林を「レクリエーションの森(レク森)」として選定。
今回の展示では、そんな「レク森」や、森林環境教育の取組・教材などを紹介。



(入場者数:613人)

12月22日～12月25日 食生活や農林水産業に関する取組情報をお届けします！

冬場に多く発生する「ノロウイルス」をはじめとする食中毒の原因菌・ウイルスなどを紹介するとともに、対策として正しい手洗いの方法などを紹介。



(入場者数:230人)

今後の展示スケジュール

期間	展示名	展示内容
1月26日(月) ～ 1月30日(金)	おいしいだけじゃないよ！ チョコレート・ココア	チョコレートやココアに含まれている成分は動脈硬化の予防等体によいとされています。今回は、原材料や製品の展示を行うとともに、パネル等を用いてチョコレートやココアを持つ効果効能、栄養、チョコレートを巻き巻く課題についてわかりやすく紹介します。
2月2日(月) ～ 2月6日(金)	知って！楽しむ！ジビエ ～鹿皮紙(しかひし)の 出張ショールーム～	農林水産省は、鳥獣被害対策のため捕獲された野生鳥獣を地域資源として余すところなく活用する取組を推進しています。鳥獣被害の現状や対策、各地のジビエ料理店等が参加する「全国ジビエフェア」の紹介のほか、シカ等の皮、骨、角等を加工して作られたファッション・インテリア関係の製品を、ショールームをイメージした展示を通してご紹介します。シカ皮を使った楽器(三味線、太鼓)の体験コーナーの設置や、シカ皮の羊皮紙「鹿皮紙(しかひし)」を使った事前予約制のワークショップも開催予定です。※併せて北別館玄関でジビエ関連商品の販売を行う予定です。
2月9日(月) ～ 2月13日(金)	食生活や農林水産業に関する注目情報等をピックアップしてお届けします。	
2月16日(月) ～ 2月20日(金)	食べる鯨をもっと身近に、 簡単に！	家でもできる簡単鯨料理レシピや、鯨料理を食べられるお店・買えるお店の情報、鯨汁や竜田揚げのような昔ながらの料理から、中華・洋食に挑戦した新しい鯨料理を紹介するほか、捕鯨業や科学調査についても紹介します。また、鯨の髭板や歯を使った工芸品の展示も行います。また、お昼時にはケータリングの提供も行う予定です。
2月24日(火) ～ 2月27日(金)	皆でつなぐ 農業遺産の未来 ～企業との協働で広がる 農業遺産の魅力と価値～	農業遺産地域では独自の伝統的な農林水産業が営まれ、SDGsにも貢献する持続的な取組が行われています。一方で、同地域では人口減少や高齢化等による人手不足、経済活動や地域の活力の減退などの課題も抱えています。将来にわたって農業遺産を保全・継承していくためには、地域住民だけでなく、民間企業など、地域内外の多様な主体との協働によって関係人口を増やし、農業遺産としての価値を高めていくことが重要です。今回は「農業遺産地域と企業・団体との関わり」をテーマに、農業遺産地域と企業などの多様な主体が連携して生まれている活動を紹介し、より多くの主体者に農業遺産地域の魅力を知っていただく展示を行います。
3月2日(月) ～ 3月6日(金)	(仮題)土地改良の歴史 から学ぶ「昭和100年」	昭和24年に制定された「土地改良法」に基づく農業生産基盤整備の歴史について、昭和期を代表する事業などを紹介し、昭和100年の節目となる令和8年に改めてその歴史を振り返ります。
3月9日(月) ～ 3月13日(金)	東北3県の現在(いま)と、 私たちが創る未来 ～東日本大震災から15年 を経て～	東日本大震災から15年が経ちます。東北3県で震災を乗り越え活躍する生産者の取組や観光・産品の魅力、食品の安全性を確保するために実施されている取組等について、パネル展示や動画の放映などでご紹介します。福島県内の高校生や福島県の実産者によるミニ講座も行います。東北3県の名産品の販売等も行う予定です。
3月16日(月) ～ 3月19日(木)	(仮題)GREEN×EXPO 2027まであと1年！	GREEN×EXPO 2027(2027年国際園芸博覧会)は令和8年3月19日で開催1年前を迎えます！開催に向けて、カウントダウンが始まります。テーマ「幸せを創る明日の風景」に向けて、さらに応援の輪を広げていきましょう！
3月23日(月) ～ 3月27日(金)	食生活や農林水産業に 関する取組情報をお届け します！	食料の持続的な供給を確保するためには、消費者、国民の皆さまが、生産などの実態を理解し、日々の購買行動によって、支えていただくことが重要です。このため、農林水産省では、食育の推進、食文化の保護・継承等を通じて、食料・農業・農村に関する国民の理解を深めるだけでなく、食料の持続的な供給に寄与する「行動変容」につなげるよう、様々な施策間の連携を図りながら、効果的な消費者施策を推進しています。今回は、取組情報の一部をお届けします。

展示内容等は変更することがございますので、最新情報は消費者の部屋展示ホームページをご確認ください。

「消費者の部屋」では、過去の展示の様子や今後の展示予定などをホームページで公開しています。



展示HP



消費者の部屋とは？

農林水産省北別館の1階にて、農林水産行政に関する展示を行っています。

「霞ヶ関」駅 A5出口すぐの北別館入口から入館していただくと便利です。

問合せ先: 03-3591-6529 (平日10:00～17:00)

12月の消費者相談状況を紹介します

物価 に関する意見が最多

- ・ 米の価格について
- ・ お米券に対する意見について

Topic 備蓄米の販売状況 について

- ・ まだ販売しているのか
- ・ どこで販売しているのか

▶ 相談者の内訳

項 目	件 数	比 率
一般消費者・消費者団体	119件	65%
高校生・大学その他の学生	13件	7%
事業者	13件	7%
農林水産業従事者	9件	5%
相談業務関係者	7件	4%
中学生以下(こども相談)	5件	3%
マスコミ関係者	2件	1%
その他	16件	9%

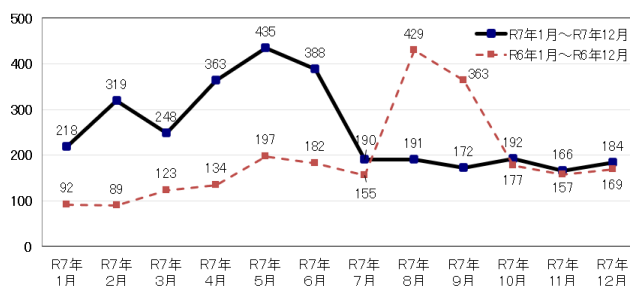
▶ 相談区分の内訳

項 目	件 数	比 率
物価、販売・サービス、生産・流通等	54件	29%
法令・制度	18件	10%
食品の安全・衛生	14件	8%
食品表示	14件	8%
農林水産省が行う事業	11件	6%
品質・規格・基準、機能・効能、商品知識	11件	6%
統計	1件	1%
その他(こども相談含)	61件	33%

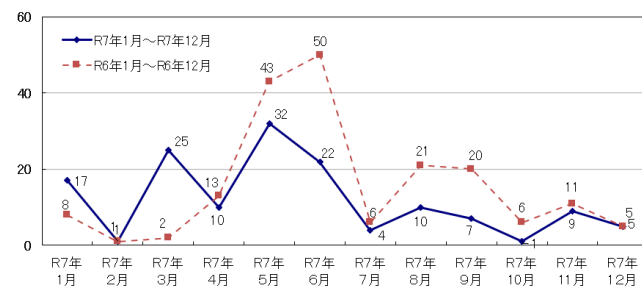
※ 件数は、関連する相談区分をまとめて集計

12月の消費者相談件数は184件、こども相談件数は5件でした。

▶ 消費者相談件数(月別)



▶ こども相談件数(月別)



問合せ先

消費者相談:03-3591-6529 (平日10:00~17:00)
こども相談 :03-5512-1115 (平日10:00~17:00)



12月に寄せられた消費者相談の事例を紹介します



冬になると、みかん(温州みかん)をたくさん食べます。たくさんの皮が残ってしまうので、みかんの皮の活用方法があれば教えてください。

POINT

カンキツ属の中でも、皮がやわらかく簡単にむけるものを総称して「みかん」といいます。
その代表的なものが「温州(うんしゅう)みかん」です。



回答

薬味等として

乾燥させた皮には、ぴりっとした辛みと香りがあります。
七味唐辛子、なます・酢の物、さつま揚げ、漬物などにも使われ、味を引き締める、魚類の臭みを抑えるなどの効果があります。



食器洗い用として

みかんの皮に含まれているリモネンという成分は、洗浄作用の強い物質です。
まず、皮の内側の白い繊維質の部分で汚れをふき取り、そのあと表皮の方でこすって洗い流します。

その他：パリパリに乾燥させた皮の活用

虫の嫌いなにおいが含まれるので、燻(いぶ)せば蚊取り線香代わりに、ネットに入れ浴槽に浮かべれば体を温める効果のある入浴剤に、布に入れて玄関などに置けば消臭剤としても活用できます。



「温州みかん」の名前の由来は？

温州みかんの原産地は鹿児島県長島(ながしま)です。中国へ修行に行っていた僧侶たちが、中国浙江省の温州からタネを持ち帰って、寄港地の長島にまいた苗木から生まれたといわれています。同じ種類のミカンは中国にはなく、長島でタネが交雑したり、突然変異が起きて生まれたのが温州みかんだと考えられています。

-MEMO-

- ・小ぶりで皮が薄く、やわらかいものは糖度が高いといわれています。
- ・保存は、日光の当たらない風通しのよい場所に。箱で購入した場合は、腐ったものを取り除きフタをあけたまま保存。下のものから食べたほうがよい。

参考

- ・『からだにいい フルーツの便利帳』(株式会社 高橋書店、2018)
- ・『地域食材大百科 第3巻 果実・木の実、ハーブ』(社団法人 農山漁村文化協会、2010)
- ・『そだてて遊ぼう55 ミカンの絵本』(社団法人 農山漁村文化協会、2006)

12月の学校訪問状況を紹介します

学校訪問とは？

小・中・高校の修学旅行や校外学習のグループ活動をされる生徒さんを対象に農林水産省への訪問を受け付けています。
展示見学・農林水産省の業務説明・省内見学を行います。



12月4日
広島県福山市立
福山中学校(5名)



12月4日
静岡県掛川市立
日坂小学校(10名)



12月8日
長崎県立西陵
高等学校(4名)



12月8日
熊本県立済々黉
高等学校(6名)



12月9日
長崎県立諫早
高等学校(4名)



12月11日
東京都東京家政
学院大学(6名)



12月16日
東京都三輪田学園
高等学校(16名)



12月18日
東京都練馬区立
大泉東小学校(18名)



12月18日
東京都二松学舎大学
附属高等学校(17名)

生徒さんから寄せられた感想(抜粋)

普段、私たちが安全においしく食べているものも、農林水産省のお仕事のおかげだと分かって、とても驚くと同時に、感謝の気持ちを持ちました。

農林水産省の建物には、たくさんの木材が使用され、自然を身近に感じられる空間だと思いました。

最先端の品種改良技術に感動しました。きれいな青色の花など、実物を見ながら詳しい説明を聞いたのでとても分かりやすく、興味を持つことができました。(※)

(※)ご訪問当日の消費者の部屋展示「品種開発の最前線 ―品種開発を加速する先端技術―」にて

地方における「消費者の部屋」を紹介します =九州農政局=

「消費者の部屋」では、九州農政局の各部署や関係機関と連携して、年間27回(令和7年度)の特別展示を計画し、消費者の皆様に向け農林水産省の取組や農林業に関する情報などについて、パネルや展示物で情報提供しています。



詳細はこちら



夏休みこどものページ
「しっとと？国のお仕事
～みんなおいでよ!!夏休み見学デー～」

夏休み特別イベントを熊本地方合同庁舎1階と九州農政局ホームページ上(7/18～8/31)で開催しました。

- ▶夏休み期間中の子供たちに、国の機関の仕事を知ってもらうことを目的として、九州農政局が九州に所在する関係機関等(17機関)と協力して開催
- ▶2日間で379名の子供さんや保護者の方がご来場
- ▶2日目のステージイベントでは九州農政局の若手職員がバルーンアートを実施



イベントの様子

移動消費者の部屋

九州農政局管内で開催される地域のイベント等と連携して、移動消費者の部屋を開設しています。

- ▶食生活・食中毒に関する情報や、農林水産省の施策に関する取組などを消費者に伝えるために開設
- ▶熊本県での「フードパルフェスタ」、「ふれあいフェスタinほくぶ」及び大分県での「みんなの消費生活展」などにおいて開設
- ▶豆運びゲームなどを実施し、多くの方が参加



移動消費者の部屋の様子

九州農政局「消費者の部屋」は、JR熊本駅から徒歩5分、熊本地方合同庁舎A棟1階に開設しています。

問合せ先

〒860-8527
熊本県熊本市西区春日2-10-1
九州農政局 消費・安全部 消費生活課 Tel:096-300-6122(直通)

1月の地方における「消費者の部屋」の展示予定をお知らせします

各地方農政局等	展示期間	展示テーマ
北海道農政事務所 (北海道札幌市)	1月5日(月)～2月27日(金)	「地理的表示(GI)保護制度」の紹介
東北農政局 (宮城県仙台市)	1月5日(月)～1月30日(金)	「鳥獣被害を減らすため、ジビエを買って、食べてみませんか」
関東農政局 (埼玉県さいたま市)	1月6日(火)～2月2日(月)	世界農業遺産と日本農業遺産 ～関東農政局管内の農業遺産を紹介～
	1月7日(水)～1月30日(金)	令和7年度みどり戦略学生チャレンジ ～埼玉県内エントリー校のご紹介～
北陸農政局 (石川県金沢市)	1月5日(月)～1月30日(金)	食料事情をめぐる。～豊かな「食」の未来のために選ぶ。備える。考える。～
東海農政局 (愛知県名古屋市)	1月13日(火)～1月26日(月)	食文化をより豊かに「ジビエ」
	1月29日(木)～2月12日(木)	我が国の食料自給率・食料自給力指標
近畿農政局 (京都府京都市)	1月5日(月)～1月30日(金)	もっと知ろう！お米・米粉の魅力
中国四国農政局 (岡山県岡山市)	12月15日(月)～1月9日(金)	も～っと、知ってほしい！ お米・米粉の魅力！
	1月13日(火)～1月23日(金)	2025年農林業センサスでみる中国地域・ 四国地域の農業構造
	1月26日(月)～2月6日(金)	中国四国の国立公園展 ～アクティブ・ レンジャーが伝える自然と活動～
九州農政局 (熊本県熊本市)	12月22日(月)～1月9日(金)	「おいしい食べきり」全国共同キャンペーン
	1月13日(火)～1月23日(金)	太陽と大地の恵み 砂糖・でん粉
	1月26日(月)～2月6日(金)	いっぱい食べよう、やさいとくだもの フラワーバレンタイン ～大切な人に花束を贈る2月14日～
沖縄総合事務局 (沖縄県那覇市)	1月13日(火)～1月23日(金)	どうやって守るの？食べ物の安全性

展示テーマは変更することがございますので
最新情報は各地方農政局等ホームページをご確認ください。

編集・発行(1月27日)
農林水産省 消費・安全局 消費者行政・食育課「消費者の部屋」