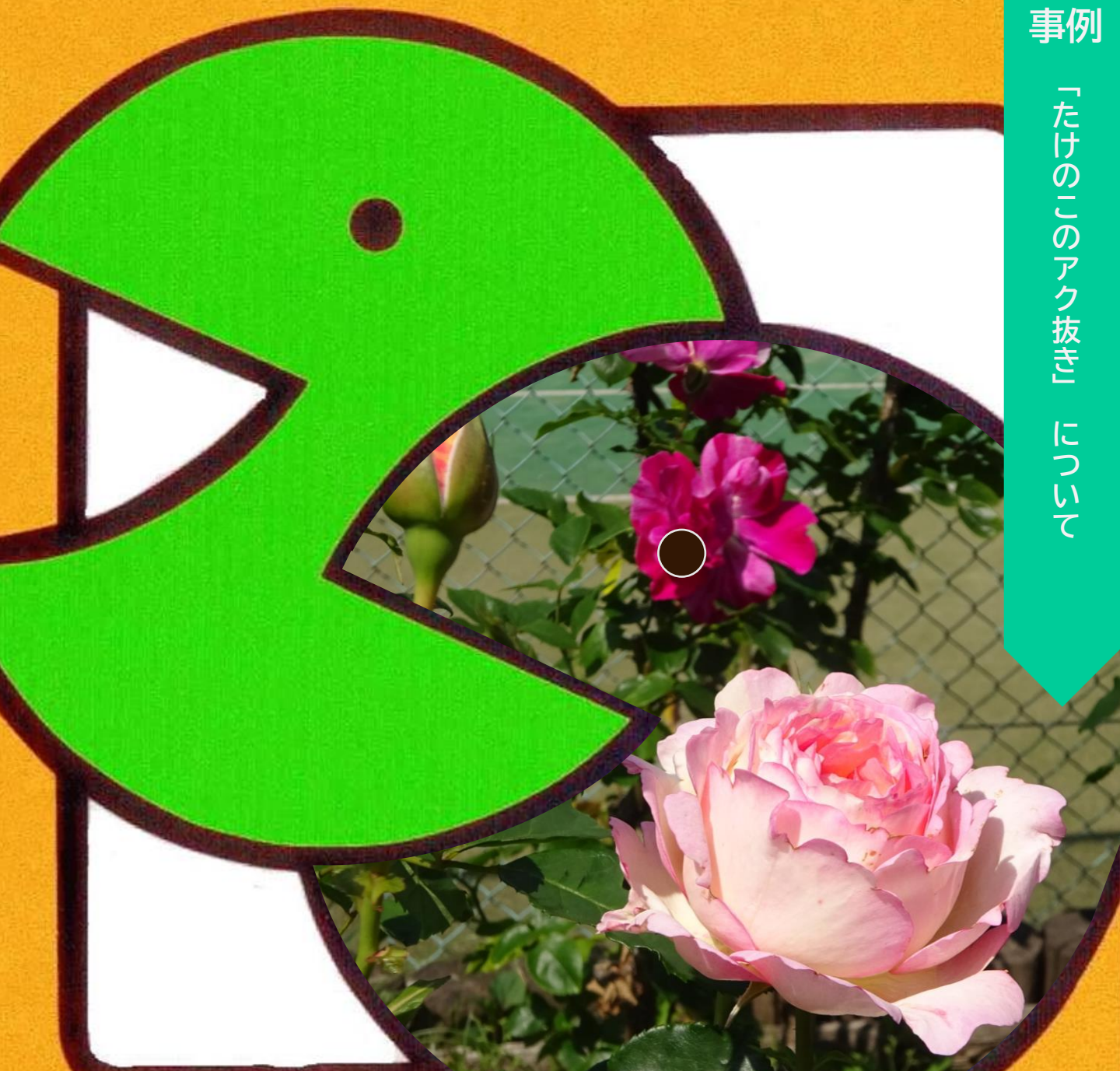


事例

「たけのこのあく抜き」について



展示

食生活や農林水産業に関する取組情報をお届けします！
朝食にぴったりの商品をご紹介します～朝食で、今日がちょっと好きになる～
知っていますか？ 食品表示

4月の「消費者の部屋」の展示を紹介します

3月30日～4月10日 食生活や農林水産業に関する注目情報等をピックアップしてお届けします。

「有機JAS認証マーク」をはじめとする「食品に関する持続可能性に配慮したマーク」に関する展示や、「日本フードシフト」、「共食」などを中心に「食育」に関する展示を実施。



(入場者数:646人)

4月13日～4月17日 朝食にぴったりの商品をご紹介します
～朝食で、今日がちょっと好きになる。～

官民連携食育プラットフォームの朝食プロジェクトに参加している企業の協力の下、朝食に食べて欲しい商品やメニュー提案、朝食のメリットや自社の従業員に対する朝食欠食改善の取組を紹介。



(入場者数:744人)

4月20日～4月24日 知っていますか？ 食品表示

食品の内容や安全性など、食品を選ぶために欠かせない情報が詰まっている食品表示について、原料原産地、アレルギー、消費・賞味期限、栄養成分、機能性表示など、ポイントをわかりやすく紹介。



(入場者数:1,352人)

「消費者の部屋」では、過去の展示の様子や今後の展示予定などをホームページで公開しています。



展示HP

今後の展示スケジュール

期間	展示名	展示内容
5月25日(月) ～ 5月29日(金)	ディスカバー農山漁村の宝 ～地域のチカラと成功の ヒント～	「ディスカバー農山漁村(むら)の宝」とは、農山漁村の地域資源を活用し、地域活性化や所得向上に取り組んでいる優良事例を選定し、表彰するほか、全国へ発信するものです。第12回選定で表彰された団体・個人の30の活動をパネル展示や冊子配布、特産品の販売を行いご紹介いたします。
6月1日(月) ～ 6月5日(金)	スキムミルクの魅力がギュ ウっと！ ニユウな世界をのぞいてみ よう	①牛乳乳製品に関するパネルやパンフレットを展示し、様々な健康機能や特徴を紹介します。 ②牛乳乳製品を使用したレシピも紹介します。 ③「牛乳でスマイルプロジェクト」のメンバーの活動もパネルで紹介いたします。
6月8日(月) ～ 6月12日(金)	卵って素晴らしい！	卵かけご飯、卵焼き、オムレツ、パン、プリンなど、卵は様々な形で私たちの食生活を豊かにしてくれる魅力ある自然の恵の一つです。卵に関する理解をより一層深めていただくため、卵が生産されてから、食卓を彩るまでの道のりについて、展示を通じて紹介することで、あなたの知らない卵の魅力をお届けします！
6月15日(月) ～ 6月19日(金)	山形県のさくらんぼ栽培	令和5年に本格デビューした大玉新品種「やまがた紅王」をはじめ、山形県内で栽培されている様々なさくらんぼ品種の特徴などを紹介します。また、2025年に150周年を迎えた山形県のさくらんぼ栽培について、山形県でさくらんぼ栽培が広まった経過、栽培技術や品種の変遷などを歴史年表で解説します。併せて、山形県産さくらんぼやさくらんぼ関連商品の販売を北別館玄関にて行います。
6月22日(月) ～ 6月26日(金)	こどもから大人まで！ 体験でつながる食と農	毎年6月は「食育月間」です。 改正食料・農業・農村基本法では、消費者の役割が規定され、食料・農業・農村基本計画において、学校等での食育の強化や「大人の食育」の推進等の食育の推進が位置づけられたところ。これを受けて、本展示では「生産現場と消費地の距離を縮める取組」として、小中学校の給食における地場産物を活用した取組から高校・大学生による食育活動の取組のほか、企業の従業員を始めた大人の食を支える体験の取組をご紹介します。
6月29日(月) ～ 7月3日(金)	(仮題)競馬が支える暮らし と社会 ～畜産振興、社会 福祉、馬事振興～	JRA、NARの畜産業振興事業について、パネル展示を中心に紹介します。

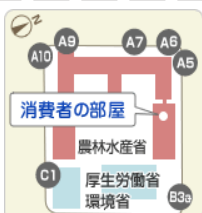
展示内容等は変更することがございますので、最新情報は消費者の部屋展示ホームページをご確認ください。

▶ デジタル展示

過去に実施した「消費者の部屋」展示の様子を、ホームページ上で一部動画でも配信しています。ぜひご覧ください。



デジタル展示
HP



消費者の部屋とは？

農林水産省北別館の1階にて、農林水産行政に関する展示を行っています。「霞ヶ関」駅 A5出口すぐの北別館入口から入館していただくと便利です。
問合せ先:03-3591-6529
(受付時間:平日10:00～12:00、13:00～17:00)

4月の消費者相談状況を紹介します

物価 に関する問合せが最多

- ・米の価格
- ・食料品の値上がり

4月のTopic 食品の安全についてのご相談

- ・輸入食品の安全性について
- ・精米の異臭について

▶ 相談者の内訳

項目	件数	比率
一般消費者・消費者団体	54件	52%
中学生以下(こども相談)	13件	13%
相談業務関係者	9件	9%
農林水産業従事者	7件	7%
事業者	7件	7%
マスコミ関係者	3件	3%
高校生・大学その他の学生	1件	1%
その他	9件	9%

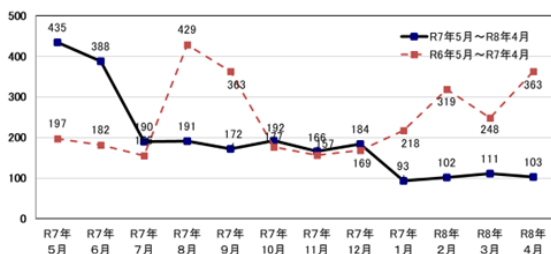
▶ 相談区分の内訳

項目	件数	比率
物価、販売・サービス、生産・流通等	17件	17%
法令・制度	15件	15%
食品の安全・衛生	11件	11%
農林水産省が行う事業	6件	6%
食品表示	6件	6%
統計	2件	2%
品質・規格・基準	1件	1%
その他(こども相談含)	45件	44%

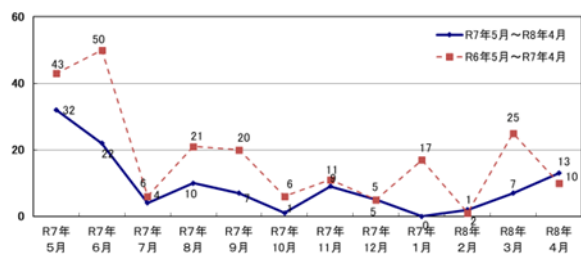
※ 件数は、関連する相談区分をまとめて集計

4月の消費者相談件数は103件、こども相談件数は13件でした。

▶ 消費者相談件数(月別)



▶ こども相談件数(月別)



問合せ先

消費者相談 : 03-3591-6529 (平日10:00~12:00、13:00~17:00)

こども相談 : 03-5512-1115 (平日10:00~12:00、13:00~17:00)



4月に寄せられた消費者相談の事例を紹介します



たけのこのアク抜きは、必ず行わなければならないのですか。

回答

たけのこは、竹の地下茎から伸びる若い茎です。
一般に出回っているもののほとんどは「孟宗竹(モウソウチク)」です。

掘りたてのものは生でも食べられますが、
掘ってから時間がたつほどえぐみが増すので、買ったらすぐにゆでるのが
基本であり、ゆでる際は、アク抜きのひと手間が必要です。



「たけのこ」のゆで方

たけのこをゆでるときには、米ぬかと、とうがらしを使います。
米ぬかには、たけのこのえぐみのもとであるシュウ酸を吸着する働きがあり、
とうがらしには殺菌作用があります。

- 1 たけのこの先端は斜めに切り落とし、皮の縦方向に切れ目を入れる。
- 2 大鍋にたけのこを入れて、かぶるくらいの水を加え、たけのこの1割程度の米ぬかと、とうがらし1~2本を加える。
- 3 たけのこが浮かび上がらないように落としがたをし、吹きこぼれないように注意しながら、中~弱火で1時間ほどゆでる。
竹串がすっと入ったら火を止め、冷めるまでそのまま鍋に入れておく。
- 4 冷めてから皮をむき、水にとる。

-MEMO- こんな「たけのこ」を選ぼう

切り口がみずみずしく、根元のいぼいぼが少なく、赤いはん点のないもの。



穂先が黄色で外皮のツヤがいいもの。穂先が緑色のものは日に当たったため、筋がかたく、えぐみが強い。

ずんぐりと太く、皮にツヤのあるもの。

参考

- ・『もっとからだに優しい 野菜の便利帳』(株式会社 高橋書店、2020)
- ・『新・野菜の便利帳 おいしい編』(株式会社 高橋書店、2019)

4月の学校訪問状況を紹介します

学校訪問とは？

小・中・高校の修学旅行や校外学習のグループ活動をされる生徒さんを対象に農林水産省への訪問を受け付けています。

展示見学・農林水産省の業務説明・省内見学を行います。



4月14日
福島県須賀川市立
大東中学校(6名)



4月15日
福島県福島市立
大島中学校(11名)



4月15日
岡山県岡山市立
福田中学校(10名)



4月16日
岩手県一関市立
舞川中学校(3名)



4月22日
福井県福井市
明倫中学校(5名)



4月22日
福井県福井市
明道中学校(10名)

生徒さんから寄せられた感想(抜粋)

食品ロス削減について、「商品棚の手前から商品を取る」「家ででの使い忘れを減らす」など、私たちにできることがたくさんあると気づきました。
ホテルでのバイキングや、お店で買い物をする時は、必ず心がけようと思います。

私たちの普段の行動で、国の取組に少しでも貢献し、日本の未来を明るくしていきたいです。

朝食をとる大切さ、栄養バランスの大切さを改めて学ぶことができました。
また、普段の野菜摂取量を測定できる機械があり、とても驚きました。
結果を見て、「これからは野菜をちゃんと食べよう・・・」と思いました。

(※)ご訪問当日の消費者の部屋展示「朝食にぴったりの商品をご紹介～朝食で、今日がちょっと好きになる。～」にて

5月の地方における「消費者の部屋」の展示予定をお知らせします

各地方農政局等	展示期間	展示テーマ
北海道農政事務所 (北海道札幌市)	5月11日(月)～5月29日(金)	「第2回みどり戦略学生チャレンジ」 北海道ブロック大会 取組成果ポスターの紹介
東北農政局 (宮城県仙台市)	5月11日(月)～5月29日(金)	食品の表示について
関東農政局 (埼玉県さいたま市)	4月1日(水)～6月1日(月)	令和7年度「消費者の部屋」特別展示 総集編
北陸農政局 (石川県金沢市)	5月1日(金)～5月29日(金)	第2回みどり戦略学生チャレンジ取組紹介 その一歩が、みどりの未来につながる。
東海農政局 (愛知県名古屋市)	5月7日(木)～5月22日(金)	食中毒予防のキホン
	5月27日(水)～6月9日(火)	6月は「牛乳月間」です
近畿農政局 (京都府京都市)	4月13日(月)～5月11日(月)	動物検疫制度をご存じですか？ ～家畜伝染病の国内侵入を防ぐため～
	5月11日(月)～5月29日(金)	植物検疫ってなあに？ ～日本の農業を守るために～
中国四国農政局 (岡山県岡山市)	4月27日(月)～5月22日(金)	「家畜改良センター鳥取牧場の取組み」 ～業務紹介と和牛について～
	5月25日(月)～6月12日(金)	牛乳飲んで酪農を応援！ ～6月1日は牛乳の日、6月は牛乳月間です。～
九州農政局 (熊本県熊本市)	4月20日(月)～5月1日(金)	水際で動物の病気の侵入を防ぐ！ 動物検疫所の仕事
	5月7日(木)～5月15日(金)	6月は食育月間です！
	5月18日(月)～5月29日(金)	もっと知りたい九州のお茶
沖縄総合事務局 (沖縄県那覇市)	5月11日(月)～5月15日(金)	令和7年度第2回みどり戦略学生チャレンジ 沖縄ブロック大会～受賞作品展～

展示テーマは変更することがございますので
最新情報は各地方農政局等ホームページをご確認ください。

編集・発行(5月28日)
農林水産省 消費・安全局 消費者行政・食育課「消費者の部屋」