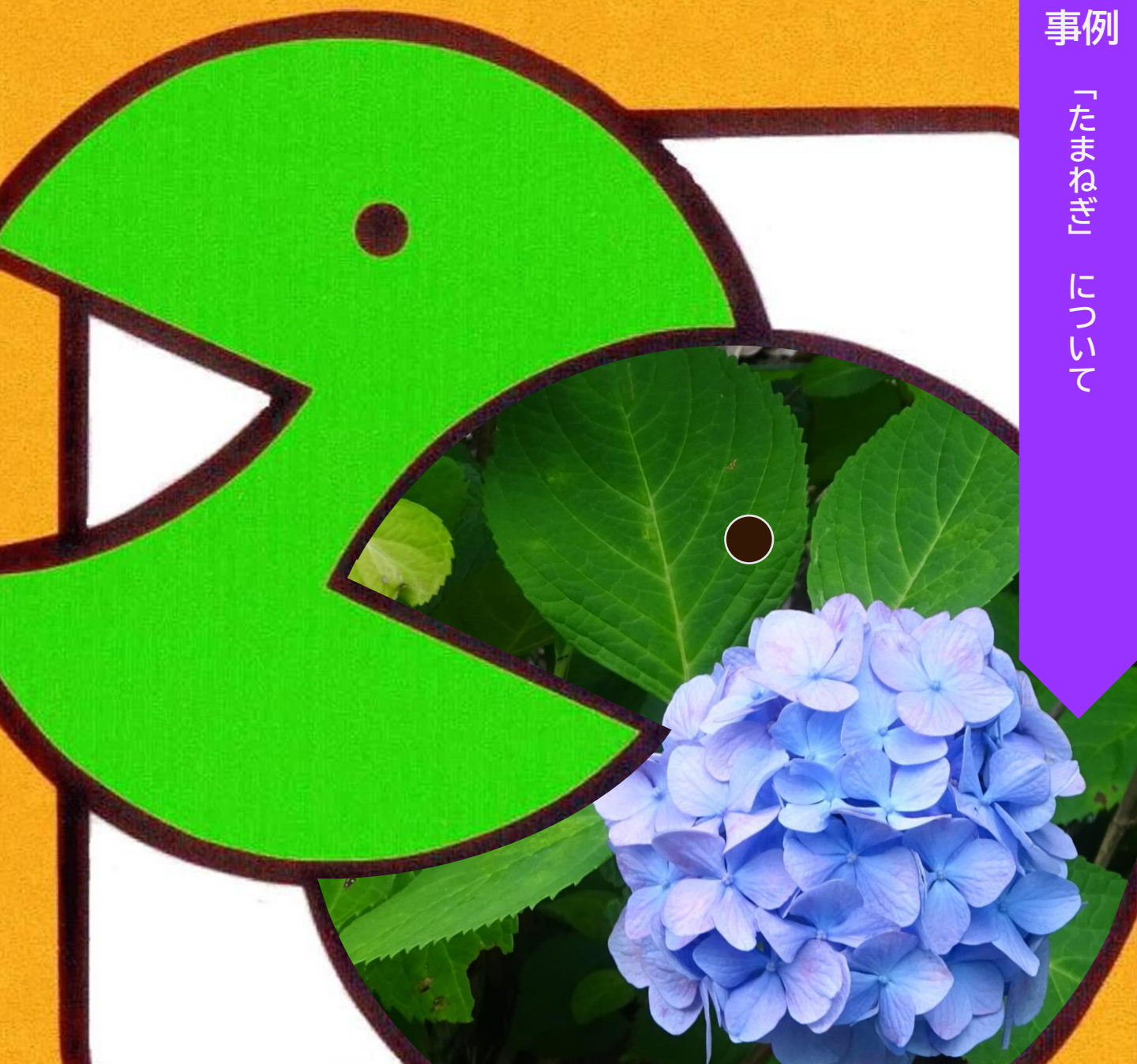


事例

「たまなわ」  
「こころ」



展  
示

食生活や農林水産業に関する取組情報をお届けします！  
見えないところで食を支える飼料のチカラ  
～畜産における飼料の役割や安全性を守る仕組み～  
ディスカバー農山漁村の宝 ～地域のチカラと成功のヒント～

## 5月の「消費者の部屋」の展示を紹介します

4月27日～5月1日 食生活や農林水産業に関する取組情報をお届けします！

食中毒防止を目的に、食中毒の発生状況、食中毒の原因となる細菌等の説明、正しい手洗いの方法、生活場面に応じた注意点等について、パネルや動画により、わかりやすく紹介。



(入場者数:391人)

5月11日～5月15日 食生活や農林水産業に関する取組情報をお届けします！

開催まで1年を切った2027年国際園芸博覧会(GREEN×EXPO2027)のほか、食から日本を考えるニッポンフードシフト、これから旬を迎える夏野菜について、パネルや動画により紹介。



(入場者数:493人)

5月18日～5月22日 見えないところで食を支える飼料のチカラ  
～畜産における飼料の役割や安全性を守る仕組み～

FAMIC(独立行政法人 農林水産消費安全技術センター)の多種多様な業務の中から、飼料を中心に紹介するとともに、肥料、農薬、食品表示、JAS(日本農林規格)などについてのパネル展示も実施。



(入場者数:589人)

5月25日～5月29日 ディスカバー農山漁村の宝～地域のチカラと成功のヒント～

農山漁村の地域資源を活用し、地域活性化や所得向上に取り組む優良事例を選定・表彰・発信する「ディスカバー農山漁村(むら)の宝」の第12回選定において、表彰された団体・個人の30の活動をパネルや冊子で紹介。



(入場者数:787人)

## 今後の展示スケジュール

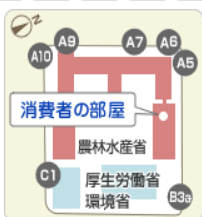
期間	展示名	展示内容
7月6日(月) ～ 7月10日(金)		食生活や農林水産業に関する注目情報等をピックアップしてお届けします。
7月13日(月) ～ 7月17日(金)		食生活や農林水産業に関する注目情報等をピックアップしてお届けします。
7月21日(火) ～ 7月24日(金)	国民理解醸成・行動変容に向けた取組 × JA全中「国消国産」 ～消費者の部屋キッチン開設記念・国産を味わおう～	食料の持続的な供給には、国民一人ひとりが生産の実態を理解し、日々の購買行動で支えることが重要です。農林水産省では、食育や食文化の継承等を通じて理解を深めるとともに、「行動変容」を促す取組を推進しています。 本展示では、当省の各種取組に加え、JA全中が推進する「国消国産」の取組を紹介します。パネル展示のほか、食に関するミニ講座の開催や、展示内容と連動した国産品等の販売も実施し、実際の体験を通じて理解を深めていただきます。
7月27日(月) ～ 7月31日(金)	野菜・果物についてたのしく知ろう！	実は日本人の野菜・果物の摂取量が少ないことを知っていますか？ みなさんが日頃どのくらい野菜を食べているか知っていただくために、野菜摂取状況が測定できる機器を設置します。また、野菜・果物の知識を深めるパネルや加工品等の展示を行います。
8月3日(月) ～ 8月7日(金)	本の森に出かけよう ～森のめぐみと白書の知識、山の仕事～	森林・林業・木材産業について広く興味を持っていただき、そして林野図書資料館の利用促進を図るため、漫画やイラストを中心としたパネルの展示や関連図書の展示、冊子等の配布を行います。また、令和7年度の森林・林業白書の内容についてパネルで紹介いたします。
8月10日(月) ～ 8月14日(金)	休館予定	
8月17日(月) ～ 8月21日(金)	(仮題)水際を守り畜産を支える！ ～動植物検疫探知犬のお仕事～	全国の国際空港などで働く動植物検疫探知犬。実は消費者のみなさんの生活にも関係する大きな任務を背負っています！ 動植物検疫探知犬が何のために働いているのか、どんな毎日を送っているのか、また水際検疫の重要性について、パネル展示や簡単な体験等、ご家族で楽しめる内容で分かりやすく紹介します。海外旅行など渡航の機会がある方にも役立つ情報をお届けします！
8月24日(月) ～ 8月28日(金)	(仮題)放牧畜産ってなんだろう？ ～国土資源を有効活用しよう～	放牧は、地域の土地資源(草地)を活用した土-草-家畜が結びついた資源循環型の畜産です。 当展示会では、放牧畜産による低コストで良質な畜産物の生産に関する理解を一層深めていただくため、放牧畜産の意義、放牧畜産基準認証制度及び先進的な取組事例等について、パネル展示、パンフレット、放牧ビデオ、専門家による解説等を通じてご紹介します。 併せて、公的機関等が育成した優良な牧草・飼料作物品種の紹介や放牧酪農を实践する酪農家が生産した生乳由来の放牧酪農乳製品(チーズ)について試食を行います。
8月31日(月) ～ 9月4日(金)	(仮題)バックご飯で備える食の防災 ～日常から非常時まで支えるおコメのチカラ～	毎年9月1日は、「防災の日」、8月30日から9月5日までは「防災週間」です。 「バックご飯」は、日常と防災をつなぐ新しい食のかたちです。 災害は、いつ起こるか分かりません。 そんな時に重要なのが、すぐに食べられる食料の備えです。 「バックご飯」は、長期間保存ができ、調理の手間もほとんどかからないため、防災備蓄として注目されています。 そんな「バックごはん」の魅力について、様々な展示やワークショップ等の体験を通じてご紹介します。

展示内容等は変更することがございますので、最新情報は消費者の部屋展示ホームページをご確認ください。

「消費者の部屋」では、過去の展示の様子や今後の展示予定などをホームページで公開しています。



展示HP



### 消費者の部屋とは？

農林水産省北別館の1階にて、農林水産行政に関する展示を行っています。  
「霞ヶ関」駅 A5出口すぐの北別館入口から入館していただくと便利です。  
問合せ先:03-3591-6529  
(受付時間:平日10:00～12:00、13:00～17:00)

## 5月の消費者相談状況を紹介します

商品知識 に関する問合せが最多

- ・ 春キャベツと冬キャベツの違い
- ・ 米の保存方法

5月のTopic 販売・サービス、生産・流通、物価等 についてのご相談

- ・ 米の価格の高止まりについて
- ・ 食料自給率の向上に向けた取り組みについて

### ▶ 相談者の内訳

項目	件数	比率
一般消費者・消費者団体	66件	54%
中学生以下(こども相談)	21件	17%
事業者	11件	9%
高校生・大学その他の学生	3件	3%
相談業務関係者	3件	3%
農林水産業従事者	2件	2%
マスコミ関係者	1件	1%
その他	15件	11%

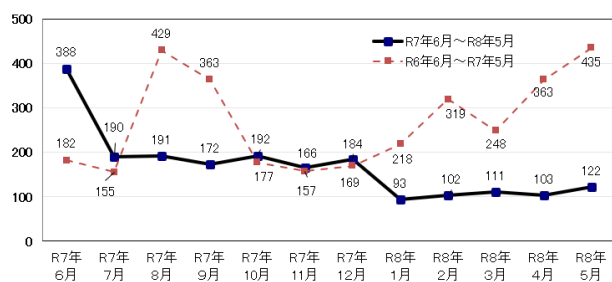
### ▶ 相談区分の内訳

項目	件数	比率
商品知識、品質・規格・基準、機能・効能	16件	13%
販売・サービス、生産・流通、物価等	15件	12%
法令・制度	13件	11%
食品表示	8件	7%
食品の安全・衛生	4件	3%
その他(こども相談含)	66件	54%

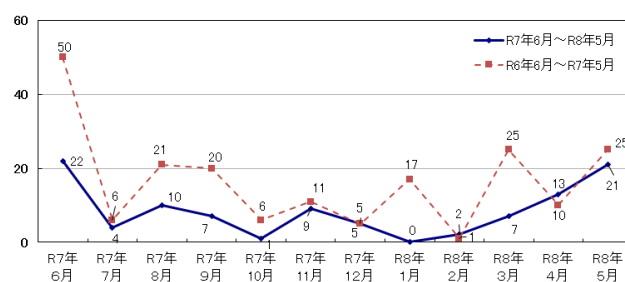
※ 件数は、関連する相談区分をまとめて集計

5月の消費者相談件数は122件、こども相談件数は 21件 でした。

### ▶ 消費者相談件数(月別)



### ▶ こども相談件数(月別)



問合せ先

消費者相談 : 03-3591-6529 (平日10:00～12:00、13:00～17:00)

こども相談 : 03-5512-1115 (平日10:00～12:00、13:00～17:00)



## 5月に寄せられた消費者相談の事例を紹介します



たまねぎを切ると辛さで涙が出てきます。  
この症状を和らげることができる方法があれば教えてください。

### 回答

たまねぎは、切ると細胞が壊され、刺激臭と辛みをもつ硫黄化合物・硫化アリルが発生します。この硫化アリルが目や鼻を刺激し、涙が出てきます。

※現在の主流品種は「黄たまねぎ」で、辛みがあります。

#### ★おすすめの方法★

- ・切る前にたまねぎをよく冷やしておく
- ・包丁やたまねぎの切り口を水で濡らしておく
- ・よく切れる包丁で切る



#### 「たまねぎ」は加熱すると甘くなる

たまねぎは、加熱することで辛み成分が弱まり、辛みに隠れて目立たなかった甘みが立ってくるうえ、加熱で水分が奪われて、いっそう甘く感じるようになります。

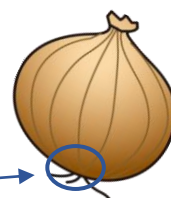


#### 「たまねぎ」は 根？ 茎？ 葉？

たまねぎは、りん葉(貯蔵葉)といって、葉の一部が変化したもので、次の年にまた芽を出すための栄養分を貯めておく貯蔵庫のようなものです。

りん葉が6~12枚くらい重なって球になっています。

ちなみに、たまねぎの茎は硬くて短いこの部分です。



#### 休眠する「たまねぎ」

たまねぎは、球が大きくなってから緑色の葉が枯れたあと、休眠といって眠りの季節に入ります。いちど休眠に入ると、たまねぎが好きな温度や湿度を与えてもなかなか目を覚ましませんが、この休眠の期間は30~60日くらい続きます。

休眠は、たまねぎを長く保存するうえでとても便利な性質です。

#### -MEMO- こんな「たまねぎ」を選ぼう

- ・皮が十分に乾燥していて傷がなく、上部が締まったもの。
- ・持ってみて、しっかりかたく、重みのあるもの。

#### 参考

- ・『新・野菜の便利帳 おいしい編』(株式会社 高橋書店、2019)
- ・『からだに優しい 野菜の便利帳』(株式会社 高橋書店、2008)
- ・『そだてて あそぼう [61] タマネギの絵本』(社団法人 農山漁村文化協会、2005)

## 5月の学校訪問状況を紹介します

### 学校訪問とは？

小・中・高校の修学旅行や校外学習のグループ活動をされる生徒さんを対象に農林水産省への訪問を受け付けています。  
展示見学・農林水産省の業務説明・省内見学を行います。



基本的な学校訪問の流れ ※状況によって内容が変わる場合もありますので予めご了承ください。

### 消費者の部屋展示見学



5月1日  
神奈川県英理  
女子学院高(18名)



5月13日  
山形県山形市立  
第七中(5名)



5月13日  
宮城県仙台市立  
向陽台中(6名)



5月20日  
愛知県名古屋市立  
北陵中(13名)



5月20日  
愛知県名古屋市立  
津賀田中(12名)



5月21日  
愛知県新城市立  
八名中(5名)



5月25日  
静岡県長泉町立  
北中(4名)



5月27日  
和歌山県立  
桐蔭中(7名)



5月28日  
神奈川県相模原市立  
相模台中(5名)

### 農林水産省の業務説明



5月14日  
兵庫県加西市立  
善防中(13名)



5月18日  
新潟県新潟市立  
西川中(5名)



5月19日  
福井県福井市  
至民中(14名)



5月19日  
愛知県あま市立  
七宝中(16名)



5月27日  
福井県坂井市立  
丸岡南中(4名)

## 5月の学校訪問状況をご紹介します

### 農林水産省内見学



5月11日  
宮城県仙台市立  
大沢中(5名)



5月12日  
愛知県大府市立  
大府西中(14名)



5月13日  
愛知県豊橋市立  
本郷中(7名)



5月19日  
山形県村山市立  
葉山中(6名)



5月19日  
宮城県仙台市立  
愛宕中(3名)



5月20日  
三重県桑名市立  
長島中(6名)



5月21日  
宮城県仙台市立  
上杉山中(17名)



5月21日  
静岡県静岡市立  
安東中(4名)



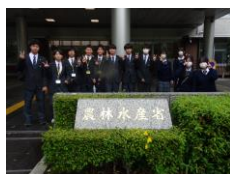
5月27日  
愛知県豊橋市立  
青陵中(12名)



5月27日  
山形県河北町立  
河北中(10名)



5月14日  
宮城県大崎市立  
三本木中(3名)



5月22日  
埼玉県立杉戸高  
(12名)



5月26日  
群馬県前橋市立  
東中(13名)



5月26日  
三重県桑名市立  
明正中(11名)



5月28日  
兵庫県明石市立  
大久保中(7名)

### 生徒さんから寄せられた感想(抜粋)

日本の食や農林水産業に関する大切な情報が、ここから全国へ発信されているのだと思うと、身が引き締まる思いがしました。

農林水産省の皆様のお話を聞き、農業・林業・漁業を大切にしようという思いがすごく伝わってきました。私の住む地域と関わっていることも多く、自分の地域でもできる安全対策、例えば、田んぼを大切に、自然をきれいなまま残していこうという思いを大切にしようと思いました。

農林水産省の仕事のお話だけではなく、実際に働いているところを見学したり、記者会見場も見学させていただき、良い経験になりました。

廊下ですれ違う人にあいさつをすると、あいさつが皆様から返ってきて、すてきな職員の方々だと思いました。

「国際園芸博覧会」楽しそうなので行ってみたいです。

## 地方における「消費者の部屋」を紹介します =東海農政局=

東海農政局の「消費者の部屋」は、令和8年5月7日に名古屋第4地方合同庁舎1階東側(名古屋市中区三の丸二丁目6番2号)に移転しました。「消費者の部屋」では、モニター映像による展示を行い、消費者をはじめとした国民の皆様にも、農林水産省の取組などの情報を提供しています。皆さまのご来場をお待ちしています。



詳細はコチラ



### 消費者の部屋 展示

期間ごとにテーマを設定した展示を実施しており、身近な食生活に関する情報や農林水産省の取組などを分かりやすく紹介しています。また、統計データを用いて、東海3県の農林水産業の特徴を紹介しています。

- ▶今年度のテーマ展示では、食中毒、牛乳月間、食育月間、食品ロス、米粉、ジビエなど農林水産行政に関する18のテーマについて紹介します。
- ▶5月は、「食中毒予防のキホン」をテーマとした展示を行いました。

### 移動消費者の部屋

自治体や関係機関等の主催イベントのほか、大学等の教育機関や公共施設等と連携して、庁舎外で農林水産施策に関するパネル展示及びパンフレットの設置を行う「移動消費者の部屋」を開設しています。

- ▶今年度は、名古屋市内の図書館(鶴舞中央、南、北、天白、南陽、港、千種)、愛知県図書館、高山市役所、郡上総合文化センター、三重県生涯学習センターなどで期間限定で開設します。
- ▶会場近くへお越しの際は、ぜひお立ち寄りください。



詳細はコチラ



詳細はコチラ



東海農政局は、  
名古屋市中区三の丸二丁目6番2号 名古屋第4地方合同庁舎  
徒歩約8分です。  
名古屋城付近へ観光の際はぜひお立ち寄りください。

東海農政局案内図は  
コチラ



問合せ先

〒460-8516  
名古屋市中区三の丸二丁目6番2号 名古屋第4地方合同庁舎  
東海農政局 消費・安全部 消費生活課 Tel:052-223-4651(直通)

## 6月の地方における「消費者の部屋」の展示予定をお知らせします

各地方農政局等	展示期間	展示テーマ
北海道農政事務所 (北海道札幌市)	6月1日(月)～6月30日(火)	6月は食育月間&牛乳月間 ～毎日の食事と牛乳で健康な体づくり～
東北農政局 (宮城県仙台市)	6月1日(月)～6月30日(火)	牛乳の日・牛乳月間
		食育月間
関東農政局 (埼玉県さいたま市)	6月1日(月)～6月22日(月)	食が未来の健康をつくる シニア世代向け食育
北陸農政局 (石川県金沢市)	6月1日(月)～6月30日(火)	「食べる力は生きる力。」 あなたの力はどのくらい？
		～誰もが自分らしく輝ける未来へ～ 男女共同参画がつくる多様性の社会
東海農政局 (愛知県名古屋市)	5月27日(水)～6月9日(火)	6月は「牛乳月間」です
	6月12日(金)～6月25日(木)	6月は「食育月間」です
	6月30日(火)～7月13日(月)	愛知の農業によろこそ！
近畿農政局 (京都府京都市)	6月1日(月)～6月30日(火)	みんなで食育を推進しよう！
		外来カミキリムシから花咲く春を護る
中国四国農政局 (岡山県岡山市)	5月25日(月)～6月12日(金)	牛乳飲んで酪農を応援！ ～6月1日は牛乳の日、6月は牛乳月間です。～
	6月15日(月)～7月3日(金)	輝く取り組みがここに。 中国四国地域の食育を見てみよう！ ～6月は「食育月間」です！～
九州農政局 (熊本県熊本市)	6月1日(月)～6月12日(金)	農業農村整備事業及び災害対応の紹介
	6月15日(月)～6月26日(金)	共に輝き未来を耕す～男女共同参画週間～
	6月29日(月)～7月10日(金)	地域に根ざした先導的品種育成・技術開発
沖縄総合事務局 (沖縄県那覇市)	6月1日(月)～6月5日(金)	6月は「食育月間」です
	6月8日(月)～6月23日(火)	乳牛の成長と牛乳が出来るまで
	6月24日(水)～6月30日(火)	農業ってどんなもの？

展示テーマは変更することがございますので  
最新情報は各地方農政局等ホームページをご確認ください。

編集・発行(6月26日)  
農林水産省 消費・安全局 消費者行政・食育課「消費者の部屋」