

# くまもと の畳表

KUMAMOTO  
TATAMI-OMOTE



熊本県い業生産販売振興協会  
TEL.0965-52-3637  
熊本県経済農業協同組合連合会  
TEL.0965-52-1710

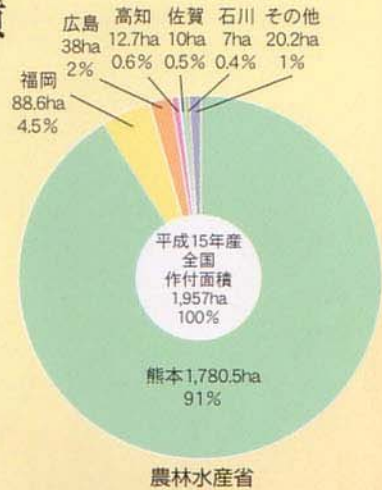


最高級畳表を使用した  
水前寺公園 成徳園「古今伝授之間」

# いぐさ 畳表の 生産状況

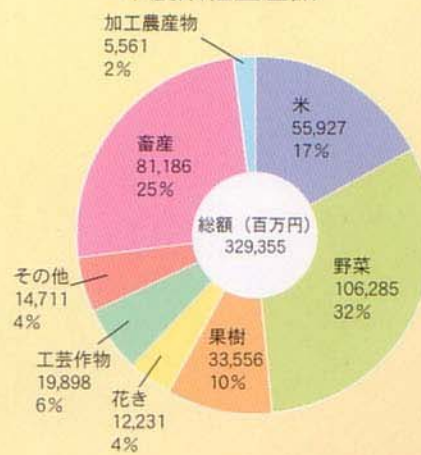
kumamoto igusa-tatamiomote

## 栽培面積

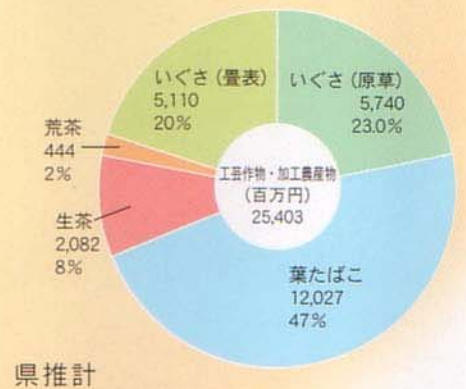


## 平成13年熊本県農業粗生産額

### ◆農業粗生産額



### ◆工芸作物等農業粗生産額に占める いぐさ・畳表の粗生産額



# いぐさ・畳表のできるまで

KUMAMOTO TATAMI OMOTE manufacturing process



**1 苗掘り**  
8月に畑(苗床)に植え付けられた苗を掘り出し水田苗床へ植付け育苗します。それを11月下旬に掘り出し、本田植え付け株用に根切り、株分けの調整をします。



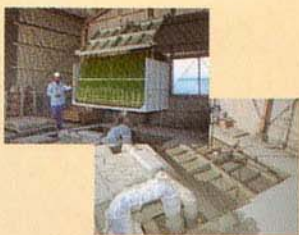
**2 植え付け**  
試験された苗は、12月上旬からいぐさ移植機で植え付けます。



**3 先刈り**  
5月上旬ごろ、根元まで日光が当たるようにいぐさの先端を刈り払って、新芽の発芽を促します。(収穫45日前頃に出る芽が長くても高品質のいぐさになります)



**4 収穫**  
6月下旬から7月中旬にかけ、成育の良い充実したいぐさを刈り取ります。刈り取り時間帯は、気温が高くない、早朝や夕方です。



**5 泥染め**  
刈り取られたいぐさは、その日のうちにいぐさ独特の色、香り、光沢を出すため、天然染土を使って泥染めを行います。その後、乾燥機で乾燥させます。



**6 製織**  
乾燥されたいぐさは、長さごとに選別し、傷、太さのチェックをして一枚一枚畳表に織り上げていきます。



**7 仕上げ**  
製織された畳表は、一枚一枚織り傷がないかなどをチェックする仕上げを行います。



**8 出荷**  
製品に対する責任表示を明確にするために、生産者番号を表示するステッカーをつけて、全国に出荷されています。

# いぐさの機能

kumamoto igusa-tatamiomote

いぐさ・畳は、空気浄化等の機能を持っており、改めて、その機能が見直されています。

① 空気浄化

② 保温・断熱性

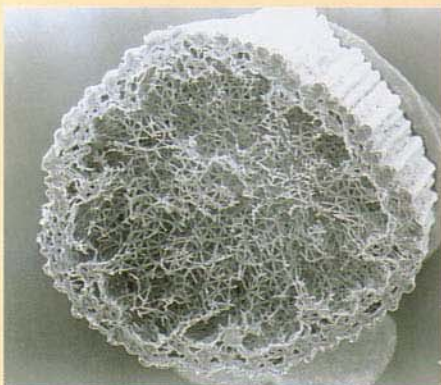
③ 湿度調節

④ 弾力性

⑤ 吸音性

⑥ 芳香性

⑦ 調和性



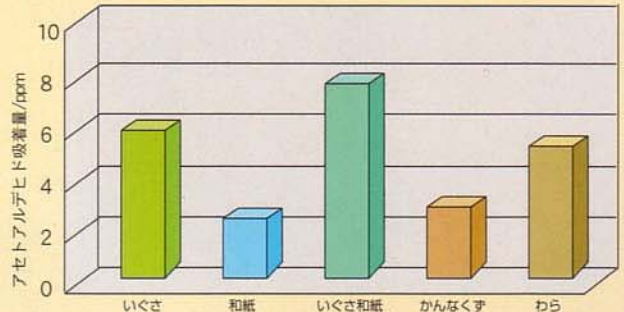
いぐさの断面写真  
中がスポンジ状になっています

## 1

### 二酸化窒素やシックハウス

#### アセトアルデヒド吸着状況

反応容器：1 L 初期濃度：約14ppm 材料の量：5 g 測定時間：2時間後

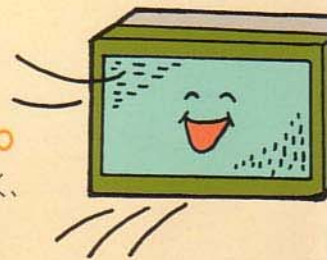


\*熊本大学工学部物質生命化学科松本泰道教授の測定試験による。  
\*アセトアルデヒドとホルムアルデヒドは性質が似ており、ホルムアルデヒドについても同じ効果があると考えられる。

## 2

### 保温・断熱の効果があります。

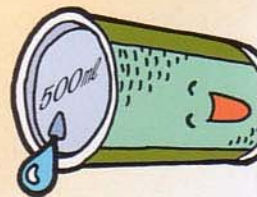
日本の自然環境の中で、夏はすずしく、冬は暖かく室温を保ってくれます。



## 3

### 室内の湿度を調節します。

畳一枚に約500ccの水分を吸収することができ、乾燥してくると放湿してくれるのです。



## 4

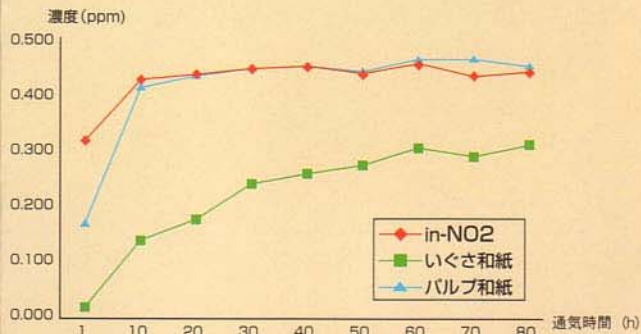
### 適度の弾力があり、転んでも安心です。

畳は弾力性に優れ、発育期の子供のバランス感覚を養うのに効果的です。また、適度な弾力性のお陰で、また、転んだ時も板張りより衝撃が少ないです。



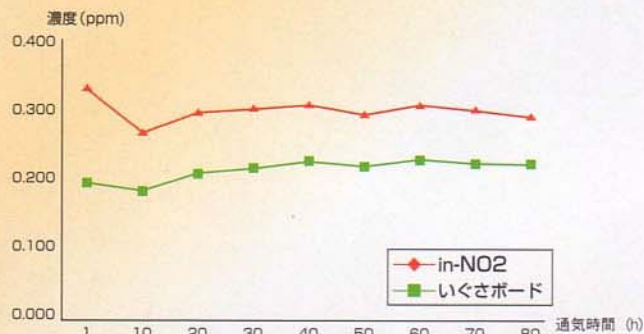
# の原因とされる化学物質を吸着します。

いぐさ和紙の二酸化窒素除去状況



\*熊本県の委託試験による。  
\*いぐさ和紙は、いぐさ100%  
\*パルプ和紙は、マニラ麻と稲ワラ

いぐさボードの二酸化窒素除去状況



\*熊本県の委託試験による。  
\*いぐさボードは、いぐさ90%、竹炭10%。



## 5 音や振動を吸収します。

床表面に柔らかい素材を使うほど、衝撃音が吸収されます。つまり、床に畳を敷くことで音が軽減されるのです。



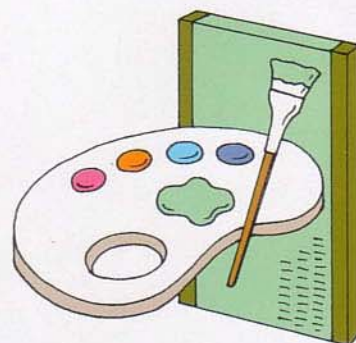
## 6 香りによる鎮静効果 (アロマセラピー) があります。

畳表の匂いは、いぐさが本来持っている「干し草の香り」に泥染めの時に使う「染土」がブレンドされたものです。



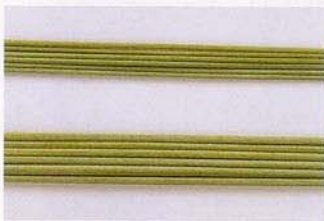
## 7 畳の色相は他の素材とも相性抜群です。

畳の色は琥珀色に変化します。「暖かさ」をイメージさせる色です。また、他の素材と調和を取りやすく和室だけでなくいろいろな空間とマッチします。



いぐさ  
畳表の  
いろいろ  
kumamoto igusa-tatamiomote

◆茎の太さの比較



上部 ひのみどり…直径約1.1mm  
下部 岡山3号…… // 約1.35mm

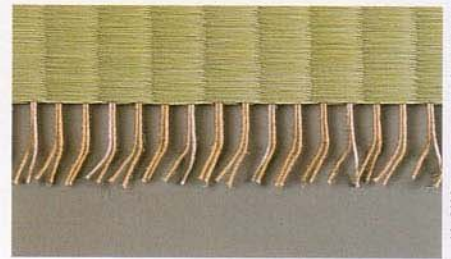
◆原 草

一枚の畳表には、約4,000本から7,000本のいぐさが使用されます。

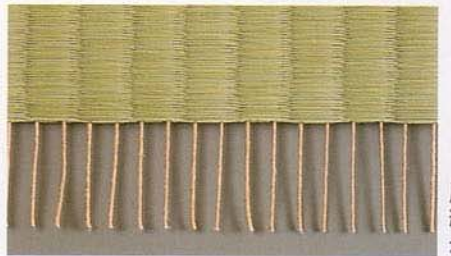


◆経糸 (たて糸)

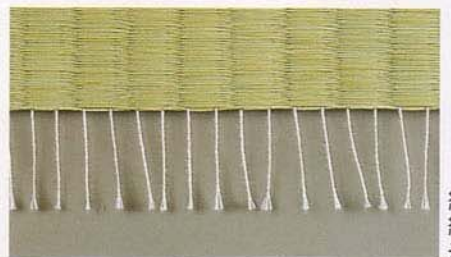
経糸 (たて糸) には、マニラ麻糸、麻糸、綿糸、化繊糸があります。



マニラ麻・ジュート麻経糸



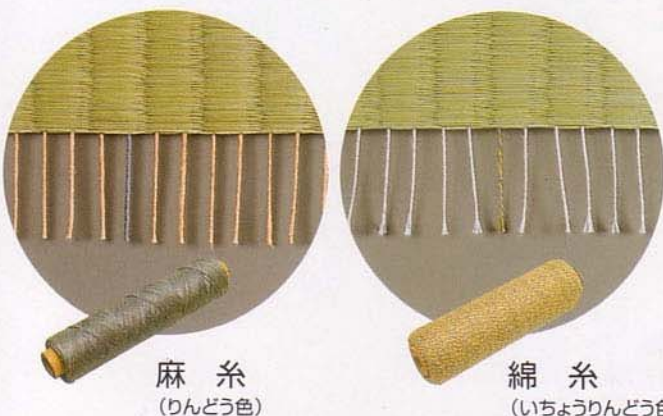
麻経糸



綿経糸

◆県証糸

熊本県産畳表には証明として「県証糸」が入っています。



麻糸  
(りんどう色)

綿糸  
(いちょうりんどう色)

◆JAS表示

JAS表示は、信頼できる製品の印です。  
「農林物資の規格化及び品質表示の適正化に関する法律 (JAS法)」に基づく畳表の格付表示です。  
種類ごとに品位、幅、長さ、たて糸の本数、重量、たて糸の種類及び強度等で格付けされています。  
熊本産畳表のJAS製品は、熊本県が責任を持って格付けしていますので安心です。

熊 本 県			
産地名	熊 本 県	種 類	3 種
等級	1 等	たて糸	綿
JAS	検査員	熊本県い業協同組合 1	
	格付機関	くまもと	
	表示年月日	030701	
製造業者又は販売業者名等 (株)〇〇畳表商事◆営業所			

(シール統一実施月日)  
(平成15年7月1日)

# 学校に畳教室を

特色ある教育活動を応援するため総合的な学校等の場としての畳教室の整備を促進しています



紙芝居

## 1 ゆとりある心、やさしい子ども

### 畳教室の役割

畳に触れたり、寝ころんだりすると畳のいい香りと弾力性が心をあたたく、やさしくして子どものストレスや疲れを癒してくれます。畳がやさしい心を育てます。



お茶会

## 2 礼儀正しく辛抱強い子ども

### 畳教室の役割

基本的なしつけや正しい生活習慣を身に付けさせるべき家庭や地域社会の教育機能が低下しています。畳を通して日本人が育ててきた華道・茶道や座禅等で礼儀、作法、忍耐力といった精神的なたくましさを育てます。



書写

## 3 思いやりのある子ども

### 畳教室の役割

地域の方と一緒に昔のおもちゃ作りをしたり、上級生や下級生とのカルタ取りなど忘れていた日本の遊びを通して、協調性や思いやる心、感動する心を育てます。



カルタ取り

## 4 心豊かな子ども

### 畳教室の役割

子どもたちが孤立化、無気力化して人間関係が希薄になっています。畳の上で膝を交えて座ることなどを通して、心の交流を深め、心豊かな子どもを育てます。



児童会会合

## 5 自然環境を大切に考え行動する子ども

### 畳教室の役割

近年、環境問題に対する意識の高まりなどから、二酸化炭素等有害物質の吸着といったぐさ、畳の持つ環境浄化機能が見直されています。身近な暮らしの中から、自然環境について自ら考え行動する力を育てます。

平成12年度公立学校施設における畳の設置状況 文部科学省調べ

学校種別	設置学校数	設置数量	1校当たりの平均設置数量
幼稚園	206校	1,581枚	7.7枚
小学校	1,263校	17,987枚	14.2枚
中学校	581校	18,555枚	31.9枚
高等学校	307校	17,285枚	56.3枚
特別教育学校	76校	2,671枚	35.1枚
計	2,433校	58,079枚	23.9枚

切り取り線

熊本県特産の畳表に関しておたすねします。

B1 現在あなたがお住まいの住宅についてお答えください。(〇はそれぞれ1つずつ)

(1) 部屋は全部でいくつありますか。

1 1~3部屋 2 4~6部屋 3 7部屋以上

(2) そのうち、和室は全部でいくつありますか。

1 ない 2 1部屋 3 2部屋 4 3部屋以上 ( 部屋)

(3) (2)で、2、3、4と答えられた方におたすねします。

和室は全部合わせると何畳になりますか。

1 6畳以下 2 7~12畳 3 13畳以上 ( 畳)

B2 和室のある方におたすねします。

一般に畳表の張り替えは7~8年が目安と言われていますが、あなたのお宅ではどの程度の周期で張り替えていますか。(〇は1つ)

1 5年未満 2 5年以上8年未満  
3 8年以上12年未満 4 12年以上  
5 必要に応じて(周期はない) 6 わからない

B3 畳表の張り替えの際、畳屋さんにはどの程度、どのようなことを注文されますか。

(1) どの程度 (〇は1つ)

1 こまかく 2 ある程度 3 少しばかり 4 しない

(2) (1)で1、2、3と答えられた方におたすねします。

どのようなことを重視されますか (〇はいくつでも)

1 価格 2 品質 3 原産地(国産、外国産など)  
4 銘柄(備後表など) 5 その他 ( )

B4 熊本県では現在、高級畳表「ひのさらさ」「ひのみどり」の生産・販売に取り組んでいます。あなたは「ひのさらさ」「ひのみどり」を知っていますか。(〇は1つ)

1 知っている 2 知らない

B5 いくさ(畳表)の機能・効用について、次の中からあなたが知っているものを選んでください。(〇はいくつでも)

1 空気の浄化(二酸化窒素やシックハウス症候群の原因とされるホルムアルデヒドの吸着)  
2 湿度の調整 3 断熱・保温  
4 吸音 5 香りによるリラクゼーション  
6 弾力性 7 その他 ( )

熊本県い業について、御意見、御提案があればお書きください。

## ◆畳表の見分け方

上質の畳表にはへりの部分と真ん中の部分に色の差がないものです。このため長いぐさを利用し経糸（たて糸）も綿糸より麻糸が高級とされています。

## ◆熊本県畳表規格による検査印

高品質の畳表をお届けするため、厳しい検査を受けています。検査に合格した畳表には検印が押され、品質を保証します。

### 最上級

変色した草の混入がなく、畳表全面の色調が特に良好で「特等」の格付がなされている畳表です。



切り取り線

### 中級品

110cm以上の草を使用し、経糸は麻糸並びに綿糸で織ります。1枚1kg以上の重さがあります。織り込み密度、色調ともにおおむね良好です。



上級品検査印 中級品検査印

郵便はがき

8 6 9 4 8 1 5

50円切手をはってください

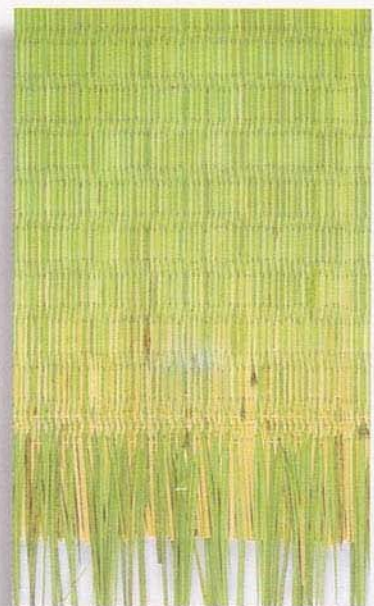
熊本県い業生産販売振興協会 行き

熊本県八代郡竜北町鹿島1144511

50円切手

### 下級品

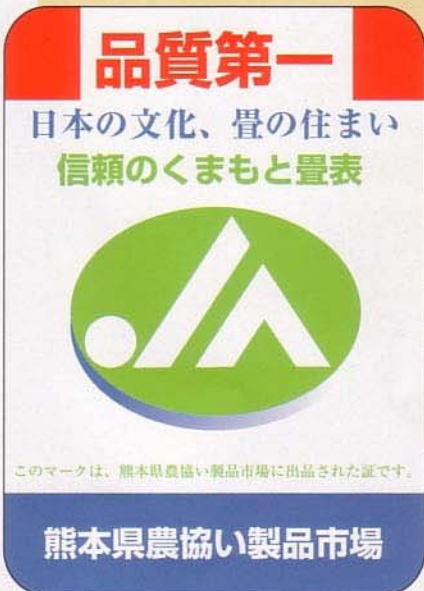
変色し草が元白があり、色調等で、「3等」に格付されている畳表です。





# くまもとブランド畳表

KUMAMOTO BRAND TATAMI OMOTE



在来品種 岡山3号、きよなみ等

熊本県い業生産販売振興協会  
 お問い合わせは 〒869-4815 熊本県八代郡竜北町鹿島1144-11 TEL.0965-52-3637  
<http://www2.ocn.ne.jp/~igyou/>  
 熊本県経済農業協同組合連合会  
 〒869-4815 熊本県八代郡竜北町鹿島1144-11 TEL.0965-52-1710