

2/20

「デジタル地図」を活用した農地情報の
管理に関する検討会 第3回検討会

農地GISに、
モバイル人流データや
インターネット検索データ等からの分析を組み合わせ、
儲かる農業にむけた取り組みを支援したい

 DATA SOLUTION

データので日本を元気に

データソリューション事業について

ヤフーが保有するビッグデータを活用して、お客様の課題解決を支援する事業です。



100を超えるサービス※1

毎月約5,000万人のサービス利用者のデータ※2



商品企画



広告・販促



交通・都市計画



観光

農業の6次産業化との関係が深い

※1 ヤフー(株)調べ (2019年10月)

※2 App Annie Index: 2016年アプリ市場総括レポート (iOSとGoogle Playの合計)

Yahoo! JAPANについて

- 検索/ニュース/動画/天気/EC/メール/決済/その他と横断的にサービス展開
- 毎月約5,000万人のサービス利用者と、その利用データを保持



月間ログインID数 約**5,000万人**

※1



国内アプリDL数**No.1**※2



100を超えるサービス

※1 ヤフー(株)調べ (2019年10月)

※2 App Annie Index: 2016年アプリ市場総括レポート (iOSとGoogle Playの合計)

Yahoo! JAPANが保有するビッグデータ

興味関心

検索



- ・ 検索クエリ
- ・ ドメイン
- ・ リファラ

知恵袋



- ・ 検索クエリ
- ・ 質問内容
- ・ 回答内容

ニュース



- ・ 閲覧カテゴリ
- ・ フォローカテゴリ

その他



TRILL



購買情報

オークション



- ・ 商品ID
- ・ 検索クエリ
- ・ 購入額

ショッピング



- ・ 商品ID
- ・ JANコード
- ・ 検索クエリ
- ・ 閲覧商品
- ・ 購入商品
- ・ 購入個数
- ・ 購入価格

予約



- ・ 施設別予約数
- ・ 価格

位置情報

天気



- ・ 位置
- ・ 自宅、勤務地
- ・ 移動地域

乗換



- ・ 出発地、目的地
- ・ 探索時刻

カーナビ



- ・ 出発地、目的地
- ・ 移動時間

地図



- ・ 検索クエリ

デモグラ

登録情報



- ・ 興味
- ・ 性別
- ・ 業種
- ・ 職業
- ・ 誕生日
- ・ その他拡張データ

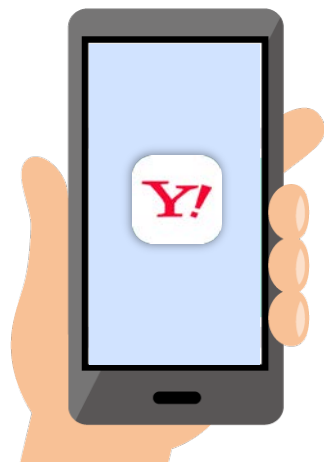
その他

- ・ デバイスタイプ
- ・ キャリア
- ・ OS
- ・ ブラウザ
- ・ 端末
- ・ IP

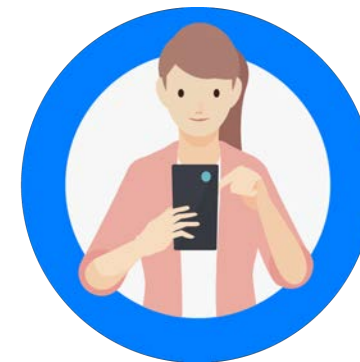
分析に利用する位置情報データについて

位置情報の取得と利用については、各アプリで個別に許諾を得ています。
その上で、位置情報利用に許可をいただいたユーザーの位置情報データをユーザーの特定が不可能な状態まで統計化した上で、分析に利用します。

データ取り扱いについてのポリシーは、右記URLをご参照ください。 <https://privacy.yahoo.co.jp/>

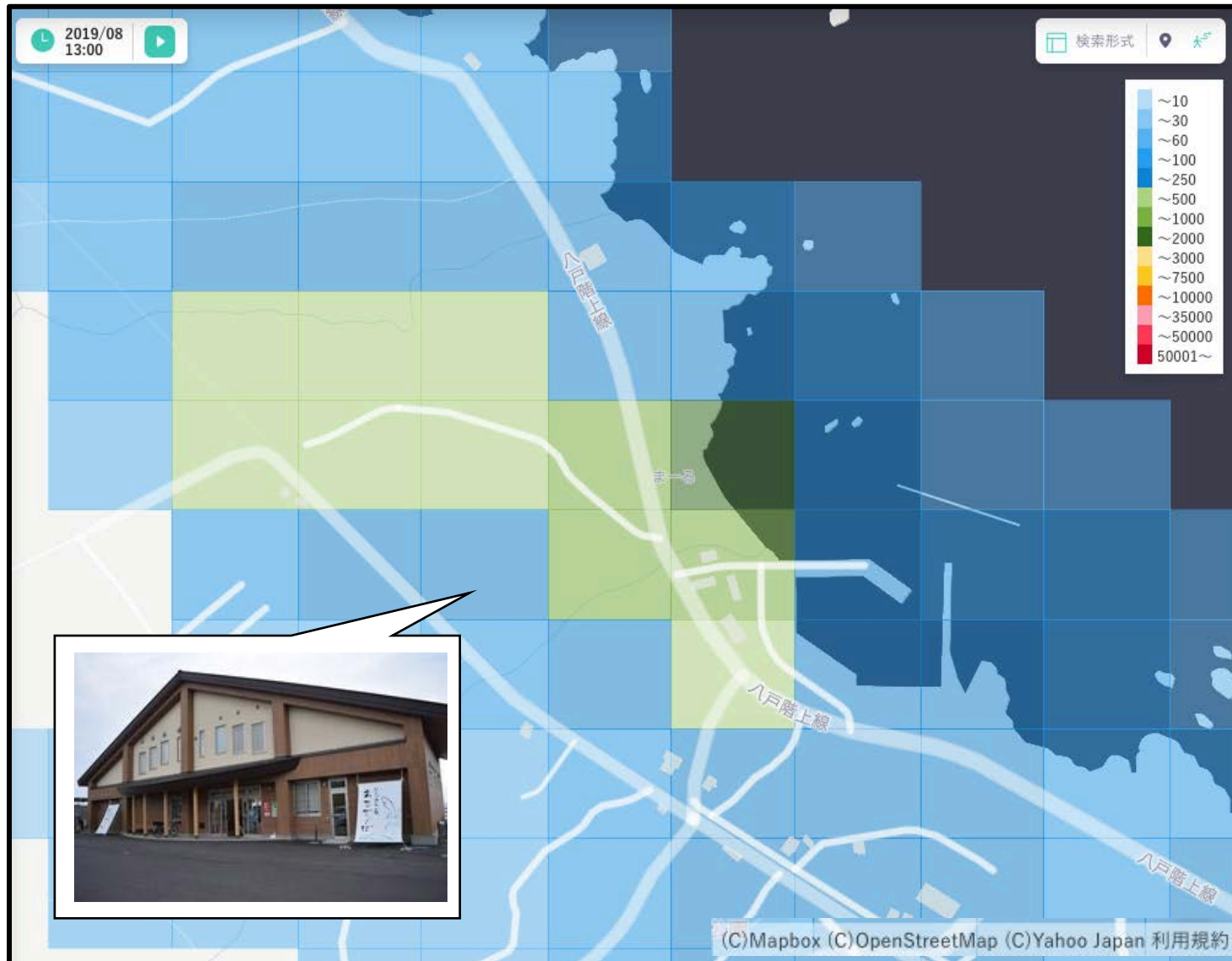


Yahoo! JAPAN 各アプリ



位置情報利用に許可をいただいたユーザー

活用イメージ～6次産業化に有用なデータ：来訪者・通過者データ



例えば、道の駅等の販売拠点や案内板の設置について.....

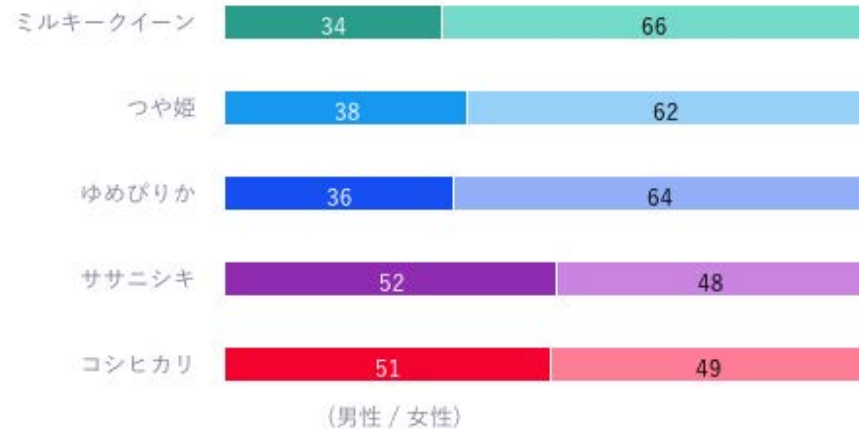
- いつ（時系列）
- どこから（出発地）
- どのような人が（属性）
- 来訪者・通過者
- 訪問前後の動き
- 駅や空港からの到達状況
- 開設にあたっての立地の評価

6次産業化に有用なデータ：インターネットで求められている農産品は？

検索ボリューム(人) ?



性別割合(%)



イメージです

地域別割合 ? 検索ボリューム



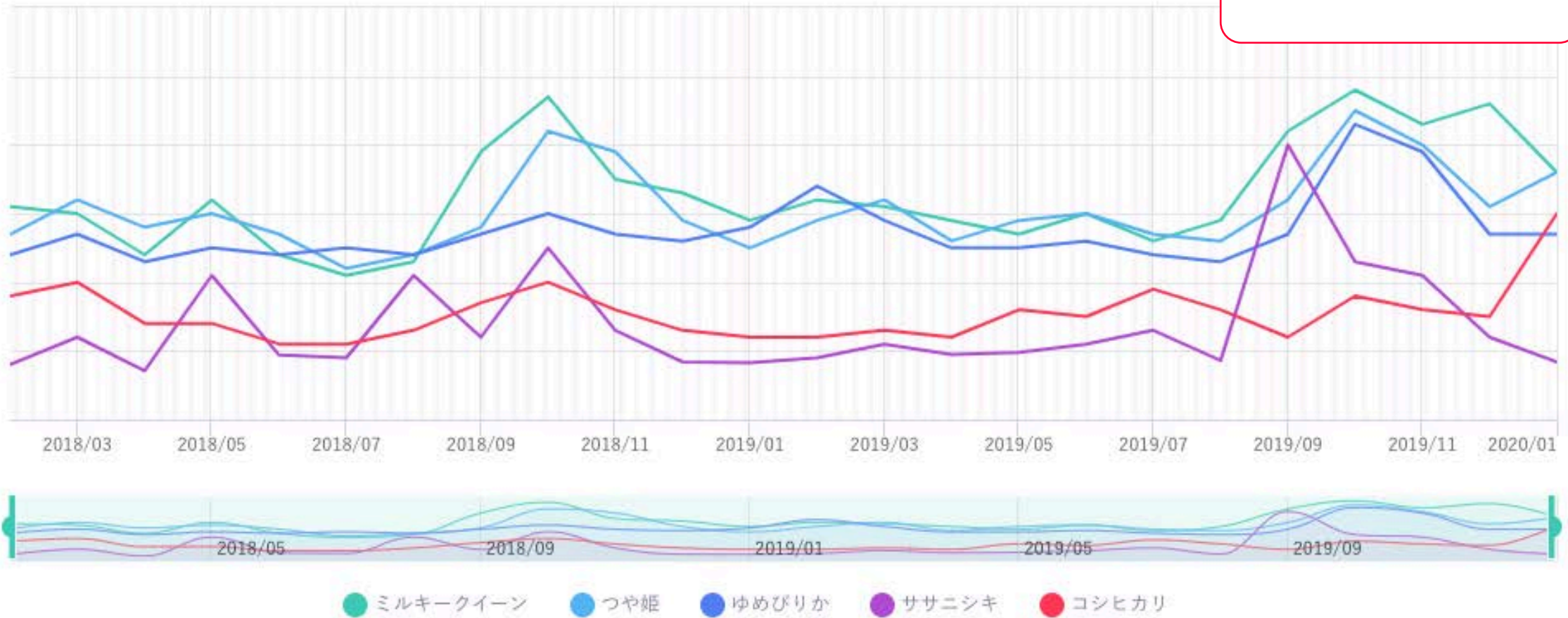
東京都の検索ボリューム(人)



6次産業化に有用なデータ：インターネットで求められている農産品は？

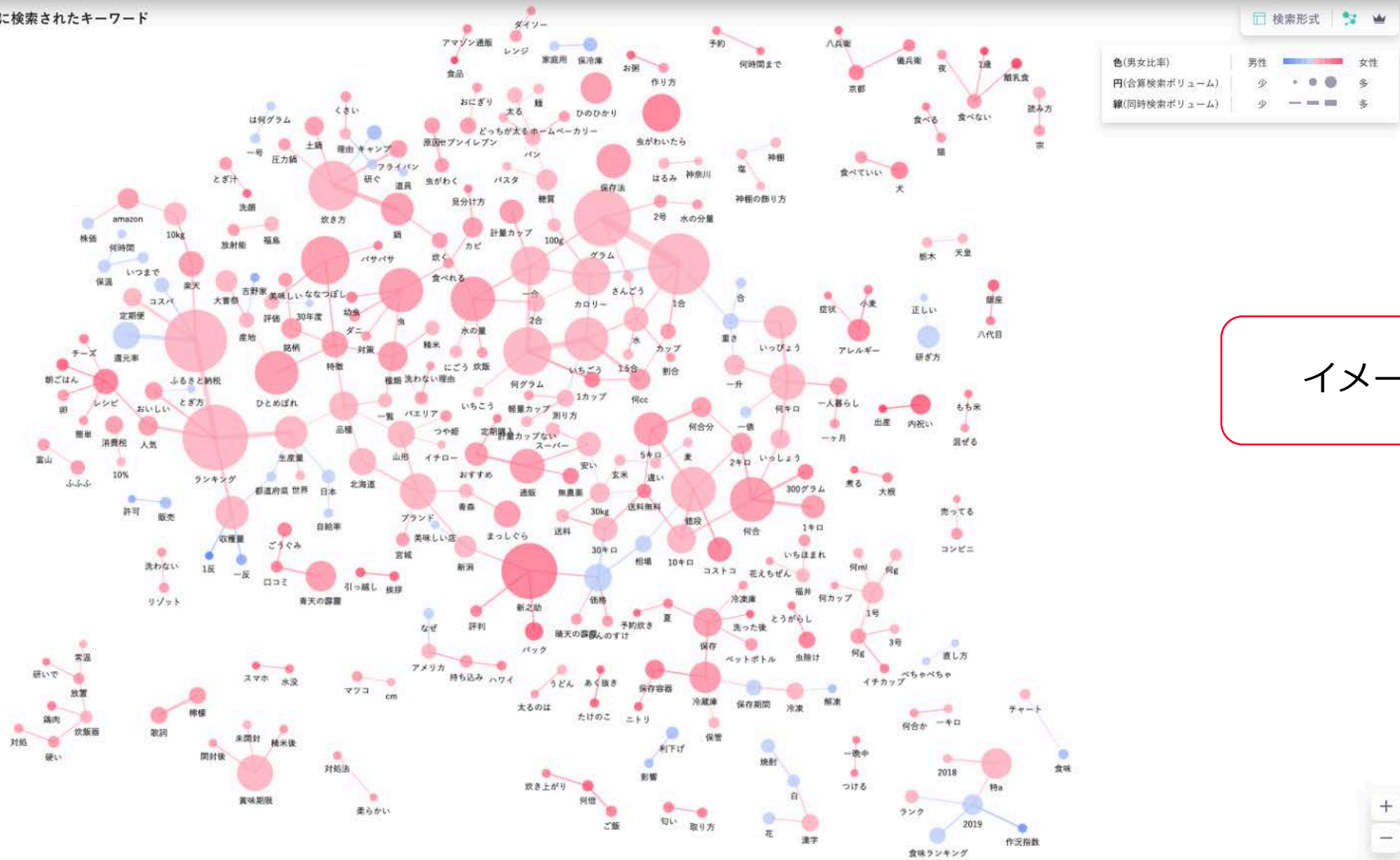
検索推移

イメージです



6次産業化に有用なデータ：農産品にまつわるニーズや興味関心は？

「米」と一緒に検索されたキーワード



まとめ

ヤフーには「人」とその「ニーズ」についてのデータがあります。

農業に携わる皆様が、購入者と直接つながり事業を行う上で、

よりニーズにあったプロダクトを、よりよい場所・方法で提供していくために

役立つインサイトを提供できます。