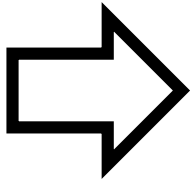
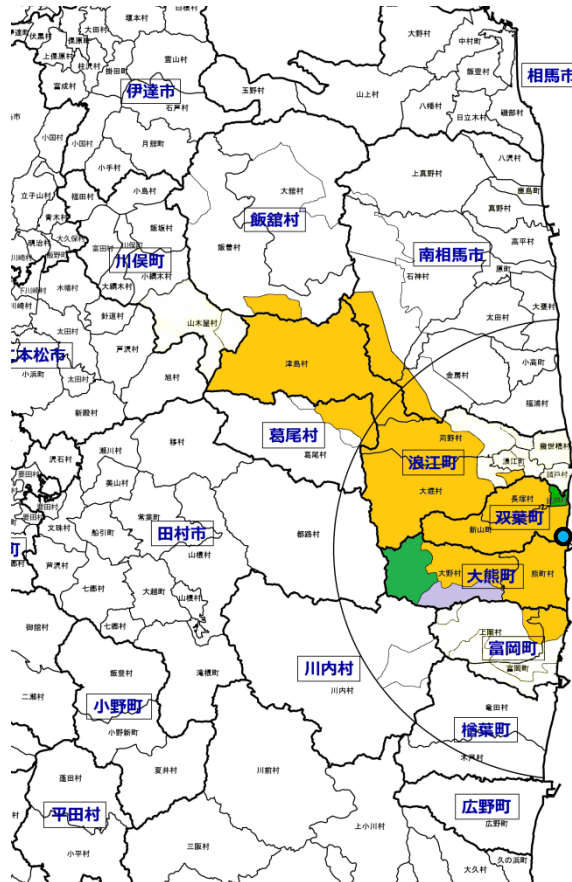
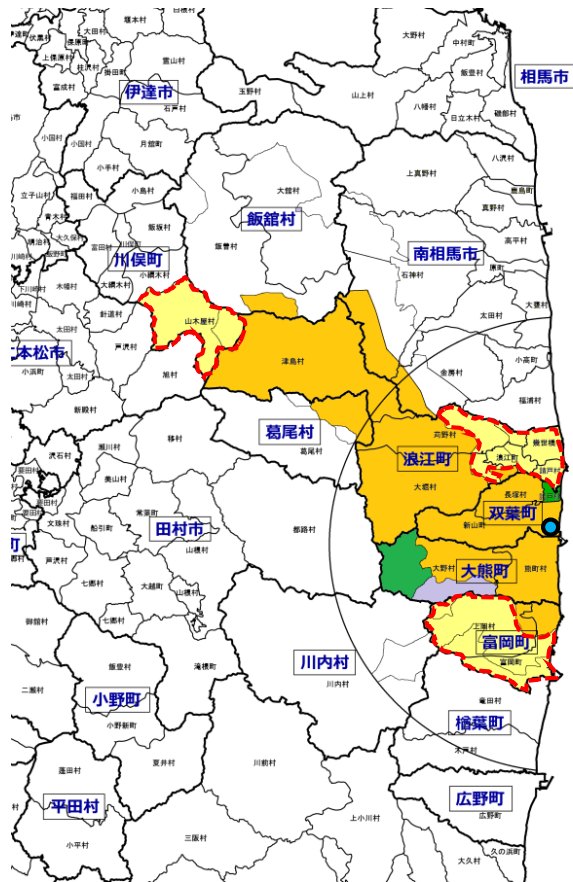



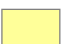


31年産米の作付制限等の対象地域（30年産との比較）

30年産米

31年産米



- 
作付制限
 作付・営農は不可。
- 
農地保全・試験栽培
 除染後農地の保安全管理や市町村の管理の下で試験栽培を実施。
- 
作付再開準備
 管理計画を策定し、作付再開に向けた実証栽培等を実施。
- 
全量生産出荷管理
 管理計画を策定し、全てのほ場で吸収抑制対策を実施、もれなく検査(全量管理・全袋検査)し、順次出荷。

● 福島第一原子力発電所

