

農地の復旧にあわせた、ほ場の大区画化への取組

地震・津波で被災した地域において、直轄事業や復興交付金等の活用により農地の大区画化に取り組み中。

農地の大区画化の県別面積 (ha) (令和5年3月末時点)

県名	大区画化に取り組む地区の計画面積 (注1)	整備完了面積【全体】	左記のうち大区画化を行った面積 (注2)
岩手県	50	50	10
宮城県	6,360	6,360	5,370
福島県	1,970	1,750	1,410
計	8,380	8,160	6,790

注1：津波被災農地と一体的に整備する農地を含む。

注2：大区画化とは、農地を0.5ha以上の区画に整備するもの。

大区画化整備したほ場 (大曲地区 (宮城県東松島市))



整備前

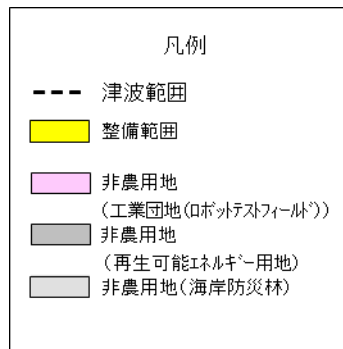


整備後

(提供：国土地理院)

事例：福島再生加速化交付金(原町東地区(福島県南相馬市))大区画化整備図

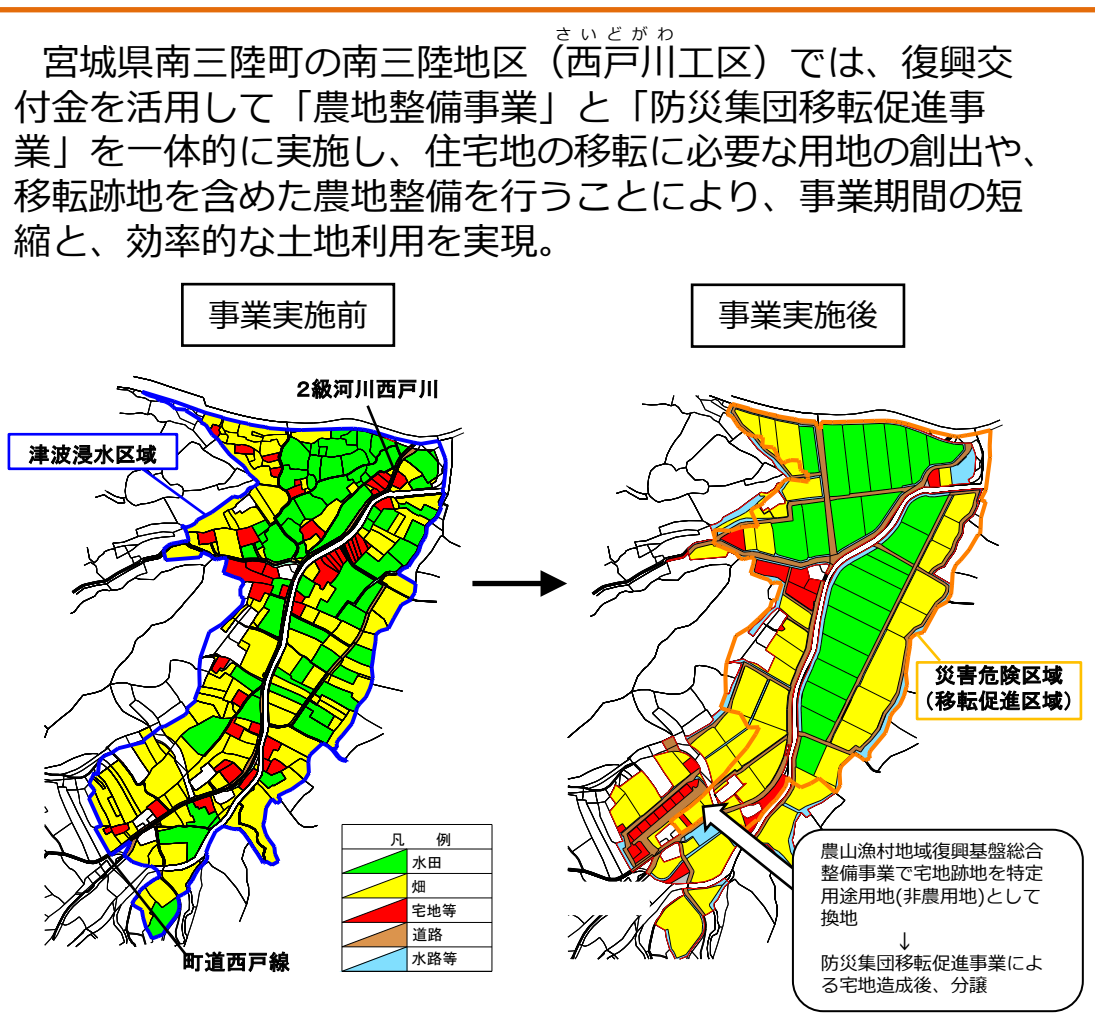
原町東地区 (地区面積：525ha) は、生産性の高い大規模な営農を展開するため、被害が甚大であった農地の復旧と併せて、ほ場の大区画化 (10～30a→標準区画 1.2ha) を実施。



※津波範囲は、「東日本大震災 南相馬市災害記録誌」(南相馬市、平成25年3月発行)による。

農業農村整備事業と防災集団移転促進事業の連携

防災集団移転促進事業と連携して農業農村整備事業を実施し、高台への集団移転と併せて、移転跡地を含めた農地整備を2県10市町17地区で進めており、15地区で整備が完了。（令和5年3月末時点）



県名	市町村名	地区名
宮城県	南三陸町	南三陸地区
	石巻市	牡鹿地区、大川地区、北上地区
	七ヶ浜町	七ヶ浜地区
	気仙沼市	気仙沼地区
	山元町	山元東部地区
	亘理町	亘理地区
	東松島市	西矢本地区、奥松島地区
	名取市	名取地区
	岩沼市	岩沼地区
福島県	南相馬市	原町東地区、右田・海老地区、 <u>真野地区</u> 、 <u>井田川地区</u> 、 <u>八沢地区</u>
2県	10市町	17地区

※下線は、令和5年度以降も農地整備を実施する予定の地区を示す。