

①地震・津波災害からの復旧・復興

東日本大震災による農林水産関係の被害状況

東日本大震災では、農林業関係で1兆1,847億円、水産業関係で1兆2,637 億円、合計で 2 兆4,484億円の被害が発生。

農林業関係被害

農地（2.6 万ha）	4,288億円
農業用施設等（18,149箇所） （水路、揚水機、集落排水施設等）	4,769億円
農作物、家畜等	142億円
農業・畜産関係施設等（農業倉庫、ハウス、畜舎、堆肥舎等）	493億円
林野関係（林地荒廃、治山施設、林道施設、木材加工流通施設等）	2,155億円
合計	1兆1,847億円

注：1 平成24年7月5日時点。
（農地・農業用施設等は令和7年10月末時点）。
2 被害額には、原子力災害による被害額は含まれていない。
3 被災した農地は青森県、岩手県、宮城県、山形県、福島県、茨城県、栃木県、千葉県、長野県、新潟県

水産業関係被害

漁船（28,612隻）	1,822億円
漁港施設（319漁港）	8,230億円
養殖関係	1,335億円
養殖施設	738億円
養殖物	597億円
共同利用施設（1,725施設）	1,249億円
合計	1兆2,637億円

注：1 平成24年7月5日時点。
2 漁船は、21都道県で被害（岩手、宮城、福島では約9割で被害）。
3 漁港施設は、7 道県約 4 割で被害（岩手、宮城、福島では、ほぼ全てで被害）。
4 この他、民間企業が所有する水産加工施設、製氷冷凍冷蔵施設等で約1,600億円の被害（水産加工団体等からの聞き取り）。

東日本大震災からの農林水産業の復旧状況

MAFF

農地

96%

漁港
(陸揚げ機能)

100%

主要な
排水機場

100%

漁船

94%

農地海岸

98%

養殖施設

100%

農業集落
排水施設

99%

大型定置網

100%

海岸防災林

99%

産地市場
(業務再開)

100%

木材加工
流通施設

100%

水産加工施設
(業務再開)

99%

- 注：1 水産加工施設は令和6年12月末時点、その他は令和6年3月末時点。
2 農地は、公共用地等への転用が行われたもの（見込みを含む）を除いた津波被災農地（青森県、岩手県、宮城県、茨城県、千葉県）19,640haに対するもの（福島県770ha除き完了）。
3 主要な排水機場は、復旧が必要な96箇所に対するもの。
4 農地海岸は、復旧が必要な122地区に対するもの（福島県3地区を除き完了）。
5 農業集落排水施設は、被災した401地区に対するもの。（復旧事業実施中も含む）。
6 海岸防災林は、復旧を要する164kmに対するもの（福島県1km除き完了）。

- 7 木材加工流通施設は、再開を希望する41箇所に対するもの。
8 漁港は、被災した319漁港に対するもの。
9 漁船は、復旧を目指す20,000隻に対するもの。
10 養殖施設は、再開を目指す68,893施設（岩手県17,480施設、宮城県51,413施設）に対するもの。
11 大型定置網は、復旧を目指す143ヶ統に対するもの。
12 産地市場は、被災3県で被災した30施設に対するもの。
岩手県及び宮城県の産地市場は、22施設全てが再開。
13 水産加工施設は、被災3県で再開を希望する762施設に対するもの。

震災からの復興のため、人的支援を実施

農林水産省は、東日本大震災からの復旧復興や、農地・森林の除染を速やかに進めるため、職員の復興庁・環境省等への出向及び被災自治体との人事交流を実施中。

また、被災地における災害復旧工事を迅速・円滑に実施するため、被災県からの支援要望に沿って、農林水産省及び他の都道府県等の専門職員を被災自治体に派遣。

農林水産省から復興庁等への出向状況 (令和7年12月末時点)

復興庁	41名
環境省	
福島地方環境事務所	35名
※このほか（公社）福島相双復興推進機構へ職員（3名）を派遣	
人事交流	
岩手県内	4名
宮城県内	2名
福島県内	6名

農林水産省及び都道府県等からの職員派遣の実績（農林水産関係）

(単位：人月)

	国	都道府県	市町村	計
農地・農業用施設	1,557	8,577	－	10,134
森林・林業関係	60	2,177	－	2,237
漁港関係	354	2,637	2,227	5,218

注：令和7年12月末までの派遣実績。
職員1名を1か月間派遣した場合、1人月と数える。

農地・農業用施設の直轄災害復旧事業を実施

MAFF

土地改良法特例法等に基づき、東日本大震災により被災した農地・農業用施設の直轄災害復旧事業を実施。
令和5年度までに全地区が完了。

【仙台東】大堀排水路



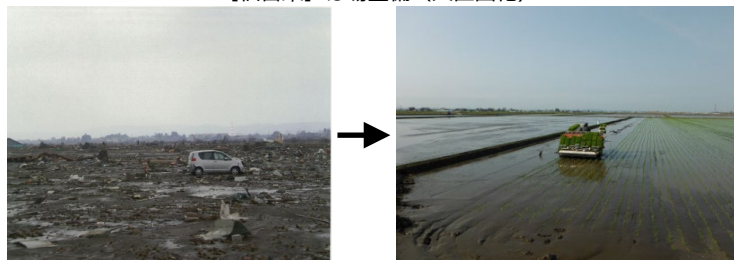
津波で損壊した排水路の復旧状況

凡 例

 	直轄特定災害復旧事業実施地区(津波被災地域)
 	直轄災害復旧事業実施地区(地震被災地域)
 	代行海岸保全施設災害復旧事業実施地区(津波被災地域)
 	福島特別直轄災害復旧事業実施地区(地震被災地域)

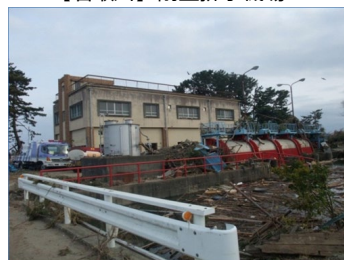
※⑬請戸川は一部避難指示区域内

【仙台東】ほ場整備（大区画化）



大区画化したほ場での営農状況

【名取川】関上排水機場



損壊した建屋及びポンプ設備の復旧状況



【南相馬】村上第二排水機場



損壊した建屋及びポンプ設備の復旧状況

【亘理・山元農地海岸】海岸堤防



海岸堤防の復旧状況