

### 3. 影響評価結果

将来展望（本編）において、新規影響評価を行った品目・項目に関するマップについては、1981-2000年の結果と2046-2055年（RCP8.5）のみを掲載しています。本報告書ではその他の期間およびRCPについてのマップを掲載しました。

#### 3.1 気候

##### 3.1.1 気温

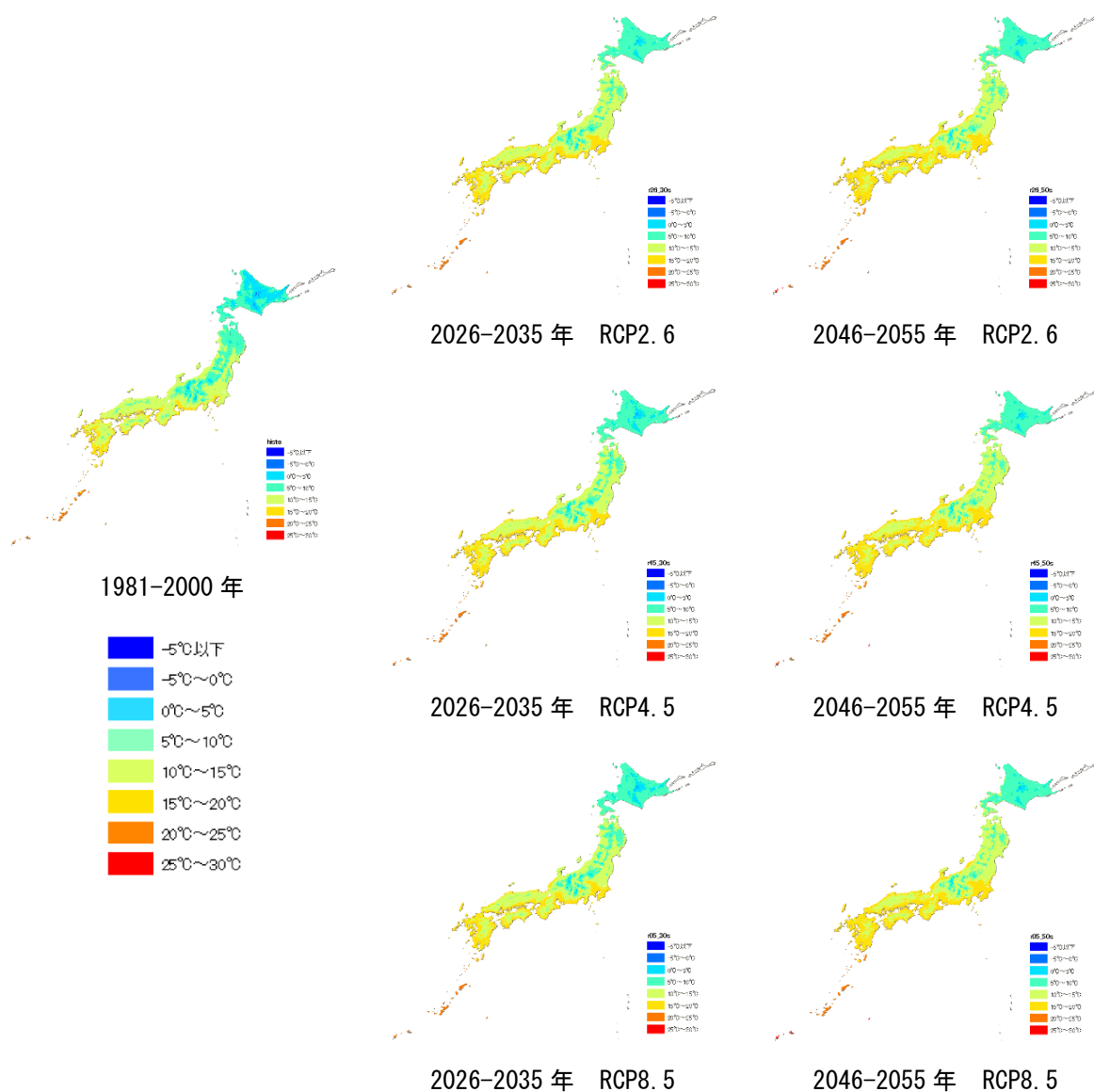


図 98 年平均気温の変化 (°C)

### 3.1.2 降水量

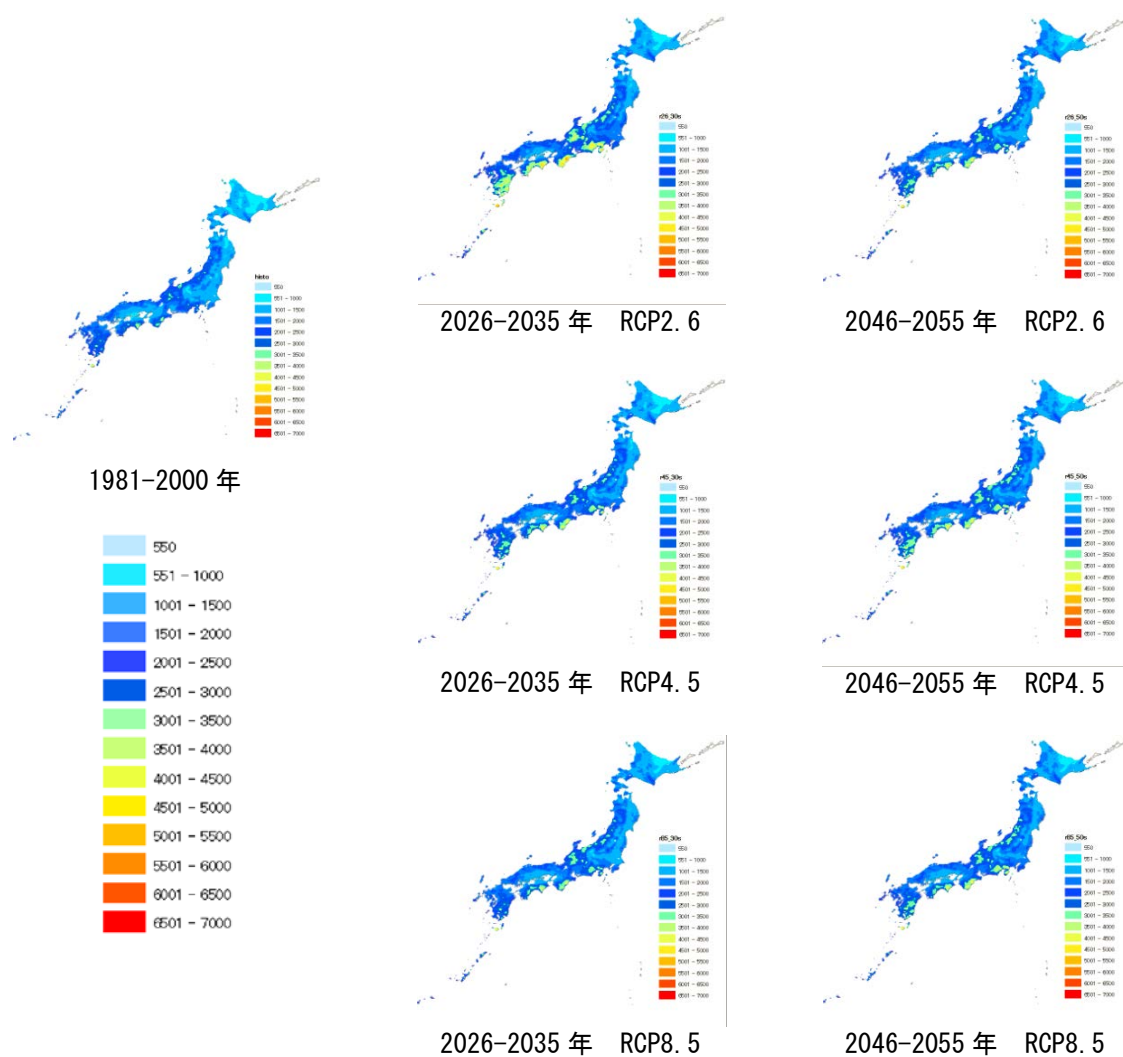


図 99 年降水量の変化 (mm)