



みどり投資促進税制

対象機械カタログ

「みどりの食料システム戦略」の実現に貢献する
化学農薬・化学肥料の使用の低減に役立つ機械
をご紹介します！

（令和7年11月）

〈みどり投資促進税制の対象機械一覧〉

税制の対象となる機械は、型式と税制特例の対象となる期間が決まっています。税制を活用される際は、必ず農林水産省HPの最新の対象機械リストから型式等を確認してください。



対象機械リスト

URL: https://www.maff.go.jp/j/kanbo/kankyo/seisaku/midori/midorihou_kibann.html

田植機

【ペースト施肥田植機】

- ・[三菱マヒンドラ農機\(株\)](#) …4
- ・[ヤンマーアグリ\(株\)](#) …7
- ・[\(株\)クボタ](#) …8

【紙マルチ田植機】

- ・[三菱マヒンドラ農機\(株\)](#) …4

【ポット成苗田植機】

- ・[みのる産業\(株\)](#) …4

【可変施肥田植機】

- ・[井関農機\(株\)](#) …6
- ・[ヤンマーアグリ\(株\)](#) …7
- ・[\(株\)クボタ](#) …8

水田除草機・中耕除草機

【水田除草機】

- ・[\(株\)オーレック](#) …4
- ・[みのる産業\(株\)](#) …4
- ・[\(株\)大竹製作所](#) …12

【中耕除草機】

- ・[井関農機\(株\)](#) …6

堆肥散布機・有機肥料散布機

- ・[\(株\)タイショー](#) …5
- ・[\(株\)アテックス](#) …5
- ・[落合刃物工業\(株\)](#) …5
- ・[\(株\)イナダ](#) …6
- ・[\(株\)ササキコーポレーション](#) …7
- ・[\(株\)IHIアグリテック](#) …8
- ・[\(株\)デリカ](#) …9
- ・[\(株\)タカキタ](#) …9
- ・[\(有\)北四国エンジニアリング](#) …13
- ・[エム・エス・ケー農業機械\(株\)](#) …16

収量センサ付コンバイン

- ・[\(株\)クボタ](#) …8
- ・[日本ニューホランド\(株\)](#) …11

草刈機

【自走式草刈機】

- ・[\(株\)オーレック](#) …4
- ・[\(株\)アテックス](#) …5
- ・[\(株\)ササキコーポレーション](#) …7
- ・[ヤンマーアグリ\(株\)](#) …7
- ・[\(株\)やまびこ・やまびこジャパン\(株\)](#) …8
- ・[\(株\)クボタ](#) …8
- ・[ハスクバーナ・ゼノア\(株\)](#) …11
- ・[オカネツ工業\(株\)](#) …18
- ・[\(株\)筑水キャニコム](#) …18

【乗用草刈機】

- ・[\(株\)オーレック](#) …4

【トラクターアタッチメント】

- ・[\(株\)ササキコーポレーション](#) …7
- ・[日本ニューホランド\(株\)](#) …11
- ・[\(株\)ビコンジャパン](#) …11
- ・[三陽機器\(株\)](#) …13
- ・[小橋工業\(株\)](#) …13
- ・[松山\(株\)](#) …14
- ・[エム・エス・ケー農業機械\(株\)](#) …16

防除機

- ・[松元機工\(株\)](#) …9
- ・[\(株\)ビコンジャパン](#) …11
- ・[カワサキ機工\(株\)](#) …17

施肥機

【局所施肥機】

- ・[\(株\)タイショー](#) …5

【可変施肥機】

- ・[\(株\)IHIアグリテック](#) …8
- ・[日本ニューホランド\(株\)](#) …11
- ・[\(株\)ビコンジャパン](#) …11
- ・[井関農機\(株\)・\(株\)タイショー](#) …19

〈みどり投資促進税制の対象機械一覧〉

税制の対象となる機械は、型式と税制特例の対象となる期間が決まっています。税制を活用される際は、必ず農林水産省HPの最新の対象機械リストから型式等を確認してください。



対象機械リスト

URL: https://www.maff.go.jp/j/kanbo/kankyo/seisaku/midori/midorihou_kibann.html

温湯処理機・蒸熱処理機

- ・[\(株\)タイガーカワシマ](#) …6
- ・[三州産業\(株\)](#) …14
- ・[\(株\)FTH](#) …15

色彩選別機

- ・[\(株\)山本製作所](#) …3
- ・[\(株\)サタケ](#) …7
- ・[\(株\)クボタ](#) …8
- ・[金子農機\(株\)](#) …10
- ・[静岡製機\(株\)](#) …12

農業用ドローン・農業用無人航空機

【農業用ドローン】

- ・[\(株\)NTT e-Drone Technology](#) …19

【農業用無人航空機】

- ・[ヤマハ発動機\(株\)・ヤンマーヘリ&アグリ\(株\)](#) …19

環境制御装置

- ・[\(株\)大仙・トヨタネ\(株\)・\(株\)デンソー・\(株\)デンソーアグリテックソリューションズ](#) …18

堆肥製造装置

- ・[アイケイ商事\(株\)](#) …3
- ・[\(株\)デリカ](#) …9
- ・[\(株\)天神製作所](#) …10
- ・[中部エコテック\(株\)](#) …12
- ・[藤樹運搬機工業\(株\)](#) …15
- ・[\(株\)岡田製作所](#) …16
- ・[\(株\)ハーベストジョイ](#) …17
- ・[日本家畜貿易\(株\)](#) …17

灌水施肥装置・養液ろ過装置 灌水制御装置

【灌水施肥装置】

- ・[\(株\)ルートレック・ネットワークス](#) …3
- ・[渡辺パイプ\(株\)](#) …10
- ・[\(株\)ジョイ・ワールド・パシフィック](#) …15
- ・[OATアグリオ\(株\)](#) …20

【養液ろ過装置】

- ・[\(株\)太陽](#) …14

【灌水制御装置】

- ・[トヨタネ\(株\)](#) …16

株式会社ルートレック・ネットワークス(神奈川県川崎市)

種類	名称
灌水施肥装置	ゼロアグリ



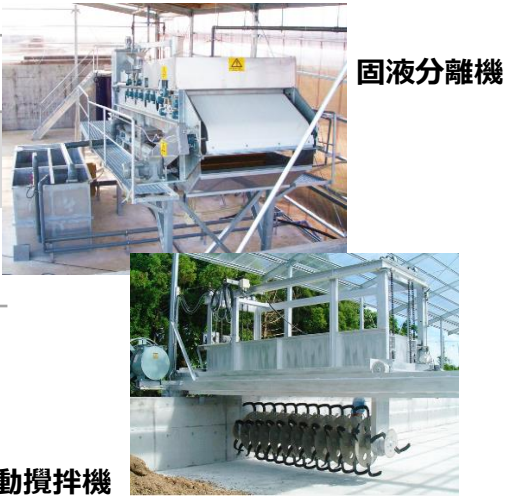
株式会社山本製作所(山形県東根市)

種類	名称
色彩選別機	カラレックス
汎用色彩選別機	カラレックス



アイケイ商事株式会社(千葉県香取市)

種類	名称
家畜排せつ物の固液分離機	wコンベア
家畜排せつ物の自動攪拌機	ファームクリーン ファームクリーンwオーガー



三菱マヒンドラ農機株式会社(島根県松江市)

種類	名称
再生紙マルチ田植機	LKE-ADシリーズ
ペースト施肥仕様田植機	LE-Aシリーズ LE-ADシリーズ XPSシリーズ
ペースト2段施肥仕様田植機	LE-ADシリーズ XPSシリーズ

再生紙マルチ田植機



ペースト施肥田植機



株式会社オーレック(福岡県八女郡広川町)

種類	名称
水田除草機	ウィードマン
水田除草機 作業機	ウィードマン
ラジコン草刈機	スパイダーモアRC ブルモアーRC
乗用草刈機	ラビットモアーRM

水田除草機



ラジコン草刈機

乗用草刈機



みのる産業株式会社(岡山県赤磐市)

種類	名称
水田除草機	水田駆動除草機 (4～8条タイプ)
ポット成苗田植機	ポット成苗田植機 (乗用4～8条植え)

水田除草機



ポット成田植機



株式会社タイショー(茨城県水戸市)

種類	名称
畝立施肥機	グランビスタ
肥料混合散布機	ブレンドソー

畝立同時局所施肥機



肥料混合散布機



株式会社アテックス(愛媛県松山市)

種類	名称
ラジコン草刈機	神刈
堆肥散布機	マキタロウ

マニュアルスプレッダ



ラジコン草刈機



落合刃物工業株式会社(静岡県菊川市)

種類	名称
堆肥散布機	茶園用堆肥散布機

茶園用堆肥散布機



井関農機株式会社(愛媛県松山市)

種類	名称
可変施肥田植機	さなえPRJ8
乗用管理機＋中耕除草機	高精度畑用中耕除草機＋乗用管理機(23 馬力)



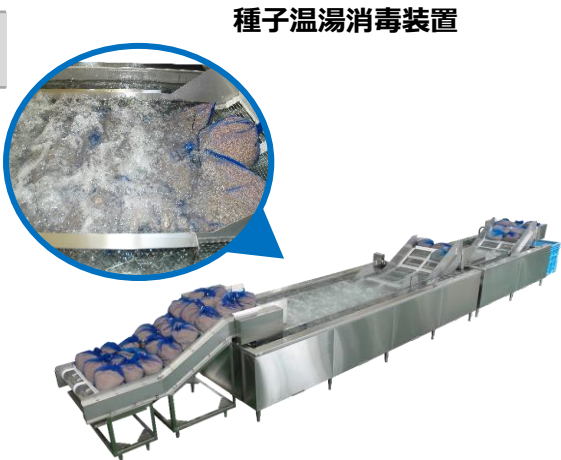
株式会社イナダ(香川県三豊市)

種類	名称
堆肥散布機	マニアスプレッター



株式会社タイガーカワシマ(群馬県邑楽郡板倉町)

種類	名称
温湯種子処理機	湯芽工房



株式会社ササキコーポレーション(青森県十和田市)

種類	名称
ラジコン草刈機	電動リモコン作業機 スマモ
マルチインプルメント	ブームマスターZ フレールセット
ブームモア	ブームモア
有機肥料散布機	有機ブロードキャスター
堆肥散布機	スーパーマニユアスプレッダ エコノミーマニユアスプレッダ ステアリングマニユアスプレッダ マルチスプレッダ
草刈り機	e-styleオフセットモア オフセットモア

電動リモコン草刈機



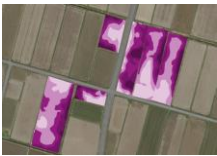
マニユアスプレッダー



ヤンマーアグリ株式会社(岡山県岡山市)・
ヤンマーアグリジャパン株式会社(大阪府大阪市)

種類	名称
可変施肥田植機	YR-DAシリーズ
ペースト施肥仕様田植機	YR-DAシリーズ
ペースト2段施肥仕様 田植機	YR-DAシリーズ
ラジコン草刈機	YW500RC

可変施肥田植機



<https://www.xarvio.com/jp/ja.html>

xarvio®

ザルビオ フィールドマネージャー

衛星データを基に過去の生育状況等に
基づく施肥マップと連動

ペースト施肥田植機



ラジコン草刈機



株式会社サタケ(広島県東広島市)

種類	名称
色彩選別機	SAXES Knight SLASH SLASHエアユニット

色彩選別機



株式会社やまびこ・やまびこジャパン株式会社(東京都青梅市)

種類	名称
ラジコン草刈機	ラジコン草刈機

ラジコン草刈機



株式会社クボタ(大阪府大阪市)

種類	名称
食味・収量センサ付コンバイン	ダイナライトネオ ダイナマックスレボ ディオニス アグリロボコンバイン 食味・収量キット+ダイナライトネオ 食味・収量キット+ダイナマックスレボ 食味・収量キット+ディオニス 食味・収量キット+ワールド 食味・収量キット+アグリロボコンバイン
可変施肥田植機	
ペースト施肥仕様田植機	ナビウエル
ペースト2段施肥仕様田植機	
色彩選別機	選別王40・50・110 シリーズ 選別王子Ⅱ07 シリーズ

食味・収量コンバイン



可変施肥田植機



色彩選別機



ラジコン草刈機



ラジコン草刈機 ARC シリーズ

株式会社IHIアグリテック(北海道千歳市)

種類	名称
肥料散布機	GPS ナビキャスタ(重量計付) GPS ナビキャスタ
堆肥散布機	中型マニユアスプレッダ 大型マニユアスプレッダ ハイドロプッシュマニユアスプレッダ 大型ハイドロマニユアスプレッダ 自走マニユアスプレッダ
糞尿散布機	バキュームカー スラリースプレッダ
有機肥料散布機	有機マルチソーワ

可変施肥ブロードキャスタ (GPSナビキャスタ)



マニユアスプレッダ



スラリースプレッダ



バキュームカー



有機マルチソーワ



株式会社デリカ(長野県松本市)

種類	名称
堆肥散布機	スーパーマニアスプレッタ
	ステアリングマニアスプレッタ
	エコノミーマニアスプレッタ
	ハイドロプッシュマニアスプレッタ
	自走マニアスプレッタ
	搭載マニアスプレッタ
	マルチスプレッタ
	牽引マルチスプレッタ
堆肥散布機	自走積込マニアスプレッタ
糞尿散布機	バキュームカー
堆肥積込機	搭載ダンプベッセル
堆肥切返機	堆肥切返機

マニアスプレッタ



マルチスプレッタ

搭載ダンプベッセル

松元機工株式会社(鹿児島県南九州市)

種類	名称
乗用型茶園防除機	バリエント

乗用型茶園防除機



株式会社タカキタ(三重県名張市)

種類	名称
有機肥料散布機	グランドエース
	ブレンドキャスタ
	ブレンドソーワ
	フレコンライムソーワ
堆肥散布機	マニアスプレッタ
	パワープッシュマニア
	自走マニアスプレッタ

マニアスプレッタ



有機肥料散布機
(グランドエース)

肥料混合散布機
(ブレンドソーワ)

金子農機株式会社(埼玉県羽生市)

種類	名称
色彩選別機	オプティミニ LEDツインソーター LEDカラーソーター LEDトリプルソーター

色彩選別機



渡辺パイプ株式会社(東京都中央区)

種類	名称
灌水施肥装置	ウルトラエースT300+KU ウルトラエースT600+KU ウルトラエースT900+KU ウルトラエースK+KU

灌水施肥装置



株式会社天神製作所(宮崎県都城市)

種類	名称
家畜排せつ物の自動攪拌機	TM垂直発酵攪拌機 TM片懸垂式発酵攪拌機 TML型地走式発酵攪拌機 TM0-タリ-発酵攪拌機

スクリー式発酵攪拌機



ロータリー式自動攪拌機

日本ニューホランド株式会社(北海道札幌市)

種類	名称
可変施肥機	ファテライザー Spreeder AXISシリーズ MDSシリーズ
収量・水分センサ付コンバイン	CX7シリーズ CX8シリーズ
収量・水分センサ付自走式ハーベスター	FRフォレージクルーザー
オフセットシュレッダー	HYPER MASTERシリーズ

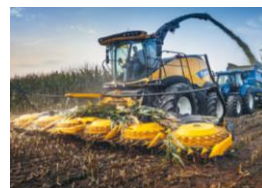
ファテライザー Spreeder
(可変施肥機)



普通型コンバイン



自走式フォレージハーベスター



オフセットシュレッダー
(除草機)



株式会社ビコンジャパン(埼玉県さいたま市)

種類	名称
可変施肥機	ワイド Spreeder
セクションコントロール防除機	直装式スプレーヤー 牽引式スプレーヤー
オフセットシュレッダー	オフセットシュレッダー
ブームモア	ブームモア

ワイド Spreeder



ブームモア



セクションコントロール
スプレーヤー



オフセットシュレッダー



ハスクバーナ・ゼノア株式会社(埼玉県川越市)

種類	名称
傾斜地草刈機	親子式傾斜地草刈機 (ベローン)

親子式傾斜地草刈機



株式会社大竹製作所(愛知県海部郡大治町)

種類	名称
水田除草機	のるたんJJ

水田除草機



中部エコテック株式会社(愛知県名古屋市)

種類	名称
堆肥化装置	密閉縦型コンポスト(HPコンポ)

密閉縦型コンポスト



静岡製機株式会社(静岡県袋井市)

種類	名称
色彩選別機	イージー

色彩選別機



有限会社北四国エンジニアリング(香川県高松市)

種類	名称
堆肥散布機	搭載型多機能散布機

搭載型堆肥散布機



※トラック（車両）は、税制の対象となりません。

三陽機器株式会社(岡山県浅口郡里庄町)

種類	名称
トラクタ用アーム式草刈機	ハンマーナイフモアー

トラクタ用アーム式草刈機



小橋工業株式会社(岡山県岡山市)

種類	名称
草刈り機	オフセットモア

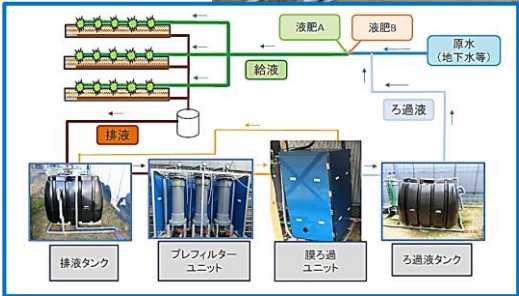
オフセットモア



株式会社太陽(高知県高知市)

種類	名称
養液排水の処理・循環装置	養液ろ過装置

養液ろ過装置



膜孔径
0.01μm相当

三州産業株式会社(鹿児島県鹿児島市)

種類	名称
基腐病用蒸熱処理装置	基腐病用蒸熱処理装置

基腐病用蒸熱処理装置



松山株式会社(長野県上田市)

種類	名称
草刈機	スライドモア

スライドモア



2.3t以上及び3.8t未満のトラクタに装着可能



1.5t以上及び2.35t未満の小型トラクタに装着可能

藤樹運搬機工業株式会社(福岡県久留米市)

種類	名称
家畜排せつ物の自動攪拌機	フジキ式W スクリュー攪拌発酵機
	フジキ式スクリュー攪拌発酵機
	フジキ式ロータリー攪拌発酵機
	ロータリー式攪拌乾燥機
	トラバーサー式ロータリー発酵機
	スクープ式攪拌発酵機
	フジキ式エンドレス攪拌発酵機
	フジキ式ウォールレス型攪拌発酵機

家畜排せつ物の自動攪拌機



フジキ式スクリュー攪拌発酵機



フジキ式ロータリー攪拌発酵機



トラバーサー式ロータリー発酵機



スクープ式攪拌発酵機

株式会社FTH(鹿児島県鹿児島市)

種類	名称
蒸熱処理装置	蒸熱処理装置(ポータブルタイプ)
	蒸熱処理装置(パネルタイプ)
	蒸熱処理装置(コンテナタイプ)



ポータブルタイプ



パネルタイプ



コンテナタイプ



ポータブルタイプ移動式

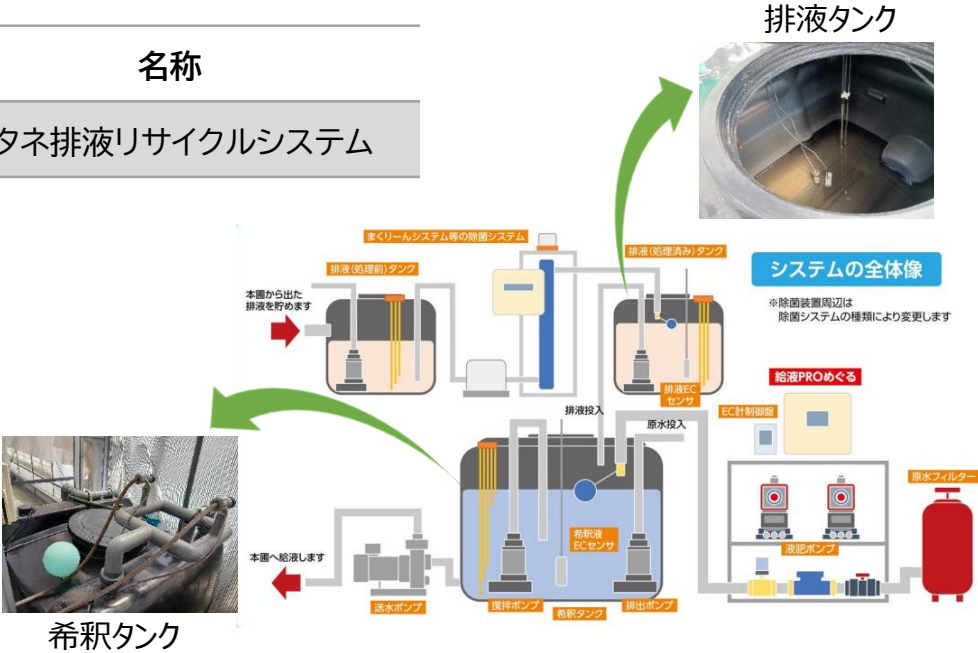
株式会社ジョイ・ワールド・パシフィック(青森県平川市)

種類	名称
自動灌水・施肥制御装置	あぐりウォーター スタンダード



トヨタネ株式会社(愛知県豊橋市)

種類	名称
灌漑制御装置	トヨタネ排液リサイクルシステム



エム・エス・ケー農業機械株式会社(北海道恵庭市)

種類	名称
オフセットシュレッダー	トリチュレーター
ブームモア	AGR-LONGER G II
ファテライザー スプレッター	ファテライザー スプレッター AXISシリーズ



オフセットシュレッダー



ブームモア



ファテライザー
スプレッター (可変施肥機)



株式会社岡田製作所(群馬県館林市)

種類	名称
家畜排せつ物の 自動攪拌機	基礎なしロータリー式攪拌機 ロータリー式攪拌機 スクープ式発酵攪拌機 スクリュウ式攪拌機



基礎なしロータリー式攪拌機



ロータリー式攪拌機



スクープ式発酵攪拌機



スクリュウ式攪拌機

株式会社ハーベストジョイ(茨城県水戸市)

種類	名称
家畜排せつ物の自動攪拌機	ロータリー式攪拌機 スクリー式攪拌機

ロータリー式攪拌機



スクリー式攪拌機



カワサキ機工株式会社(静岡市掛川市)

種類	名称
乗用型管理機	蒸気除草機

蒸気除草機



日本家畜貿易株式会社(北海道帯広市)

種類	名称
家畜排せつ物の自動攪拌機	エアロマスター

トラクター牽引式コンポストターナー



オカネツ工業株式会社(岡山県岡山市)

種類	名称
ラジコン草刈機	AIRAVO

ラジコン草刈機



株式会社大仙・トヨタネ株式会社(愛知県豊橋市)
株式会社デンソー(愛知県刈谷市)
株式会社デンソーアグリテックソリューションズ(東京都港区)

種類	名称
環境制御装置	半閉鎖型換気システム

半閉鎖型換気システム



株式会社筑水キャニコム(福岡県うきは市)

種類	名称
ラジコン草刈機	アラフォー傾子

ラジコン草刈機



株式会社 NTT e-Drone Technology(埼玉県朝霞市)

種類	名称
農業用ドローン	農業用ドローンAC102

農業用ドローン



ヤマハ発動機株式会社(静岡県磐田市)・
ヤンマーハリ&アグリ株式会社(大阪府大阪市)

種類	名称
農業用無人航空機	FAZER R AP+粒剤散布装置 YF390AX,AP+粒剤散布装置

農業用無人航空機



井関農機株式会社(愛媛県松山市)・
株式会社タイショー(茨城県水戸市)

種類	名称
トラクタ+肥料散布機	直進アシストトラクタ+ 高精度ソーワグランディ 高精度ソーワグランディ

直進アシストトラクタ+高精度ソーワグランディ



種類	名称
灌水施肥装置	養液土耕栽培システム

養液土耕栽培システム
(液肥混入機)



(システム全体)

