

株式会社筑水キャニコンの基盤確立事業実施計画の概要

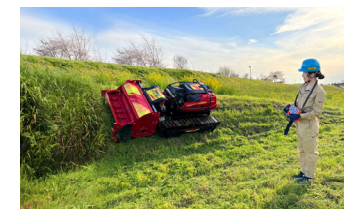
令和6年11月認定
(令和8年2月変更)

- 最大45度までの急傾斜地にも対応可能なラジコン草刈機、高刈りが可能で果樹園での草生栽培を可能とする乗用草刈機は、化学農薬の使用低減に寄与。
- 製品の普及拡大に向けて、各地の展示会やSNS・各種メディアでの情報発信や、操作動画の掲載に取り組む。

【主な事業内容】

ラジコン草刈機・乗用草刈機を普及拡大し、畦畔・果樹園での化学農薬の使用低減に寄与するため、

- ・ 製造体制を強化し、販売台数を増加させる
- ・ 展示会やSNS・各種メディア等でPR活動を実施する
- ・ 操作動画をHPに掲載し、操作に不安を持つ生産者への導入を促す



ラジコン草刈機

【主たる事業所の所在地】

福岡県うきは市

【計画の実施期間】

令和6年11月 ～ 令和11年12月

【活用する支援措置】

みどり投資促進税制の対象機械の追加



乗用草刈機

【問い合わせ先】(株) 筑水キャニコン (0570-0-72824)