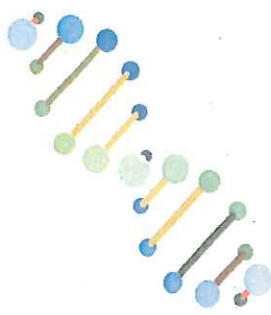


農林水産省所管の農業用ダムの総点検結果について（重点的に取り組むべきダム及び課題）

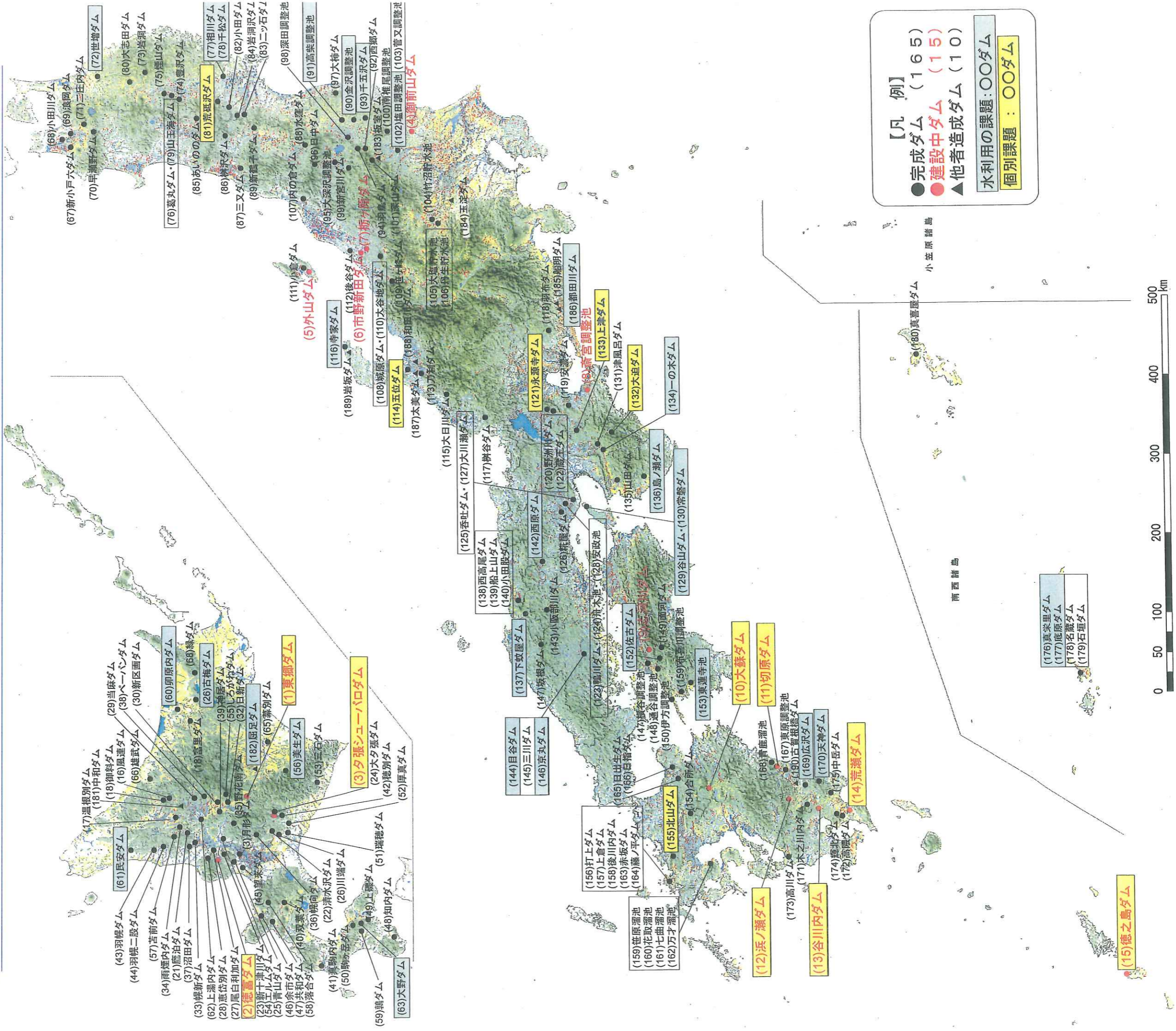
平成21年12月
農林水産省

課題		〈整理番号〉ダム名		対応の方向性	
建設中のダム (9ダム)	技術的課題 (2ダム)	想定を大きく上回る浸透 (2ダム)	<3>東郷ダム	・かんがい用水確保のため、ダムの改修やそれ以外の水源確保の方法について、関係機関との調整を開始 ・平成22年度から、地域における実際の水利用に応じてダムからの給水を実施 ・地元意向、地域の営農展開等を踏まえた必要な用水量及びそれに応じた方策について、関係自治体との調整を開始	
			<10>大蘇ダム		
	地元調整の課題 (1ダム)	一部の農家が事業に反対 (1ダム)	<11>切原ダム	・県、関係町の意向を再確認し、国営事業について所要のコストダウンを図った上で、早期に完了	
	その他(6ダム)	国土交通省のダムの検証の対象 (2ダム)	関連事業による末端施設の整備が必要な畑地かんがいダム (4ダム)	<1>夕張シューパロダム	・国土交通省のダムの検証の対応方針が示された段階で、地元関係者等と対応を協議 ・県、関係市町、地元関係機関等と調整を図り、関連事業の実施に関する方針を再確認 ・計画変更手続きの中で地元の意向等を確認
				<2>徳富ダム	
				<12>浜ノ瀬ダム	
<13>谷川内ダム					
<14>荒瀬ダム					
<15>徳之島ダム					
完成しているダム (35ダム)	水利用が低いと判断されるもの (30ダム)	関連事業の実施等により、水利用の向上が期待できるもの (27ダム)	<20>古梅ダム*、<60>卯原内ダム*、<61>民安ダム*、<63>大野ダム*、 <77>相川ダム*、<78>千松ダム*、<90>金沢調整池、 <91>高柴調整池、<93>千五沢ダム、<102>塩田調整池、 <116>寺家ダム*、<129>谷山ダム*、<130>常盤ダム*、 <134>一の木ダム*、<136>島ノ瀬ダム*、<137>下蚊屋ダム*、 <142>西原ダム*、<144>目谷ダム*、<146>京丸ダム、 <152>佐古ダム、<153>東蓮寺池*、<169>広沢ダム、 <170>天神ダム、<176>真栄里ダム*、<177>底原ダム*、 <182>屈足ダム*、<186>都田川ダム*	・地方農政局において、県、地元等と連携して推進組織を設置し、関連事業の計画的な推進への取り組みや、地域の要請に応じて、かんがいの効果を示す実証ほ場の設置、企業参入等を促進	
			*は畑地かんがいを主目的とするもの (受益面積の概ね8割以上が畑地)		水利用の向上が望めないもの (3ダム)
	技術的課題 (5ダム)	堆砂の進行により農業用水の取水に影響 (2ダム)	<121>永源寺ダム	・ダムの管理者（地方自治体、土地改良区等）と国で調整を行いながら、国・県営事業の実施等による対応を図る	
			<155>北山ダム		
			地すべりによりダムの貯水に影響 (3ダム)		<81>荒砥沢ダム <114>五位ダム <132>大迫ダム
環境への影響 (1ダム)	アオコの発生への対応 (1ダム)	<133>上津ダム ※水利用が低いものと重複			



農林水産省所管の農業用ダム

平成21年12月作成



【凡例】

- 完成ダム (165)
- 建設中ダム (15)
- ▲ 他者造成ダム (10)

水利用の課題: ○○ダム
個別課題: ○○ダム

