

# ブドウ「シャインマスカット」の省力栽培技術

4つの省力技術を組み合わせることにより、「シャインマスカット」の開花から収穫期の作業時間を約35%短縮できる

## 研究開発の背景

- ・「シャインマスカット」は樹勢が強く、異常花穂の発生が多い。このことから、花穂や果房管理に多くの労力がかかり、新梢管理作業も繁雑である。
- ・そこで、短期間に集中するこれらの作業の省力化が求められている。

## 研究成果の内容

### 果実品質に影響しない省力化技術を開発



①花穂整形器の利用



②1新梢2房利用

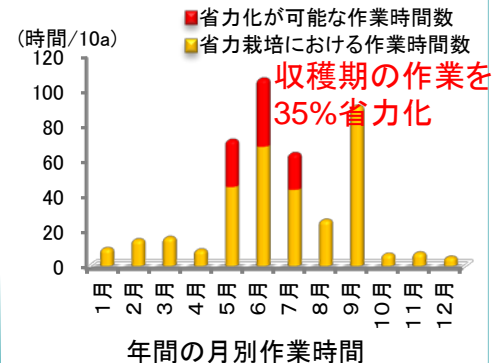
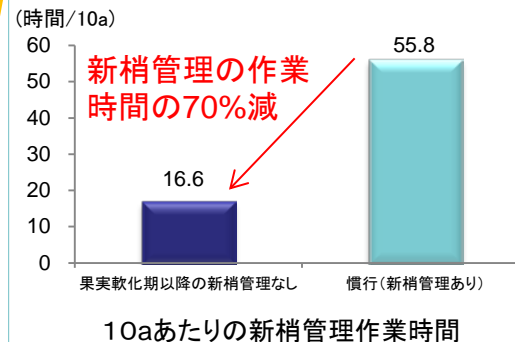
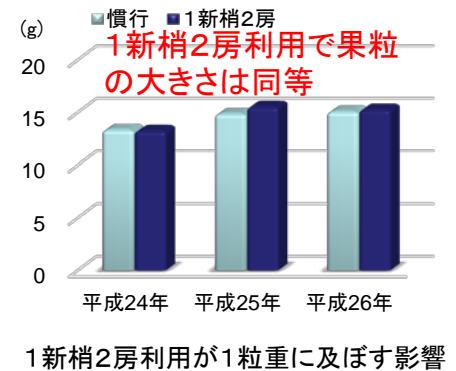
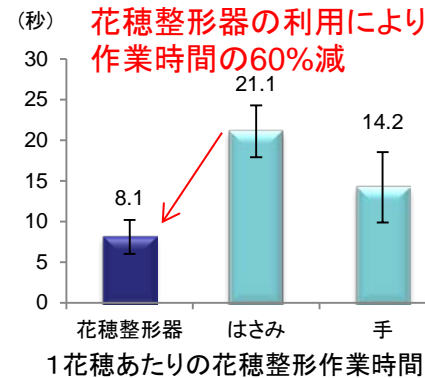


③副穂・支梗の利用



④果実軟化期以降の新梢管理の省力化

導入メリット



## 期待される効果

- ・「シャインマスカット」の省力的な栽培体系の構築。
- ・「シャインマスカット」の栽培面積の拡大。

導入をオススメする対象  
シャインマスカット生産者・生産団体