

森林3次元システム Assist Z

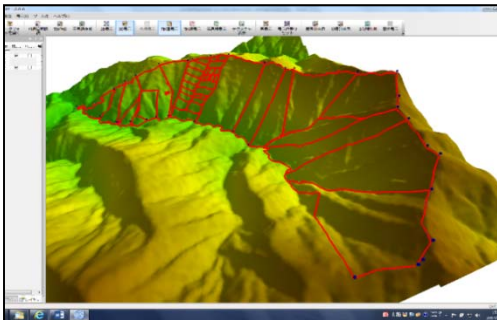
概要

- AssistZシステムは、森林事業者向けで広く利用されている森林GIS「Assist7」の3次元版システムとして開発。
- 既存の2次元データである、森林航空写真や森林基本図、3D微地形図などを、地理院標高データ等に投影することで、3次元地図として表示ができ、任意の方向から表示ができる。
- 地理院標高データは該当地区のデータが自動でダウンロードできる。
- また、航空レーザー、レーザードローン等からの3次元点群データも、同様に任意方向から表示可能で、境界線と重ねたり、境界線を作成・編集することが可能。
- 2018年より発売開始し、山の地籍を行う際の机上立会にて利用開始中。

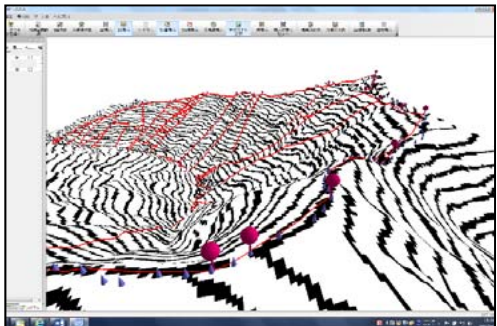
導入効果

- 本システムの導入により、各種のデータが3D化され、判り難い林内の境界画定支援に役立ちます。
- 任意の方向からのリアルタイム表示により、机上立会における所有者への説得力ある説明に役立ちます。
- 画定された境界は、SIMAやShpファイル等で出力できその後の別システムでの利用も容易。

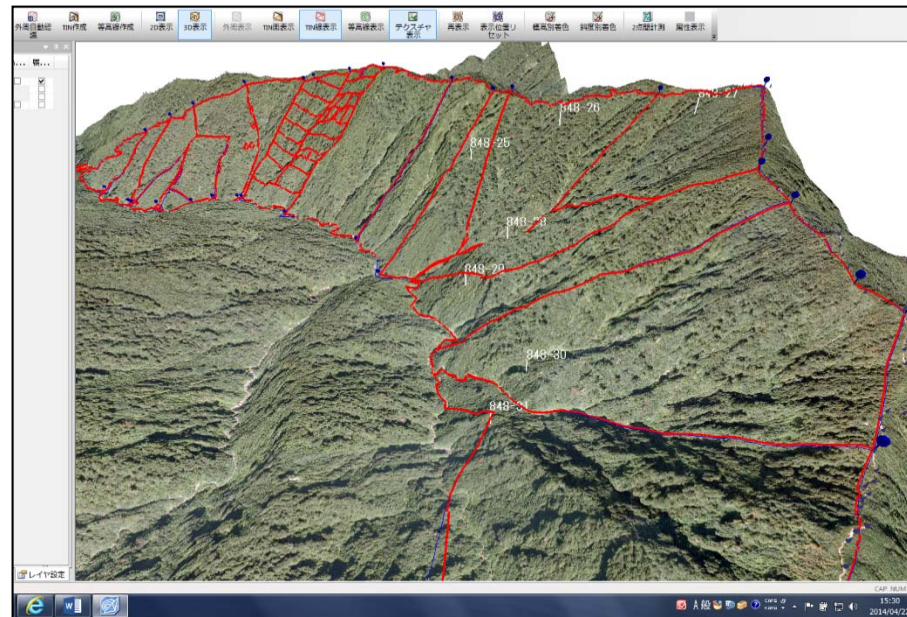
<地理院標高メッシュと境界線>



<地形図と境界線>



<3D点群と境界線> 地番表示



○対象品目

水稲	畑作	露地野菜	施設園芸	果樹	茶	花き
酪農	肉用牛	養豚	養鶏	飼料作物		
沿岸漁業	養殖業	沖・遠洋漁業	その他水産業	林業		その他

○該当するニーズ

項目	林業（1）計画
技術ニーズ	境界管理
具体的なニーズの内容	境界画定時の現地立会について、林内の画像や位置情報を利用した机上の確認で代替する技術

○開発等の段階

開発/実証中	
モニター販売中	○
一般販売中	2018年
その他	

☎連絡先
株式会社ジツタ GIS事業部
TEL:089-931-7175
<https://www.jitsuta.co.jp/products@jitsuta.co.jp>



お問い合わせフォーム

情報記載日：2019年11月20日