

24時間定点観測用「遠隔モニタリング水中カメラ」(海水・淡水対応)

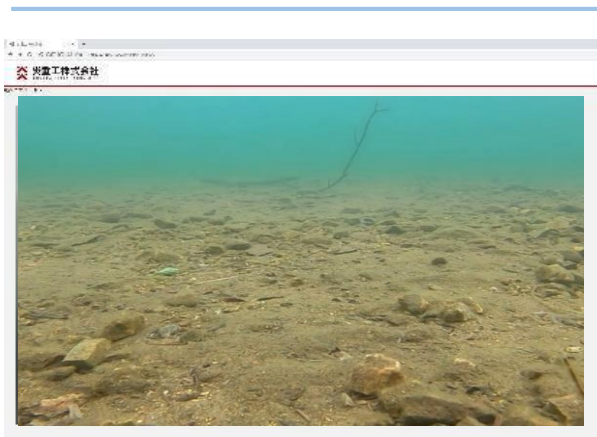
概要

- 水中の魚群の映像をリアルタイムに24時間確認することで、肥育効率、管理効率の向上に貢献することを目指し、淡水・海水いずれにも対応した、最大水深50mまでの「遠隔モニタリング水中カメラ」を開発。
- PC・スマートフォンから専用のクラウドサービスにログインすることで24時間どこからでも水中映像を確認可能。
- 映像データは当社サーバーにて管理。クラウドシステムも当社にてオリジナル構築しており、データ漏洩の対策も万全。
- 現在、モニター販売中。将来的には当社及び様々な会社で開発が進むスマート養殖関連システムと連携し、遠隔から水中映像を確認しながら養殖作業が可能となるよう研究開発中。

導入効果

- 生簀の底や水中設備の様子をダイバーが潜らなくとも、日中・夜間問わず24時間確認可能。生簀や水中設備の管理コスト削減、ダイバーなど水辺作業をされる方々の身体的負担軽減に貢献。
- 活魚輸送水槽に設置し、輸送中の魚の様子をドライバーや管理者がどこからでも確認することが可能。
- 複数台のカメラを一元管理できるため、複数の生簀、活魚輸送水槽の映像を一か所から確認することも可能

水中映像サンプル



項目	仕様	備考
防水性能	最大 水深50[m]	静止状態
カメラ性能	1290万画素	標準仕様
電源	DC10~60[V]	バッテリー可
ネットワーク	Cat5e 1Gbps	RJ45コネクタ
本体サイズ	W180×D150×H130[mm]	標準仕様
重量	約5[kg]	標準仕様
照明	LED照明	オプション

○ 対象品目

水稲	畑作	露地野菜	施設園芸	果樹	
茶	花き		林業		
酪農	肉用牛	養豚	養鶏	飼料作物	
沿岸漁業	養殖業	沖・遠洋漁業	その他水産業		その他

○ 開発等の段階

開発/実証中	
モニター販売中	○
一般販売中	
その他	

📞 連絡先
炎重工株式会社
TEL 019-618-3408
FAX 019-618-3408
<https://www.hmrc.co.jp/>
info@hmrc.co.jp

会社HP

