

# 山土場検知ソフトウェア OWL Log Measurement

## 概要

- 本システムは、3Dレーザ(OWL)にデジタルカメラを装着し、各々の長所と短所を補うことで、山土場の丸太直径の計測精度向上を実現。窪みなど画像からは判別し難い丸太を検出・高精度の位置を検出・マーカなど距離計測装置が必要ない簡便な計測が可能。
- 3Dレーザの長所:自分で光を発しているため、窪み部分も検出可能且つマーカなど使わずに大きさを計測可能。  
短所:段差があるとゴーストが発生するため平面抽出が必須。
- カメラ画像の長所:解像度が高いため、位置精度が高い。  
短所:窪みなどで明暗変化が大きく、年輪等の色調変化が大きい場合誤検出が発生。距離が不明のサイズの既知のマーカ設置が必要。

## 導入効果

- 山土場での検知が可能になれば共販所を経由することなく、販売先に直接輸送することが可能となり、コストを大幅に削減可能。



Advanced Intelligence

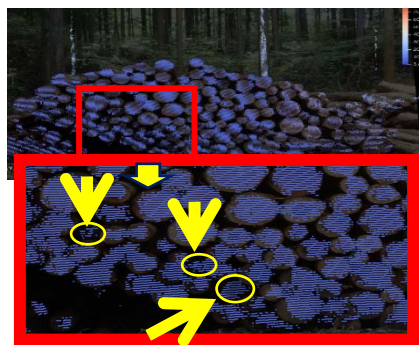
## ○対象品目

水稲	畑作	露地野菜	施設園芸	果樹
茶	花き		<b>林業</b>	
酪農	肉用牛	養豚	養鶏	飼料作物
沿岸漁業	養殖業	沖・遠洋漁業	その他水産業	その他

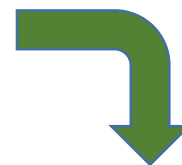
開発/実証中	
モニター販売中	○
一般販売中	2020年12月リリース
その他	



画像では窪みなどで丸太の検出が困難



3D点群データでは像として確認できる



## 📍連絡先

(株)アドイン研究所 製品サービス事業部  
TEL:03-3288-7835  
<https://www.owl-sys.com/>  
owl@adin.co.jp



お問い合わせフォーム

情報記載日:2020年10月30日