

Halex Smile!

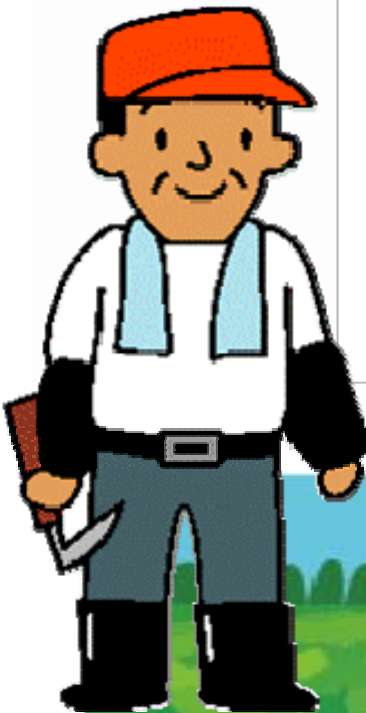
ほ場向け農業気象情報支援サービス

無料サービスとの違いは2つ

監視対象はあなたのほ場 実現するのは“あなたのための支援サービス”

自発的な判断を要するPull型からの脱却 必要な時に必要な情報を“Push通知”

農業者のお悩み



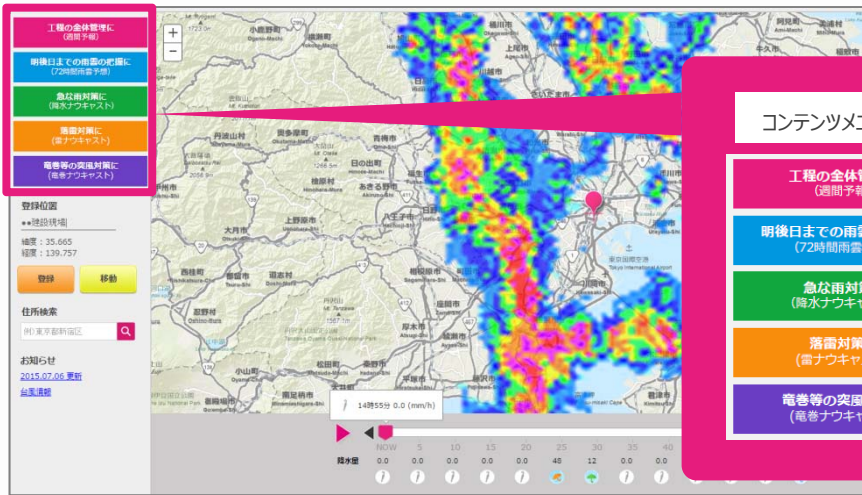
天候の急変(雨・風・雷.etc)に遭うと、
今後の見込が分からない・・・

- テレビ・ラジオの天気予報では、物足りない！
- 自分のほ場天気が、知りたい！
- 前もって、気象リスクが分かったら良いのに！

HalexSmileで
作業コスト縮減、気象被害軽減
作物の品質向上

ほ 場 の 営 農 管 理

ハレックスの気象情報は「目的」有りき！「ほ場作業」への“効果”を見据えてコンテンツを構成



コンテンツメニューを「利用目的」毎にスタンバイ！

- 工程の全体管理に (週間予報)
- 明後日までの雨雲の把握に (72時間雨雲予報)
- 急な雨対策に (降水ナウキャスト)
- 落雷対策に (雷ナウキャスト)
- 竜巻等の突風対策に (竜巻ナウキャスト)

- … 今後の作業予定をたてる
- … 雨の影響をつかむ
- … 不意の大雨は無いか
- … 雷は大丈夫？(安全作業)
- … 災害から身を守る

今週の作業計画に (週間予報)

農作業実施の時期や可否の判断 タイムリミットを意識したコンテンツ

1時間単位の予報は最長72時間分
3日先～7日先は1日まとめて1週間分の予報を提供

- ① 作業実施可否最終判断のタイムリミットを意識
農薬や肥料の散布可否、作業アルバイト要員の確保など、
ほ場の気象情報できめ細かな各種費用の削減を支援します
- ② いざ作業見直しを決断した場合は、「工程の再検討」、「要員の調達」を週間単位の気象情報で立案を支援します

| | | 09日 14時30分 更新 ●●建設現場 (緯度: 35.665, 経度: 139.757) | | | | | | | | | | | | | | | | | | | | | | | |
|-----|------------|--|------|------|------|------|------|------|------|------|------|------|------|------|------|------|------|------|------|------|------|------|------|------|------|
| | | 0 | 1 | 2 | 3 | 4 | 5 | 6 | 7 | 8 | 9 | 10 | 11 | 12 | 13 | 14 | 15 | 16 | 17 | 18 | 19 | 20 | 21 | 22 | 23 |
| 08日 | 天気 | ☁ | | | | | | | | | | | | | | | | | | | | | | | |
| | 降水量 (mm) | 2 | 11 | 2 | 2 | 3 | 1 | 8 | 3 | 0.8 | 3 | 4 | 1 | 8 | 19 | 12 | 1 | 4 | 8 | 10 | 8 | 0 | 2 | 23 | 8 |
| | 降水確率 (%) | 7 | 7 | 7 | 7 | 7 | 7 | 7 | 7 | 7 | 7 | 7 | 7 | 7 | 7 | 7 | 7 | 7 | 7 | 7 | 7 | 7 | 7 | 7 | 7 |
| | 平均風速 (m/s) | 4 | 4 | 4 | 3 | 4 | 3 | 2 | 4 | 4 | 5 | 7 | 6 | 5 | 5 | 5 | 5 | 5 | 5 | 5 | 5 | 5 | 5 | 5 | 5 |
| 09日 | 天気 | ☁ | | | | | | | | | | | | | | | | | | | | | | | |
| | 降水量 (mm) | 8 | 4 | 7 | 4 | 0.0 | 0.0 | 0.0 | 0.0 | 0.0 | 0.0 | 0.0 | 0.0 | 0.0 | 0.0 | 0.0 | 0.0 | 0.0 | 0.0 | 0.0 | 0.0 | 0.0 | 0.0 | 0.0 | 0.0 |
| | 降水確率 (%) | 70 | 70 | 70 | 65 | 60 | 60 | 60 | 60 | 60 | 60 | 60 | 60 | 60 | 60 | 60 | 60 | 60 | 60 | 60 | 60 | 60 | 60 | 60 | 60 |
| | 平均風速 (m/s) | 3 | 4 | 2 | 2 | 2 | 2 | 2 | 2 | 2 | 2 | 2 | 2 | 2 | 2 | 2 | 2 | 2 | 2 | 2 | 2 | 2 | 2 | 2 | 2 |
| 10日 | 天気 | ☁ | | | | | | | | | | | | | | | | | | | | | | | |
| | 降水量 (mm) | 1 | 2 | 1 | 1 | 1 | 1 | 1 | 1 | 1 | 1 | 2 | 2 | 3 | 3 | 3 | 3 | 3 | 3 | 3 | 3 | 3 | 3 | 3 | 3 |
| | 降水確率 (%) | 97 | 98 | 98 | 98 | 97 | 97 | 97 | 97 | 97 | 97 | 97 | 97 | 97 | 97 | 97 | 97 | 97 | 97 | 97 | 97 | 97 | 97 | 97 | 97 |
| | 平均風速 (m/s) | 22.8 | 23.2 | 23.2 | 23.2 | 23.8 | 23.8 | 24.7 | 24.7 | 25.3 | 25.8 | 25.8 | 26.5 | 26.5 | 26.5 | 26.5 | 26.5 | 26.5 | 26.5 | 26.5 | 26.5 | 26.5 | 26.5 | 26.5 | 26.5 |
| 11日 | 天気 | ☁ | | | | | | | | | | | | | | | | | | | | | | | |
| | 降水量 (mm) | 2 | 1 | 1 | 0 | 0 | 0 | 0 | 1 | 1 | 0 | 1 | 2 | 2 | 3 | 3 | 3 | 3 | 3 | 3 | 3 | 3 | 3 | 3 | 3 |
| | 降水確率 (%) | 23 | 23 | 23 | 22 | 22 | 22 | 22 | 24 | 24 | 24 | 24 | 24 | 24 | 24 | 24 | 24 | 24 | 24 | 24 | 24 | 24 | 24 | 24 | 24 |
| | 平均風速 (m/s) | 8.4 | 8.3 | 8.2 | 8.4 | 8.6 | 8.9 | 8.9 | 8.7 | 8.4 | 8.3 | 8.0 | 7.2 | 6.6 | 6.0 | 5.7 | 5.7 | 5.9 | 6.3 | 6.3 | 6.3 | 6.3 | 6.3 | 6.3 | 6.3 |
| 12日 | 天気 | ☁ | | | | | | | | | | | | | | | | | | | | | | | |
| | 降水量 (mm) | 3 | 3 | 3 | 3 | 3 | 3 | 3 | 3 | 3 | 3 | 3 | 3 | 3 | 3 | 3 | 3 | 3 | 3 | 3 | 3 | 3 | 3 | 3 | 3 |
| | 降水確率 (%) | 20 | 20 | 20 | 20 | 20 | 20 | 20 | 20 | 20 | 20 | 20 | 20 | 20 | 20 | 20 | 20 | 20 | 20 | 20 | 20 | 20 | 20 | 20 | 20 |
| | 平均風速 (m/s) | 3 | 3 | 3 | 3 | 3 | 3 | 3 | 3 | 3 | 3 | 3 | 3 | 3 | 3 | 3 | 3 | 3 | 3 | 3 | 3 | 3 | 3 | 3 | 3 |
| 13日 | 天気 | ☁ | | | | | | | | | | | | | | | | | | | | | | | |
| | 降水量 (mm) | 2 | 2 | 2 | 2 | 2 | 2 | 2 | 2 | 2 | 2 | 2 | 2 | 2 | 2 | 2 | 2 | 2 | 2 | 2 | 2 | 2 | 2 | 2 | 2 |
| | 降水確率 (%) | 20 | 20 | 20 | 20 | 20 | 20 | 20 | 20 | 20 | 20 | 20 | 20 | 20 | 20 | 20 | 20 | 20 | 20 | 20 | 20 | 20 | 20 | 20 | 20 |
| | 平均風速 (m/s) | 3 | 3 | 3 | 3 | 3 | 3 | 3 | 3 | 3 | 3 | 3 | 3 | 3 | 3 | 3 | 3 | 3 | 3 | 3 | 3 | 3 | 3 | 3 | 3 |
| 14日 | 天気 | ☁ | | | | | | | | | | | | | | | | | | | | | | | |
| | 降水量 (mm) | 2 | 2 | 2 | 2 | 2 | 2 | 2 | 2 | 2 | 2 | 2 | 2 | 2 | 2 | 2 | 2 | 2 | 2 | 2 | 2 | 2 | 2 | 2 | 2 |
| | 降水確率 (%) | 20 | 20 | 20 | 20 | 20 | 20 | 20 | 20 | 20 | 20 | 20 | 20 | 20 | 20 | 20 | 20 | 20 | 20 | 20 | 20 | 20 | 20 | 20 | 20 |
| | 平均風速 (m/s) | 3 | 3 | 3 | 3 | 3 | 3 | 3 | 3 | 3 | 3 | 3 | 3 | 3 | 3 | 3 | 3 | 3 | 3 | 3 | 3 | 3 | 3 | 3 | 3 |
| 15日 | 天気 | ☁ | | | | | | | | | | | | | | | | | | | | | | | |
| | 降水量 (mm) | 2 | 2 | 2 | 2 | 2 | 2 | 2 | 2 | 2 | 2 | 2 | 2 | 2 | 2 | 2 | 2 | 2 | 2 | 2 | 2 | 2 | 2 | 2 | 2 |
| | 降水確率 (%) | 20 | 20 | 20 | 20 | 20 | 20 | 20 | 20 | 20 | 20 | 20 | 20 | 20 | 20 | 20 | 20 | 20 | 20 | 20 | 20 | 20 | 20 | 20 | 20 |
| | 平均風速 (m/s) | 3 | 3 | 3 | 3 | 3 | 3 | 3 | 3 | 3 | 3 | 3 | 3 | 3 | 3 | 3 | 3 | 3 | 3 | 3 | 3 | 3 | 3 | 3 | 3 |
| 16日 | 天気 | ☁ | | | | | | | | | | | | | | | | | | | | | | | |
| | 降水量 (mm) | 2 | 2 | 2 | 2 | 2 | 2 | 2 | 2 | 2 | 2 | 2 | 2 | 2 | 2 | 2 | 2 | 2 | 2 | 2 | 2 | 2 | 2 | 2 | 2 |
| | 降水確率 (%) | 20 | 20 | 20 | 20 | 20 | 20 | 20 | 20 | 20 | 20 | 20 | 20 | 20 | 20 | 20 | 20 | 20 | 20 | 20 | 20 | 20 | 20 | 20 | 20 |
| | 平均風速 (m/s) | 3 | 3 | 3 | 3 | 3 | 3 | 3 | 3 | 3 | 3 | 3 | 3 | 3 | 3 | 3 | 3 | 3 | 3 | 3 | 3 | 3 | 3 | 3 | 3 |

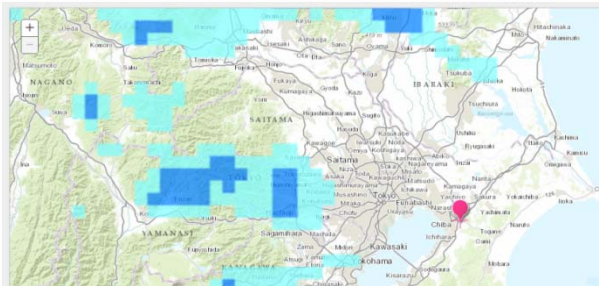
差

ご提供するの
あなたのほ場の緯度経度情報に基づく気象サービス！

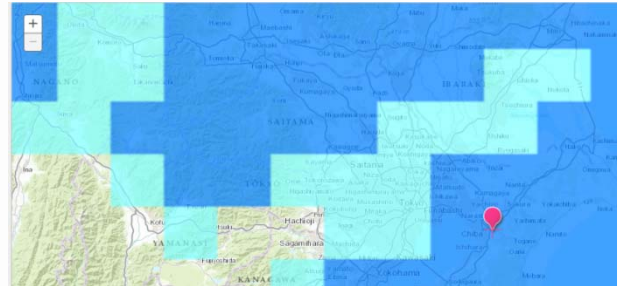
明後日までの雨雲の把握に (72時間雨雲予報)

雨の降り方 = 作業への影響度を把握するためのコンテンツ

最長72時間先まで 1時間単位の雨雲画像を確認可能



① 小さな雨雲がチラホラ
→ 雨の時間帯を上手に避けて作業敢行



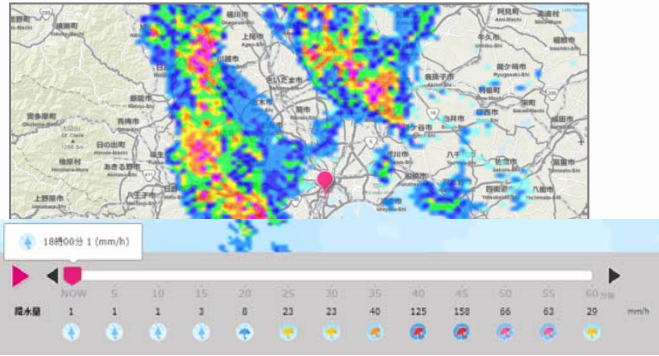
② 大きな雨雲がベッタリ
→ 作業は全面中止、作業日程の見直しへ

気象庁から発表される降水に関するあらゆる情報を『雨雲の分布状況 = 雨の降り方を把握する』という目的に則り
最長72時間先までシームレスに閲覧できるサービスを実現！

一般的なポータルサイトで閲覧できるのはわずか6時間先まで…72時間とは大差あり

差

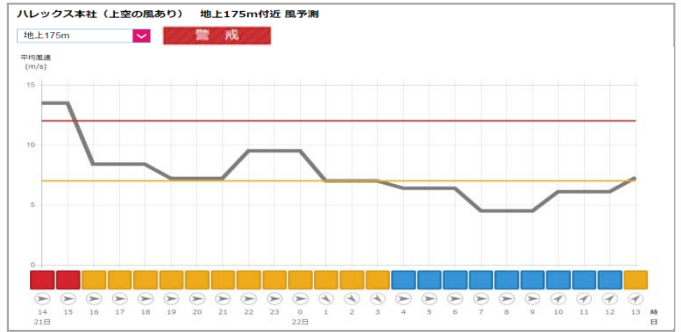
急な雨対策に（降水ナウキャスト）



一般的なレーダー画像は
ただ雨雲の様子が見えるだけ…
雨の降り方(降り始め・降り終わり・強まり・弱まり)を
建設現場の緯度経度でJustに把握可能！

差

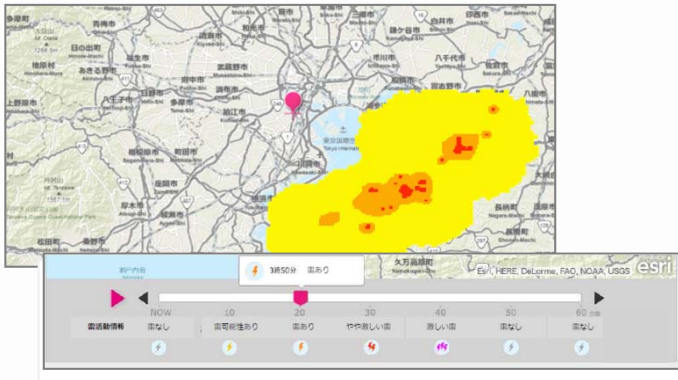
上空の風の傾向把握に



一般的には発表されない
上空の風に関する情報を確認可能！
任意の高さとしきい値の設定により、
作業に合わせたリスク管理にたいおうできます。

差

落雷対策に（雷ナウキャスト）

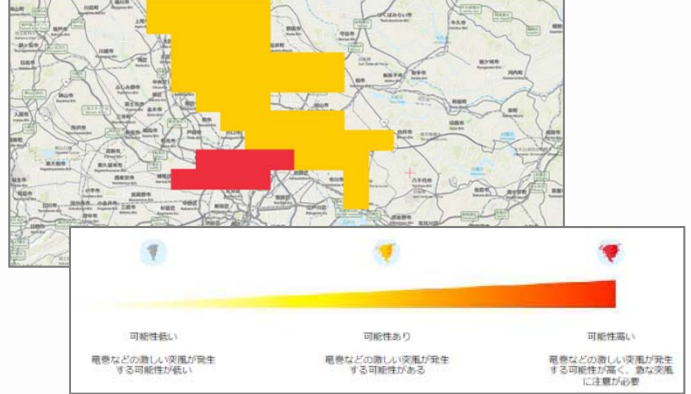


雨の情報と同様に
雷情報も今後の予測状況を視覚的に確認可能！

現場上空を通過する雷雲について
その活動度を緯度経度でJustで把握可能！

差

竜巻等の突風対策に（竜巻ナウキャスト）



一般的に発表される『竜巻注意情報』は
おおざっぱな県単位…
竜巻発生の可能性をjustで見張り、
よりの確な事前対策の検討が可能に！

差

気象情報 お知らせアラートサービス

予め設定したアラートメールが
気象状況により適宜配信されます！



アラートメールに記載されている
URLでリンクを開き
最新の情報を確認！

Push通知で重要なのは不要な通知を如何に制御できるか！
「目指すは常に頼りにできる本物の通知」 必要なタイミングで必要な情報のみをお届けします！

差

| アラート機能一覧資料 | | アラートメール配信設定機能（本機能で不要な通知を極力制御いたします） | |
|------------|----------------------|------------------------------------|--|
| ① | 当日・翌日降水予測 | ① | どの強さでアラートを出すかの閾値設定(作業工程に合わせた閾値の設定) |
| ② | 当日・翌日強風予測 | ② | メール配信の時間帯及び曜日の設定(休日夜間など不要な配信の停止) |
| ③ | 降水ナウキャスト（1時間以内のゲリラ雨） | ③ | 配信間隔の設定(一旦メールを送った後に一定期間の間隔を設ける⇒メール重複の防止) |
| ④ | 落雷予測（1時間以内） | ④ | 翌日夜までのアラート監視機能(作業実施判断を意識したアラート期間設定) |
| ⑤ | 竜巻・突風予測（1時間以内） | | |

注意報・警報も追加しました！

お気軽に
お問い合わせください！

お問い合わせ先



株式会社ハレックス

ビジネスソリューション事業部営業部 HalexSmile!営業担当
〒141-0022 東京都品川区東五反田二丁目20番4号 NMF高輪ビル3階



03-5420-4313



info_smile278@halex.jp