

飽和水蒸気が冷蔵庫に革命を起こす!!

Cosmo fan

コスモファン

ミストでもナノミストでもない… いままでの常識を覆す!
青果物、花卉等の品質保持に新提案!!



「コスモファン」の効果と秘密とは…?

コスモファンの主な特徴



1. 品質保持

90~100%の飽和水蒸気の圧力で植物内部からの蒸散を抑え、品質を保持。

2. 低温でも高湿度環境の維持

乾燥しがちな冷蔵庫(低温)でも飽和状態(90~100%)を確保・維持。

3. 飽和水蒸気

冷蔵庫内の商品・壁・床及び空調内が結露せずカビの発生を抑制。

4. 低コスト・省エネ

他の競合技術より初期費(装置・工事)が低価。また、一旦飽和状態(90~100%)に達すると過剰加湿もなくランニングコストが低い。

5. サービス

設置環境及び利用目的に応じて、最適な品質管理をサポート

6. ユーザーメリット

- ・品質の良い商品はエンドユーザーからの信頼を得ることが出来る。
- ・天候に左右されない計画性と安定供給
- ・作業の平準化による従事者の過重労働の解消
- ・品質の劣化に伴う商品ロス(腐敗・目減り)を低減。

コスモファン使用時における庫内湿度

(温度帯に限らず湿度計で計測すると90~100%を示します)

表1 【温度】約3度 【湿度】最大100%/平均99.3%

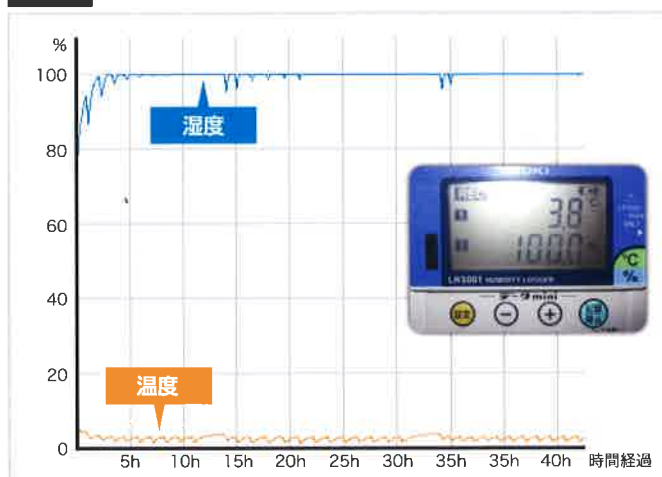
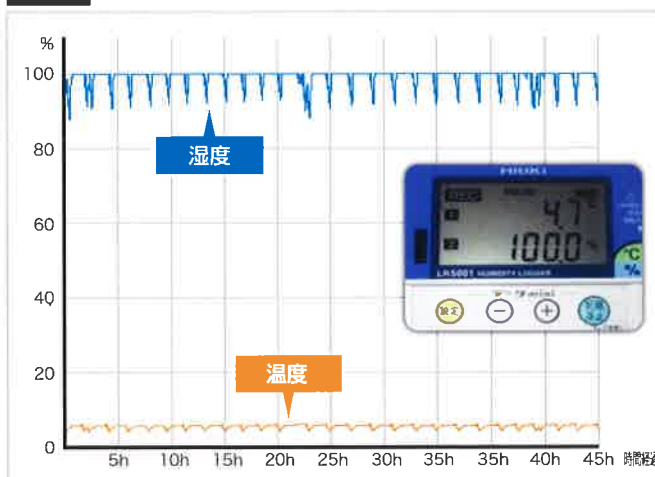


表2 【温度】約5度 【湿度】最大100%/平均98.8%



コスモファン導入目標

現在の『農産物のコールドチェーン』に『コスモファン』の高湿度環境をプラス。
確実に『品質』を繋いでいく【農産物ニューコールドチェーン】を推進します。

冷蔵庫の広さに応じて3タイプ選べます



CF-30
【1坪~5坪用】

天井高 5m
間口 450mm
奥行 330mm
高さ 680mm

電圧 単相100V
周波数 50hz / 60hz
消費電力 41w / 38w
重量 24.5kg
給水方法 水道接続または手動にて給水



CF-100
【10坪まで】

天井高 5m
間口 600mm
奥行 400mm
高さ 1,000mm

電圧 単相100V
周波数 50hz / 60hz
消費電力 55w / 65w
重量 40kg
給水方法 水道接続または手動にて給水



CF-300
【50坪まで】

天井高 5m
間口 800mm
奥行 400mm
高さ 1,210mm

電圧 単相100V
周波数 50hz / 60hz
消費電力 115w / 175w
重量 59kg
給水方法 水道接続または手動にて給水

コスモファン設置例



※ダンボール箱、コンテナ、発泡スチロール箱、バック等、保管する形態を問わず使えます。

注意事項

タンク内に水が入っていない場合、湿度が出ませんので給水の確認をお願いします。
 ●①ファンスイッチ→②ポンプスイッチの順で稼働してください。●吸込み口のフィルターは月一度掃除して下さい。
 ●加湿エレメントは一年で交換が必要です。(交換に関しては有料となります) ●保守点検:安心してご使用していただくために保守点検をおすすめいたします。点検内容は担当者へご相談ください。

販売元

マルキタフーズ 株式会社

福岡県北九州市小倉北区西港町94番地9
TEL. 093-583-2168 FAX. 093-583-2167

【受付時間】AM8:00~PM4:00 ※年末年始・日曜・祭日除く

販売取次店

ヤンマーグリーンシステム株式会社

大阪市北区鶴野町1-9
TEL. 06-6376-6333 FAX. 06-6371-8431