

経営体の概要

- ・所在地: 山口県山口市
- ・経営体名: (株)ベリーロード
- ・栽培作物・作付面積: イチゴ・3.6ha (H29実績)
- ・従業員数: 17名 (平成30年3月現在)



導入技術

- ・UECS (ユビキタス環境制御システム) (株式会社ワビット)
- ・kintone (サイボウズ株式会社)

導入経緯

- 本県のいちご生産量減少を背景に、産地の再構築のため平成27年度にJA山口中央が出資し、(株)ベリーロードを設立。効率的な生産管理、情報共有、人材育成等を実現するためICT技術を試験的に導入した。

取組の特徴・効果

- ハウス内環境モニタリングと既存の暖房機・循環扇等既存機器が接続可能なUECS (ユビキタス環境制御システム) を活用し、自律したそれぞれの機器を統合的に制御することで、温度・湿度等、イチゴ栽培に最適なハウス内環境を保つことができた。
- サイボウズkintoneによりタイムリーな情報共有や対応策の検討体制を整備できた。
- これらの取り組みにより、新規就農者等の早期人材育成に取り組んでいる。今後も新規就農者を雇用予定。

〔実績〕

安定生産: 1t/10a増収 (試験ハウスデータ)

〔H30予定〕

規模拡大: 3.6ha→5.1ha

新規就農者採用: 6名

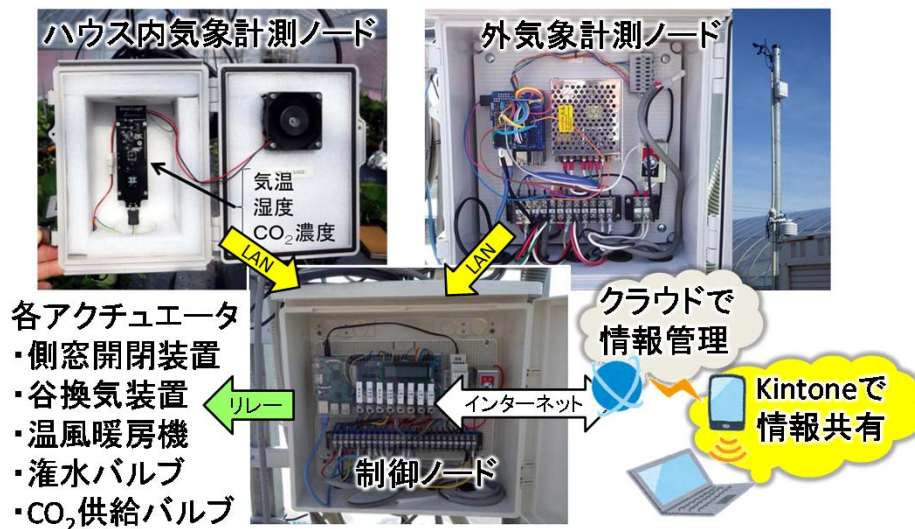


図 UECS統合環境制御システムと情報管理の概要