

ほ場区画拡大による自動操舵トラクターの作業効率向上と、均平化による水管理システムを通じた品質・収量の向上で、収益性アップ

申請者：

株式会社 三共作業場（宮崎県西都市）

対象品目：

水稻

スマート農業技術：

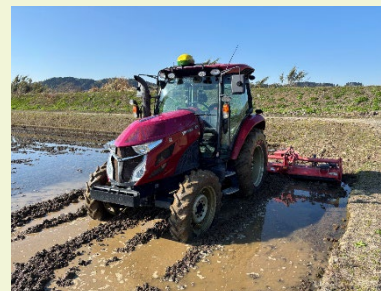
- ① 自動操舵トラクター
- ② 水管理システム

新たな生産方式：

- ① 自動操舵トラクターの作業効率を高める畦畔除去による大区画化を通じた労働生産性の更なる向上
- ② レーザーレベラーを使用したほ場の均平化を通じた水管理システムの品質・収量向上効果の増大

活用を計画している支援措置：

補助事業の優遇措置

株式会社 三共作業場**労働生産性の向上****自動操舵トラクター**

畦畔の除去による
ほ場区画拡大

作業効率の向上

品質・収量の向上**水管理システム**

レーザーレベラーによる
ほ場の均平化

水管理の精度の向上