

栽培管理システムで得られたデータを他の生産者と共有。分析データを基に各ほ場ごとの栽培管理を行うことで収益性アップ

申請者：

池田町ICT農業推進協議会（北海道池田町）

対象品目：

水稻

スマート農業技術：

栽培管理システム

新たな生産方式：

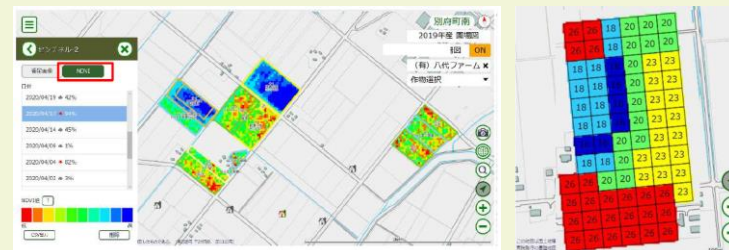
他の生産者とのデータ共有・分析を通じたほ場ごとの肥培管理の実施

活用を計画している支援措置：

補助事業の優遇措置

池田町ICT農業推進協議会**品質・収量の向上****栽培管理システム**

データに基づく適正な栽培管理

**データ共有・分析**

協議会内の複数の生産者のデータに基づく
ほ場ごとの適正施肥等

品質・収量向上効果の増大