

栽培管理システムで得られたデータを他の生産者と共有。分析データを基にほ場ごとの栽培管理を行うことで収益性アップ

申請者：

株式会社 めぐいと（宮城県東松島市）

対象品目：

馬鈴薯

スマート農業技術：

栽培管理システム

新たな生産方式：

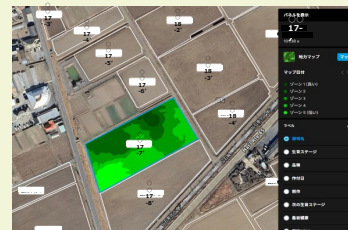
他の生産者とのデータ共有を通じたほ場ごとの適正な栽培管理の実施

活用を計画している支援措置：

補助事業の優遇措置

株式会社 めぐいと**品質・収量の向上****栽培管理システム**

データに基づく適正な栽培管理

**データ共有・分析**

ほ場ごとの栽培管理の改善

品質・収量向上効果の増大

他の生産者

