

# LTE対応リモートコントローラ

スマートフォンなど携帯端末からクラウド経由で機器のON/OFFを行うリモートコントローラ  
バルブやポンプ、換気扇などに配線してON/OFFできます

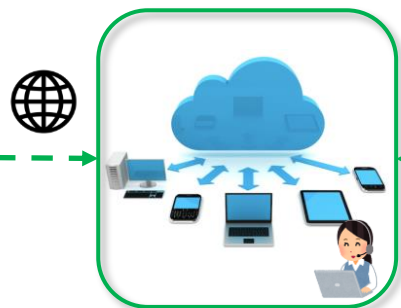
*New*



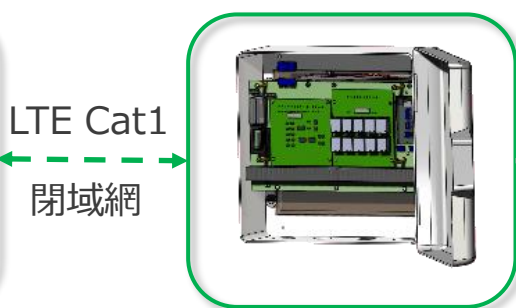
# 遠隔制御システムのご提案



モバイル  
WEBアプリ



クラウド



LTE対応  
リモートコントローラ

計18点  
出力

制御対象の例

散水用 電磁弁

|   |   |
|---|---|
|  |  |
| 金属製<br>RSVシリーズ  | 樹脂製<br>GSVシリーズ  |

|   |   |   |
|---|---|---|
|  |  |  |
| 換気扇   | LED照明   | ポンプ   |

他社製品

## ■ モバイルWEBアプリ機能

- ・ 選べる操作方法  
遠隔操作、スケジュール・タイマー運転
- ・ 作業記録を蓄積できる
- ・ 機器情報の一元管理化
- ・ アラートなどPUSH通知機能

## ■ ON/OFF機能に特化した リモートコントローラ

- ・ 弊社電磁弁との組み合わせで  
新しい流体制御を実現

# 仕様



| 項目     | 仕様  |
|--------|---|
| 使用環境   | 屋内  |
| 出力点数   | トランジスタ出力 (DC24V, 150mA) 8点<br>リレー接点出力 10点       |
| 電源電圧   | AC85V~AC264V (50Hz/60Hz)                        |
| 電源出力   | DC24V, 1.8A<br>※別途、外部電源を接続することにより<br>出力容量アップが可能 |
| 使用周囲温度 | -10℃~45℃  |
| 保存周囲温度 | -10℃~60℃ (非通電状態のこと)                             |
| 通信規格   | NTT docomo LTE Cat.1                            |
| 主要寸法   | H300×W300×D150                                  |

本製品の仕様は、製品の改善・品質向上のため、予告なく変更する場合があります。