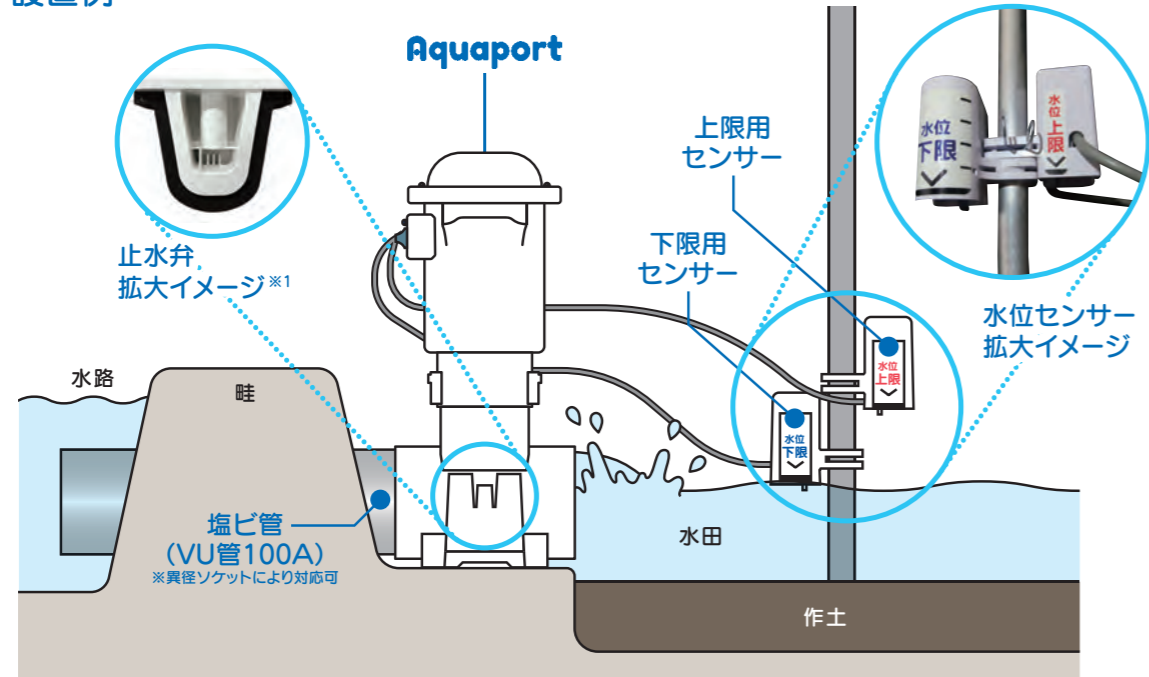


■ 設置例



■ 仕様

サイズ	高さ:424mm、幅:234mm、奥行:187mm	接続管	塩ビ管(VU管100A)
重量	5.5kg(電池込)	稼働時間	1回/日動作×6ヵ月相当(周囲温度25℃にて) ^{※2}
水位落差	1m以下	電源	単一電池 4本
防水性	IP65相当	水位センサー	上限用・下限用センサー 各1個(本体と水位センサーは有線接続)
使用周囲温度	10℃～40℃		

※1 止水弁(別売り)は交換部品です。使用状況により異なりますが、定期的な交換(目安1年)を推奨いたします。

※2 給水・止水の繰り返し動作180回以上。但し、使用する電池のメーカー等により回数が変わります。 特許 第6754877号 商標 第6326190号

■ 本体



Aquaport(型式AP-001)
メーカー希望小売価格
49,800円(税込/電池・送料別)

■ 交換部品



止水弁(型式AP-PV1)
メーカー希望小売価格
2,750円(税込/送料別)

止水弁3個セット(型式AP-PV1-3P)
メーカー希望小売価格
7,150円(税込/送料別)

■ 設置ツール



水口調整板(型式AGST-MCV150)
メーカー希望小売価格
5,302円(税込/送料別)

※水口調整板は口径が150Aとなります。アクアポートを接続するには異径ソケットや繋ぎ用塩ビ管(100A)等が必要となります。
※設置対応幅は240mm～400mmとなります。



“手頃で手軽”水田管理の強い味方
Aquaport
アクアポート

アクアポートの
ホームページはこちら



動画でわかりやすく
ご紹介しています。

北菱電興株式会社 開発センター

〒924-0004 石川県白山市旭丘3丁目11番地 TEL 076-275-8191 FAX 076-275-8190

E-mail aquaport@hokuryodenko.co.jp 【担当】福田(ふくだ)・西田(にしだ)

<https://www.hokuryodenko.co.jp/aquaport>

本カタログの記載内容は2023年4月現在のものです。無断転載を禁ず。第2.4版

北菱電興株式会社

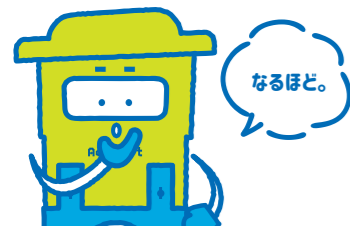
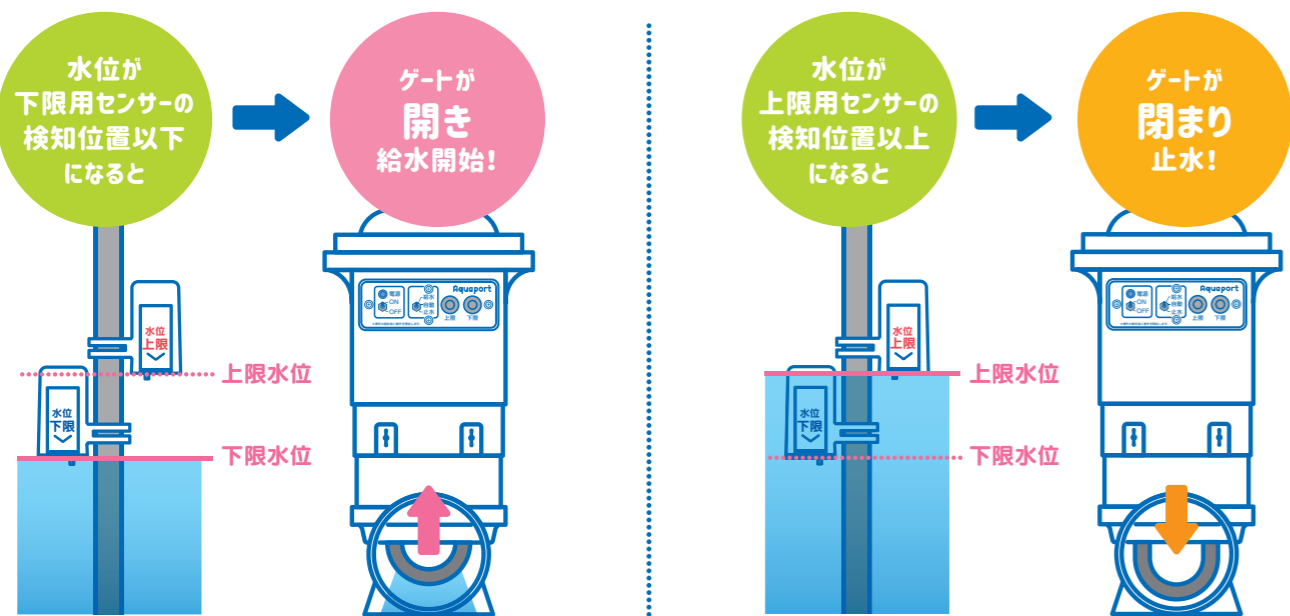
水管理は稲作で最も手間のかかる、
そして絶対に手を抜けない重要な工程

Aquaport アクアポートは 稲作の水管理を省力化する 水田用自動給水機です。

上限用センサー・下限用センサーのふたつのセンサーで
水位を感知、自動で給止水する水田用自動給水機「アクアポート」。
「水管理の負担を少しでも減らして農家の皆さまのお役に立ちたい」
そんな想いから生まれました。



Aquaportの機能と操作



**電源ランプと
電源スイッチ**
電源ONのとき、電源
ランプでAquaport
の動作の状況が分か
ります。



モード切替スイッチ
【自動モード】水位センサーで検
知した水位に応じてゲートが開
閉し、給止水します。
【給水・止水モード】水位に関係な
くゲートが開閉し、給止水します。

Aquaportの特徴

Point 1

手頃な価格

水管理に必要な機能を絞り
込み、手頃な価格を実現し
ました。

※メーカー小売希望価格49,800円(税込/電
池・送料別)。

Point 2

手軽に設置

工事をする必要はありません。
本体を塩ビ管(VU管
100A)に接続し、希望の水
位に合わせてセンサーの位
置を調整するだけで設置は
完了です。あとは電源を入
れるだけで面倒な作業は必
要ありません。

※パイプは異径ソケットで125A・75A等
にも接続できます。

Point 3

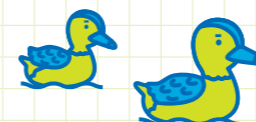
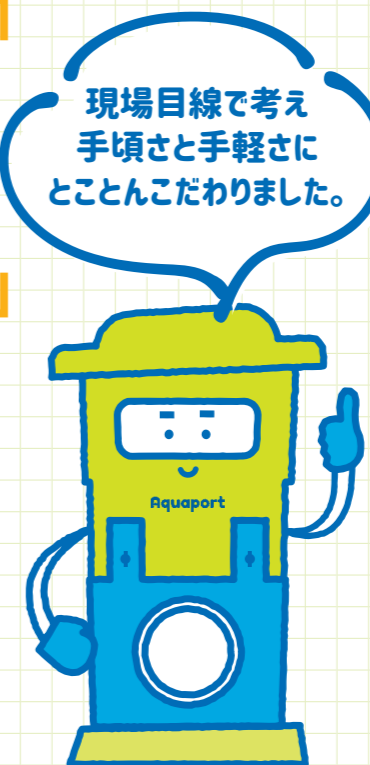
安定した水管理

ゲートが開閉することで
給止水する、シンプルな構
造です。止水部分には柔軟
な素材を使用しているため、
止水時に小石や草等の
異物の影響を受けにくく
なっています。

Point 4

安定した動作

風雨に耐えることができる
IP65相当の防水性を確
保しました。加えて電池駆
動(単一電池4本)のため、
天候に左右されることな
く、安定して動作します。



ご利用いただいたお客様の声

水管理が楽になった

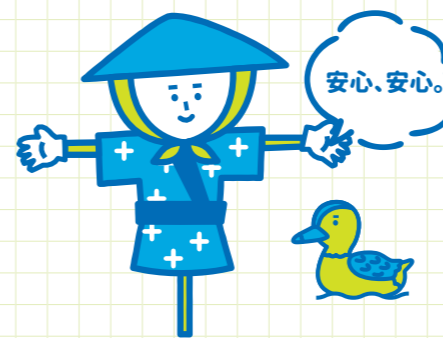
自動で水管理がされるので、
水の見回り回数が少なくて済
んだ。見回り時も水口の操作
が不要で目視で確認するだけ
で良く、水管理全体がとても
楽になった。

設置の負担が少ない

小型で軽量のため運搬が楽。
設置作業も本体を塩ビ管に接
続するだけで良いので、負担
が少ないのが嬉しい。

時間を有効に使える

離れた圃場に設置することで
水管理の時間削減効果が大き
く、空いた時間を別の作業に
充てるなど時間を有効に使い
えるようになった。



様々な場所で 安心して使える

工事が不要で脱着が簡単なた
め、転作地や借地にも安心し
て使える。

操作が簡単で わかりやすい

本当に必要な機能に絞られて
いるため、操作がとてもわか
りやすい。スタッフの誰もが
簡単に使えるのが良い。