



FJNBD-2.5RD

農機スマート操縦システム

後付け可能、ブランドを問わず、多種農機直進アシスト

SEKIDO®

Memorable Experience, Guaranteed.

セキド虎ノ門本店 〒105-0003 東京都港区西新橋2丁目35番5号

Tel: 03-5843-7836 (月~金 10:00~18:00)

Mail: info@sekido-rc.com Online store: <https://sekido-rc.com/>



製品の構成や仕様は予告なく変更される場合がありますので、あらかじめご了承ください。
ご使用に際しましては、最新情報をご確認ください。



- ① **コントローラー(タッチパネル)**
無人作業の経路設定や作業履歴の記録・表示。各種設定もタッチパネルで設定可能です。
- ② **電動ハンドル**
制御ユニットの情報から、自動的にハンドル操作を行います。手動操作の切り替えも簡単です。
- ③ **慣性計測装置(IMU)**
農機は坂道での作業中でも精度を保てるために、高レベルの慣性情報を提供します。衛星電波が弱い時、補償データを提供して作業を継続的に行うことができます。
- ④ **GNSSアンテナ**
衛星からの電波及び基地局からの補正情報を受信して、自動操舵装置(電動ハンドル)へ指示を出します。
- ⑤ **RTK基地局(別売り)**
GNSSユニットの誤差を補正し、センチメートル単位の精度を実現。ネットワークRTK対応/simスロット搭載/wifi対応。
- ⑥ **WIFIカメラ(別売り)**
リアルタイムにトラクターの作業状況と機具の動作状況をモニタリングできます。作業の安全性を向上させます。



楽

設定した作業範囲で高精度な直線アシスト走行が可能です。初心者でも簡単に真っ直ぐに走行でき、作業効率向上、作業負荷低減に役に立ちます。



簡単

タッチパネルの直観的な操作のみで設定でき、初めての方でも短時間で使えるようになります。



安価

手持ちの機材に装着することで自動化、高性能でローコストを実現しています。



高性能

専用高性能回路を搭載し、GNSS測位に加え、ネットワークRTK、RTK固定局(別売)でセンチメートル精度を実現しています。高精度な走行は生産性向上に直接貢献できます。

自動操舵対応	●
最低車速	0.7km/h
画面サイズ	10.1インチ
ISOBUS対応	◎
Wi-Fi	●
ソフトウェアバージョンアップ方法	Wi-Fi/4G
2周波対応	●
GLONASS受信	●
補正情報精度	RTK※2 ●
後進作業	●
枕地自動旋回	●

● : 標準
◎ : 無料アップグレードで実現可能

多種農機の適用性

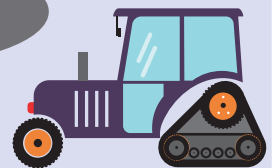
ブランドを問わず、トラクター、田植え機に装着して、調整後直進作業を実現できます。

異なる作業スピードに対応

最低時速0.7kmから最高時速12kmまで対応でき、異なる作業をサポートします。直進精度最大±2.5cmに達しています。

ココがポイント！！

クローラトラクターにも対応



■コントローラー

寸法(mm)	300×190×43
システム	Android 5.1
LEDディスプレイ	10.1インチタッチパネル
防水防塵 (シロコークラスを使用する場合)	IP65
適応電圧	9V-36V
インタフェース	カメラ×2
	RS232×2
	CAN×5
	Type-C×3
	485×2

■電動ハンドル

寸法(mm)	370×370×123
防水・防塵	IP66
モータ電圧	12V/24V

■GNSSアンテナ

寸法(mm)	152×63
防水・防塵	IP67

IMU	加速度計
	ジャイロ
	デジタルコンパス

FJD-スマート操縦システム導入までのプロセス

- ① 弊社代理店に型式情報のご提示
- ② 装着可否、及び見積り
- ③ 実機に取付と調整
- ④ 使用方法などの教育実施