

技術(機械)名:

農業向けIoTセンサー情報管理プラットフォーム

会社名:株式会社日立ソリューションズ東日本
 担当部署:ビジネスイノベーション推進センタ
 連絡先:070-6499-0889(担当 大江)

概要

【対象ユーザ】

- ・土地管理型(稲作や園芸作物)農業において、農地を適切に管理したい管理者向けのIoTセンサー+地図情報管理プラットフォーム

【システム概要】

- ・IoTセンサーから得られた環境情報を地図上でリアルタイムで確認可能。
- ・低価格農業向けIoTセンサーMIHARAS(※1)と連携し、水温、地温、水位、気温、湿度のリアルタイム情報を提供。
- ・見える化ツールMotionBoard(※2)により、地図上での管理、蓄積情報の分析を支援。

※1【参考】農業向けIoTセンサー:MIHARAS(ニシム電子工業株式会社)

<https://www.nishimu-products.jp/miharas>

※2【参考】見える化ツール:MotionBoard(ウイングアーク1st株式会社)

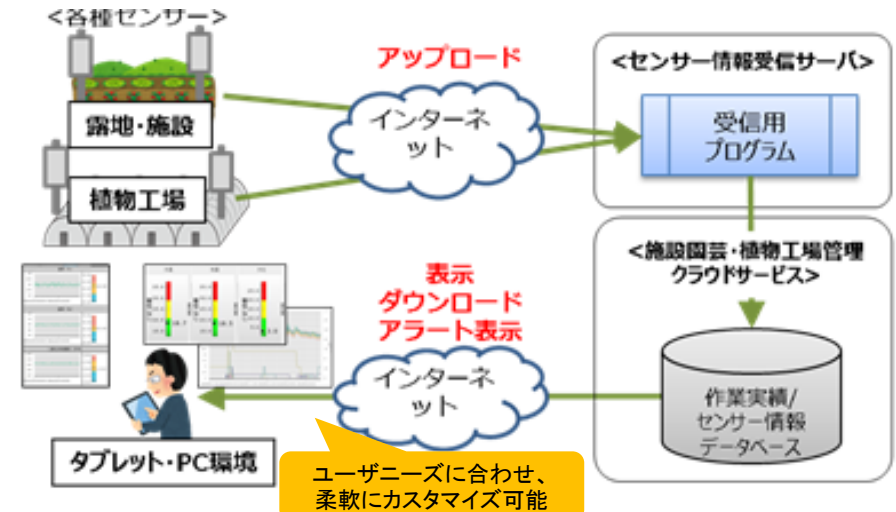
<http://www.wingarc.com/product/motionboard/>

効果

- 農業向けIoTセンサーから得られた情報をリアルタイムに発信/管理可能
 - ・農地センサーから得られた情報を地図上にリアルタイム表示&メールによるアラート通知機能により、管理者の管理コスト低減を支援。
- 登録情報を活用するための仕組みを提供
 - ・センサーから得られた各種情報に加え、成分分析、作業実績などの各種情報を取り込み可能。情報を分析・活用するための各種テンプレート群を提供。
 - ※テンプレート群は生産者毎にカスタマイズが可能。
- クラウドサービスにより、早期導入を実現
 - ・検討～導入まで、約3か月での早期導入が可能。

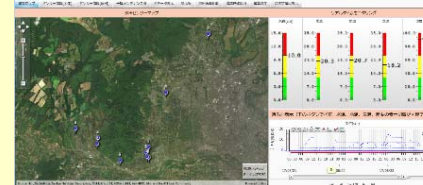
写真、図表等

【運用イメージ】



【画面表示例】

センサー情報の見える化 (リアルタイムモニタリング)



センサー情報の見える化 (蓄積データの分析)

