

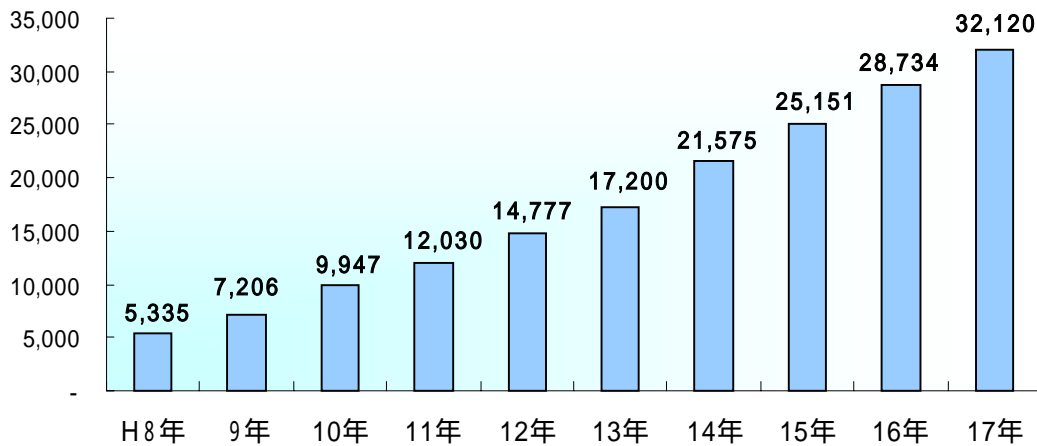
家族経営協定に関する実態調査結果について

平成17年6月 経営局女性・就農課

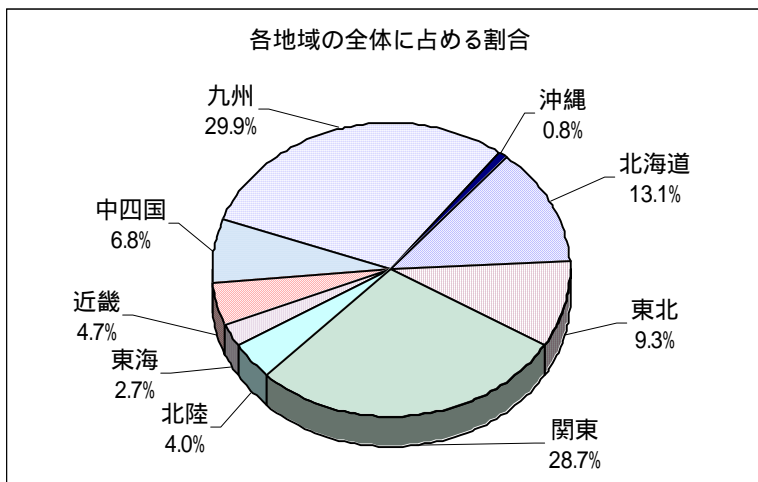
この調査は、都道府県の協力により、地域改良普及センター等が把握している平成17年3月31日現在における家族経営協定を文書により締結している農家の実態を調査したものである。

● 家族経営協定締結農家数について

平成17年の家族経営協定締結農家数は全国で32,120戸となり、平成16年に比べ3,386戸（12%）増加した。

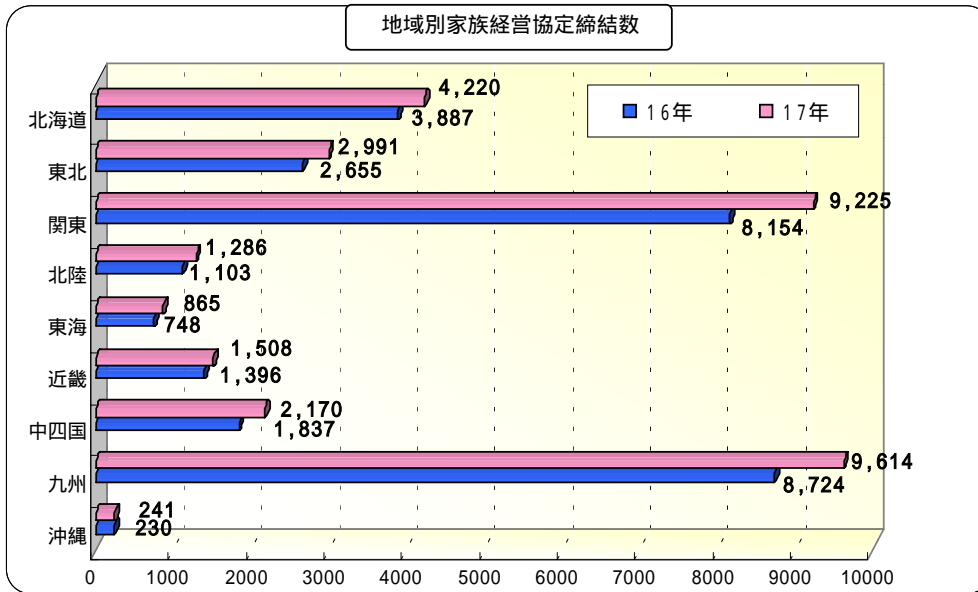


（注）上記の数値は経営政策課、普及課、女性・就農課調べ（都道府県が地域農業改良普及センター等を通じてとりまとめたものを集計した平成13年までは8月1日現在であり、平成14年以降は3月31日現在（但し、平成14年の一部に8月1日現在の地域がある）となっている。

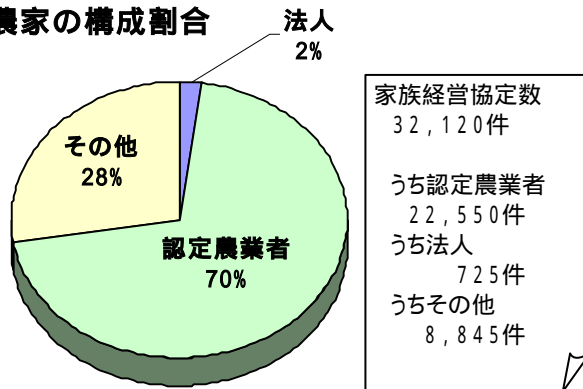


地域別に見ると、九州が9,614戸、関東が9,225戸となっており、全体の6割近くを占めている。

また地域別の対前年の増加数は北海道333戸、東北336戸、関東1,071戸、北陸183戸、東海117戸、近畿112戸、中四国333戸、九州890戸、沖縄県11戸となっている。



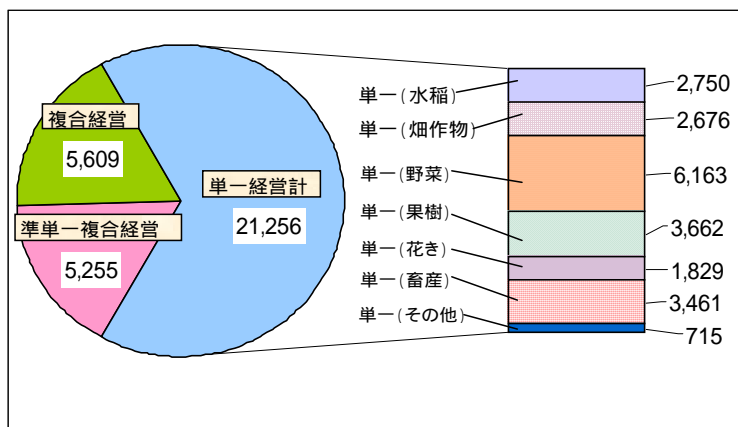
協定締結農家の構成割合



なお、家族経営協定締結農家数の構成としては、認定農業者のいる農家と法人化している農家で全体の72%を占めている。

● 家族経営協定農家の営農類型について

協定締結農家全体(32,120戸)のうち、単一経営農家が21,256戸で全体の66%を占めており、準単一経営農家は5,255戸(16%)、複合経営農家が5,609戸(18%)となっている。家族経営協定締結農家のうち、単一経営農家の品目別の経営形態については、花き1,829戸(5.7%)、畑作物2,676戸(8.3%)、水稲2,750(8.6%)に比べて、野菜6,163戸(19.2%)、果樹3,662戸(11.4%)、畜産3,461戸(10.8%)が比較的多い。

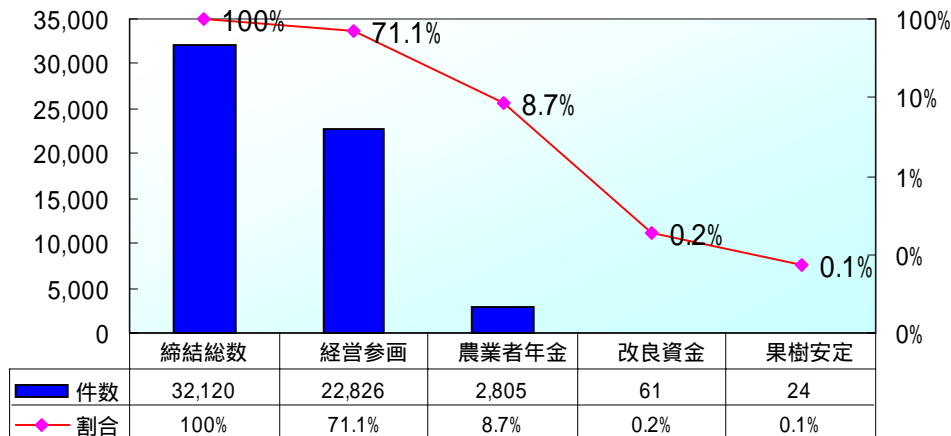


(注) 経営類型について

単一経営とは、農産物販売金額の1位部門の販売金額が農産物総販売金額の8割以上を占める農家をいう。
 準単一複合経営とは、農産物販売金額1位の部門の販売金額が総販売金額の8割未満6割以上の農家をいう。
 複合経営とは、農産物販売金額1位部門の販売金額が総販売金額の6割未満の農家をいう。
 「畑作物」とは、麦類、雑穀、いも類、豆類及び工芸作物等をいう。

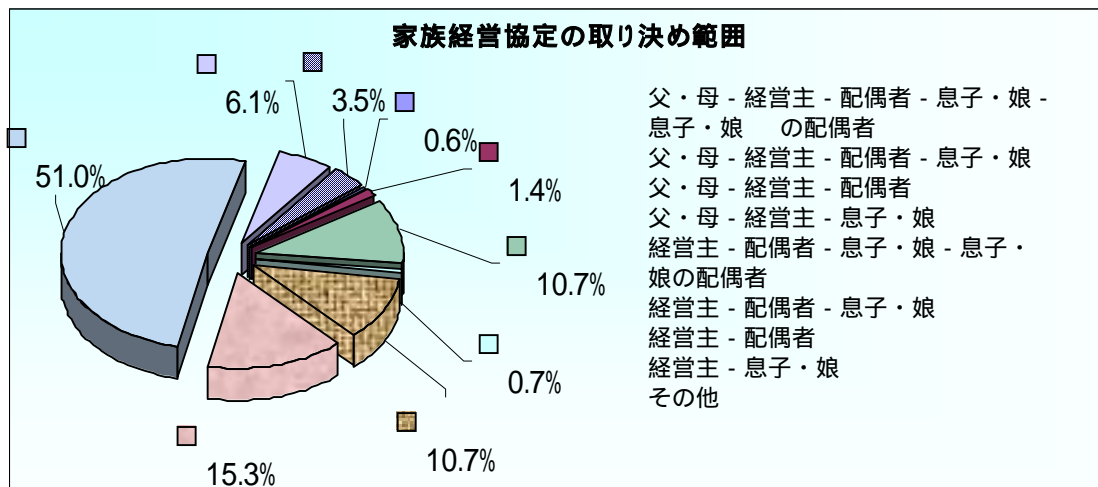
締結農家のうち71%の農家で女性が農業経営の方針決定に参画しており、女性が農業者年金に加入している農家は9%となっている。

なお、女性が農業改良資金（部門経営開始資金）を借入している農家及び女性が果樹安定対策に加入している農家は1%未満と少ない。



● 家族経営協定の取り決め範囲について

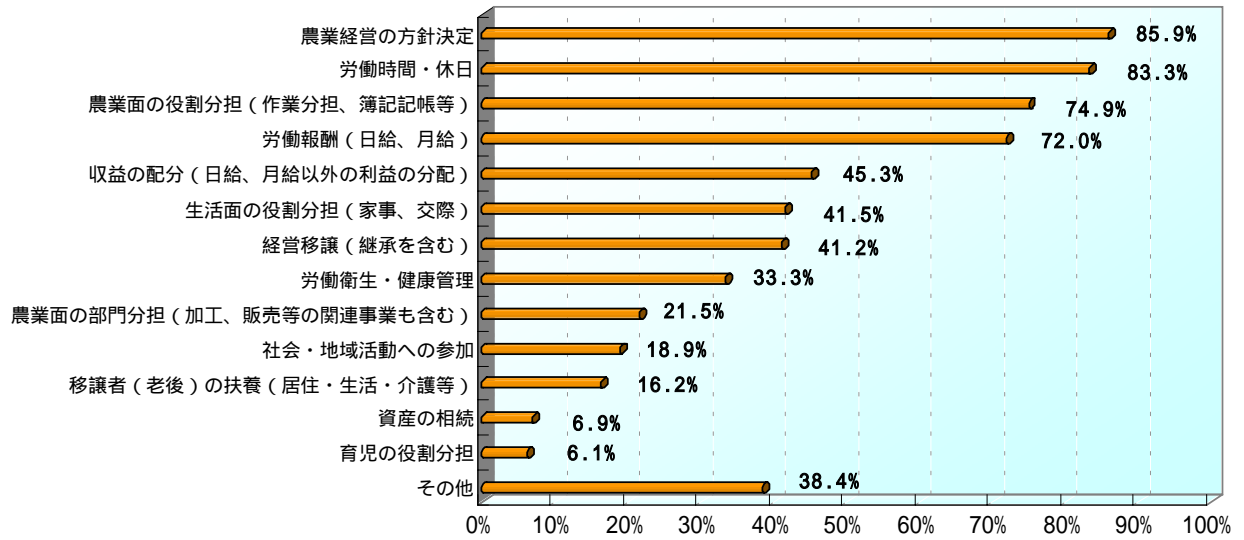
家族経営協定の取り決め範囲については、 の経営主 - 配偶者間の夫婦による取り決めが51%と全体の半数を占めている。その次に多いのが、 の経営主 - 配偶者 - 息子・娘の親子間の取り決めで15%となっている。 、 、 のように3世代間での取り決めは少ない。



● 家族経営協定の取り決め内容について

取り決め内容について、複数回答で調査したところ、全締結数に占める割合が多かったものは、「農業経営の方針決定」(85.9%)、「労働時間・休日」(83.3%)、「農業面の役割分担（作業分担・筆記記帳等）」(74.9%)、「労働報酬（日給・月給）」(72.0%)となっている。一方、「育児の役割分担」(6.1%)及び「資産の相続」(6.9%)について取り決めていない農家は1割未満となっている。また「その他」の締結内容としては研修への参加についてや生活設計、家計費の負担、協定の見直し、趣味や家族旅行などの取り決めなどが見られる。

家族経営協定の取り決め内容



平成17年都道府県別家族経営協定数

(単位：戸)

	締結農家数		締結漁家数	
		うち法人	うち認定農業者	
北海道	4,220	43	3,264	0
青森	474	7	353	8
岩手	687	14	534	8
宮城	407	2	317	1
秋田	417	13	375	0
山形	356	2	287	0
福島	650	12	494	0
東北計	2,991	50	2,360	17
茨城	2,051	22	1,538	6
栃木	2,012	21	1,534	0
群馬	1,117	32	622	0
埼玉	998	22	561	0
千葉	488	17	259	0
東京	13	0	9	0
神奈川	166	3	77	0
山梨	204	1	116	0
長野	1,866	138	77	0
静岡	310	8	244	0
関東計	9,225	264	5,037	6
新潟	989	34	755	0
富山	102	47	92	0
石川	120	9	95	0
福井	75	1	45	0
北陸計	1,286	91	987	0
岐阜	197	5	173	0
愛知	530	38	260	0
三重	138	3	103	0
東海計	865	46	536	0
滋賀	153	1	75	0
京都	226	3	117	0
大阪	17	0	17	0
兵庫	88	18	58	1
奈良	109	0	100	0
和歌山	915	2	494	0
近畿計	1,508	24	861	1
鳥取	122	1	98	1
島根	127	3	93	0
岡山	234	9	214	0
広島	101	6	81	0
山口	209	7	122	29
徳島	544	9	201	3
香川	179	6	115	0
愛媛	533	7	409	15
高知	121	0	76	0
中国四国計	2,170	48	1,409	48
福岡	2,074	18	1,716	0
佐賀	953	5	707	1
長崎	1,229	6	928	0
熊本	2,240	22	1,874	0
大分	1,101	37	947	5
宮崎	1,090	12	937	0
鹿児島	927	55	881	0
九州計	9,614	155	7,990	6
沖縄	241	4	106	0
合計	32,120	725	22,550	78