

地域農業の概況・課題

【南城市の地理的状況及び農業概況】

- 沖縄県本島南部の東海岸に位置し、東西18km、南北8kmの広がりを持ち、面積は49.70km²で、まとまった平野部が少ない中山間地域であり、離島の久高島を有している。また、農畜産物の県外出荷の物流拠点となる那覇空港や那覇港などは、陸路で40分圏内である。
- 農業生産額では、2014年～2018年の市町村別農業産出額（推計）によると、2015年594千万円が最も高く、この年を境に2018年は568千万円で減少傾向(2015年比4.6%減)にある。南城市の農業の特徴として、2018年の農業生産額の品目別の割合をみると、野菜(30.6%)、生乳(21.0%)、鶏卵(19.9%)と、耕種と畜産がバランスよく生産されている。また、沖縄県全体の品目別でも、野菜(11.0%)、生乳(34.0%)、鶏卵(27.6%)の貢献度が高い。

【地域の課題】

- 南城市の農業従事者の平均年齢は、60.1歳(2015年農林業センサスより)で高齢化になりつつある。
- 南城市は、経営耕地面積1ha未満の小規模経営農家が86.4%(2015年農林業センサスより)と高く、沖縄県平均の72.6%と大きく上回っている。
- 南城市の遊休農地面積は、全体の9.6%の131ha(平成31年3月31日現在)あり、所有者の高齢化及び後継者不足により増加傾向にある。毎年、4haの集積面積を目標に取り組む。

【担い手及び新規就農の状況】

- 南城市の青年等新規就農認定者数は、平成28年度8経営体、平成29年度6経営体、平成30年度5経営体と減少傾向にある。毎年、5経営体の青年等新規就農認定者数を目標とする。



事業の方針

【方針】

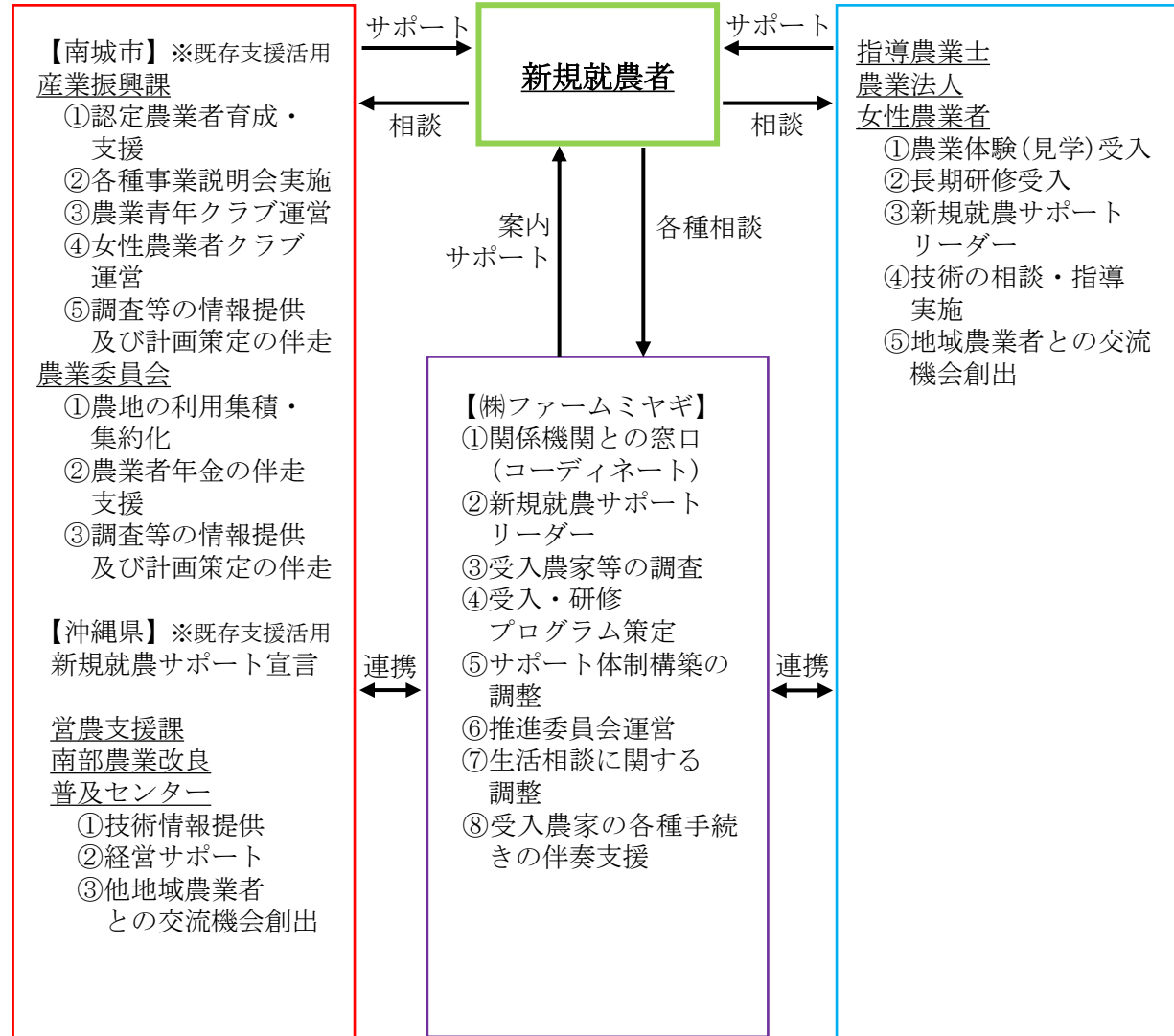
- 南城市は、都市域に近く県内物流には恵まれているが、生産地としては経営耕作面積が小さく限られた耕作面積で農業を営んでいく必要があるため、拠点産地となっている「ゴーヤー」、「さやいんげん」、「オクラ」、「マンゴー」、「薬用作物」を中心に、地理的条件に合わせた農業者育成及びサポート体制を構築する。
- 畜産は、初期投資が大きく新規の畜舎建設が困難なため、新規就農者と離農者のマッチングを行い、速やかな移行ができるようにサポート体制を構築する。
- 農業従事者の平均年齢が高齢化になりつつあるため、農地・動物・施設・農機具を大切に取扱う若手農業者の定住サポート及び持続可能な農業の実践に取り組む。

事業目標・成果

本事業における新規就農者に対して、下記を目標とする。

- 若手農業者の南城市定住（5人増）
- 南城市の耕作放棄地解消（1.5ha削減）
0.3ha/1人 × 5人 = 1.5ha
- 南城市の農業生産額向上（1,750万円増）
350万円/1人 × 5人 = 1,750万円

実施体制



成果報告(新規就農サポート体制の構築)

■新規就農サポート体制構築・推進委員会の開催

令和3年10月28日

■新規就農サポート体制構築・推進ワーキンググループの開催

令和3年9月16日

令和3年11月29日

■新規就農サポートリーダー研修参加

令和3年9月1日

令和3年12月1日

令和4年2月予定

■農林水産省視察

令和3年10月21日

■農業女子グループとの調整

令和3年10月8日

令和3年10月29日

令和3年11月12日

令和3年12月10日

■受入プログラム(案)の作成

南城市 新規就農希望者 受入プログラム(案)

■研修プログラム(案)の作成

株式会社ファームミヤギ

株式会社大原農園(作成中)

■新規就農相談の対応

令和3年度相談者(2022年1月時点)：22組

■新規就農相談者の研修先確保

株式会社ファームミヤギ：2組(南城市外出身者)

株式会社大原農園：1組(沖縄県外出身者)

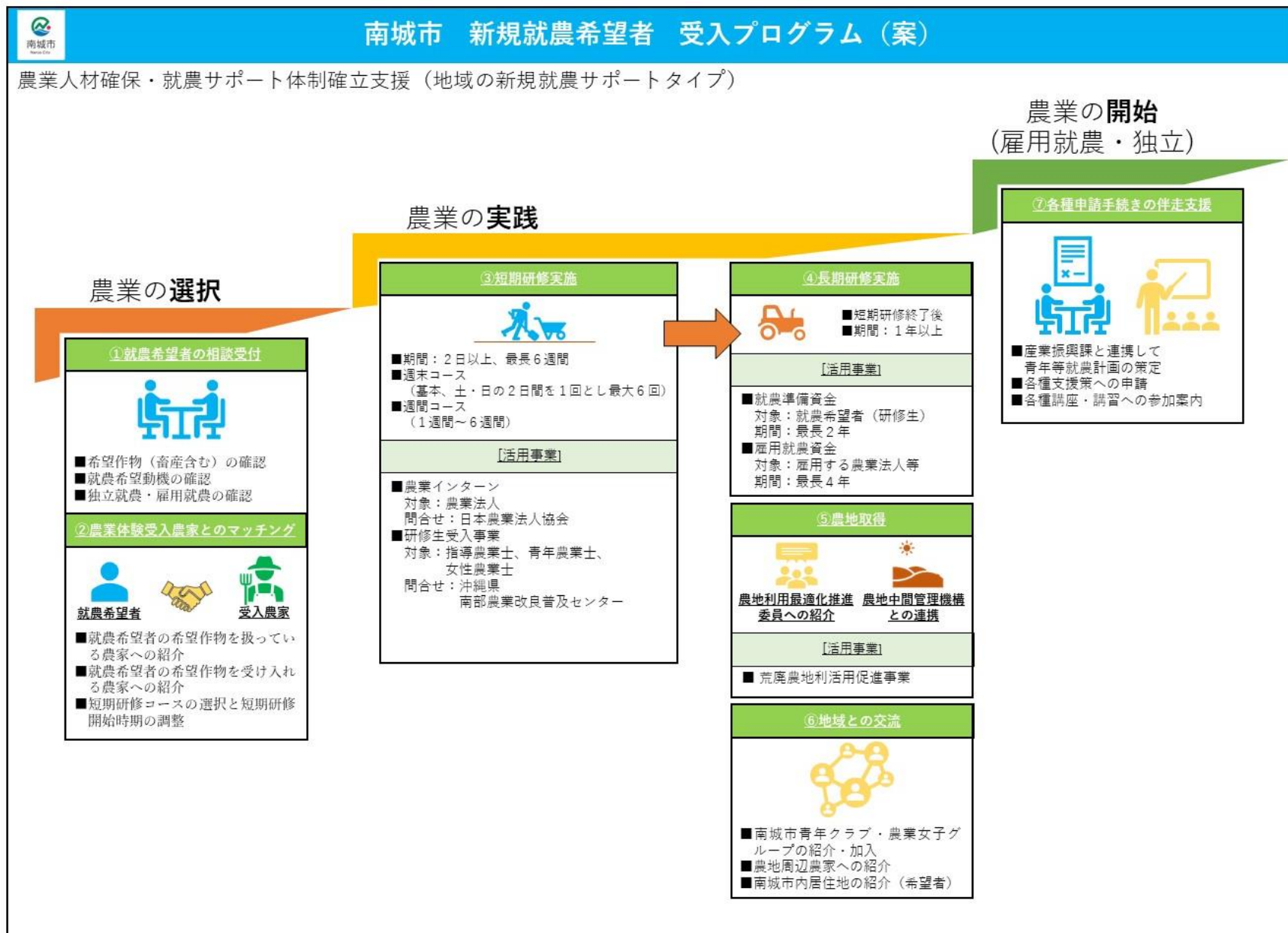
令和4年度的主要取組

■受入プログラム及び研修プログラム等のトライアル実施

■行政と連携した講座・講習会の開催

■行政と連携した広報活動の調整・実施

■課題分析・対応策の策定



株式会社ファームミヤギ 研修プログラム（案）

① 1日の主な作業スケジュール

6:00			7:00			8:00			9:00			10:00			11:00			12:00			13:00			14:00			15:00			16:00																	
15	30	45	15	30	45	15	30	45	15	30	45	15	30	45	15	30	45	15	30	45	15	30	45	15	30	45	15	30	45	15	30	45															
集卵			準備移動			畑作業																								お昼休み			畑作業									片付け					

② 年間の主な作業スケジュール

No.	品目	1月			2月			3月			4月			5月			6月			7月			8月			9月			10月			11月			12月		
		上旬	中旬	下旬	上旬	中旬	下旬	上旬	中旬	下旬	上旬	中旬	下旬	上旬	中旬	下旬	上旬	中旬	下旬	上旬	中旬	下旬	上旬	中旬	下旬	上旬	中旬	下旬	上旬	中旬	下旬	上旬	中旬	下旬			
1	okra	土づくり 畝整備・堆肥散布・ チップ散布			畑の環境管理 灌水・防風設備整備、 除草など			播種			畑の環境管理 除草など			収穫			切り戻し			収穫			栽培管理 追肥、防除、除草など			栽培管理 追肥、防除、除草など			片付け								
		収穫			育苗管理			畑の環境管理 灌水・防風設備整備、 除草など			定植			栽培管理 追肥、防除、除草など			栽培管理 追肥、防除、除草など			栽培管理 追肥、防除、除草など			栽培管理 追肥、防除、除草など			栽培管理 追肥、防除、除草など			収穫								