

地域農業の在り方等を踏まえた市町村支援計画等の概要

【地区の概要】

- 水稻中心の平地農業地域
- 担い手の一層の経営発展と、近年の米価下落を補填するための高収益な野菜等の生産や機械導入による省力化で経営の安定化を図り、生産基盤を強化する必要がある地区

【支援内容・背景】

- 担い手の経営規模の拡大にあたり、安定した経営に向けた取組(生産コストの縮減、農産物の高付加価値化、売上高の拡大)を支援する必要。
- 助成対象者は地区内で大規模稲作経営を営む者であり、水稻・麦・大豆および、野菜・果樹・花きの生産と農産加工、農産物の直売所や農家レストラン「べじらいす」の運営など、多角経営に取り組み経営規模を拡大。売上高の増加や経営面積の拡大、6次産業化を実践。このため、地区における大規模経営の経営力強化の取組モデルとして育成・支援。



滋賀県
甲賀市水口町
北脇地区

助成対象者「(有)るシオールファーム」の経営の状況と事業内容

【経営の経緯】

- 平成7年
法人化(有限会社)
- 平成7年
農業経営改善計画の認定
- 平成30年
農家レストラン
「べじらいす」開業

《事業活用の背景》

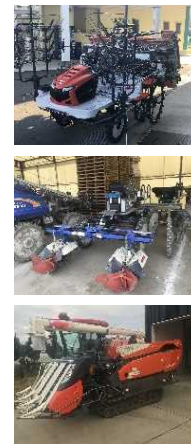
○ 経営規模の拡大を図るためには、生産の効率化、コストの縮減を図り、農産物の高付加価値化、売上高の拡大などによる経営の安定が必要。生産の効率化、コストの縮減に向け、移植、管理作業、収穫作業の効率化に資する高性能機械を導入。

【事業実施時の状況】
(H30年度)

- 売上高 156百万円
- 加工品・レストラン売上高 37百万円
- 経営面積 106 ha
水稻：71ha、麦・大豆：30ha
野菜・果樹：4.5ha
花き：0.5ha

《事業による整備内容》

- 田植機 8条 1台
事業費 3,533千円
(国費 1,635千円)
- 乗用型管理機 23ps 1台
事業費 2,280千円
(国費 1,055千円)
- コンバイン 6条・130ps 1台
事業費 13,996千円
(国費 6,480千円)



【現在の経営状況】
(R2年度)

- 売上高 197百万円 (126%)
- 加工品・レストラン売上高 42百万円
- 経営面積 116ha (109%)
水稻：80ha、麦・大豆：30ha
野菜・果樹：5.5ha
花き：0.5ha

事業の
効果

《対象者》 高性能機械の導入により、作業効率が向上し、コスト縮減が図られるほか、適期作業が可能になり、売上高、付加価値額の増加が実現。

《地区》 生産基盤の強化が図られることにより、コストバランスを重視した複合経営が可能な大規模稲作経営モデルが確立。